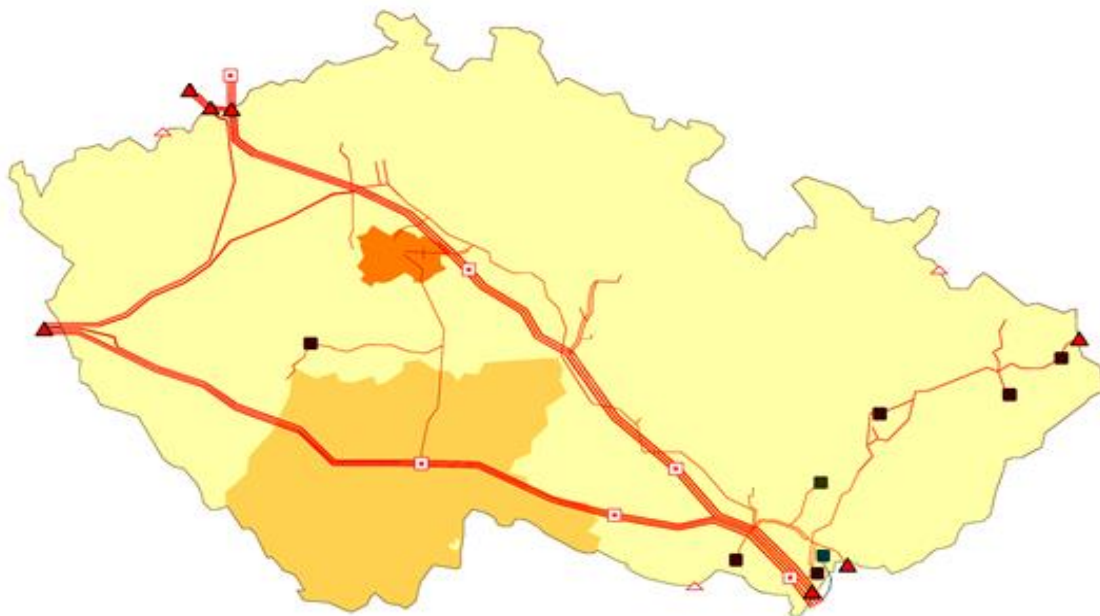


# MĚSÍČNÍ ZPRÁVA O PROVOZU PLYNÁRENSKÉ SOUSTAVY ČR



Zkratky a jejich význam	⇒	str. 2
Komentář k Měsíční zprávě o provozu plynárenské soustavy ČR	⇒	str. 3
Měsíční bilance plynárenské soustavy ČR	⇒	str. 4
Měsíční spotřeba zemního plynu podle plynárenských soustav a kategorií zákazníků v ČR	⇒	str. 5
Meziroční porovnání měsíční spotřeby zemního plynu podle plynárenských soustav v ČR	⇒	str. 6
Měsíční spotřeba zemního plynu podle krajů a kategorií zákazníků v ČR	⇒	str. 7
Meziroční porovnání měsíční spotřeby zemního plynu podle krajů v ČR	⇒	str. 8
Denní průběh spotřeb zemního plynu v ČR	⇒	str. 9
Spotřeba zemního plynu v ČR v průběhu roku	⇒	str. 10
Denní maximální a minimální spotřeba zemního plynu v ČR v průběhu roku	⇒	str. 11
Denní teplotní gradient a modelová spotřeba zemního plynu v ČR v průběhu roku	⇒	str. 11
Spotřeba zemního plynu podle kategorií zákazníků v ČR v průběhu roku	⇒	str. 12
Bilance plynárenské soustavy ČR v průběhu roku	⇒	str. 13
Počet změn dodavatele plynu v ČR na odběrné místo	⇒	str. 14
Prognóza spotřeby zemního plynu v ČR	⇒	str. 15
Porovnání denní spotřeby zemního plynu v ČR mezi roky 2013 a 2014	⇒	str. 16
Mapa plynárenské soustavy ČR	⇒	str. 17

Zkratka	Význam
BSD	⇒ Bezpečnostní standard dodávky
ČR	⇒ Česká republika
DOM	⇒ Domácnosti (kategorie zákazníků)
DPD	⇒ Denní průměrná dodávka chráněným zákazníkům
DS	⇒ Distribuční soustava
DTG	⇒ Denní teplotní gradient (změna spotřeby plynu při jednotkové změně teploty)
ERÚ	⇒ Energetický regulační úřad
HPS	⇒ Hraniční předávací stanice
CHZ	⇒ Chránění zákazníci (zákazníci s odběrnými místy zařazenými do skupin C1, D, F)
KS	⇒ Kompresní stanice
LDS	⇒ Lokální distribuční soustava
MO	⇒ Maloodběratelé (kategorie zákazníků)
MSD	⇒ Měsíční skutečná dodávka chráněným zákazníkům
NECHZ	⇒ Nechránění zákazníci (zákazníci s odběrnými místy zařazenými do skupin A, B1, B2, C2, E)
OP	⇒ Ostatní plyn (zahrnuje vlastní spotřebu, ztráty a změnu akumulace)
OTE	⇒ Společnost OTE, a.s. (operátor trhu)
PPL	⇒ Přeshraniční plynovod
PS	⇒ Přepavní soustava
$R_{BSD}^{30dnů}$	⇒ Výpočet BSD pro případ výjimečně vysoké poptávky po plynu v délce nejméně 30 dnů
RDS	⇒ Regionální distribuční soustava
$R_{BSD}^{max.den}$	⇒ Výpočet BSD pro případ mimořádných teplotních hodnot v průběhu sedmidenního období poptávkových špiček
$R_{BSD}^{N-1}$	⇒ Výpočet BSD pro případ narušení jediné největší plynárenské infrastruktury v délce nejméně 30 dnů
SO	⇒ Střední odběratelé (kategorie zákazníků)
TDD	⇒ Tipové diagramy dodávek
Typ měření	⇒ Definovaný typ měření (A, B, C)
VO	⇒ Velkoodběratelé (kategorie zákazníků)
VP	⇒ Výroba plynu
VS	⇒ Vlastní spotřeba výrobců plynu
ZP	⇒ Zásobník plynu

## Měsíční zpráva o provozu plynárenské soustavy ČR Červenec 2014

Měsíční zprávu o provozu plynárenské soustavy zpracovává Energetický regulační úřad na základě § 17, odst. 7, písm. m) zákona č. 458/2000 Sb., v platném znění (energetický zákon). Všechna provozně technická data v měsíční zprávě představují fyzické toky plynu. Údaje obsažené v této zprávě jsou určeny především pro odbornou veřejnost či státní orgány a instituce v rámci ČR nebo Evropské unie.

Dodávky zemního plynu probíhaly plynule podle požadavků zákazníků, stále podle základního odběrového stupně (vyhláška č. 344/2012 Sb., o stavu nouze v plynárenství a o způsobu zajištění bezpečnostního standardu dodávky plynu).

Celková měsíční spotřeba zemního plynu v ČR dosáhla 305,5 mil. m<sup>3</sup> (3 237,3 GWh), což představuje nárůst skutečné spotřeby o 7,2 % proti stejnému období roku 2013. Průměrná teplota v měsíci byla 19,6 °C, což je o 2,1 °C nad dlouhodobým teplotním normálem. Přepočtená spotřeba na teplotní podmínky dlouhodobého normálu za pomoci teplotního gradientu spotřeby byla vypočtena na 318,3 mil. m<sup>3</sup> (3 373,5 GWh) s meziročním nárůstem o 8,9 % (strana 10, tabulka č. 7).

Denní spotřeby zemního plynu (strana 9, tabulka č. 6) se v měsíci pohybovaly v rozsahu 7,7 až 12,8 mil. m<sup>3</sup> (81,3 až 135,9 GWh). Maximální denní spotřeba zemního plynu v ČR byla naměřena ve čtvrtek 10. července ve výši 12,8 mil. m<sup>3</sup> (135,9 GWh) při průměrné denní teplotě 14,3 °C.

Z pohledu krajů došlo k nárůstu meziroční spotřeby zemního plynu, a to téměř u všech krajů. K poklesu došlo pouze v Karlovarském kraji a Hlavním městě Praze. Největší nárůst byl zaznamenán v Plzeňském kraji a Jihočeském kraji. V provozu byla plynová elektrárna v Počeradech v Ústeckém kraji, která má velký vliv na celkovém odběru plynu kraje (strana 8, tabulka č. 5).

Z porovnání spotřeb v regionálních distribučních soustavách zaznamenaly nárůst společnosti E.ON Distribuce, a.s. a RWE GasNet, s.r.o. Mírný pokles zaznamenala společnost Pražská plynárenská Distribuce, a.s. K poklesu došlo i u ostatních společností, které ovšem nejsou součástí regionálních distribučních soustav. Souhrnný podíl těchto společností činil 3,2 % z celkového distribuovaného plynu v ČR (strana 6, tabulka č. 3).

Tok zemního plynu ze zahraničí do plynárenské soustavy ČR byl zaznamenán ve výši 2 745,2 mil. m<sup>3</sup> (29 130,6 GWh). Toto množství bylo doplněno dodávkami od výrobců plynu (vnitrostátní zdroje), které zahrnují povrchovou degazaci a vlastní těžbu zemního plynu včetně vlastní spotřeby. Celková výroba zemního plynu na území ČR byla 12 mil. m<sup>3</sup> (130,3 GWh). Tok zemního plynu ze zásobníků plynu, které náleží do plynárenské soustavy ČR, byl ve výši 11,1 mil. m<sup>3</sup> (117,8 GWh). Naopak tok zemního plynu do zásobníků plynu činil 396,7 mil. m<sup>3</sup> (4 207,9 GWh). Stav provozních zásob na konci měsíce představoval u tuzemských zásobníků plynu hodnotu 2 594,1 mil. m<sup>3</sup> (27 740,8 GWh). Tok zemního plynu z plynárenské soustavy ČR do zahraničí byl zaznamenán ve výši 2 059,5 mil. m<sup>3</sup> (21 871,8 GWh).

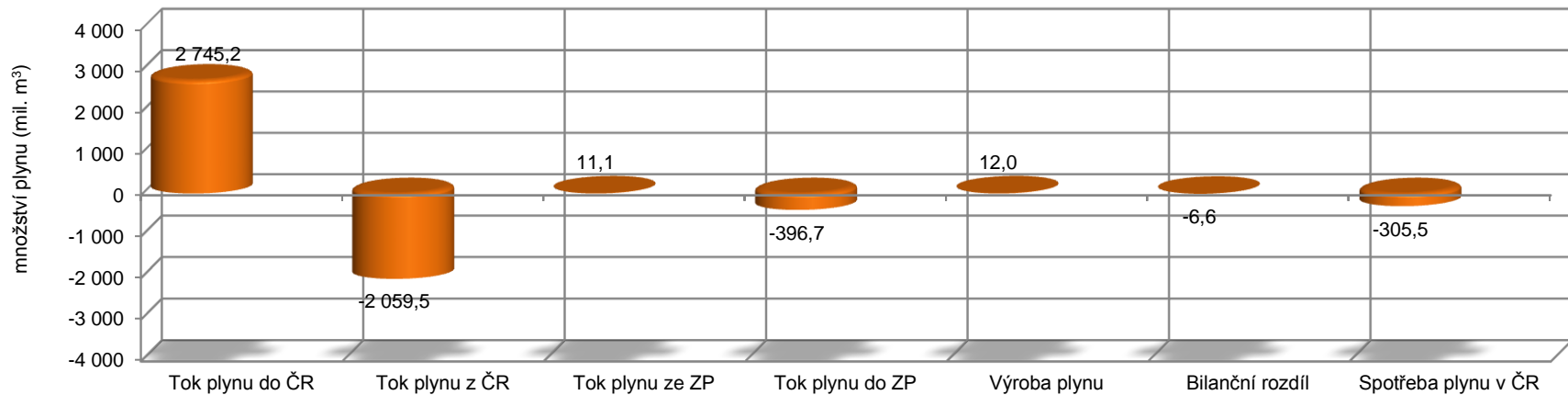
Ve sledovaném měsíci změnilo dodavatele plynu 7 velkooběratelů (VO), 54 středních odběratelů (SO), 1 586 malooběratelů (MO) a 12 698 domácností (DOM). Celkem tedy došlo ke změně dodavatele plynu u 14 345 odběrných míst (strana 14, tabulka č. 12).

Součástí této zprávy je prognóza spotřeby zemního plynu v ČR do konce hodnoceného roku (strana 15, tabulka č. 13), dále předpokládané teploty a spotřeby na nadcházející měsíc na základě aktuálních denních hodnot a porovnání denní spotřeby mezi roky 2013 a 2014 (strana 16, tabulka č. 14).

Bezpečnostní standard dodávky (BSD) není v měsíční zprávě uveden, jelikož se zajišťuje pouze v topném období tj. v měsících leden až březen a říjen až prosinec daného roku.

## Měsíční bilance plynárenské soustavy ČR Červenec 2014

		tis. m <sup>3</sup>			MWh		
		do ČR	z ČR	saldo do/z ČR	do ČR	z ČR	saldo do/z ČR
Tok plynu do/z plynárenské soustavy ČR	přes HPS	2 745 120	-2 059 497	685 623	29 130 165	-21 871 700	7 258 465
	přes PPL	41	-13	28	429	-138	292
	<b>celkem</b>	<b>2 745 161</b>	<b>-2 059 510</b>	<b>685 651</b>	<b>29 130 594</b>	<b>-21 871 837</b>	<b>7 258 756</b>
Tok plynu ze/do zásobníků plynu, které náležejí do plynárenské soustavy ČR		ze ZP	do ZP	saldo ze/do ZP	ze ZP	do ZP	saldo ze/do ZP
	RWE Gas Storage	11 078	-380 258	-369 179	117 806	-4 033 274	-3 915 468
	MND Gas Storage	0	-16 489	-16 489	0	-174 620	-174 620
	<b>celkem</b>	<b>11 078</b>	<b>-396 747</b>	<b>-385 669</b>	<b>117 806</b>	<b>-4 207 894</b>	<b>-4 090 088</b>
Výroba plynu v ČR		z VP do DS	vlastní spotřeba	celkem VP+VS	z VP do DS	vlastní spotřeba	celkem VP+VS
	připojena k RDS	10 459	875	11 334	113 244	9 609	122 853
	připojena k LDS	713	0	713	7 458	0	7 458
	<b>celkem</b>	<b>11 172</b>	<b>875</b>	<b>12 047</b>	<b>120 702</b>	<b>9 609</b>	<b>130 311</b>
Spotřeba plynu v ČR		spotřeba zákazníků	ostatní plyn	celkem ČR	spotřeba zákazníků	ostatní plyn	celkem ČR
	spotřeba zákazníků připojených přímo na PS	-8 057	0	-8 057	-85 368	0	-85 368
	spotřeba v RDS	-289 368	-6 467	-295 834	-3 066 514	-68 506	-3 135 020
	spotřeba v LDS, která není zahrnuta v RDS	-697	0	-697	-7 292	0	-7 292
	vlastní spotřeba výrobců plynu	0	-875	-875	0	-9 609	-9 609
	<b>celkem</b>	<b>-298 121</b>	<b>-7 342</b>	<b>-305 463</b>	<b>-3 159 174</b>	<b>-78 115</b>	<b>-3 237 289</b>
Bilanční rozdíl	plyn pro pohon KS, ztráty, změna akumulace			-6 566	-61 691		



## Měsíční spotřeba zemního plynu podle plynárenských soustav a kategorií zákazníků v ČR Červenec 2014

Česká republika	kategorie	počet zákazníků	spotřeba plynu		podíl kategorií na spotřebě
			tis. m <sup>3</sup>	MWh	
	VO	1 599	228 147	2 417 779	
	SO	6 759	24 638	261 050	
	MO	199 111	14 461	153 222	
	DOM	2 639 567	30 874	327 123	
	<b>Celkem</b>	<b>2 847 036</b>	<b>298 121</b>	<b>3 159 174</b>	
	OP+VS		7 342	78 115	
<b>Celkem ČR</b>		<b>305 463</b>	<b>3 237 289</b>		

Pražská plynárenská Distribuce, a.s.	kategorie	počet zákazníků	spotřeba plynu		podíl kategorií na spotřebě
			tis. m <sup>3</sup>	MWh	
	VO	183	7 922	83 753	
	SO	1 602	3 412	36 074	
	MO	39 027	2 322	24 552	
	DOM	392 230	4 843	51 195	
	OP		1 297	13 715	
	<b>Celkem</b>	<b>433 042</b>	<b>19 797</b>	<b>209 289</b>	

RWE GasNet, s.r.o.	kategorie	počet zákazníků	spotřeba plynu		podíl kategorií na spotřebě
			tis. m <sup>3</sup>	MWh	
	VO	1 262	204 223	2 164 413	
	SO	4 835	19 728	209 083	
	MO	150 082	11 272	119 461	
	DOM	2 143 784	24 210	256 581	
	OP		4 947	52 432	
	<b>Celkem</b>	<b>2 299 963</b>	<b>264 379</b>	<b>2 801 970</b>	

E.ON Distribuce, a.s.	kategorie	počet zákazníků	spotřeba plynu		podíl kategorií na spotřebě
			tis. m <sup>3</sup>	MWh	
	VO	141	7 296	77 443	
	SO	316	1 453	15 422	
	MO	9 994	865	9 189	
	DOM	103 414	1 822	19 347	
	OP		222	2 359	
	<b>Celkem</b>	<b>113 865</b>	<b>11 659</b>	<b>123 760</b>	

Ostatní společnosti	počet zákazníků	spotřeba plynu	
		tis. m <sup>3</sup>	MWh
NET4GAS, s.r.o. (zákazníci připojení přímo na PS)	8	8 057	85 368
Green Gas DPB, a.s. (LDS, která není zahrnuta v RDS)	158	697	7 292
Výrobní plynu (VS, která není zahrnuta v RDS)		875	9 609
<b>Celkem</b>	<b>166</b>	<b>9 629</b>	<b>102 269</b>

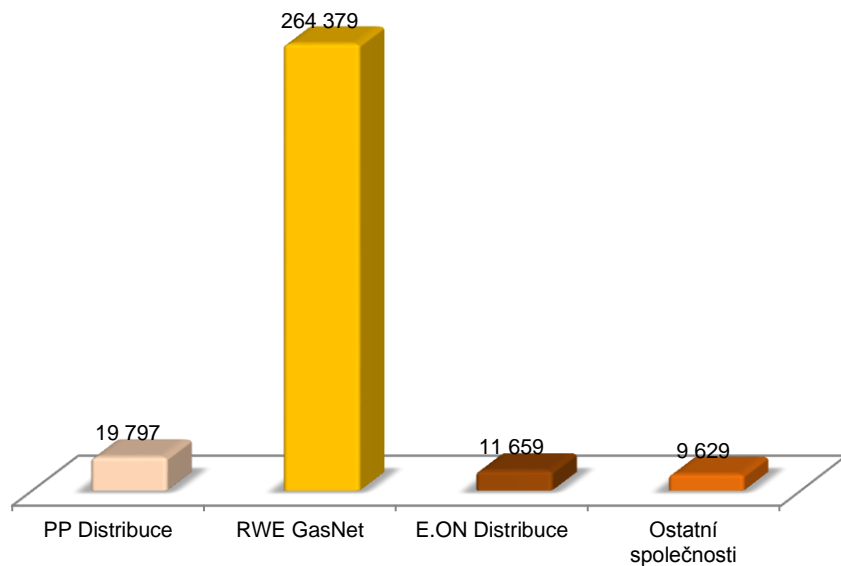
Poznámka:

Zákazníci společností NET4GAS, s.r.o. a Green Gas DPB, a.s. jsou rozděleny v České republice do příslušných kategorií odběru.

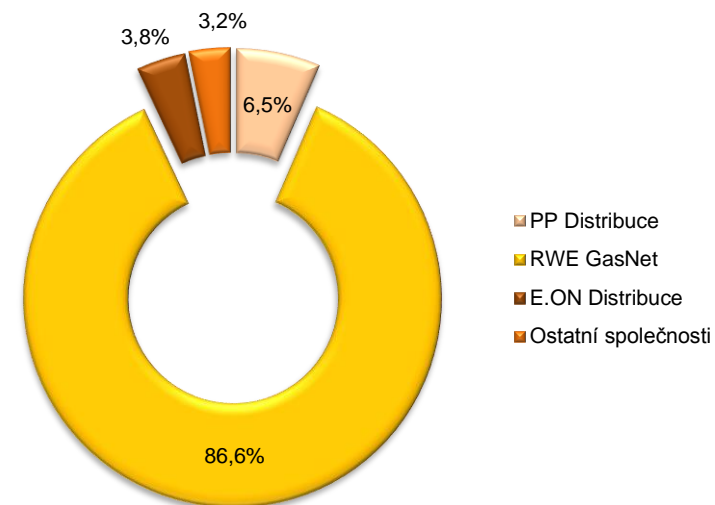
## Meziroční porovnání měsíční spotřeby zemního plynu podle plynárenských soustav v ČR Červenec 2014

plynárenské společnosti	Červenec 2014						meziroční změna spotřeby	Červenec 2013					
	spotřeba plynu			skutečná teplota (°C)				spotřeba plynu			skutečná teplota (°C)		
	tis. m <sup>3</sup>	MWh	podíl %	průměr	maximum	minimum		tis. m <sup>3</sup>	MWh	podíl %	průměr	maximum	minimum
PP Distribuce	19 797	209 289	6,5%	20,6	26,4	14,8	-2,4%	20 281	217 316	7,1%	20,1	28,5	15,0
RWE GasNet	264 379	2 801 970	86,6%	19,6	25,1	14,3	9,0%	242 618	2 604 951	85,1%	19,9	27,6	14,9
E.ON Distribuce	11 659	123 760	3,8%	18,9	25,0	13,3	24,1%	9 396	100 748	3,3%	19,2	27,4	14,2
Ostatní společnosti	9 629	102 269	3,2%	19,6	25,2	14,3	-24,2%	12 710	136 227	4,5%	19,8	27,5	14,8
<b>Celkem ČR</b>	<b>305 463</b>	<b>3 237 289</b>	<b>100,0%</b>	<b>19,6</b>	<b>25,2</b>	<b>14,3</b>	<b>7,2%</b>	<b>285 004</b>	<b>3 059 241</b>	<b>100,0%</b>	<b>19,8</b>	<b>27,5</b>	<b>14,8</b>

Spotřeba plynu podle území plynárenských společností v ČR (tis. m<sup>3</sup>)  
Červenec 2014



Podíl spotřeby plynu podle území plynárenských společností v ČR  
Červenec 2014



## Měsíční spotřeba zemního plynu podle krajů a kategorií zákazníků v ČR

### Červenec 2014

kraje	kategorie	počet zákazníků	spotřeba plynu	
			tis. m <sup>3</sup>	MWh
Jihočeský kraj	VO	122	6 375	67 671
	SO	279	1 242	13 183
	MO	9 045	605	6 427
	DOM	97 918	1 274	13 528
	<b>Celkem</b>	<b>107 364</b>	<b>9 496</b>	<b>100 809</b>
Jihomoravský kraj	VO	193	17 447	184 907
	SO	935	3 774	39 998
	MO	23 736	1 828	19 370
	DOM	361 926	4 924	52 181
	<b>Celkem</b>	<b>386 790</b>	<b>27 972</b>	<b>296 456</b>
Karlovarský kraj	VO	53	6 916	73 294
	SO	193	665	7 048
	MO	5 973	446	4 723
	DOM	80 162	612	6 484
	<b>Celkem</b>	<b>86 381</b>	<b>8 638</b>	<b>91 548</b>
Královéhradecký kraj	VO	82	8 140	86 275
	SO	258	1 089	11 540
	MO	9 428	734	7 784
	DOM	108 758	1 377	14 592
	<b>Celkem</b>	<b>118 526</b>	<b>11 341</b>	<b>120 190</b>
Liberecký kraj	VO	95	7 969	84 454
	SO	304	1 146	12 150
	MO	8 441	657	6 967
	DOM	83 408	1 021	10 819
	<b>Celkem</b>	<b>92 248</b>	<b>10 793</b>	<b>114 390</b>
Moravskoslezský kraj	VO	128	34 467	365 199
	SO	487	2 328	24 670
	MO	18 180	1 344	14 242
	DOM	366 723	3 070	32 533
	<b>Celkem</b>	<b>385 518</b>	<b>41 208</b>	<b>436 643</b>
Olomoucký kraj	VO	110	10 834	114 823
	SO	381	1 476	15 643
	MO	12 740	965	10 223
	DOM	174 704	1 960	20 772
	<b>Celkem</b>	<b>187 935</b>	<b>15 235</b>	<b>161 462</b>

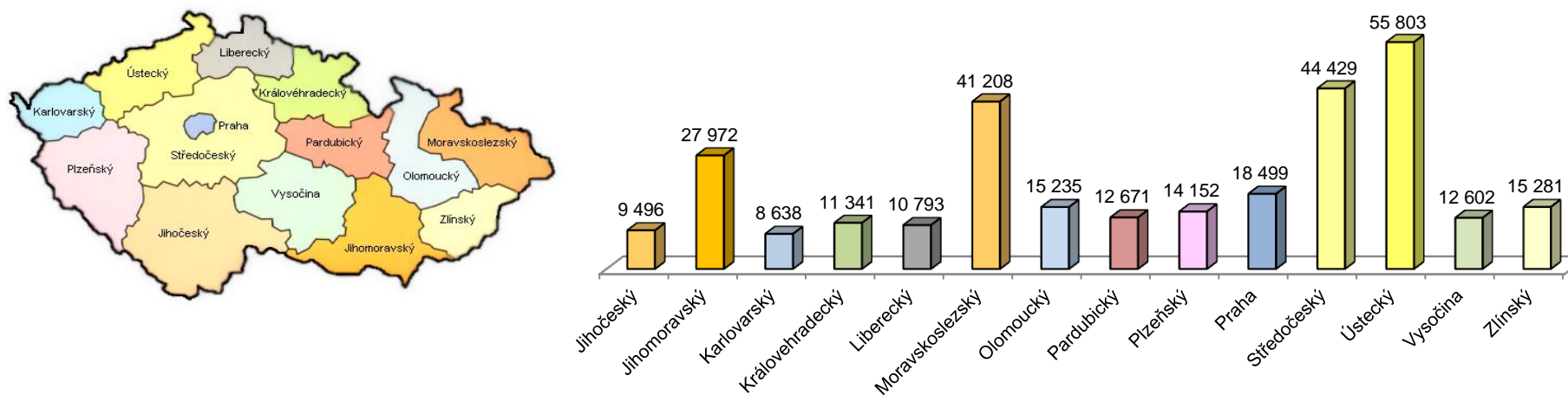
kraje	kategorie	počet zákazníků	spotřeba plynu	
			tis. m <sup>3</sup>	MWh
Pardubický kraj	VO	71	8 951	94 870
	SO	286	1 402	14 861
	MO	10 737	778	8 249
	DOM	125 098	1 539	16 306
	<b>Celkem</b>	<b>136 192</b>	<b>12 671</b>	<b>134 286</b>
Plzeňský kraj	VO	82	10 625	112 603
	SO	333	1 313	13 918
	MO	11 369	830	8 801
	DOM	147 309	1 384	14 662
	<b>Celkem</b>	<b>159 093</b>	<b>14 152</b>	<b>149 985</b>
Praha	VO	183	7 922	83 753
	SO	1 602	3 412	36 074
	MO	39 027	2 322	24 552
	DOM	392 230	4 843	51 195
	<b>Celkem</b>	<b>433 042</b>	<b>18 499</b>	<b>195 575</b>
Středočeský kraj	VO	180	36 769	389 677
	SO	648	2 888	30 607
	MO	17 744	1 376	14 582
	DOM	232 921	3 397	36 000
	<b>Celkem</b>	<b>251 493</b>	<b>44 429</b>	<b>470 866</b>
Ústecký kraj	VO	131	51 891	549 943
	SO	344	1 322	14 014
	MO	12 213	801	8 489
	DOM	215 265	1 790	18 966
	<b>Celkem</b>	<b>227 953</b>	<b>55 803</b>	<b>591 412</b>
Kraj Vysočina	VO	99	8 517	90 282
	SO	346	1 376	14 591
	MO	10 183	925	9 809
	DOM	104 819	1 784	18 914
	<b>Celkem</b>	<b>115 447</b>	<b>12 602</b>	<b>133 596</b>
Zlínský kraj	VO	70	11 325	120 027
	SO	363	1 203	12 753
	MO	10 295	850	9 004
	DOM	148 326	1 903	20 171
	<b>Celkem</b>	<b>159 054</b>	<b>15 281</b>	<b>161 956</b>



## Meziroční porovnání měsíční spotřeby zemního plynu podle krajů v ČR Červenec 2014

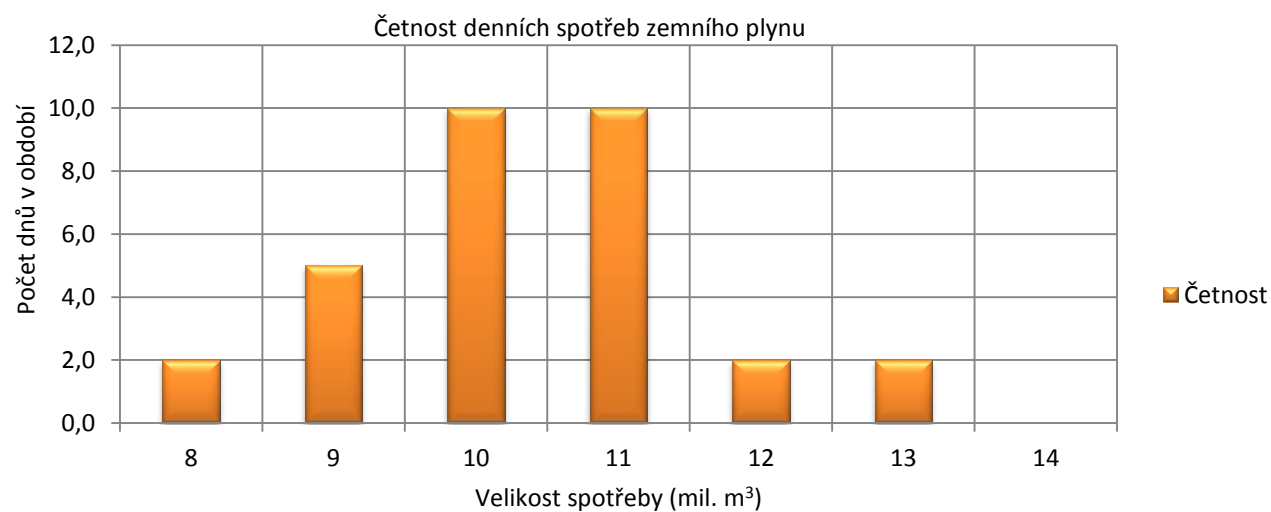
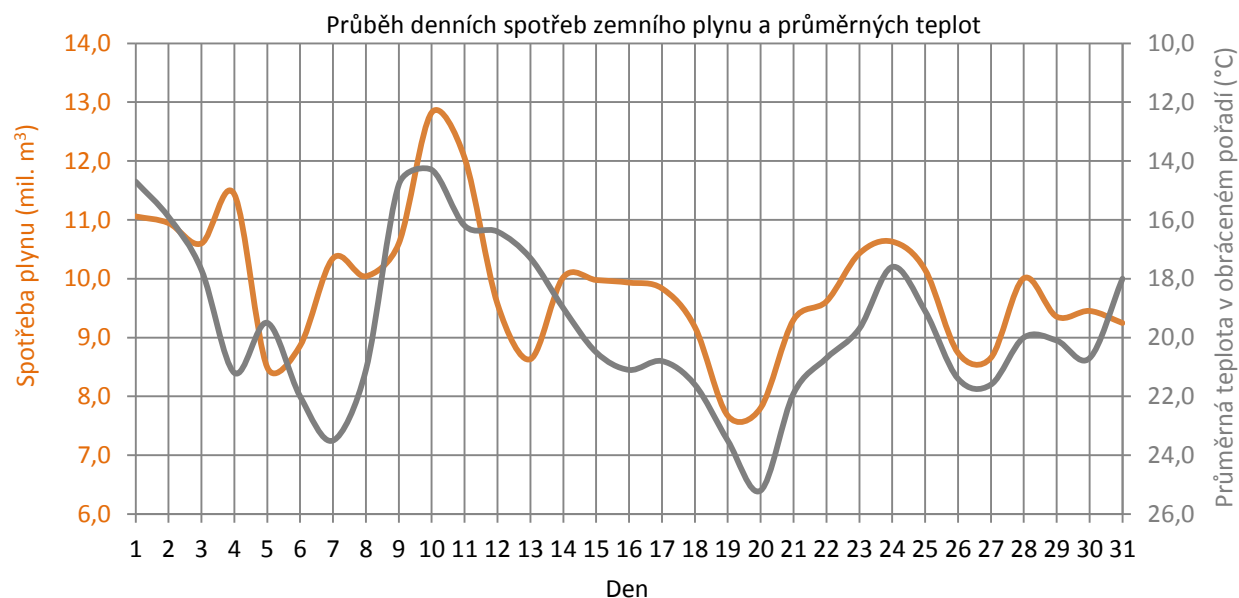
kraje	Červenec 2014							meziroční změna spotřeby	Červenec 2013						
	spotřeba plynu			skutečná teplota (°C)			spotřeba plynu			skutečná teplota (°C)					
	tis. m <sup>3</sup>	MWh	podíl %	průměr	maximum	minimum	tis. m <sup>3</sup>		MWh	podíl %	průměr	maximum	minimum		
Jihočeský	9 496	100 809	3,2%	18,6	24,4	13,1	17,6%	8 077	86 604	2,9%	19,2	27,2	14,3		
Jihomoravský	27 972	296 456	9,4%	21,1	27,1	16,6	2,5%	27 286	294 215	9,8%	21,2	29,1	16,5		
Karlovarský	8 638	91 548	2,9%	17,7	23,2	11,5	-7,2%	9 307	99 777	3,3%	18,4	26,7	13,2		
Královehradecký	11 341	120 190	3,8%	19,9	25,4	13,1	15,9%	9 786	105 014	3,5%	19,5	28,1	14,0		
Liberecký	10 793	114 390	3,6%	19,3	24,6	12,7	0,8%	10 706	114 798	3,8%	18,8	26,8	13,4		
Moravskoslezský	41 208	436 643	13,8%	19,8	24,9	14,0	5,5%	39 058	419 155	14,0%	20,1	28,7	15,2		
Olomoucký	15 235	161 462	5,1%	19,6	25,0	14,3	3,4%	14 735	158 315	5,3%	19,9	27,7	15,3		
Pardubický	12 671	134 286	4,3%	19,5	25,1	13,6	12,7%	11 247	120 695	4,0%	19,4	27,7	14,1		
Plzeňský	14 152	149 985	4,7%	19,2	24,3	12,9	17,9%	12 004	128 692	4,3%	20,0	28,2	15,0		
Praha	18 499	195 575	6,2%	21,5	27,7	14,4	-2,7%	19 006	203 649	6,8%	21,8	30,3	16,1		
Středočeský	44 429	470 866	14,9%	20,1	26,1	13,8	14,9%	38 665	414 501	13,9%	20,0	28,1	15,0		
Ústecký	55 803	591 412	18,7%	19,9	25,2	13,3	3,7%	53 823	577 153	19,3%	20,1	28,2	15,2		
Vysočina	12 602	133 596	4,2%	19,1	25,4	13,5	8,7%	11 593	124 809	4,2%	19,5	27,9	13,9		
Zlínský	15 281	161 956	5,1%	19,4	24,2	14,2	12,6%	13 574	146 023	4,9%	19,7	28,8	14,4		
<b>Celkem</b>	<b>298 121</b>	<b>3 159 174</b>	<b>100,0%</b>	<b>19,6</b>	<b>25,2</b>	<b>14,3</b>	<b>6,9%</b>	<b>278 867</b>	<b>2 993 398</b>	<b>100,0%</b>	<b>19,8</b>	<b>27,5</b>	<b>14,8</b>		
OP+VS	7 342	78 115						6 137	65 844						
<b>Celkem ČR</b>	<b>305 463</b>	<b>3 237 289</b>		<b>19,6</b>	<b>25,2</b>	<b>14,3</b>	<b>7,2%</b>	<b>285 004</b>	<b>3 059 241</b>		<b>19,8</b>	<b>27,5</b>	<b>14,8</b>		

Spotřeba plynu podle území krajů v ČR (tis. m<sup>3</sup>)  
Červenec 2014



## Denní průběh spotřeb zemního plynu v ČR Červenec 2014

datum	spotřeba zemního plynu		průměrná teplota °C
	tis. m <sup>3</sup>	MWh	
1.7 úterý	11 058	117 181	14,7
2.7 středa	10 945	115 992	15,9
3.7 čtvrtek	10 600	112 334	17,7
4.7 pátek	11 434	121 122	21,2
5.7 sobota	8 493	90 015	19,5
6.7 neděle	8 861	93 904	22,0
7.7 pondělí	10 347	109 645	23,5
8.7 úterý	10 041	106 412	21,1
9.7 středa	10 600	112 322	14,8
10.7 čtvrtek	12 823	135 896	14,3
11.7 pátek	12 053	127 748	16,2
12.7 sobota	9 570	101 449	16,4
13.7 neděle	8 633	91 493	17,3
14.7 pondělí	10 024	106 227	19,0
15.7 úterý	9 977	105 737	20,5
16.7 středa	9 934	105 271	21,1
17.7 čtvrtek	9 835	104 227	20,8
18.7 pátek	9 179	97 284	21,6
19.7 sobota	7 672	81 330	23,5
20.7 neděle	7 804	82 729	25,2
21.7 pondělí	9 301	98 580	21,9
22.7 úterý	9 613	101 886	20,7
23.7 středa	10 428	110 516	19,7
24.7 čtvrtek	10 630	112 651	17,6
25.7 pátek	10 150	107 569	19,1
26.7 sobota	8 739	92 632	21,4
27.7 neděle	8 655	91 743	21,6
28.7 pondělí	10 007	106 060	20,0
29.7 úterý	9 354	99 142	20,1
30.7 středa	9 452	100 183	20,7
31.7 čtvrtek	9 247	98 008	18,0
<b>Celkem</b>	<b>305 463</b>	<b>3 237 289</b>	<b>19,6</b>
Maximum při teplotě	12 823	135 896	14,3
Minimum při teplotě	7 672	81 330	23,5
Denní průměr	9 854	104 429	19,6



## Spotřeba zemního plynu v ČR v průběhu roku 2014

období	Skutečná spotřeba zemního plynu v ČR						Přepočtená spotřeba zemního plynu v ČR na normál				Teplota ovzduší v ČR v roce 2014		
	2014		meziroční změna spotřeby %	2013		2014		meziroční změna spotřeby %	2013		skutečnost °C	normál °C	odchylka od normálu °C
	mil. m <sup>3</sup>	GWh		mil. m <sup>3</sup>	GWh	mil. m <sup>3</sup>	GWh		mil. m <sup>3</sup>	GWh			
leden	1 067,2	11 367,9	-12,4%	1 218,8	12 900,7	1 189,2	12 667,4	-3,3%	1 230,3	13 022,1	0,7	-2,0	2,7
únor	895,1	9 518,2	-15,4%	1 057,9	11 206,6	1 025,1	10 900,4	-2,4%	1 050,4	11 127,2	2,3	-0,7	3,0
březen	748,5	7 950,7	-31,2%	1 088,4	11 519,9	854,7	9 079,3	-10,5%	954,8	10 105,7	6,5	3,3	3,2
duben	534,0	5 679,2	-18,0%	651,2	6 893,0	611,7	6 505,8	-12,2%	696,8	7 375,3	10,0	7,6	2,4
květen	434,9	4 628,7	7,0%	406,5	4 319,7	420,3	4 473,3	6,1%	396,3	4 211,2	12,3	13,0	-0,7
červen	308,9	3 288,3	-6,4%	330,0	3 529,6	311,6	3 317,0	-7,3%	336,0	3 593,3	16,6	15,8	0,8
červenec	305,5	3 237,3	7,2%	285,0	3 059,2	318,3	3 373,5	8,9%	292,4	3 138,4	19,6	17,5	2,1
srpen				287,1	3 076,3				292,7	3 137,1		17,2	
září				397,4	4 244,9				377,0	4 027,1		13,0	
říjen				640,6	6 815,8				662,9	7 052,3		8,0	
listopad				888,0	9 446,4				962,4	10 238,0		2,6	
prosinec				1 026,1	10 956,4				1 101,4	11 760,1		-0,4	
I.čtvrtletí	2 710,8	28 836,8	-19,4%	3 365,1	35 627,2	3 069,0	32 647,1	-5,1%	3 235,5	34 255,0	3,2	0,2	3,0
II.čtvrtletí	1 277,8	13 596,2	-7,9%	1 387,8	14 742,3	1 343,6	14 296,2	-6,0%	1 429,1	15 179,8	13,0	12,1	0,8
III.čtvrtletí	305,5	3 237,3		969,5	10 380,5	318,3	3 373,5		962,1	10 302,6		15,9	
IV.čtvrtletí	0,0	0,0		2 554,7	27 218,6	0,0	0,0		2 726,7	29 050,4		3,4	
I.pololetí	3 988,6	42 433,0	-16,1%	4 752,9	50 369,5	4 412,7	46 943,3	-5,4%	4 664,6	49 434,8	8,1	6,2	1,9
II.pololetí	305,5	3 237,3		3 524,2	37 599,1	318,3	3 373,5		3 688,8	39 353,1		9,7	
rok	4 294,1	45 670,3		8 277,1	87 968,6	4 731,0	50 316,7		8 353,3	88 787,8		7,9	

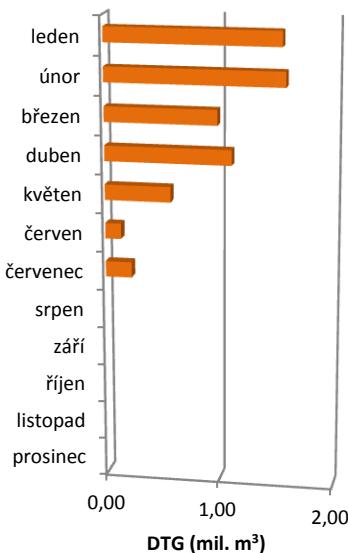
## Denní maximální a minimální spotřeba zemního plynu v ČR v průběhu roku 2014

období	Denní skutečná spotřeba zemního plynu 2014						Denní skutečná spotřeba zemního plynu 2013					
	maximální		při teplotě °C	minimální		při teplotě °C	maximální		při teplotě °C	minimální		při teplotě °C
	mil. m <sup>3</sup>	GWh		mil. m <sup>3</sup>	GWh		mil. m <sup>3</sup>	GWh		mil. m <sup>3</sup>	GWh	
leden	44,959	478,902	-4,1	26,915	286,691	6,3	47,333	500,973	-8,6	28,424	300,880	5,0
únor	38,774	412,297	-1,9	26,488	281,655	3,2	43,474	460,523	-4,0	31,529	334,012	1,8
březen	30,900	328,240	4,5	15,233	161,821	11,3	43,322	458,543	-4,4	26,168	276,996	5,5
duben	26,464	281,456	3,8	11,546	122,794	14,3	37,490	396,701	-0,6	10,430	110,445	15,6
květen	19,465	207,162	9,6	9,278	98,743	17,1	18,750	199,202	8,5	9,388	99,775	16,5
červen	12,107	128,879	13,1	8,371	89,107	19,6	17,667	188,844	9,0	7,746	82,849	20,0
červenec	12,823	135,900	14,3	7,672	81,310	23,5	10,735	115,222	14,8	7,082	76,017	27,5
srpen							11,891	127,401	13,9	6,288	67,380	21,9
září							20,600	219,981	7,5	8,302	88,707	16,6
říjen							25,982	276,336	4,5	14,959	159,155	13,4
listopad							41,513	441,673	-0,4	20,950	222,858	9,4
prosinec							40,217	429,370	-1,7	24,876	265,635	6,4
rok							47,333	500,973	-8,6	6,288	67,380	21,9

Tabulka č. 9

## Denní teplotní gradient a modelová spotřeba zemního plynu v ČR v průběhu roku 2014

období	Denní spotřeba zemního plynu 2014						Denní skutečná teplota 2014	
	Denní teplotní gradient		Denní modelová spotřeba zemního plynu				maximální °C	minimální °C
	mil. m <sup>3</sup>	GWh	při 0°C		při -12°C			
			mil. m <sup>3</sup>	GWh	mil. m <sup>3</sup>	GWh		
leden	1,532	16,321	36,643	390,316	55,029	586,164	6,3	-8,0
únor	1,563	16,617	36,327	386,269	55,080	585,673	5,0	-1,9
březen	0,980	10,406	31,421	333,776	43,176	458,644	12,2	2,4
duben	1,102	11,721	29,469	313,413	42,694	454,065	14,3	3,8
květen	0,574	6,110	X	X	X	X	20,8	5,3
červen	0,138	1,472	X	X	X	X	24,1	12,7
červenec	0,229	2,425	X	X	X	X	25,2	14,3
srpen			X	X	X	X		
září			X	X	X	X		
říjen								
listopad								
prosinec								
rok	X	X	X	X	X	X		



## Spotřeba zemního plynu podle kategorií zákazníků v ČR v průběhu roku 2014

období	VO			SO			MO			DOM			OP+VS		Celkem ČR		
	počet zákazníků	mil. m <sup>3</sup>	GWh	počet zákazníků	mil. m <sup>3</sup>	GWh	počet zákazníků	mil. m <sup>3</sup>	GWh	počet zákazníků	mil. m <sup>3</sup>	GWh	mil. m <sup>3</sup>	GWh	počet zákazníků	mil. m <sup>3</sup>	GWh
leden	1 609	376,2	4 007,5	6 963	111,5	1 187,7	200 215	184,2	1 961,7	2 648 607	374,6	3 990,1	20,7	221,0	2 857 394	1 067,2	11 367,9
únor	1 605	326,6	3 473,4	6 954	89,9	955,8	199 976	150,7	1 602,5	2 647 438	306,5	3 258,5	21,4	228,2	2 855 973	895,1	9 518,2
březen	1 608	319,8	3 396,4	6 831	72,1	765,1	199 908	111,9	1 188,4	2 645 857	226,5	2 405,8	18,2	194,9	2 854 204	748,5	7 950,7
duben	1 606	275,2	2 926,8	6 757	50,1	532,7	199 708	63,4	673,7	2 644 728	129,9	1 380,8	15,4	165,3	2 852 799	534,0	5 679,2
květen	1 606	250,5	2 665,4	6 747	38,5	409,1	199 511	43,2	460,1	2 643 047	89,3	950,6	13,4	143,5	2 850 911	434,9	4 628,7
červen	1 597	222,3	2 366,6	6 759	25,5	271,4	199 307	17,2	183,3	2 641 841	36,5	388,9	7,3	78,0	2 849 504	308,9	3 288,3
červenec	1 599	228,1	2 417,8	6 759	24,6	261,0	199 111	14,5	153,2	2 639 567	30,9	327,1	7,3	78,1	2 847 036	305,5	3 237,3
srpen															0	0,0	0,0
září															0	0,0	0,0
říjen															0	0,0	0,0
listopad															0	0,0	0,0
prosinec															0	0,0	0,0
1.Q	1 608	1 022,6	10 877,2	6 831	273,5	2 908,6	199 908	446,8	4 752,6	2 645 857	907,5	9 654,4	60,3	644,1	2 854 204	2 710,8	28 836,8
2.Q	1 597	748,0	7 958,8	6 759	114,1	1 213,2	199 307	123,8	1 317,1	2 641 841	255,7	2 720,4	36,2	386,8	2 849 504	1 277,8	13 596,2
3.Q	0	228,1	2 417,8	0	24,6	261,0	0	14,5	153,2	0	30,9	327,1	7,3	78,1	0	305,5	3 237,3
4.Q	0	0,0	0,0	0	0,0	0,0	0	0,0	0,0	0	0,0	0,0	0,0	0,0	0	0,0	0,0
1.pololetí	1 597	1 770,6	18 836,0	6 759	387,6	4 121,8	199 307	570,7	6 069,6	2 641 841	1 163,3	12 374,7	96,5	1 030,9	2 849 504	3 988,6	42 433,0
2.pololetí	0	228,1	2 417,8	0	24,6	261,0	0	14,5	153,2	0	30,9	327,1	7,3	78,1	0	305,5	3 237,3
rok	0	1 998,7	21 253,8	0	412,2	4 382,8	0	585,1	6 222,9	0	1 194,2	12 701,9	103,8	1 109,0	0	4 294,1	45 670,3

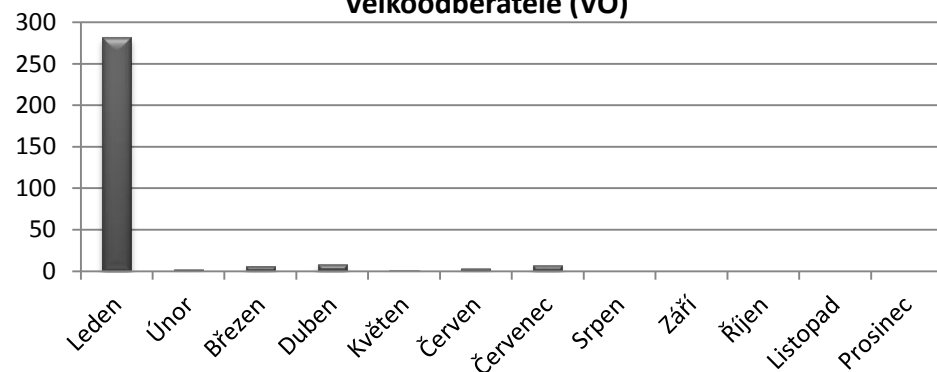
## Balance plynárenské soustavy ČR v průběhu roku 2014

období	Tok plynu do/z plynárenské soustavy ČR						Tok plynu ze/do zásobníků plynu, které náleží do plynárenské soustavy ČR						Výroba plynu v ČR (celkem včetně VS)		Bilanční rozdíl (plyn pro pohon KS, ztráty, změna akumulace)		Spotřeba plynu v ČR		
	do ČR		z ČR		saldo do/z ČR		ze ZP		do ZP		saldo ze/do ZP		mil. m <sup>3</sup>	GWh	mil. m <sup>3</sup>	GWh	mil. m <sup>3</sup>	GWh	
	mil. m <sup>3</sup>	GWh	mil. m <sup>3</sup>	GWh	mil. m <sup>3</sup>	GWh	mil. m <sup>3</sup>	GWh	mil. m <sup>3</sup>	GWh	mil. m <sup>3</sup>	GWh							
leden	3 093,9	32 837,0	-2 600,0	-27 603,1	493,9	5 233,9	604,2	6 466,3	-36,9	-392,6	567,2	6 073,6	14,4	155,9	-8,3	-95,5	1 067,2	11 367,9	
únor	2 895,7	30 727,7	-2 507,9	-26 633,5	387,7	4 094,2	498,9	5 336,5	0,0	0,0	498,9	5 336,5	16,2	175,2	-7,7	-87,7	895,1	9 518,2	
březen	3 123,0	33 197,2	-2 557,9	-27 198,3	565,1	5 998,9	176,9	1 886,1	-0,3	-3,3	176,6	1 882,8	18,0	195,4	-11,3	-126,4	748,5	7 950,7	
duben	2 956,1	31 458,7	-2 072,4	-22 061,6	883,7	9 397,0	7,0	74,2	-361,1	-3 842,5	-354,1	-3 768,3	16,5	178,7	-12,2	-128,3	534,0	5 679,2	
květen	3 003,7	31 975,2	-2 030,8	-21 635,5	972,9	10 339,7	0,4	4,1	-542,5	-5 773,8	-542,1	-5 769,7	16,3	175,9	-12,1	-117,2	434,9	4 628,7	
červen	2 700,7	28 739,8	-2 004,7	-21 330,7	695,9	7 409,1	0,4	4,2	-387,3	-4 126,9	-386,9	-4 122,6	11,3	121,4	-11,4	-119,6	308,9	3 288,3	
červenec	2 745,2	29 130,6	-2 059,5	-21 871,8	685,7	7 258,8	11,1	117,8	-396,7	-4 207,9	-385,7	-4 090,1	12,0	130,3	-6,6	-61,7	305,5	3 237,3	
srpen																		0,0	0,0
září																		0,0	0,0
říjen																		0,0	0,0
listopad																		0,0	0,0
prosinec																		0,0	0,0
1.Q	9 112,6	96 761,9	-7 665,9	-81 434,9	1 446,7	15 327,0	1 280,0	13 688,8	-37,2	-396,0	1 242,8	13 292,8	48,7	526,5	-27,4	-309,6	2 710,8	28 836,8	
2.Q	8 660,5	92 173,7	-6 107,9	-65 027,8	2 552,5	27 145,9	7,8	82,5	-1 290,9	-13 743,1	-1 283,1	-13 660,5	44,1	476,0	-35,7	-365,1	1 277,8	13 596,2	
3.Q	2 745,2	29 130,6	-2 059,5	-21 871,8	685,7	7 258,8	11,1	117,8	-396,7	-4 207,9	-385,7	-4 090,1	12,0	130,3	-6,6	-61,7	305,5	3 237,3	
4.Q	0,0	0,0	0,0	0,0	0,0	0,0	0,0	0,0	0,0	0,0	0,0	0,0	0,0	0,0	0,0	0,0	0,0	0,0	
1.pololetí	17 773,1	188 935,6	-13 773,8	-146 462,7	3 999,3	42 472,9	1 287,8	13 771,3	-1 328,1	-14 139,1	-40,3	-367,7	92,8	1 002,5	-63,1	-674,7	3 988,6	42 433,0	
2.pololetí	2 745,2	29 130,6	-2 059,5	-21 871,8	685,7	7 258,8	11,1	117,8	-396,7	-4 207,9	-385,7	-4 090,1	12,0	130,3	-6,6	-61,7	305,5	3 237,3	
<b>rok</b>	<b>20 518,2</b>	<b>218 066,2</b>	<b>-15 833,3</b>	<b>-168 334,5</b>	<b>4 684,9</b>	<b>49 731,7</b>	<b>1 298,9</b>	<b>13 889,2</b>	<b>-1 724,9</b>	<b>-18 347,0</b>	<b>-426,0</b>	<b>-4 457,8</b>	<b>104,9</b>	<b>1 132,8</b>	<b>-69,7</b>	<b>-736,4</b>	<b>4 294,1</b>	<b>45 670,3</b>	

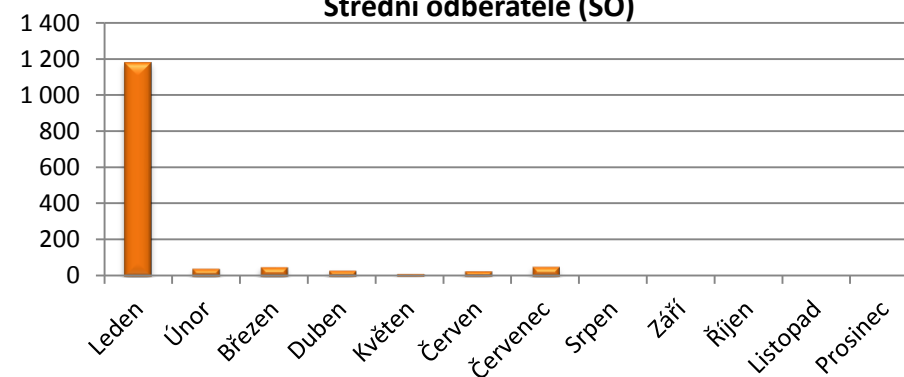
## Počet změn dodavatele plynu v ČR na odběrné místo 2014

Kategorie	Leden	Únor	Březen	Duben	Květen	Červen	Červenec	Srpen	Září	Říjen	Listopad	Prosinec	Celkem	Počet zákazníků	Switching
VO	282	2	6	8	1	3	7						<b>309</b>	1 599	19,32%
SO	1 183	44	53	34	16	30	54						<b>1 414</b>	6 759	20,92%
MO	10 508	1 464	1 670	1 569	1 042	923	1 586						<b>18 762</b>	199 111	9,42%
DOM	28 400	15 936	16 043	15 388	15 392	12 342	12 698						<b>116 199</b>	2 639 567	4,40%
<b>Celkem</b>	<b>40 373</b>	<b>17 446</b>	<b>17 772</b>	<b>16 999</b>	<b>16 451</b>	<b>13 298</b>	<b>14 345</b>	<b>0</b>	<b>0</b>	<b>0</b>	<b>0</b>	<b>0</b>	<b>136 684</b>	<b>2 847 036</b>	<b>4,80%</b>

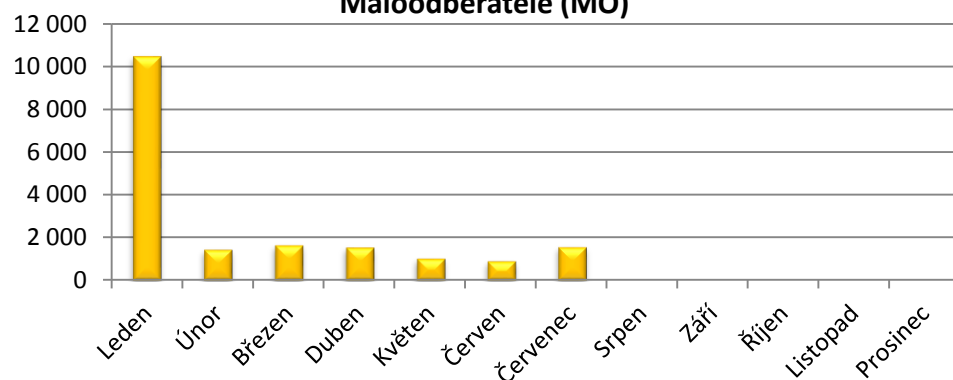
Velkooběratelé (VO)



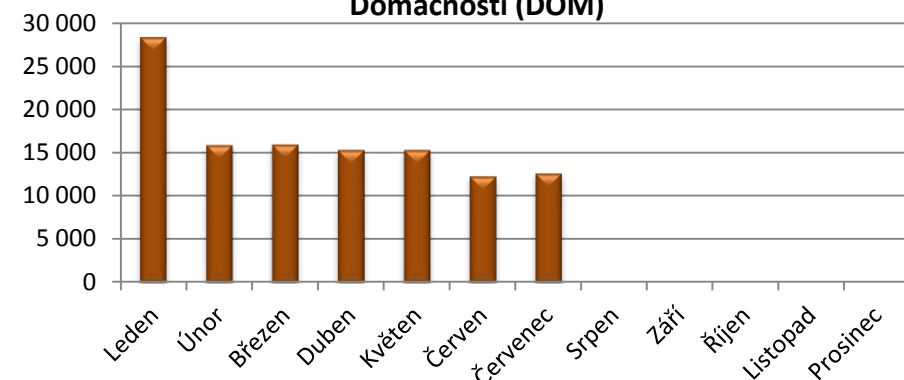
Střední odběratelé (SO)



Maloodběratelé (MO)



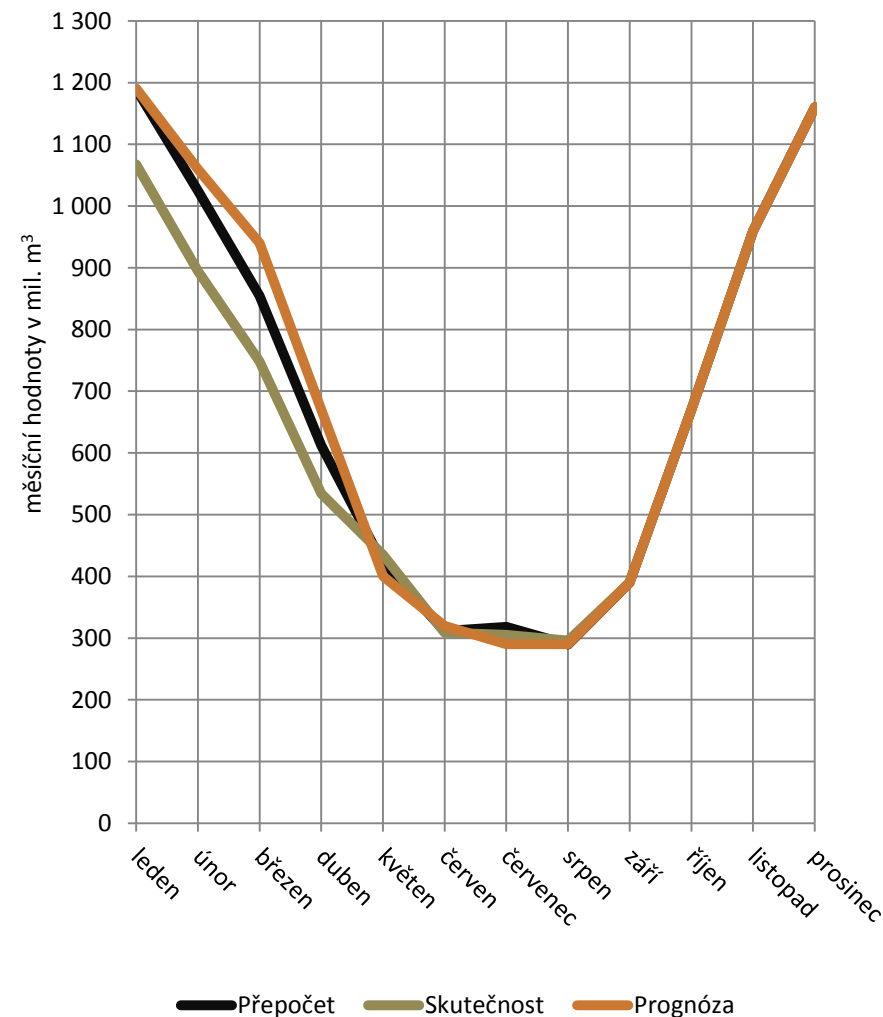
Domácnosti (DOM)



Poznámka: Switching – poměr mezi počtem změn dodavatelů plynu a celkovým počtem odběrných míst v uvedeném období.

## Prognóza spotřeby zemního plynu v ČR 2014

období	Prognóza <sup>1</sup> Leden - Prosinec		Skutečnost Leden - Červenec		Přepočet Leden - Červenec		Teplota ovzduší v ČR		
	mil. m <sup>3</sup>	GWh	mil. m <sup>3</sup>	GWh	mil. m <sup>3</sup>	GWh	skutečnost °C	normál °C	odchylka °C
leden	1 190,0	12 640,0	1 067,2	11 367,9	1 189,2	12 667,4	0,7	-2,0	2,7
únor	1 060,0	11 250,0	895,1	9 518,2	1 025,1	10 900,4	2,3	-0,7	3,0
březen	940,0	9 980,0	748,5	7 950,7	854,7	9 079,3	6,5	3,3	3,2
duben	670,0	7 110,0	534,0	5 679,2	611,7	6 505,8	10,0	7,6	2,4
květen	400,0	4 250,0	434,9	4 628,7	420,3	4 473,3	12,3	13,0	-0,7
červen	320,0	3 400,0	308,9	3 288,3	311,6	3 317,0	16,6	15,8	0,8
červenec	290,0	3 080,0	305,5	3 237,3	318,3	3 373,5	19,6	17,5	2,1
srpen <sup>2</sup>	290,0	3 080,0	296,1	3 144,7	289,6	3 075,8	16,1	17,2	-1,1
září	390,0	4 140,0	390,0	4 140,0	390,0	4 140,0	13,0	13,0	0,0
říjen	670,0	7 110,0	670,0	7 110,0	670,0	7 110,0	8,0	8,0	0,0
listopad	960,0	10 200,0	960,0	10 200,0	960,0	10 200,0	2,6	2,6	0,0
prosinec	1 160,0	12 320,0	1 160,0	12 320,0	1 160,0	12 320,0	-0,4	-0,4	0,0
I.čtvrtletí	3 190,0	33 870,0	2 710,8	28 836,8	3 069,0	32 647,1	3,2	0,2	3,0
II.čtvrtletí	1 390,0	14 760,0	1 277,8	13 596,2	1 343,6	14 296,2	13,0	12,1	0,8
III.čtvrtletí	970,0	10 300,0	991,6	10 522,0	997,9	10 589,2	16,2	15,9	0,3
IV.čtvrtletí	2 790,0	29 630,0	2 790,0	29 630,0	2 790,0	29 630,0	3,4	3,4	0,0
I.pololetí	4 580,0	48 630,0	3 988,6	42 433,0	4 412,7	46 943,3	8,1	6,2	1,9
II.pololetí	3 760,0	39 930,0	3 781,6	40 152,0	3 787,9	40 219,2	9,8	9,7	0,2
rok	8 340,0	88 560,0	7 770,2	82 585,0	8 200,6	87 162,5	8,9	7,9	1,0

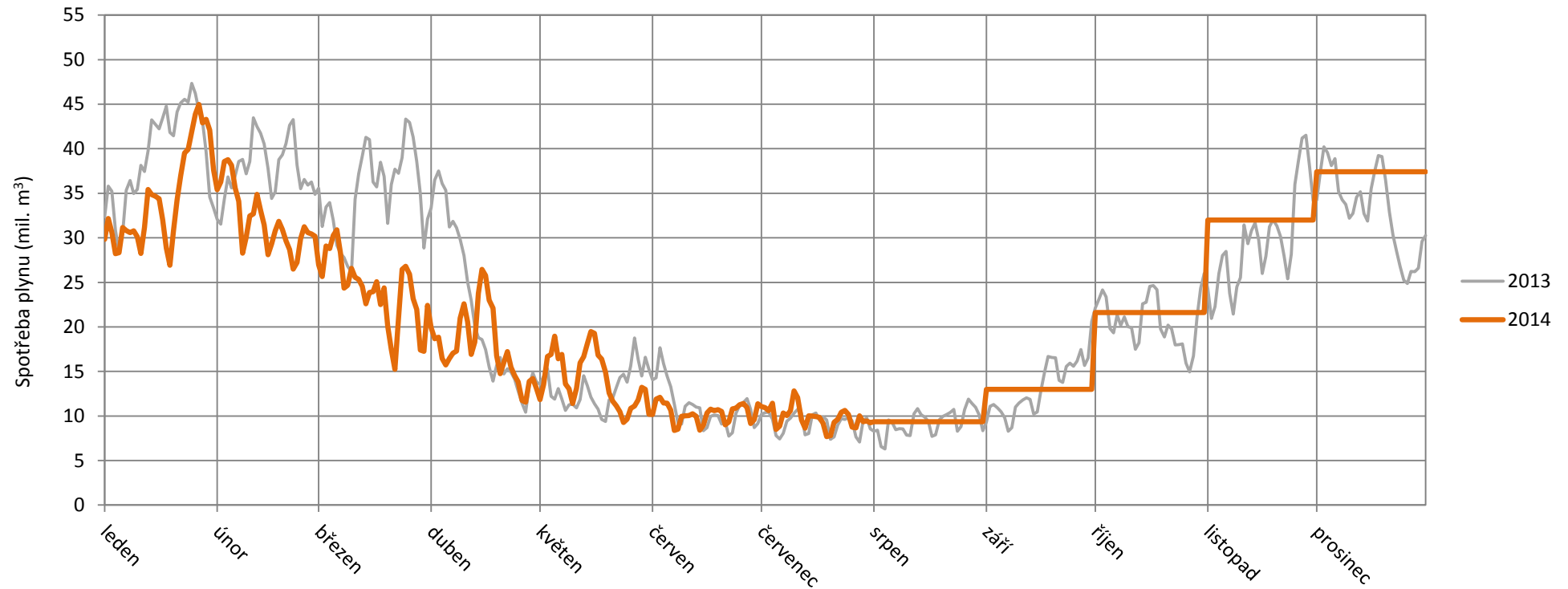


<sup>1)</sup> Prognóza zpracována v prosinci 2013

<sup>2)</sup> Předpokládaná teplota a spotřeba plynu na základě aktuálních denních hodnot



## Porovnání denní spotřeby zemního plynu v ČR mezi roky 2013 a 2014



## Průměrná denní spotřeba a denní teplotní gradient

			Leden	Únor	Březen	Duben	Květen	Červen	Červenec	Srpen	Září	Říjen	Listopad	Prosinec
2014	průměrná denní spotřeba	mil. m <sup>3</sup>	34,426	31,969	24,144	17,800	14,030	10,297	9,854	9,355	13,000	21,613	32,001	37,419
		GWh	366,707	339,937	256,473	189,306	149,313	109,610	104,429	99,356	137,999	229,355	340,012	397,419
	DTG	mil. m <sup>3</sup> /°C/den	1,532	1,563	0,980	1,102	0,574	0,138	0,229	0,150	0,740	1,190	1,350	1,480
		GWh/°C/den	16,321	16,617	10,406	11,721	6,110	1,472	2,425	1,590	7,850	12,620	14,340	15,720
2013	průměrná denní spotřeba	mil. m <sup>3</sup>	39,318	37,781	35,109	21,708	13,113	11,002	9,194	9,260	13,247	20,666	29,601	33,100
		GWh	416,153	400,236	371,609	229,766	139,344	117,653	98,685	99,237	141,498	219,864	314,880	353,433
	DTG	mil. m <sup>3</sup> /°C/den	1,075	1,051	1,306	1,519	0,507	0,260	0,129	0,199	0,826	0,659	1,337	1,098
		GWh/°C/den	11,383	11,131	13,822	16,076	5,385	2,779	1,383	2,133	8,823	7,014	14,222	11,724

Poznámka: Prognóza zpracována v prosinci 2013

# Mapa plynárenské soustavy ČR

