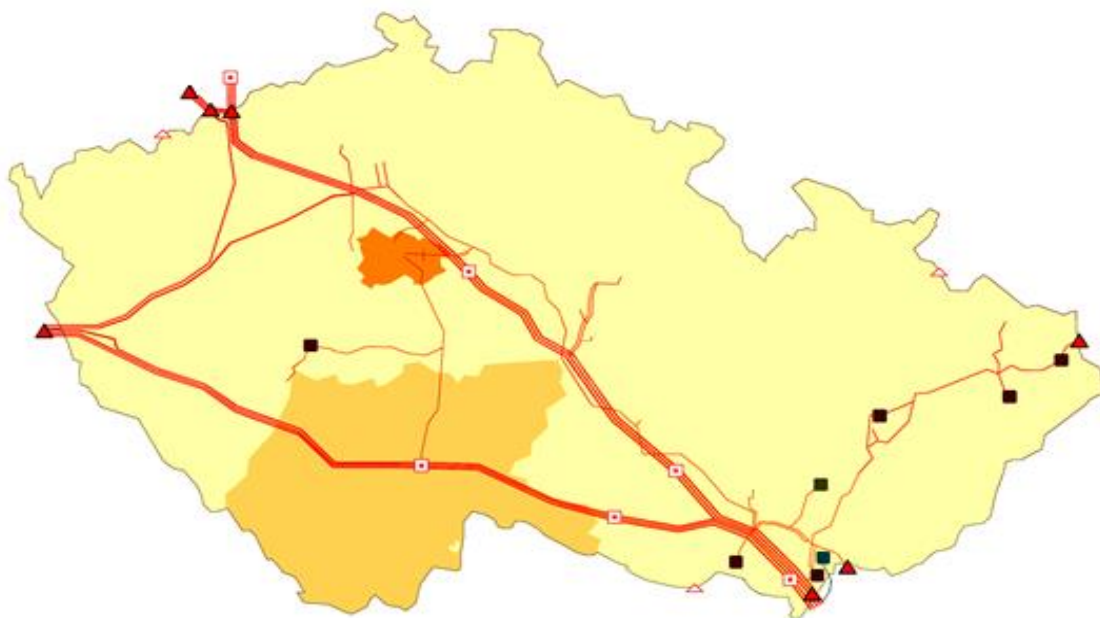


MĚSÍČNÍ ZPRÁVA O PROVOZU PLYNÁRENSKÉ SOUSTAVY ČR



Zkratky a jejich význam	⇒	str. 2
Komentář k Měsíční zprávě o provozu plynárenské soustavy ČR	⇒	str. 3
Měsíční bilance plynárenské soustavy ČR	⇒	str. 4
Měsíční spotřeba zemního plynu podle plynárenských soustav a kategorií zákazníků v ČR	⇒	str. 5
Meziroční porovnání měsíční spotřeby zemního plynu podle plynárenských soustav v ČR	⇒	str. 6
Měsíční spotřeba zemního plynu podle krajů a kategorií zákazníků v ČR	⇒	str. 7
Meziroční porovnání měsíční spotřeby zemního plynu podle krajů v ČR	⇒	str. 8
Denní průběh spotřeb zemního plynu v ČR	⇒	str. 9
Spotřeba zemního plynu v ČR v průběhu roku	⇒	str. 10
Denní maximální a minimální spotřeba zemního plynu v ČR v průběhu roku	⇒	str. 11
Denní teplotní gradient a modelová spotřeba zemního plynu v ČR v průběhu roku	⇒	str. 11
Spotřeba zemního plynu podle kategorií zákazníků v ČR v průběhu roku	⇒	str. 12
Bilance plynárenské soustavy ČR v průběhu roku	⇒	str. 13
Počet změn dodavatele plynu v ČR na odběrné místo	⇒	str. 14
Prognóza spotřeby zemního plynu v ČR	⇒	str. 15
Porovnání denní spotřeby zemního plynu v ČR mezi roky 2013 a 2014	⇒	str. 16
Mapa plynárenské soustavy ČR	⇒	str. 17

Zkratka	Význam
BSD	⇒ Bezpečnostní standard dodávky
ČR	⇒ Česká republika
DOM	⇒ Domácnosti (kategorie zákazníků)
DPD	⇒ Denní průměrná dodávka chráněným zákazníkům
DS	⇒ Distribuční soustava
DTG	⇒ Denní teplotní gradient (změna spotřeby plynu při jednotkové změně teploty)
ERÚ	⇒ Energetický regulační úřad
HPS	⇒ Hraniční předávací stanice
CHZ	⇒ Chránění zákazníci (zákazníci s odběrnými místy zařazenými do skupin C1, D, F)
KS	⇒ Kompresní stanice
LDS	⇒ Lokální distribuční soustava
MO	⇒ Maloodběratelé (kategorie zákazníků)
MSD	⇒ Měsíční skutečná dodávka chráněným zákazníkům
NECHZ	⇒ Nechránění zákazníci (zákazníci s odběrnými místy zařazenými do skupin A, B1, B2, C2, E)
OP	⇒ Ostatní plyn (zahrnuje vlastní spotřebu, ztráty a změnu akumulace)
OTE	⇒ Společnost OTE, a.s. (operátor trhu)
PPL	⇒ Přeshraniční plynovod
PS	⇒ Přepavní soustava
$R_{BSD}^{30dnů}$	⇒ Výpočet BSD pro případ výjimečně vysoké poptávky po plynu v délce nejméně 30 dnů
RDS	⇒ Regionální distribuční soustava
$R_{BSD}^{max.den}$	⇒ Výpočet BSD pro případ mimořádných teplotních hodnot v průběhu sedmidenního období poptávkových špiček
R_{BSD}^{N-1}	⇒ Výpočet BSD pro případ narušení jediné největší plynárenské infrastruktury v délce nejméně 30 dnů
SO	⇒ Střední odběratelé (kategorie zákazníků)
TDD	⇒ Tipové diagramy dodávek
Typ měření	⇒ Definovaný typ měření (A, B, C)
VO	⇒ Velkoodběratelé (kategorie zákazníků)
VP	⇒ Výroba plynu
VS	⇒ Vlastní spotřeba výrobců plynu
ZP	⇒ Zásobník plynu

Měsíční zpráva o provozu plynárenské soustavy ČR Červen 2014

Měsíční zprávu o provozu plynárenské soustavy zpracovává Energetický regulační úřad na základě § 17, odst. 7, písm. m) zákona č. 458/2000 Sb., v platném znění (energetický zákon). Všechna provozně technická data v měsíční zprávě představují fyzické toky plynu. Údaje obsažené v této zprávě jsou určeny především pro odbornou veřejnost či státní orgány a instituce v rámci ČR nebo Evropské unie.

Dodávky zemního plynu probíhaly plynule podle požadavků zákazníků, stále podle základního odběrového stupně (vyhláška č. 344/2012 Sb., o stavu nouze v plynárenství a o způsobu zajištění bezpečnostního standardu dodávky plynu).

Celková měsíční spotřeba zemního plynu v ČR dosáhla 308,9 mil. m³ (3 288,3 GWh), což představuje pokles skutečné spotřeby o 6,4 % proti stejnému období roku 2013. Průměrná teplota v měsíci byla 16,6 °C, což je o 0,8 °C nad dlouhodobým teplotním normálem. Přepočtená spotřeba na teplotní podmínky dlouhodobého normálu za pomoci teplotního gradientu spotřeby byla vypočtena na 311,6 mil. m³ (3 317 GWh) s meziročním poklesem o 7,3 % (strana 10, tabulka č. 7).

Denní spotřeby zemního plynu (strana 9, tabulka č. 6) se v měsíci pohybovaly v rozsahu 8,4 až 12,1 mil. m³ (89,1 až 128,9 GWh). Maximální denní spotřeba zemního plynu v ČR byla naměřena u úterý 3. června ve výši 12,1 mil. m³ (128,9 GWh) při průměrné denní teplotě 13,1 °C.

Z pohledu krajů došlo k poklesu meziroční spotřeby zemního plynu, a to téměř u všech krajů. K nárůstu došlo pouze v kraji Karlovarském, Královéhradeckém a Olomouckém. Největší pokles byl zaznamenán v Hlavním městě Praze. V minimálním provozu byla plynová elektrárna v Počeradech v Ústeckém kraji (strana 8, tabulka č. 5).

Z porovnání spotřeb v regionálních distribučních soustavách zaznamenaly pokles všechny tři společnosti. Největší pokles byl dosažen u společnosti Pražská plynárenská Distribuce, a.s. K většímu poklesu došlo i u ostatních společností, které ovšem nejsou součástí regionálních distribučních soustav. Souhrnný podíl těchto společností činil pouze 0,9 % z celkového distribuovaného plynu v ČR (strana 6, tabulka č. 3).

Tok zemního plynu ze zahraničí do plynárenské soustavy ČR byl zaznamenán ve výši 2 700,7 mil. m³ (28 739,8 GWh). Toto množství bylo doplněno dodávkami od výrobců plynu (vnitrostátní zdroje), které zahrnují povrchovou degazaci a vlastní těžbu zemního plynu včetně vlastní spotřeby. Celková výroba zemního plynu na území ČR byla 11,3 mil. m³ (121,4 GWh). Tok zemního plynu ze zásobníků plynu, které náleží do plynárenské soustavy ČR, byl ve výši 0,4 mil. m³ (4,2 GWh). Naopak tok zemního plynu do zásobníků plynu činil 387,3 mil. m³ (4 126,9 GWh). Stav provozních zásob na konci měsíce představoval u tuzemských zásobníků plynu hodnotu 2 208,5 mil. m³ (23 650,7 GWh). Tok zemního plynu z plynárenské soustavy ČR do zahraničí byl zaznamenán ve výši 2 004,7 mil. m³ (21 330,7 GWh).

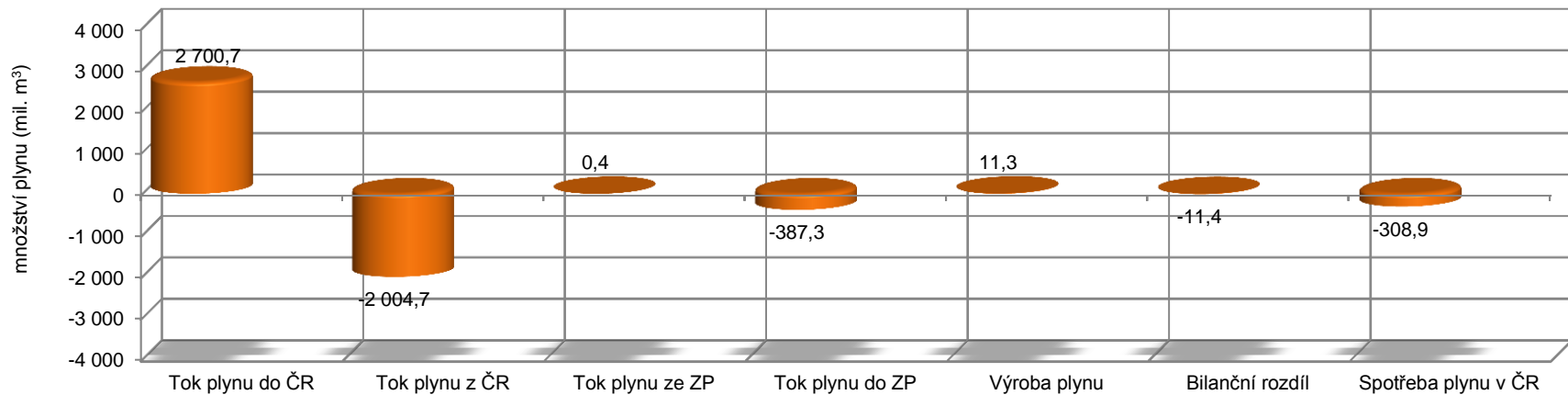
Ve sledovaném měsíci změnili dodavatele plynu 3 velkoodběratelé (VO), 30 středních odběratelů (SO), 923 maloodběratelů (MO) a 12 342 domácností (DOM). Celkem tedy došlo ke změně dodavatele plynu u 13 298 odběrných míst (strana 14, tabulka č. 12).

Součástí této zprávy je prognóza spotřeby zemního plynu v ČR do konce hodnoceného roku (tabulka č. 12), dále předpokládané teploty a spotřeby na nadcházející měsíc na základě aktuálních denních hodnot a porovnání denní spotřeby mezi roky 2013 a 2014 (strana 15, tabulka č. 13).

Bezpečnostní standard dodávky (BSD) není v měsíční zprávě uveden, jelikož se zajišťuje pouze v topném období tj. v měsících leden až březen a říjen až prosinec daného roku.

Měsíční bilance plynárenské soustavy ČR Červen 2014

		tis. m ³			MWh		
		do ČR	z ČR	saldo do/z ČR	do ČR	z ČR	saldo do/z ČR
Tok plynu do/z plynárenské soustavy ČR	přes HPS	2 700 606	-2 004 734	695 872	28 739 163	-21 330 572	7 408 590
	přes PPL	61	-11	50	644	-119	525
	celkem	2 700 667	-2 004 745	695 922	28 739 807	-21 330 692	7 409 115
Tok plynu ze/do zásobníků plynu, které náležejí do plynárenské soustavy ČR		ze ZP	do ZP	saldo ze/do ZP	ze ZP	do ZP	saldo ze/do ZP
	RWE Gas Storage	0	-348 093	-348 093	0	-3 709 213	-3 709 213
	MND Gas Storage	394	-39 195	-38 801	4 239	-417 647	-413 407
	celkem	394	-387 289	-386 895	4 239	-4 126 860	-4 122 620
Výroba plynu v ČR		z VP do DS	vlastní spotřeba	celkem VP+VS	z VP do DS	vlastní spotřeba	celkem VP+VS
	připojena k RDS	9 691	859	10 550	104 580	9 313	113 893
	připojena k LDS	717	0	717	7 516	0	7 516
	celkem	10 408	859	11 267	112 096	9 313	121 409
Spotřeba plynu v ČR		spotřeba zákazníků	ostatní plyn	celkem ČR	spotřeba zákazníků	ostatní plyn	celkem ČR
	spotřeba zákazníků připojených přímo na PS	-1 076	0	-1 076	-11 426	0	-11 426
	spotřeba v RDS	-299 803	-6 456	-306 259	-3 191 513	-68 706	-3 260 218
	spotřeba v LDS, která není zahrnuta v RDS	-702	0	-702	-7 352	0	-7 352
	vlastní spotřeba výrobců plynu	0	-859	-859	0	-9 313	-9 313
	celkem	-301 581	-7 315	-308 896	-3 210 291	-78 019	-3 288 310
Bilanční rozdíl	plyn pro pohon KS, ztráty, změna akumulace			-11 399	-119 594		



Měsíční spotřeba zemního plynu podle plynárenských soustav a kategorií zákazníků v ČR Červen 2014

Česká republika	kategorie	počet zákazníků	spotřeba plynu		podíl kategorií na spotřebě
			tis. m ³	MWh	
	VO	1 597	222 308	2 366 619	
	SO	6 759	25 505	271 438	
	MO	199 307	17 223	183 302	
	DOM	2 641 841	36 544	388 932	
	Celkem	2 849 504	301 581	3 210 291	
	OP+VS		7 315	78 019	
Celkem ČR			308 896	3 288 310	

Pražská plynárenská Distribuce, a.s.	kategorie	počet zákazníků	spotřeba plynu		podíl kategorií na spotřebě
			tis. m ³	MWh	
	VO	183	8 802	93 504	
	SO	1 607	3 949	41 951	
	MO	39 128	2 997	31 836	
	DOM	392 635	6 032	64 074	
	OP		1 371	14 567	
	Celkem	433 553	23 151	245 931	

RWE GasNet, s.r.o.	kategorie	počet zákazníků	spotřeba plynu		podíl kategorií na spotřebě
			tis. m ³	MWh	
	VO	1 260	204 684	2 179 488	
	SO	4 830	20 095	213 976	
	MO	150 207	13 355	142 208	
	DOM	2 145 277	28 685	305 436	
	OP		4 865	51 808	
	Celkem	2 301 574	271 684	2 892 917	

E.ON Distribuce, a.s.	kategorie	počet zákazníků	spotřeba plynu		podíl kategorií na spotřebě
			tis. m ³	MWh	
	VO	141	7 092	75 350	
	SO	316	1 416	15 043	
	MO	9 964	868	9 224	
	DOM	103 790	1 828	19 422	
	OP		219	2 331	
	Celkem	114 211	11 424	121 370	

Ostatní společnosti	počet zákazníků	spotřeba plynu	
		tis. m ³	MWh
NET4GAS, s.r.o. (zákazníci připojení přímo na PS)	8	1 076	11 426
Green Gas DPB, a.s. (LDS, která není zahrnuta v RDS)	158	702	7 352
Výrobní plynu (VS, která není zahrnuta v RDS)		859	9 313
Celkem	166	2 637	28 092

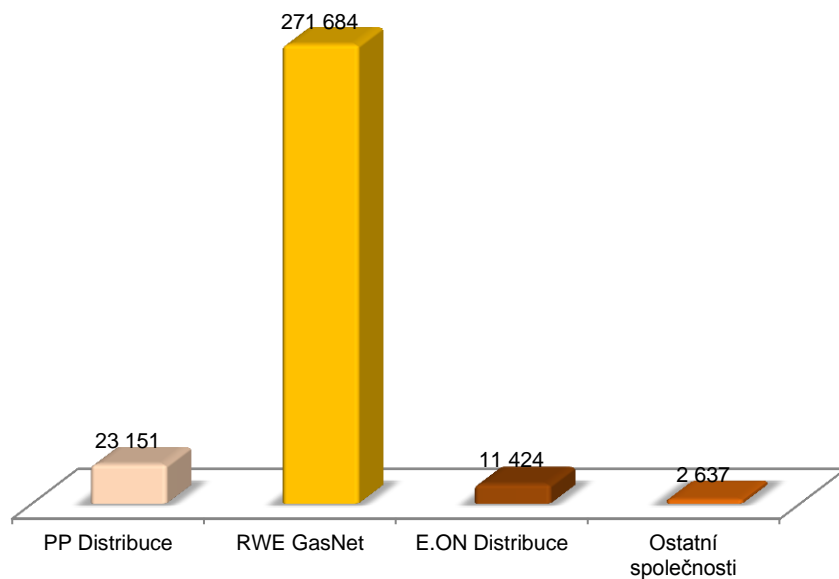
Poznámka:

Zákazníci společností NET4GAS, s.r.o. a Green Gas DPB, a.s. jsou rozděleny v České republice do příslušných kategorií odběru.

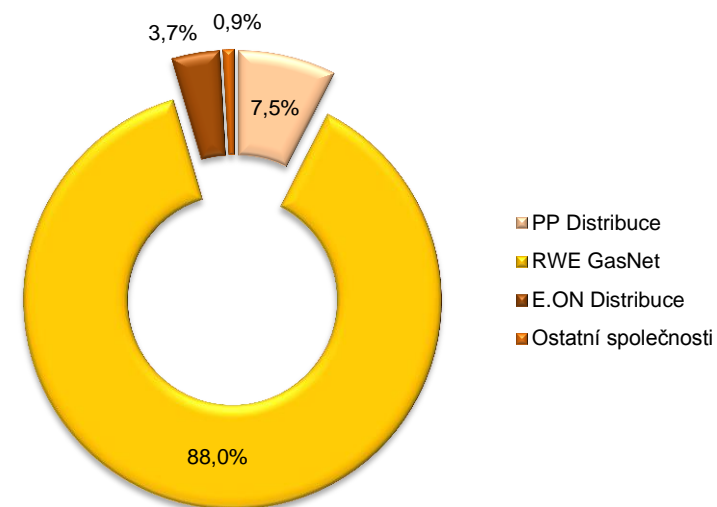
Meziroční porovnání měsíční spotřeby zemního plynu podle plynárenských soustav v ČR Červen 2014

plynárenské společnosti	Červen 2014						meziroční změna spotřeby	Červen 2013					
	spotřeba plynu			skutečná teplota (°C)				spotřeba plynu			skutečná teplota (°C)		
	tis. m ³	MWh	podíl %	průměr	maximum	minimum		tis. m ³	MWh	podíl %	průměr	maximum	minimum
PP Distribuce	23 151	245 931	7,5%	16,9	24,8	12,0	-22,5%	29 872	317 922	9,1%	16,7	27,6	9,4
RWE GasNet	271 684	2 892 917	88,0%	16,6	24,2	12,7	-3,9%	282 644	3 024 026	85,6%	16,2	26,2	9,2
E.ON Distribuce	11 424	121 370	3,7%	16,0	23,3	12,0	-6,8%	12 260	131 641	3,7%	15,6	25,8	7,8
Ostatní společnosti	2 637	28 092	0,9%	16,6	24,1	12,7	-50,0%	5 272	56 013	1,6%	16,2	26,2	9,0
Celkem ČR	308 896	3 288 310	100,0%	16,6	24,1	12,7	-6,4%	330 048	3 529 602	100,0%	16,2	26,2	9,0

Spotřeba plynu podle území plynárenských společností v ČR (tis. m³)
Červen 2014



Podíl spotřeby plynu podle území plynárenských společností v ČR
Červen 2014



Měsíční spotřeba zemního plynu podle krajů a kategorií zákazníků v ČR Červen 2014

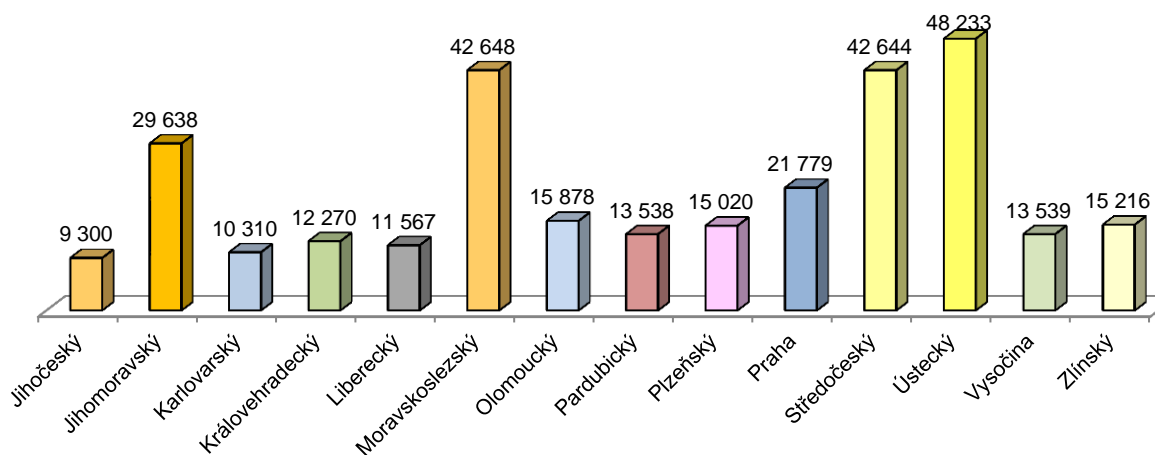
kraje	kategorie	počet zákazníků	spotřeba plynu	
			tis. m ³	MWh
Jihočeský kraj	VO	122	6 191	65 772
	SO	279	1 203	12 785
	MO	9 015	614	6 521
	DOM	98 283	1 292	13 725
	Celkem	107 699	9 300	98 803
Jihomoravský kraj	VO	192	17 882	190 408
	SO	932	3 757	40 008
	MO	23 756	2 166	23 058
	DOM	362 178	5 834	62 117
	Celkem	387 058	29 638	315 591
Karlovarský kraj	VO	53	8 327	88 663
	SO	192	731	7 780
	MO	5 978	528	5 622
	DOM	80 218	725	7 718
	Celkem	86 441	10 310	109 783
Královéhradecký kraj	VO	82	8 647	92 073
	SO	259	1 122	11 946
	MO	9 435	870	9 266
	DOM	108 833	1 631	17 370
	Celkem	118 609	12 270	130 655
Liberecký kraj	VO	95	8 278	88 147
	SO	303	1 300	13 846
	MO	8 448	779	8 294
	DOM	83 466	1 210	12 880
	Celkem	92 312	11 567	123 166
Moravskoslezský kraj	VO	128	35 144	374 102
	SO	490	2 275	24 208
	MO	18 194	1 593	16 964
	DOM	366 978	3 637	38 728
	Celkem	385 790	42 648	454 002
Olomoucký kraj	VO	110	10 866	115 702
	SO	381	1 547	16 472
	MO	12 751	1 143	12 170
	DOM	174 826	2 322	24 727
	Celkem	188 068	15 878	169 071

kraje	kategorie	počet zákazníků	spotřeba plynu	
			tis. m ³	MWh
Pardubický kraj	VO	71	9 232	98 303
	SO	286	1 561	16 621
	MO	10 746	922	9 820
	DOM	125 185	1 823	19 411
	Celkem	136 288	13 538	144 155
Plzeňský kraj	VO	82	11 114	118 345
	SO	330	1 283	13 662
	MO	11 378	984	10 477
	DOM	147 412	1 639	17 454
	Celkem	159 202	15 020	159 939
Praha	VO	183	8 802	93 504
	SO	1 607	3 949	41 951
	MO	39 128	2 997	31 836
	DOM	392 635	6 032	64 074
	Celkem	433 553	21 779	231 365
Středočeský kraj	VO	179	34 339	365 612
	SO	646	2 650	28 220
	MO	17 759	1 630	17 358
	DOM	233 083	4 025	42 855
	Celkem	251 667	42 644	454 044
Ústecký kraj	VO	131	43 715	465 477
	SO	343	1 449	15 427
	MO	12 224	949	10 106
	DOM	215 415	2 120	22 577
	Celkem	228 113	48 233	513 586
Kraj Vysočina	VO	99	9 074	96 603
	SO	345	1 422	15 132
	MO	10 191	1 042	11 092
	DOM	104 899	2 000	21 284
	Celkem	115 534	13 539	144 111
Zlínský kraj	VO	70	10 698	113 910
	SO	366	1 257	13 379
	MO	10 304	1 007	10 719
	DOM	148 430	2 255	24 012
	Celkem	159 170	15 216	162 020

Meziroční porovnání měsíční spotřeby zemního plynu podle krajů v ČR Červen 2014

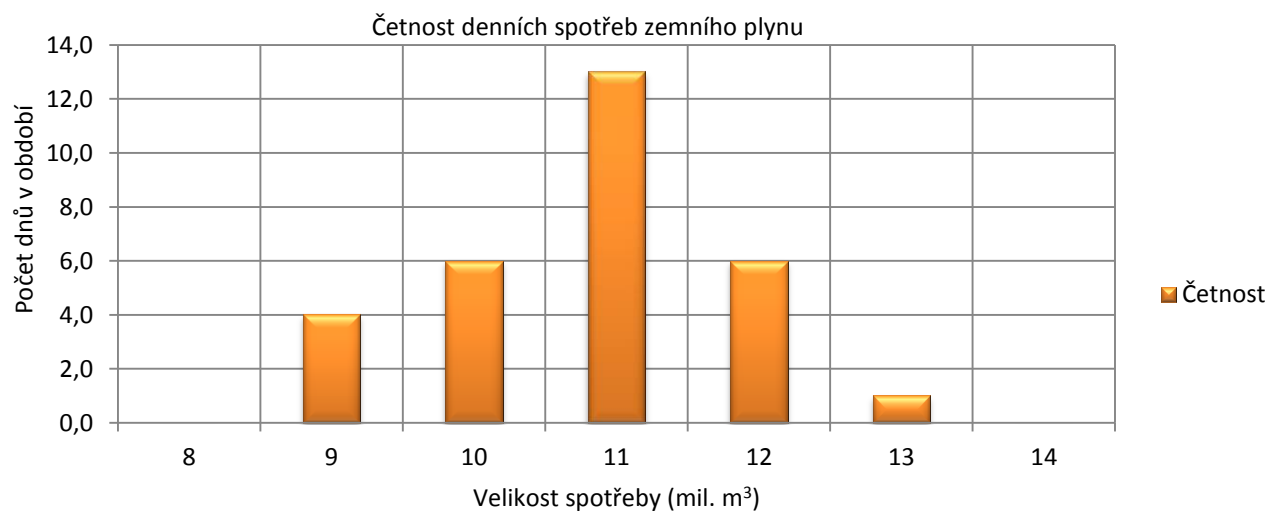
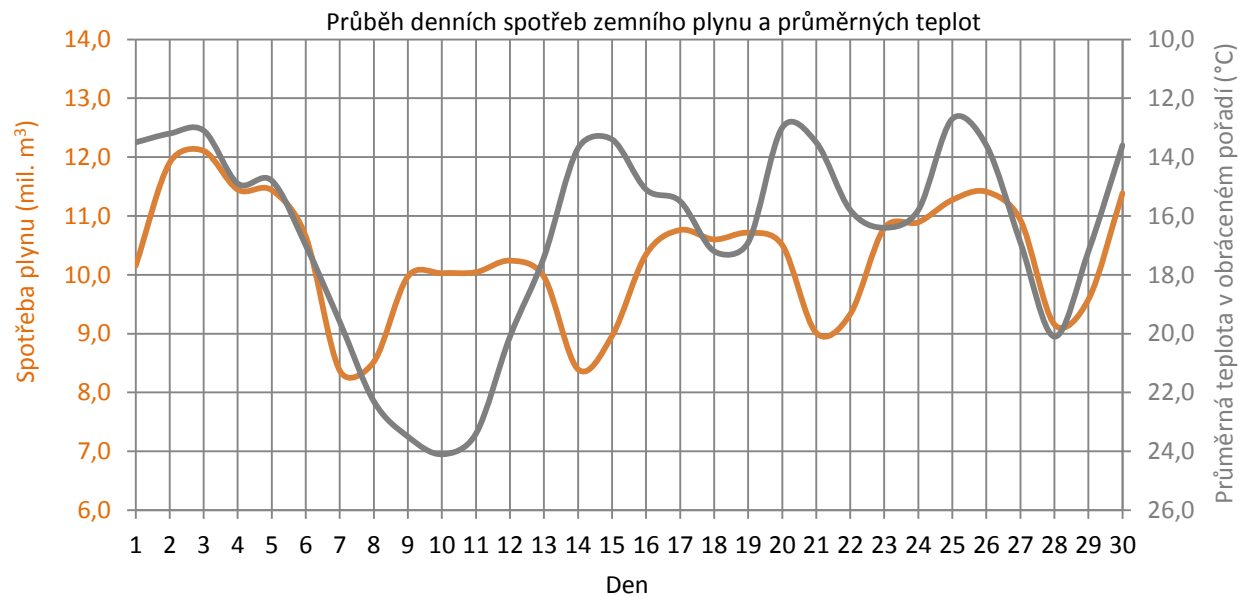
kraje	Červen 2014						meziroční změna spotřeby	Červen 2013					
	spotřeba plynu			skutečná teplota (°C)				spotřeba plynu			skutečná teplota (°C)		
	tis. m ³	MWh	podíl %	průměr	maximum	minimum		tis. m ³	MWh	podíl %	průměr	maximum	minimum
Jihočeský	9 300	98 803	3,1%	15,9	22,7	11,8	-7,1%	10 010	107 476	3,1%	15,7	25,8	7,7
Jihomoravský	29 638	315 591	9,8%	18,3	25,9	14,0	-10,7%	33 201	357 718	10,3%	17,7	28,1	10,6
Karlovarský	10 310	109 783	3,4%	14,8	23,4	11,1	2,0%	10 111	107 615	3,1%	14,3	25,1	7,2
Královehradecký	12 270	130 655	4,1%	16,0	24,6	12,3	0,7%	12 187	130 173	3,8%	16,2	26,9	10,1
Liberecký	11 567	123 166	3,8%	15,6	24,3	11,2	-12,1%	13 154	140 081	4,1%	15,9	27,4	9,6
Moravskoslezský	42 648	454 002	14,1%	16,1	23,7	11,4	-0,9%	43 044	462 832	13,3%	17,0	27,4	10,2
Olomoucký	15 878	169 071	5,3%	16,1	23,7	11,8	2,5%	15 488	166 656	4,8%	16,4	26,5	10,4
Pardubický	13 538	144 155	4,5%	15,9	24,5	11,9	0,0%	13 543	144 664	4,2%	16,0	26,7	9,1
Plzeňský	15 020	159 939	5,0%	16,6	23,9	11,9	-8,4%	16 391	174 457	5,1%	15,9	26,4	8,0
Praha	21 779	231 365	7,2%	18,2	27,0	12,8	-23,0%	28 283	301 018	8,8%	17,9	28,7	9,4
Středočeský	42 644	454 044	14,1%	16,7	24,3	12,3	-7,7%	46 216	491 947	14,3%	16,5	26,8	8,9
Ústecký	48 233	513 586	16,0%	16,5	24,0	12,2	-3,3%	49 883	530 905	15,5%	16,5	26,6	9,6
Vysočina	13 539	144 111	4,5%	16,0	24,1	11,9	-8,8%	14 847	159 639	4,6%	15,7	26,0	8,0
Zlínský	15 216	162 020	5,0%	16,4	23,9	11,3	-7,7%	16 484	177 450	5,1%	16,5	27,1	10,4
Celkem	301 581	3 210 291	100,0%	16,6	24,1	12,7	-6,6%	322 842	3 452 633	100,0%	16,2	26,2	9,0
OP+VS	7 315	78 019						7 205	76 970				
Celkem ČR	308 896	3 288 310		16,6	24,1	12,7	-6,4%	330 048	3 529 602		16,2	26,2	9,0

Spotřeba plynu podle území krajů v ČR (tis. m³)
Červen 2014



Denní průběh spotřeb zemního plynu v ČR Červen 2014

datum	spotřeba zemního plynu		průměrná teplota °C
	tis. m ³	MWh	
1.6 neděle	10 152	108 070	13,5
2.6 pondělí	11 905	126 718	13,2
3.6 úterý	12 107	128 866	13,1
4.6 středa	11 447	121 853	14,9
5.6 čtvrtek	11 438	121 750	14,8
6.6 pátek	10 651	113 381	17,0
7.6 sobota	8 371	89 115	19,6
8.6 neděle	8 523	90 737	22,3
9.6 pondělí	9 971	106 144	23,5
10.6 úterý	10 028	106 750	24,1
11.6 středa	10 044	106 914	23,4
12.6 čtvrtek	10 241	109 017	20,1
13.6 pátek	9 964	106 072	17,4
14.6 sobota	8 394	89 364	13,7
15.6 neděle	8 962	95 401	13,4
16.6 pondělí	10 347	110 145	15,1
17.6 úterý	10 761	114 552	15,5
18.6 středa	10 601	112 845	17,2
19.6 čtvrtek	10 714	114 056	16,9
20.6 pátek	10 507	111 848	13,0
21.6 sobota	9 013	95 957	13,5
22.6 neděle	9 332	99 353	15,8
23.6 pondělí	10 793	114 892	16,4
24.6 úterý	10 893	115 955	15,8
25.6 středa	11 273	119 998	12,7
26.6 čtvrtek	11 412	121 478	13,6
27.6 pátek	10 932	116 383	16,9
28.6 sobota	9 155	97 475	20,1
29.6 neděle	9 581	102 008	17,2
30.6 pondělí	11 386	121 212	13,6
Celkem	308 896	3 288 310	16,6
Maximum při teplotě	12 107	128 866	13,1
Minimum při teplotě	8 371	89 115	19,6
Denní průměr	10 297	109 610	16,6



Spotřeba zemního plynu v ČR v průběhu roku 2014

období	Skutečná spotřeba zemního plynu v ČR					Přepočtená spotřeba zemního plynu v ČR na normál					Teplota ovzduší v ČR v roce 2014		
	2014		meziroční změna spotřeby	2013		2014		meziroční změna spotřeby	2013		skutečnost	normál	odchylka od normálu
	mil. m ³	GWh	%	mil. m ³	GWh	mil. m ³	GWh	%	mil. m ³	GWh	°C	°C	°C
leden	1 067,2	11 367,9	-12,4%	1 218,8	12 900,7	1 189,2	12 667,4	-3,3%	1 230,3	13 022,1	0,7	-2,0	2,7
únor	895,1	9 518,2	-15,4%	1 057,9	11 206,6	1 025,1	10 900,4	-2,4%	1 050,4	11 127,2	2,3	-0,7	3,0
březen	748,5	7 950,7	-31,2%	1 088,4	11 519,9	854,7	9 079,3	-10,5%	954,8	10 105,7	6,5	3,3	3,2
duben	534,0	5 679,2	-18,0%	651,2	6 893,0	611,7	6 505,8	-12,2%	696,8	7 375,3	10,0	7,6	2,4
květen	434,9	4 628,7	7,0%	406,5	4 319,7	420,3	4 473,3	6,1%	396,3	4 211,2	12,3	13,0	-0,7
červen	308,9	3 288,3	-6,4%	330,0	3 529,6	311,6	3 317,0	-7,3%	336,0	3 593,3	16,6	15,8	0,8
červenec				285,0	3 059,2				292,4	3 138,4		17,5	
srpen				287,1	3 076,3				292,7	3 137,1		17,2	
září				397,4	4 244,9				377,0	4 027,1		13,0	
říjen				640,6	6 815,8				662,9	7 052,3		8,0	
listopad				888,0	9 446,4				962,4	10 238,0		2,6	
prosinec				1 026,1	10 956,4				1 101,4	11 760,1		-0,4	
I.čtvrtletí	2 710,8	28 836,8	-19,4%	3 365,1	35 627,2	3 069,0	32 647,1	-5,1%	3 235,5	34 255,0	3,2	0,2	3,0
II.čtvrtletí	1 277,8	13 596,2	-7,9%	1 387,8	14 742,3	1 343,6	14 296,2	-6,0%	1 429,1	15 179,8	13,0	12,1	0,8
III.čtvrtletí	0,0	0,0		969,5	10 380,5	0,0	0,0		962,1	10 302,6		15,9	
IV.čtvrtletí	0,0	0,0		2 554,7	27 218,6	0,0	0,0		2 726,7	29 050,4		3,4	
I.pololetí	3 988,6	42 433,0	-16,1%	4 752,9	50 369,5	4 412,7	46 943,3	-5,4%	4 664,6	49 434,8	8,1	6,2	1,9
II.pololetí	0,0	0,0		3 524,2	37 599,1	0,0	0,0		3 688,8	39 353,1		9,7	
rok	3 988,6	42 433,0		8 277,1	87 968,6	4 412,7	46 943,3		8 353,3	88 787,8		7,9	

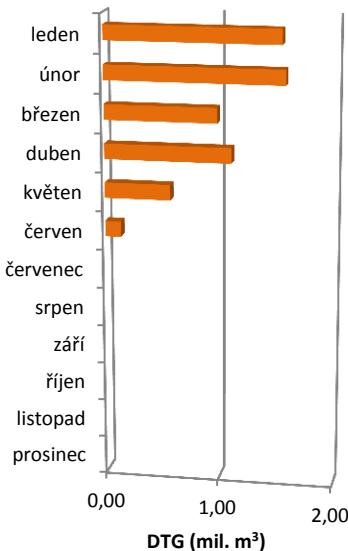
Denní maximální a minimální spotřeba zemního plynu v ČR v průběhu roku 2014

období	Denní skutečná spotřeba zemního plynu 2014						Denní skutečná spotřeba zemního plynu 2013					
	maximální		při teplotě °C	minimální		při teplotě °C	maximální		při teplotě °C	minimální		při teplotě °C
	mil. m ³	GWh		mil. m ³	GWh		mil. m ³	GWh		mil. m ³	GWh	
leden	44,959	478,902	-4,1	26,915	286,691	6,3	47,333	500,973	-8,6	28,424	300,880	5,0
únor	38,774	412,297	-1,9	26,488	281,655	3,2	43,474	460,523	-4,0	31,529	334,012	1,8
březen	30,900	328,240	4,5	15,233	161,821	11,3	43,322	458,543	-4,4	26,168	276,996	5,5
duben	26,464	281,456	3,8	11,546	122,794	14,3	37,490	396,701	-0,6	10,430	110,445	15,6
květen	19,465	207,162	9,6	9,278	98,743	17,1	18,750	199,202	8,5	9,388	99,775	16,5
červen	12,107	128,879	13,1	8,371	89,107	19,6	17,667	188,844	9,0	7,746	82,849	20,0
červenec							10,735	115,222	14,8	7,082	76,017	27,5
srpen							11,891	127,401	13,9	6,288	67,380	21,9
září							20,600	219,981	7,5	8,302	88,707	16,6
říjen							25,982	276,336	4,5	14,959	159,155	13,4
listopad							41,513	441,673	-0,4	20,950	222,858	9,4
prosinec							40,217	429,370	-1,7	24,876	265,635	6,4
rok							47,333	500,973	-8,6	6,288	67,380	21,9

Tabulka č. 9

Denní teplotní gradient a modelová spotřeba zemního plynu v ČR v průběhu roku 2014

období	Denní spotřeba zemního plynu 2014						Denní skutečná teplota 2014	
	Denní teplotní gradient		Denní modelová spotřeba zemního plynu				maximální °C	minimální °C
	mil. m ³	GWh	při 0°C		při -12°C			
			mil. m ³	GWh	mil. m ³	GWh		
leden	1,532	16,321	36,643	390,316	55,029	586,164	6,3	-8,0
únor	1,563	16,617	36,327	386,269	55,080	585,673	5,0	-1,9
březen	0,980	10,406	31,421	333,776	43,176	458,644	12,2	2,4
duben	1,102	11,721	29,469	313,413	42,694	454,065	14,3	3,8
květen	0,574	6,110	X	X	X	X	20,8	5,3
červen	0,138	1,472	X	X	X	X	24,1	12,7
červenec			X	X	X	X		
srpen			X	X	X	X		
září			X	X	X	X		
říjen								
listopad								
prosinec								
rok	X	X	X	X	X	X		



**Spotřeba zemního plynu podle kategorií zákazníků v ČR v průběhu roku
2014**

období	VO			SO			MO			DOM			OP+VS		Celkem ČR		
	počet zákazníků	mil. m ³	GWh	počet zákazníků	mil. m ³	GWh	počet zákazníků	mil. m ³	GWh	počet zákazníků	mil. m ³	GWh	mil. m ³	GWh	počet zákazníků	mil. m ³	GWh
leden	1 609	376,2	4 007,5	6 963	111,5	1 187,7	200 215	184,2	1 961,7	2 648 607	374,6	3 990,1	20,7	221,0	2 857 394	1 067,2	11 367,9
únor	1 605	326,6	3 473,4	6 954	89,9	955,8	199 976	150,7	1 602,5	2 647 438	306,5	3 258,5	21,4	228,2	2 855 973	895,1	9 518,2
březen	1 608	319,8	3 396,4	6 831	72,1	765,1	199 908	111,9	1 188,4	2 645 857	226,5	2 405,8	18,2	194,9	2 854 204	748,5	7 950,7
duben	1 606	275,2	2 926,8	6 757	50,1	532,7	199 708	63,4	673,7	2 644 728	129,9	1 380,8	15,4	165,3	2 852 799	534,0	5 679,2
květen	1 606	250,5	2 665,4	6 747	38,5	409,1	199 511	43,2	460,1	2 643 047	89,3	950,6	13,4	143,5	2 850 911	434,9	4 628,7
červen	1 597	222,3	2 366,6	6 759	25,5	271,4	199 307	17,2	183,3	2 641 841	36,5	388,9	7,3	78,0	2 849 504	308,9	3 288,3
červenec															0	0,0	0,0
srpen															0	0,0	0,0
září															0	0,0	0,0
říjen															0	0,0	0,0
listopad															0	0,0	0,0
prosinec															0	0,0	0,0
1.Q	1 608	1 022,6	10 877,2	6 831	273,5	2 908,6	199 908	446,8	4 752,6	2 645 857	907,5	9 654,4	60,3	644,1	2 854 204	2 710,8	28 836,8
2.Q	1 597	748,0	7 958,8	6 759	114,1	1 213,2	199 307	123,8	1 317,1	2 641 841	255,7	2 720,4	36,2	386,8	2 849 504	1 277,8	13 596,2
3.Q	0	0,0	0,0	0	0,0	0,0	0	0,0	0,0	0	0,0	0,0	0,0	0,0	0	0,0	0,0
4.Q	0	0,0	0,0	0	0,0	0,0	0	0,0	0,0	0	0,0	0,0	0,0	0,0	0	0,0	0,0
1.pololetí	1 597	1 770,6	18 836,0	6 759	387,6	4 121,8	199 307	570,7	6 069,6	2 641 841	1 163,3	12 374,7	96,5	1 030,9	2 849 504	3 988,6	42 433,0
2.pololetí	0	0,0	0,0	0	0,0	0,0	0	0,0	0,0	0	0,0	0,0	0,0	0,0	0	0,0	0,0
rok	0	1 770,6	18 836,0	0	387,6	4 121,8	0	570,7	6 069,6	0	1 163,3	12 374,7	96,5	1 030,9	0	3 988,6	42 433,0

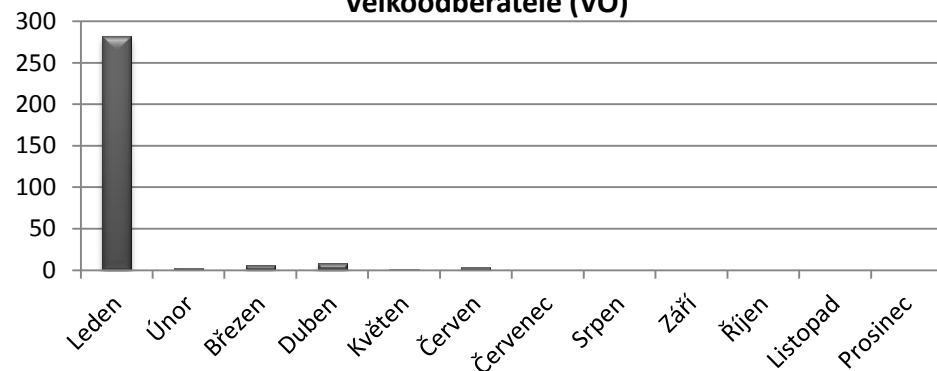
Balance plynárenské soustavy ČR v průběhu roku 2014

období	Tok plynu do/z plynárenské soustavy ČR						Tok plynu ze/do zásobníků plynu, které náleží do plynárenské soustavy ČR						Výroba plynu v ČR (celkem včetně VS)		Bilanční rozdíl (plyn pro pohon KS, ztráty, změna akumulace)		Spotřeba plynu v ČR		
	do ČR		z ČR		saldo do/z ČR		ze ZP		do ZP		saldo ze/do ZP		mil. m ³	GWh	mil. m ³	GWh	mil. m ³	GWh	
	mil. m ³	GWh	mil. m ³	GWh	mil. m ³	GWh	mil. m ³	GWh	mil. m ³	GWh	mil. m ³	GWh							
leden	3 093,9	32 837,0	-2 600,0	-27 603,1	493,9	5 233,9	604,2	6 466,3	-36,9	-392,6	567,2	6 073,6	14,4	155,9	-8,3	-95,5	1 067,2	11 367,9	
únor	2 895,7	30 727,7	-2 507,9	-26 633,5	387,7	4 094,2	498,9	5 336,5	0,0	0,0	498,9	5 336,5	16,2	175,2	-7,7	-87,7	895,1	9 518,2	
březen	3 123,0	33 197,2	-2 557,9	-27 198,3	565,1	5 998,9	176,9	1 886,1	-0,3	-3,3	176,6	1 882,8	18,0	195,4	-11,3	-126,4	748,5	7 950,7	
duben	2 956,1	31 458,7	-2 072,4	-22 061,6	883,7	9 397,0	7,0	74,2	-361,1	-3 842,5	-354,1	-3 768,3	16,5	178,7	-12,2	-128,3	534,0	5 679,2	
květen	3 003,7	31 975,2	-2 030,8	-21 635,5	972,9	10 339,7	0,4	4,1	-542,5	-5 773,8	-542,1	-5 769,7	16,3	175,9	-12,1	-117,2	434,9	4 628,7	
červen	2 700,7	28 739,8	-2 004,7	-21 330,7	695,9	7 409,1	0,4	4,2	-387,3	-4 126,9	-386,9	-4 122,6	11,3	121,4	-11,4	-119,6	308,9	3 288,3	
červenec																		0,0	0,0
srpen																		0,0	0,0
září																		0,0	0,0
říjen																		0,0	0,0
listopad																		0,0	0,0
prosinec																		0,0	0,0
1.Q	9 112,6	96 761,9	-7 665,9	-81 434,9	1 446,7	15 327,0	1 280,0	13 688,8	-37,2	-396,0	1 242,8	13 292,8	48,7	526,5	-27,4	-309,6	2 710,8	28 836,8	
2.Q	8 660,5	92 173,7	-6 107,9	-65 027,8	2 552,5	27 145,9	7,8	82,5	-1 290,9	-13 743,1	-1 283,1	-13 660,5	44,1	476,0	-35,7	-365,1	1 277,8	13 596,2	
3.Q	0,0	0,0	0,0	0,0	0,0	0,0	0,0	0,0	0,0	0,0	0,0	0,0	0,0	0,0	0,0	0,0	0,0	0,0	0,0
4.Q	0,0	0,0	0,0	0,0	0,0	0,0	0,0	0,0	0,0	0,0	0,0	0,0	0,0	0,0	0,0	0,0	0,0	0,0	0,0
1.pololetí	17 773,1	188 935,6	-13 773,8	-146 462,7	3 999,3	42 472,9	1 287,8	13 771,3	-1 328,1	-14 139,1	-40,3	-367,7	92,8	1 002,5	-63,1	-674,7	3 988,6	42 433,0	
2.pololetí	0,0	0,0	0,0	0,0	0,0	0,0	0,0	0,0	0,0	0,0	0,0	0,0	0,0	0,0	0,0	0,0	0,0	0,0	0,0
rok	17 773,1	188 935,6	-13 773,8	-146 462,7	3 999,3	42 472,9	1 287,8	13 771,3	-1 328,1	-14 139,1	-40,3	-367,7	92,8	1 002,5	-63,1	-674,7	3 988,6	42 433,0	

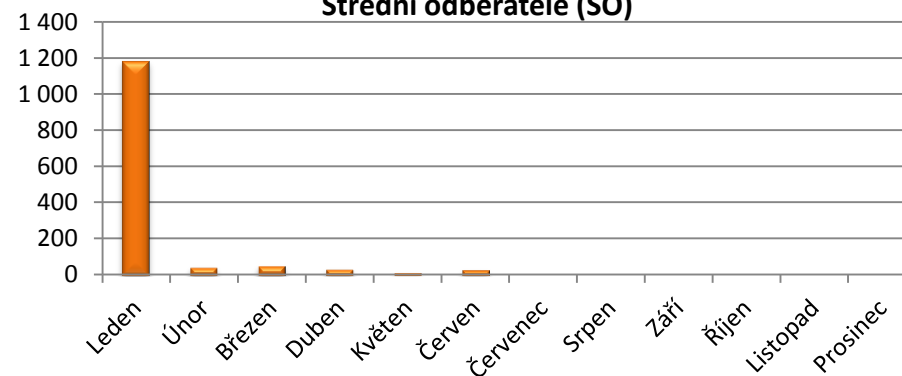
Počet změn dodavatele plynu v ČR na odběrné místo 2014

Kategorie	Leden	Únor	Březen	Duben	Květen	Červen	Červenec	Srpen	Září	Říjen	Listopad	Prosinec	Celkem	Počet zákazníků	Switching
VO	282	2	6	8	1	3							302	1 597	18,91%
SO	1 183	44	53	34	16	30							1 360	6 759	20,12%
MO	10 508	1 464	1 670	1 569	1 042	923							17 176	199 307	8,62%
DOM	28 400	15 936	16 043	15 388	15 392	12 342							103 501	2 641 841	3,92%
Celkem	40 373	17 446	17 772	16 999	16 451	13 298	0	0	0	0	0	0	122 339	2 849 504	4,29%

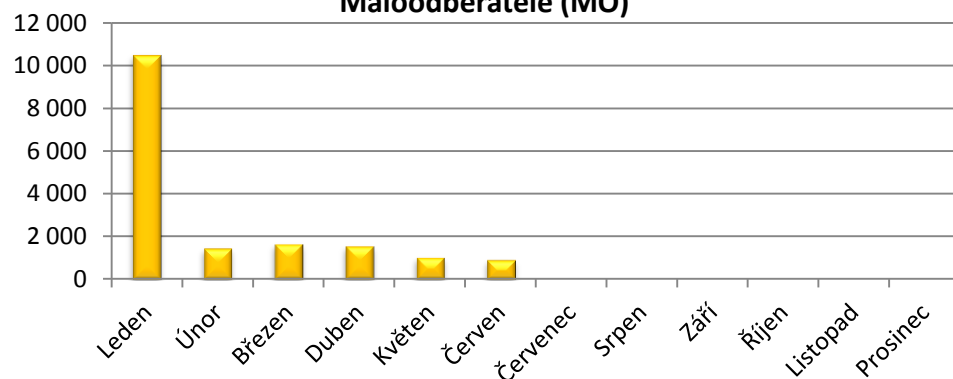
Velkoobdávatelé (VO)



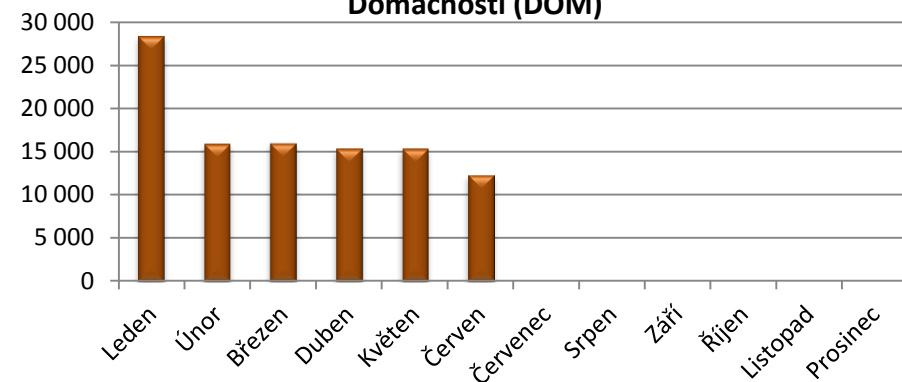
Střední odběratelé (SO)



Maloodbávatelé (MO)



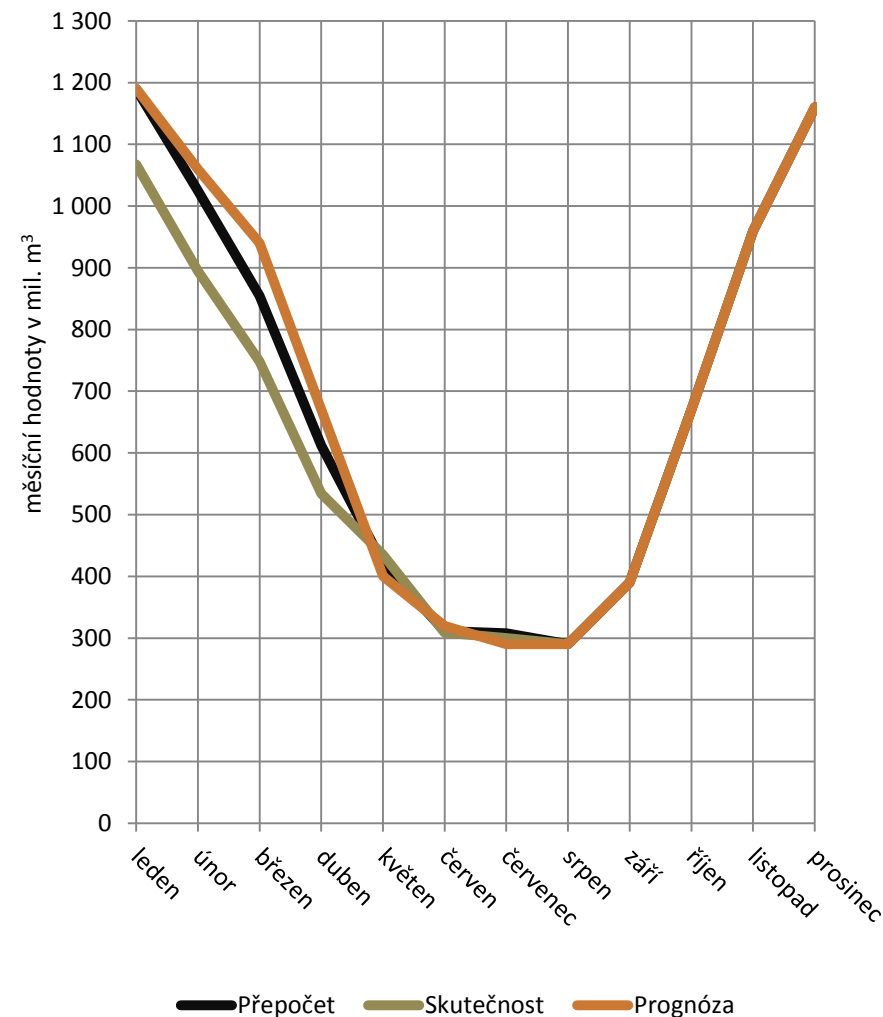
Domácnosti (DOM)



Poznámka: Switching – poměr mezi počtem změn dodavatelů plynu a celkovým počtem odběrných míst v uvedeném období.

Prognóza spotřeby zemního plynu v ČR 2014

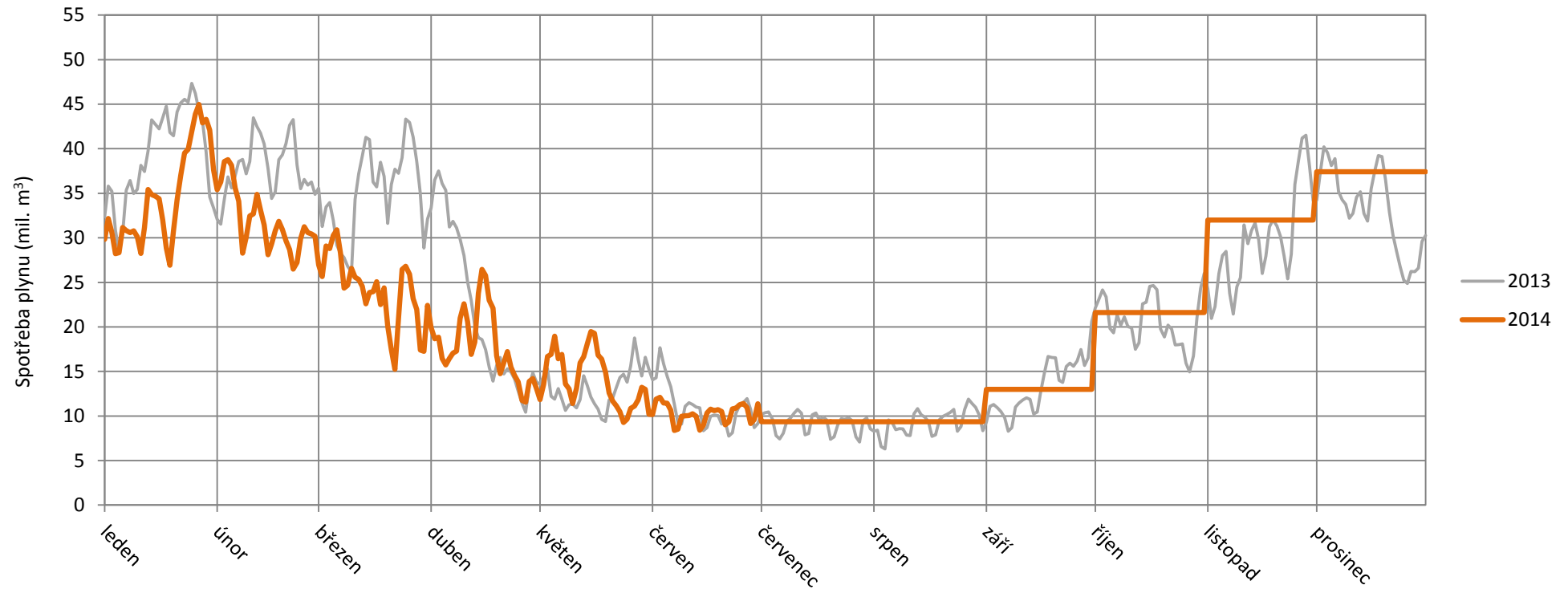
období	Prognóza ¹ Leden - Prosinec		Skutečnost Leden - Červen		Přepočet Leden - Červen		Teplota ovzduší v ČR		
	mil. m ³	GWh	mil. m ³	GWh	mil. m ³	GWh	skutečnost °C	normál °C	odchylka °C
leden	1 190,0	12 640,0	1 067,2	11 367,9	1 189,2	12 667,4	0,7	-2,0	2,7
únor	1 060,0	11 250,0	895,1	9 518,2	1 025,1	10 900,4	2,3	-0,7	3,0
březen	940,0	9 980,0	748,5	7 950,7	854,7	9 079,3	6,5	3,3	3,2
duben	670,0	7 110,0	534,0	5 679,2	611,7	6 505,8	10,0	7,6	2,4
květen	400,0	4 250,0	434,9	4 628,7	420,3	4 473,3	12,3	13,0	-0,7
červen	320,0	3 400,0	308,9	3 288,3	311,6	3 317,0	16,6	15,8	0,8
červenec ²	290,0	3 080,0	300,3	3 189,0	308,0	3 270,8	19,6	17,5	2,1
srpen	290,0	3 080,0	290,0	3 080,0	290,0	3 080,0	17,2	17,2	0,0
září	390,0	4 140,0	390,0	4 140,0	390,0	4 140,0	13,0	13,0	0,0
říjen	670,0	7 110,0	670,0	7 110,0	670,0	7 110,0	8,0	8,0	0,0
listopad	960,0	10 200,0	960,0	10 200,0	960,0	10 200,0	2,6	2,6	0,0
prosinec	1 160,0	12 320,0	1 160,0	12 320,0	1 160,0	12 320,0	-0,4	-0,4	0,0
I.čtvrtletí	3 190,0	33 870,0	2 710,8	28 836,8	3 069,0	32 647,1	3,2	0,2	3,0
II.čtvrtletí	1 390,0	14 760,0	1 277,8	13 596,2	1 343,6	14 296,2	13,0	12,1	0,8
III.čtvrtletí	970,0	10 300,0	980,3	10 409,0	988,0	10 490,8	16,6	15,9	0,7
IV.čtvrtletí	2 790,0	29 630,0	2 790,0	29 630,0	2 790,0	29 630,0	3,4	3,4	0,0
I.pololetí	4 580,0	48 630,0	3 988,6	42 433,0	4 412,7	46 943,3	8,1	6,2	1,9
II.pololetí	3 760,0	39 930,0	3 770,3	40 039,0	3 778,0	40 120,8	10,0	9,7	0,3
rok	8 340,0	88 560,0	7 758,9	82 472,0	8 190,6	87 064,1	9,0	7,9	1,1



¹⁾ Prognóza zpracována v prosinci 2013

²⁾ Předpokládaná teplota a spotřeba plynu na základě aktuálních denních hodnot

Porovnání denní spotřeby zemního plynu v ČR mezi roky 2013 a 2014



Průměrná denní spotřeba a denní teplotní gradient

			Leden	Únor	Březen	Duben	Květen	Červen	Červenec	Srpen	Září	Říjen	Listopad	Prosinec
2014	průměrná denní spotřeba	mil. m ³	34,426	31,969	24,144	17,800	14,030	10,297	9,355	9,355	13,000	21,613	32,001	37,419
		GWh	366,707	339,937	256,473	189,306	149,313	109,610	99,356	99,356	137,999	229,355	340,012	397,419
	DTG	mil. m ³ /°C/den	1,532	1,563	0,980	1,102	0,574	0,138	0,110	0,150	0,740	1,190	1,350	1,480
		GWh/°C/den	16,321	16,617	10,406	11,721	6,110	1,472	1,170	1,590	7,850	12,620	14,340	15,720
2013	průměrná denní spotřeba	mil. m ³	39,318	37,781	35,109	21,708	13,113	11,002	9,194	9,260	13,247	20,666	29,601	33,100
		GWh	416,153	400,236	371,609	229,766	139,344	117,653	98,685	99,237	141,498	219,864	314,880	353,433
	DTG	mil. m ³ /°C/den	1,075	1,051	1,306	1,519	0,507	0,260	0,129	0,199	0,826	0,659	1,337	1,098
		GWh/°C/den	11,383	11,131	13,822	16,076	5,385	2,779	1,383	2,133	8,823	7,014	14,222	11,724

Poznámka: Prognóza zpracována v prosinci 2013

Mapa plynárenské soustavy ČR

