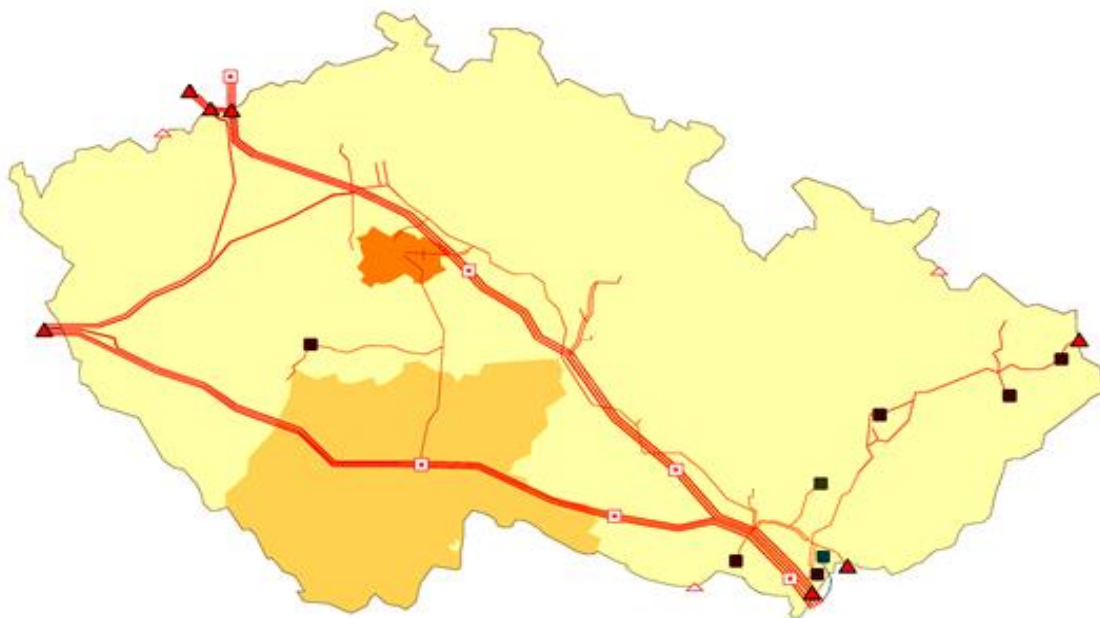


# MĚSÍČNÍ ZPRÁVA O PROVOZU PLYNÁRENSKÉ SOUSTAVY ČR



**Březen**

**2014**

Použité zkratky	⇒	Zkratky a jejich význam
Komentář	⇒	Měsíční zpráva o provozu plynárenské soustavy ČR
Tabulka č. 1	⇒	Měsíční bilance plynárenské soustavy ČR
Tabulka č. 2	⇒	Měsíční spotřeba zemního plynu podle plynárenských soustav a kategorií zákazníků v ČR
Tabulka č. 3	⇒	Meziroční porovnání měsíční spotřeby zemního plynu podle plynárenských soustav v ČR
Tabulka č. 4	⇒	Měsíční spotřeba zemního plynu podle krajů a kategorií zákazníků v ČR
Tabulka č. 5	⇒	Meziroční porovnání měsíční spotřeby zemního plynu podle krajů v ČR
Tabulka č. 6	⇒	Denní průběh spotřeb zemního plynu v ČR
Tabulka č. 7	⇒	Spotřeba zemního plynu v ČR v průběhu roku
Tabulka č. 8	⇒	Denní maximální a minimální spotřeba zemního plynu v ČR v průběhu roku
Tabulka č. 9	⇒	Spotřeba zemního plynu podle kategorií zákazníků v ČR v průběhu roku
Tabulka č. 10	⇒	Bilance plynárenské soustavy ČR v průběhu roku
Tabulka č. 11	⇒	Počet změn dodavatele plynu v ČR na odběrné místo
Tabulka č. 12	⇒	Prognóza spotřeby zemního plynu v ČR
Tabulka č. 13	⇒	Porovnání denní spotřeby zemního plynu v ČR mezi roky 2013 a 2014
Tabulka č. 14	⇒	Bezpečnostní standard dodávky v ČR
Tabulka č. 15	⇒	Bezpečnostní standard dodávky v ČR v průběhu topné sezóny
Mapa	⇒	Mapa plynárenské soustavy ČR

Zkratka	Význam
BSD	⇒ Bezpečnostní standard dodávky
ČR	⇒ Česká republika
DOM	⇒ Domácnosti (kategorie zákazníků)
DPD	⇒ Denní průměrná dodávka chráněným zákazníkům
DS	⇒ Distribuční soustava
DTG	⇒ Denní teplotní gradient (změna spotřeby plynu při jednotkové změně teploty)
ERÚ	⇒ Energetický regulační úřad
HPS	⇒ Hraniční předávací stanice
CHZ	⇒ Chránění zákazníci (zákazníci s odběrnými místy zařazenými do skupin C1, D, F)
KS	⇒ Kompresní stanice
LDS	⇒ Lokální distribuční soustava
MO	⇒ Maloodběratelé (kategorie zákazníků)
MSD	⇒ Měsíční skutečná dodávka chráněným zákazníkům
NECHZ	⇒ Nechránění zákazníci (zákazníci s odběrnými místy zařazenými do skupin A, B1, B2, C2, E)
OP	⇒ Ostatní plyn (zahrnuje vlastní spotřebu, ztráty a změnu akumulace)
OTE	⇒ Společnost OTE, a.s. (operátor trhu)
PPL	⇒ Přeshraniční plynovod
PS	⇒ Přepavní soustava
$R_{BSD}^{30dnů}$	⇒ Výpočet BSD pro případ výjimečně vysoké poptávky po plynu v délce nejméně 30 dnů
RDS	⇒ Regionální distribuční soustava
$R_{BSD}^{max.den}$	⇒ Výpočet BSD pro případ mimořádných teplotních hodnot v průběhu sedmidenního období poptávkových špiček
$R_{BSD}^{N-1}$	⇒ Výpočet BSD pro případ narušení jediné největší plynárenské infrastruktury v délce nejméně 30 dnů
SO	⇒ Střední odběratelé (kategorie zákazníků)
TDD	⇒ Tipové diagramy dodávek
Typ měření	⇒ Definovaný typ měření (A, B, C)
VO	⇒ Velkoodběratelé (kategorie zákazníků)
VP	⇒ Výroba plynu
VS	⇒ Vlastní spotřeba výrobců plynu
ZP	⇒ Zásobník plynu

## Měsíční zpráva o provozu plynárenské soustavy ČR Březen 2014

Měsíční zprávu o provozu plynárenské soustavy zpracovává Energetický regulační úřad na základě § 17, odst. 7, písm. m) zákona č. 458/2000 Sb., v platném znění (energetický zákon). Všechna provozně technická data v měsíční zprávě představují fyzické toky plynu. Údaje obsažené v této zprávě jsou určeny především pro odbornou veřejnost či státní orgány a instituce v rámci ČR nebo Evropské unie.

Dodávky zemního plynu probíhaly plynule podle požadavků zákazníků, stále podle základního odběrového stupně (vyhláška č. 344/2012 Sb., o stavu nouze v plynárenství a o způsobu zajištění bezpečnostního standardu dodávky plynu).

Celková měsíční spotřeba zemního plynu v ČR byla vyhodnocena na 748,5 mil. m<sup>3</sup> (7 950,7 GWh), což představuje pokles skutečné spotřeby o 31,2 % proti stejnému období roku 2013. Průměrná teplota v měsíci byla 6,5 °C, což je o 3,2 °C nad dlouhodobým teplotním normálem. Přepočtená spotřeba na teplotní podmínky dlouhodobého normálu za pomoci teplotního gradientu spotřeby byla vypočtena na 854,7 mil. m<sup>3</sup> (9 079,3 GWh) s meziročním poklesem o 10,5 % (tabulka č. 7).

Denní spotřeby zemního plynu (tabulka č. 6) se v měsíci pohybovaly v rozsahu 15,2 – 30,9 mil. m<sup>3</sup> (161,9 – 328,2 GWh). Maximální denní spotřeba zemního plynu v ČR byla naměřena ve čtvrtek 6. března ve výši 30,9 mil. m<sup>3</sup> (328,2 GWh) při průměrné denní teplotě 4,5 °C.

Z pohledu krajů došlo k poklesu meziroční spotřeby zemního plynu, a to u všech krajů. K největšímu poklesu došlo v Hlavním městě Praze, Libereckém kraji a Jihomoravském kraji a naopak nejmenší pokles byl zaznamenán v Ústeckém kraji, kde na zvýšený odběr plynu má velký vliv plynová elektrárna v Počeradech (tabulka č. 5).

Z porovnání spotřeb v regionálních distribučních soustavách zaznamenaly pokles všechny tři společnosti. Největší pokles byl dosažen u společnosti Pražská plynárenská Distribuce, a.s. K nárůstu došlo pouze u ostatních společností, které nejsou součástí regionálních distribučních soustav (tabulka č. 3).

Tok zemního plynu ze zahraničí do plynárenské soustavy ČR byl zaznamenán ve výši 3 123 mil. m<sup>3</sup> (33 197,2 GWh). Toto množství bylo doplněno dodávkami od výrobců plynu (vnitrostátní zdroje), které zahrnují povrchovou degazaci a vlastní těžbu zemního plynu včetně vlastní spotřeby. Celková výroba zemního plynu na území ČR byla 18 mil. m<sup>3</sup> (195,4 GWh). Tok zemního plynu ze zásobníků plynu, které náleží do plynárenské soustavy ČR, byl ve výši 176,9 mil. m<sup>3</sup> (1 886,1 GWh). Naopak tok zemního plynu do zásobníků plynu činil 0,3 mil. m<sup>3</sup> (3,3 GWh). Stav provozních zásob na konci měsíce představoval u tuzemských zásobníků plynu hodnotu 925,3 mil. m<sup>3</sup> (9 990,2 GWh). Tok zemního plynu z plynárenské soustavy ČR do zahraničí byl zaznamenán ve výši 2 557,9 mil. m<sup>3</sup> (27 198,3 GWh).

Ve sledovaném měsíci změnilo dodavatele plynu 6 velkoodběratelů (VO), 53 středních odběratelů (SO), 1 670 maloodběratelů (MO) a 16 043 domácností (DOM). Celkem tedy proběhlo 17 772 změn dodavatele plynu podle odběrných míst (tabulka č. 11).

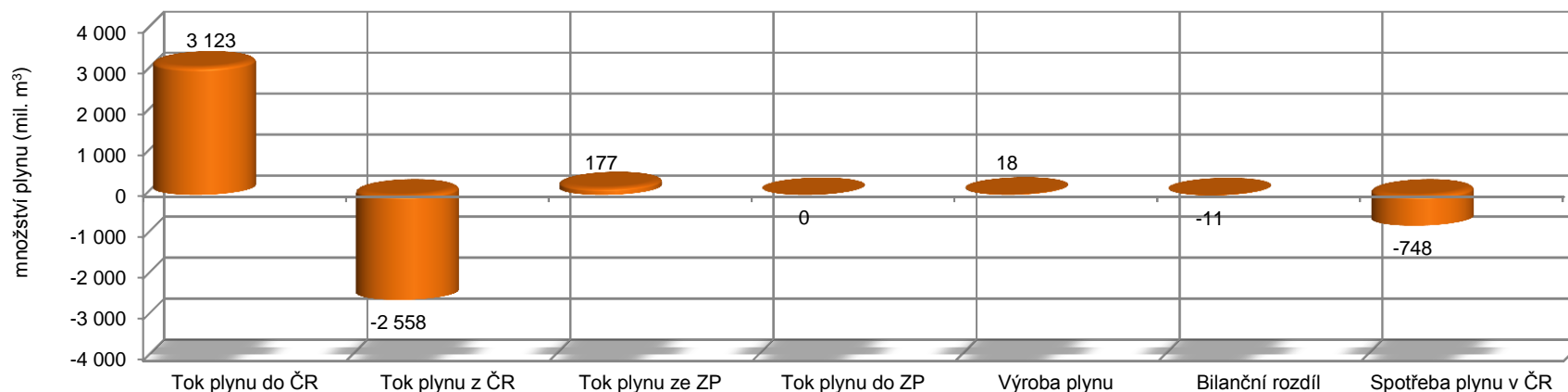
Součástí této zprávy je prognóza spotřeby zemního plynu v ČR do konce hodnoceného roku (tabulka č. 12), dále předpokládané teploty a spotřeby na nadcházející měsíc na základě aktuálních denních hodnot a porovnání denní spotřeby mezi roky 2013 a 2014 (tabulka č. 13).

Bezpečnostní standard dodávky (BSD) byl zajištěn podle údajů obchodníků s plynem a výrobců plynu podle § 73a energetického zákona v denní výši 28,7 mil. m<sup>3</sup> (305,1 GWh), v měsíční výši 709 mil. m<sup>3</sup> (7 530,8 GWh) a v případě narušení plynárenské infrastruktury ve výši 541,1 mil. m<sup>3</sup> (5 747,2 GWh). BSD byl zajištěn v hodnoceném měsíci minimálně z 20 % uskladněním plynu v zásobnících plynu na území České republiky a ostatních států Evropské unie. Podrobnější informace jsou uvedeny v tabulkách č. 14 a 15.

## Měsíční bilance plynárenské soustavy ČR

### Březen 2014

		tis. m <sup>3</sup>			MWh		
		do ČR	z ČR	saldo do/z ČR	do ČR	z ČR	saldo do/z ČR
Tok plynu do/z plynárenské soustavy ČR	přes HPS	3 122 804	-2 557 871	564 933	33 195 313	-27 198 075	5 997 238
	přes PPL	176	-21	155	1 851	-225	1 627
	<b>celkem</b>	<b>3 122 981</b>	<b>-2 557 892</b>	<b>565 088</b>	<b>33 197 164</b>	<b>-27 198 299</b>	<b>5 998 865</b>
Tok plynu ze/do zásobníků plynu, které náleží do plynárenské soustavy ČR	ze ZP		do ZP	saldo ze/do ZP	ze ZP	do ZP	saldo ze/do ZP
	RWE Gas Storage	139 443	0	139 443	1 485 060	0	1 485 060
	MND Gas Storage	37 498	-313	37 185	401 034	-3 339	397 695
<b>celkem</b>	<b>176 941</b>	<b>-313</b>	<b>176 628</b>	<b>1 886 094</b>	<b>-3 339</b>	<b>1 882 755</b>	
Výroba plynu v ČR	z VP do DS		vlastní spotřeba	celkem VP+VS	z VP do DS	vlastní spotřeba	celkem VP+VS
	připojena k RDS	12 615	4 434	17 049	136 578	48 361	184 940
	připojena k LDS	999	0	999	10 459	0	10 459
<b>celkem</b>	<b>13 614</b>	<b>4 434</b>	<b>18 048</b>	<b>147 037</b>	<b>48 361</b>	<b>195 399</b>	
Spotřeba plynu v ČR	spotřeba zákazníků připojených přímo na PS	-10 496	0	-10 496	-111 367	0	-111 367
	spotřeba v RDS	-718 730	-13 795	-732 524	-7 633 967	-146 509	-7 780 475
	spotřeba v LDS, která není zahrnuta v RDS	-999	0	-999	-10 459	0	-10 459
	vlastní spotřeba výrobců plynu	0	-4 434	-4 434	0	-48 361	-48 361
	<b>celkem</b>	<b>-730 225</b>	<b>-18 228</b>	<b>-748 453</b>	<b>-7 755 792</b>	<b>-194 870</b>	<b>-7 950 662</b>
Bilanční rozdíl	plyn pro pohon KS, ztráty, změna akumulace			-11 311			-126 356



## Měsíční spotřeba zemního plynu podle plynárenských soustav a kategorií zákazníků v ČR Březen 2014

Česká republika	kategorie	počet zákazníků	spotřeba plynu		podíl kategorií na spotřebě
			tis. m <sup>3</sup>	MWh	
	VO	1 608	319 757	3 396 401	
	SO	6 831	72 050	765 119	
	MO	199 908	111 905	1 188 438	
	DOM	2 645 857	226 513	2 405 835	
	<b>Celkem</b>	<b>2 854 204</b>	<b>730 225</b>	<b>7 755 792</b>	
	OP+VS		18 228	194 870	
	<b>Celkem ČR</b>		<b>748 453</b>	<b>7 950 662</b>	
Pražská plynárenská Distribuce, a.s.	kategorie	počet zákazníků	spotřeba plynu		podíl kategorií na spotřebě
	VO	184	22 626	239 916	
	SO	1 610	16 207	171 847	
	MO	39 290	19 265	204 273	
	DOM	393 223	29 157	309 160	
	OP		2 177	23 081	
	<b>Celkem</b>	<b>434 307</b>	<b>89 431</b>	<b>948 277</b>	
	RWE GasNet, s.r.o.	kategorie	počet zákazníků	spotřeba plynu	
	VO	1 271	275 148	2 923 492	
	SO	4 831	53 356	566 914	
	MO	150 712	87 199	926 505	
	DOM	2 148 721	187 287	1 989 958	
	OP		11 031	117 207	
	<b>Celkem</b>	<b>2 305 535</b>	<b>614 021</b>	<b>6 524 076</b>	
	E.ON Distribuce, a.s.	kategorie	počet zákazníků	spotřeba plynu	
	VO	140	10 606	112 405	
	SO	384	2 389	25 318	
	MO	9 898	5 422	57 463	
	DOM	103 774	10 069	106 716	
	OP		587	6 220	
	<b>Celkem</b>	<b>114 196</b>	<b>29 073</b>	<b>308 122</b>	
	Ostatní společnosti	kategorie	počet zákazníků	spotřeba plynu	
	NET4GAS, s.r.o. (zákazníci připojení přímo na PS)	8	10 496	111 367	
	Green Gas DPB, a.s. (LDS, která není zahrnuta v RDS)	158	999	10 459	
	Výrobní plynu (VS, která není zahrnuta v RDS)		4 434	48 361	
	<b>Celkem</b>	<b>166</b>	<b>15 929</b>	<b>170 187</b>	

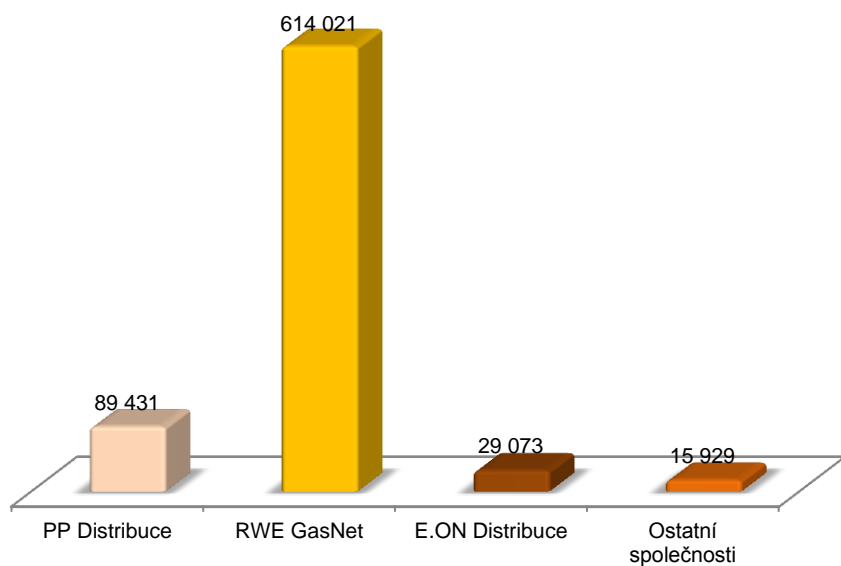
Poznámka:

Zákazníci společností NET4GAS, s.r.o. a Green Gas DPB, a.s. jsou rozděleny u České republiky do příslušných kategorií odběru.

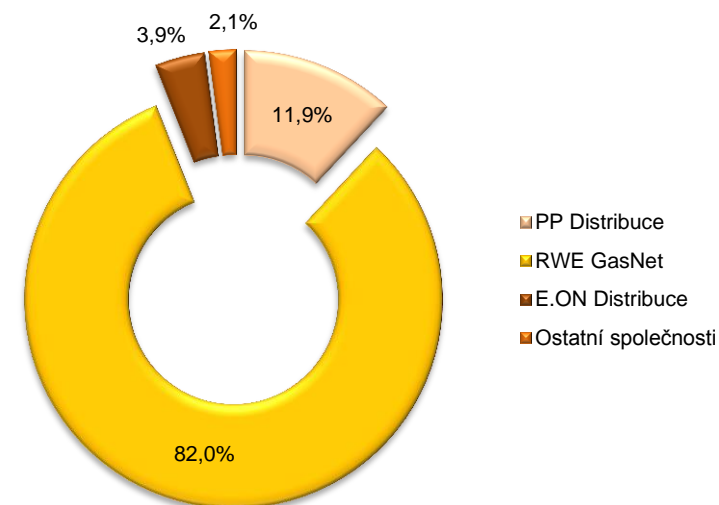
## Meziroční porovnání měsíční spotřeby zemního plynu podle plynárenských soustav v ČR Březen 2014

plynárenské společnosti	Březen 2014						meziroční změna spotřeby	Březen 2013					
	spotřeba plynu			skutečná teplota (°C)				spotřeba plynu			skutečná teplota (°C)		
	tis. m <sup>3</sup>	MWh	podíl %	průměr	maximum	minimum		tis. m <sup>3</sup>	MWh	podíl %	průměr	maximum	minimum
PP Distribuce	89 431	948 277	11,9%	6,8	13,9	2,5	-39,6%	148 020	1 563 853	13,6%	0,3	6,6	-5,0
RWE GasNet	614 021	6 524 076	82,0%	6,5	12,5	2,4	-31,1%	890 582	9 427 899	81,8%	-0,2	6,7	-4,8
E.ON Distribuce	29 073	308 122	3,9%	5,8	10,7	1,7	-32,7%	43 183	458 701	4,0%	-0,5	6,4	-5,3
Ostatní společnosti	15 929	170 187	2,1%	6,5	12,2	2,4	141,6%	6 594	69 425	0,6%	-0,1	6,7	-4,8
<b>Celkem ČR</b>	<b>748 453</b>	<b>7 950 662</b>	<b>100,0%</b>	<b>6,5</b>	<b>12,2</b>	<b>2,4</b>	<b>-31,2%</b>	<b>1 088 378</b>	<b>11 519 878</b>	<b>100,0%</b>	<b>-0,1</b>	<b>6,7</b>	<b>-4,8</b>

Spotřeba plynu podle území plynárenských společností v ČR (tis. m<sup>3</sup>)  
Březen 2014



Podíl spotřeby plynu podle území plynárenských společností v ČR  
Březen 2014



## Měsíční spotřeba zemního plynu podle krajů a kategorií zákazníků v ČR Březen 2014

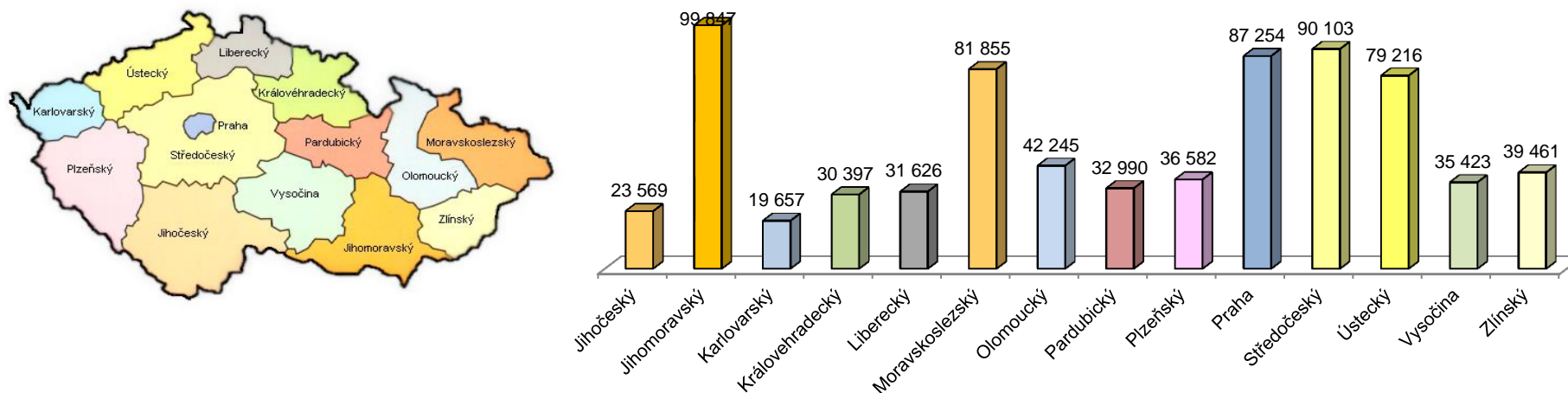
kraje	kategorie	počet zákazníků	spotřeba plynu		kraje	kategorie	počet zákazníků	spotřeba plynu	
			tis. m <sup>3</sup>	MWh				tis. m <sup>3</sup>	MWh
Jihočeský kraj	VO	121	9 266	98 210	Pardubický kraj	VO	72	11 498	122 163
	SO	336	2 064	21 873		SO	289	3 568	37 914
	MO	8 962	4 281	45 375		MO	10 783	6 021	63 977
	DOM	98 275	7 958	84 340		DOM	125 386	11 903	126 467
	<b>Celkem</b>	<b>107 694</b>	<b>23 569</b>	<b>249 798</b>		<b>Celkem</b>	<b>136 530</b>	<b>32 990</b>	<b>350 521</b>
Jihomoravský kraj	VO	198	37 651	400 046	Plzeňský kraj	VO	81	15 349	163 083
	SO	925	9 969	105 917		SO	330	4 106	43 629
	MO	23 836	14 139	150 227		MO	11 417	6 424	68 260
	DOM	362 759	38 089	404 699		DOM	147 648	10 703	113 717
	<b>Celkem</b>	<b>387 718</b>	<b>99 847</b>	<b>1 060 889</b>		<b>Celkem</b>	<b>159 476</b>	<b>36 582</b>	<b>388 689</b>
Karlovarský kraj	VO	53	9 229	98 063	Praha	VO	184	22 626	239 916
	SO	191	2 248	23 882		SO	1 610	16 207	171 847
	MO	5 998	3 447	36 626		MO	39 290	19 265	204 273
	DOM	80 347	4 733	50 285		DOM	393 223	29 157	309 160
	<b>Celkem</b>	<b>86 589</b>	<b>19 657</b>	<b>208 855</b>		<b>Celkem</b>	<b>434 307</b>	<b>87 254</b>	<b>925 196</b>
Královéhradecký kraj	VO	82	11 355	120 653	Středočeský kraj	VO	178	45 776	486 367
	SO	259	2 709	28 787		SO	647	7 406	78 689
	MO	9 467	5 682	60 368		MO	17 819	10 644	113 093
	DOM	109 008	10 651	113 169		DOM	233 457	26 278	279 204
	<b>Celkem</b>	<b>118 816</b>	<b>30 397</b>	<b>322 976</b>		<b>Celkem</b>	<b>252 101</b>	<b>90 103</b>	<b>957 353</b>
Liberecký kraj	VO	94	15 139	160 858	Ústecký kraj	VO	132	55 435	588 858
	SO	305	3 503	37 224		SO	345	3 741	39 747
	MO	8 476	5 085	54 033		MO	12 265	6 197	65 840
	DOM	83 600	7 898	83 912		DOM	215 761	13 844	147 091
	<b>Celkem</b>	<b>92 475</b>	<b>31 626</b>	<b>336 027</b>		<b>Celkem</b>	<b>228 503</b>	<b>79 216</b>	<b>841 536</b>
Moravskoslezský kraj	VO	129	42 319	449 504	Kraj Vysočina	VO	102	13 954	148 231
	SO	494	5 389	57 243		SO	356	3 515	37 334
	MO	18 254	10 400	110 500		MO	10 210	6 285	66 745
	DOM	367 567	23 747	252 315		DOM	105 051	11 670	123 932
	<b>Celkem</b>	<b>386 444</b>	<b>81 855</b>	<b>869 563</b>		<b>Celkem</b>	<b>115 719</b>	<b>35 423</b>	<b>376 242</b>
Olomoucký kraj	VO	111	15 316	162 733	Zlínský kraj	VO	71	14 844	157 716
	SO	380	4 305	45 739		SO	364	3 322	35 292
	MO	12 793	7 462	79 287		MO	10 338	6 573	69 834
	DOM	175 107	15 162	161 102		DOM	148 668	14 724	156 441
	<b>Celkem</b>	<b>188 391</b>	<b>42 245</b>	<b>448 862</b>		<b>Celkem</b>	<b>159 441</b>	<b>39 461</b>	<b>419 284</b>



## Meziroční porovnání měsíční spotřeby zemního plynu podle krajů v ČR Březen 2014

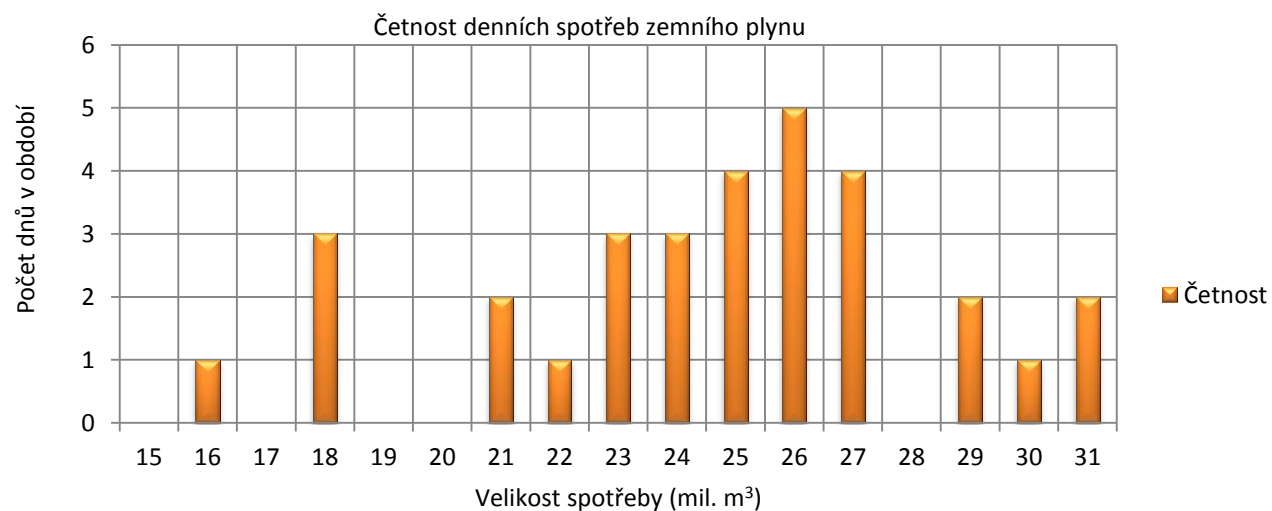
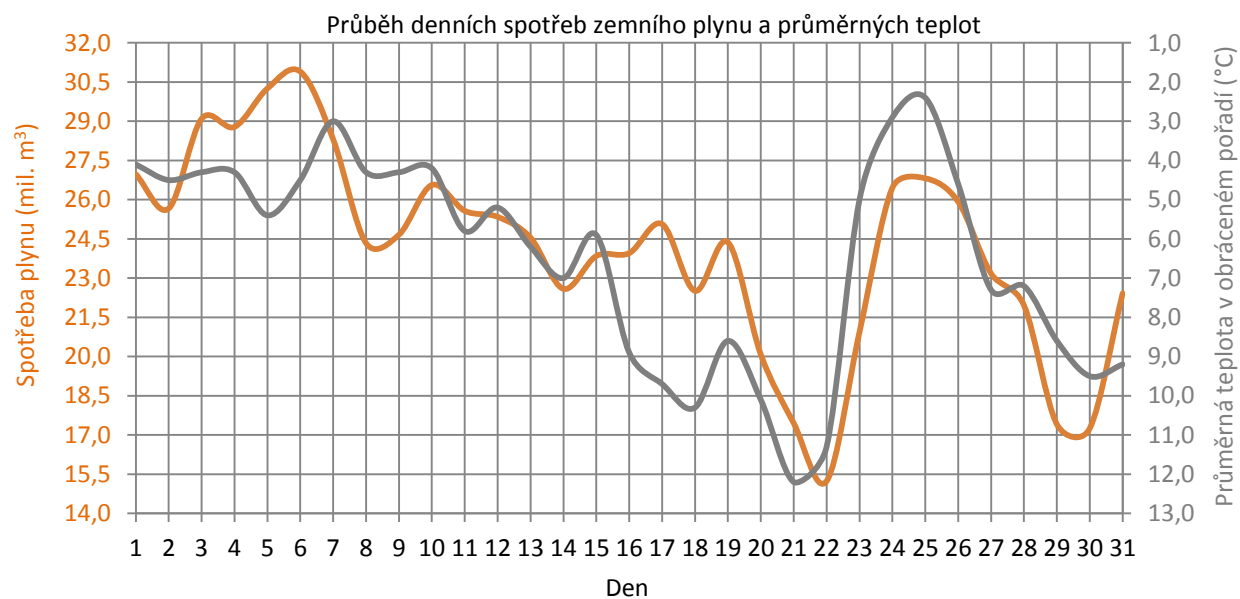
kraje	Březen 2014						meziroční změna spotřeby	Březen 2013					
	spotřeba plynu			skutečná teplota (°C)				spotřeba plynu			skutečná teplota (°C)		
	tis. m <sup>3</sup>	MWh	podíl %	průměr	maximum	minimum		tis. m <sup>3</sup>	MWh	podíl %	průměr	maximum	minimum
Jihočeský	23 569	249 798	3,2%	5,8	11,3	1,1	-34,2%	35 822	380 502	3,4%	-0,4	5,8	-5,3
Jihomoravský	99 847	1 060 889	13,7%	7,9	13,2	4,0	-35,8%	155 455	1 650 252	14,6%	1,3	10,2	-3,8
Karlovarský	19 657	208 855	2,7%	4,9	11,9	-0,1	-32,6%	29 154	307 655	2,7%	-2,1	4,4	-8,6
Královéhradecký	30 397	322 976	4,2%	6,3	11,9	1,7	-32,9%	45 291	478 308	4,2%	-0,9	6,1	-7,9
Liberecký	31 626	336 027	4,3%	6,0	13,6	1,5	-36,8%	50 067	528 416	4,7%	-1,3	5,1	-7,3
Moravskoslezský	81 855	869 563	11,2%	6,5	14,8	2,7	-28,9%	115 150	1 223 167	10,8%	-0,2	8,8	-6,9
Olomoucký	42 245	448 862	5,8%	6,5	12,7	2,7	-32,2%	62 310	661 877	5,8%	-0,3	7,8	-7,0
Pardubický	32 990	350 521	4,5%	6,2	12,4	1,6	-32,5%	48 877	516 215	4,6%	-0,7	6,4	-7,3
Plzeňský	36 582	388 689	5,0%	6,0	13,0	1,3	-29,9%	52 153	550 369	4,9%	-0,4	6,4	-5,3
Praha	87 254	925 196	11,9%	8,4	16,1	4,0	-39,7%	144 735	1 529 148	13,6%	0,9	7,8	-4,2
Středočeský	90 103	957 353	12,3%	6,7	13,9	2,8	-28,7%	126 294	1 332 725	11,8%	-0,1	6,3	-4,8
Ústecký	79 216	841 536	10,8%	6,7	14,7	1,3	-12,5%	90 522	955 252	8,5%	-0,6	5,5	-5,7
Vysočina	35 423	376 242	4,9%	6,0	10,5	1,9	-31,3%	51 550	546 741	4,8%	-0,6	6,5	-5,4
Zlínský	39 461	419 284	5,4%	6,6	14,2	2,4	-34,2%	59 944	636 497	5,6%	0,1	8,7	-5,7
<b>Celkem</b>	<b>730 225</b>	<b>7 755 792</b>	<b>100,0%</b>	<b>6,5</b>	<b>12,2</b>	<b>2,4</b>	<b>-31,6%</b>	<b>1 067 325</b>	<b>11 297 123</b>	<b>100,0%</b>	<b>-0,1</b>	<b>6,7</b>	<b>-4,8</b>
OP+VS	18 228	194 870						21 054	222 755				
<b>Celkem ČR</b>	<b>748 453</b>	<b>7 950 662</b>		<b>6,5</b>	<b>12,2</b>	<b>2,4</b>	<b>-31,2%</b>	<b>1 088 378</b>	<b>11 519 878</b>		<b>-0,1</b>	<b>6,7</b>	<b>-4,8</b>

Spotřeba plynu podle území krajů v ČR (tis. m<sup>3</sup>)  
Březen 2014



## Denní průběh spotřeb zemního plynu v ČR Březen 2014

datum	spotřeba zemního plynu		průměrná teplota °C
	tis. m <sup>3</sup>	MWh	
1.3 sobota	26 972	286 470	4,1
2.3 neděle	25 663	272 609	4,5
3.3 pondělí	29 095	309 053	4,3
4.3 úterý	28 784	305 742	4,3
5.3 středa	30 254	321 306	5,4
6.3 čtvrtek	30 900	328 193	4,5
7.3 pátek	28 308	300 695	3,0
8.3 sobota	24 338	258 538	4,3
9.3 neděle	24 660	261 958	4,3
10.3 pondělí	26 562	282 156	4,2
11.3 úterý	25 574	271 667	5,8
12.3 středa	25 344	269 225	5,2
13.3 čtvrtek	24 546	260 751	6,2
14.3 pátek	22 590	239 989	7,0
15.3 sobota	23 848	253 337	5,9
16.3 neděle	23 956	254 491	8,9
17.3 pondělí	25 066	266 273	9,7
18.3 úterý	22 511	239 147	10,3
19.3 středa	24 371	258 891	8,6
20.3 čtvrtek	20 079	213 315	10,1
21.3 pátek	17 453	185 443	12,2
22.3 sobota	15 233	161 865	11,3
23.3 neděle	20 937	222 418	5,0
24.3 pondělí	26 456	281 019	2,9
25.3 úterý	26 817	284 855	2,4
26.3 středa	25 922	275 348	4,6
27.3 čtvrtek	23 174	246 184	7,3
28.3 pátek	21 960	233 283	7,2
29.3 sobota	17 409	184 967	8,6
30.3 neděle	17 253	183 317	9,5
31.3 pondělí	22 417	238 158	9,2
<b>Celkem</b>	<b>748 453</b>	<b>7 950 662</b>	<b>6,5</b>
Maximum při teplotě	30 900	328 193	4,5
Minimum při teplotě	15 233	161 865	11,3
Denní průměr	24 144	256 473	6,5



## Spotřeba zemního plynu v ČR v průběhu roku 2014

období	Skutečná spotřeba zemního plynu v ČR					Přepočtená spotřeba zemního plynu v ČR na normál					Teplota ovzduší v ČR v roce 2014		
	2014		meziroční změna spotřeby %	2013		2014		meziroční změna spotřeby %	2013		skutečnost °C	normál °C	odchylka od normálu °C
	mil. m <sup>3</sup>	GWh		mil. m <sup>3</sup>	GWh	mil. m <sup>3</sup>	GWh		mil. m <sup>3</sup>	GWh			
leden	1 067,2	11 367,9	-12,4%	1 218,8	12 900,7	1 189,2	12 667,4	-3,3%	1 230,3	13 022,1	0,7	-2,0	2,7
únor	895,1	9 518,2	-15,4%	1 057,9	11 206,6	1 025,1	10 900,4	-2,4%	1 050,4	11 127,2	2,3	-0,7	3,0
březen	748,5	7 950,7	-31,2%	1 088,4	11 519,9	854,7	9 079,3	-10,5%	954,8	10 105,7	6,5	3,3	3,2
duben				651,2	6 893,0				696,8	7 375,3		7,6	
květen				406,5	4 319,7				396,3	4 211,2		13,0	
červen				330,0	3 529,6				336,0	3 593,3		15,8	
červenec				285,0	3 059,2				292,4	3 138,4		17,5	
srpen				287,1	3 076,3				292,7	3 137,1		17,2	
září				397,4	4 244,9				377,0	4 027,1		13,0	
říjen				640,6	6 815,8				662,9	7 052,3		8,0	
listopad				888,0	9 446,4				962,4	10 238,0		2,6	
prosinec				1 026,1	10 956,4				1 101,4	11 760,1		-0,4	
I. čtvrtletí	2 710,8	28 836,8	-19,4%	3 365,1	35 627,2	3 069,0	32 647,1	-5,1%	3 235,5	34 255,0	3,2	0,2	3,0
II. čtvrtletí	0,0	0,0		1 387,8	14 742,3	0,0	0,0		1 429,1	15 179,8		12,1	
III. čtvrtletí	0,0	0,0		969,5	10 380,5	0,0	0,0		962,1	10 302,6		15,9	
IV. čtvrtletí	0,0	0,0		2 554,7	27 218,6	0,0	0,0		2 726,7	29 050,4		3,4	
I. pololetí	2 710,8	28 836,8		4 752,9	50 369,5	3 069,0	32 647,1		4 664,6	49 434,8		6,2	
II. pololetí	0,0	0,0		3 524,2	37 599,1	0,0	0,0		3 688,8	39 353,1		9,7	
rok	2 710,8	28 836,8		8 277,1	87 968,6	3 069,0	32 647,1		8 353,3	88 787,8		7,9	

## Denní maximální a minimální spotřeba zemního plynu v ČR v průběhu roku 2014

období	Denní skutečná spotřeba zemního plynu 2014						Denní skutečná spotřeba zemního plynu 2013					
	maximální		při teplotě	minimální		při teplotě	maximální		při teplotě	minimální		při teplotě
	mil. m <sup>3</sup>	GWh	°C	mil. m <sup>3</sup>	GWh	°C	mil. m <sup>3</sup>	GWh	°C	mil. m <sup>3</sup>	GWh	°C
leden	44,959	478,902	-4,1	26,915	286,691	6,3	47,333	500,973	-8,6	28,424	300,880	5,0
únor	38,774	412,297	-1,9	26,488	281,655	3,2	43,474	460,523	-4,0	31,529	334,012	1,8
březen	30,900	328,240	4,5	15,233	161,821	11,3	43,322	458,543	-4,4	26,168	276,996	5,5
duben							37,490	396,701	-0,6	10,430	110,445	15,6
květen							18,750	199,202	8,5	9,388	99,775	16,5
červen							17,667	188,844	9,0	7,746	82,849	20,0
červenec							10,735	115,222	14,8	7,082	76,017	27,5
srpen							11,891	127,401	13,9	6,288	67,380	21,9
září							20,600	219,981	7,5	8,302	88,707	16,6
říjen							25,982	276,336	4,5	14,959	159,155	13,4
listopad							41,513	441,673	-0,4	20,950	222,858	9,4
prosinec							40,217	429,370	-1,7	24,876	265,635	6,4
rok							47,333	500,973	-8,6	6,288	67,380	21,9

období	Denní spotřeba zemního plynu 2014						Denní skutečná teplota 2014	
	Denní teplotní gradient		Denní modelová spotřeba zemního plynu				maximální °C	minimální °C
	mil. m <sup>3</sup>	GWh	při 0°C		při -12°C			
		mil. m <sup>3</sup>	GWh	mil. m <sup>3</sup>	GWh			
leden	1,532	16,321	36,643	390,316	55,029	586,164	6,3	-8,0
únor	1,563	16,617	36,327	386,269	55,080	585,673	5,0	-1,9
březen	0,980	10,406	31,421	333,776	43,176	458,644	12,2	2,4
duben								
květen			X	X	X	X		
červen			X	X	X	X		
červenec								
srpen			X	X	X	X		
září			X	X	X	X		
říjen			X	X	X	X		
listopad								
prosinec								
rok	X	X	X	X	X	X		

DTG (mil. m<sup>3</sup>)

**Spotřeba zemního plynu podle kategorií zákazníků v ČR v průběhu roku**  
**2014**

období	VO			SO			MO			DOM			OP+VS		Celkem ČR		
	počet zákazníků	mil. m <sup>3</sup>	GWh	počet zákazníků	mil. m <sup>3</sup>	GWh	počet zákazníků	mil. m <sup>3</sup>	GWh	počet zákazníků	mil. m <sup>3</sup>	GWh	mil. m <sup>3</sup>	GWh	počet zákazníků	mil. m <sup>3</sup>	GWh
leden	1 609	376,2	4 007,5	6 963	111,5	1 187,7	200 215	184,2	1 961,7	2 648 607	374,6	3 990,1	20,7	221,0	2 857 394	1 067,2	11 367,9
únor	1 605	326,6	3 473,4	6 954	89,9	955,8	199 976	150,7	1 602,5	2 647 438	306,5	3 258,5	21,4	228,2	2 855 973	895,1	9 518,2
březen	1 608	319,8	3 396,4	6 831	72,1	765,1	199 908	111,9	1 188,4	2 645 857	226,5	2 405,8	18,2	194,9	2 854 204	748,5	7 950,7
duben															0	0,0	0,0
květen															0	0,0	0,0
červen															0	0,0	0,0
červenec															0	0,0	0,0
srpen															0	0,0	0,0
září															0	0,0	0,0
říjen															0	0,0	0,0
listopad															0	0,0	0,0
prosinec															0	0,0	0,0
1.Q	1 608	1 022,6	10 877,2	6 831	273,5	2 908,6	199 908	446,8	4 752,6	2 645 857	907,5	9 654,4	60,3	644,1	2 854 204	2 710,8	28 836,8
2.Q	0	0,0	0,0	0	0,0	0,0	0	0,0	0,0	0	0,0	0,0	0,0	0,0	0	0,0	0,0
3.Q	0	0,0	0,0	0	0,0	0,0	0	0,0	0,0	0	0,0	0,0	0,0	0,0	0	0,0	0,0
4.Q	0	0,0	0,0	0	0,0	0,0	0	0,0	0,0	0	0,0	0,0	0,0	0,0	0	0,0	0,0
1.pololetí	0	1 022,6	10 877,2	0	273,5	2 908,6	0	446,8	4 752,6	0	907,5	9 654,4	60,3	644,1	0	2 710,8	28 836,8
2.pololetí	0	0,0	0,0	0	0,0	0,0	0	0,0	0,0	0	0,0	0,0	0,0	0,0	0	0,0	0,0
rok	0	1 022,6	10 877,2	0	273,5	2 908,6	0	446,8	4 752,6	0	907,5	9 654,4	60,3	644,1	0	2 710,8	28 836,8

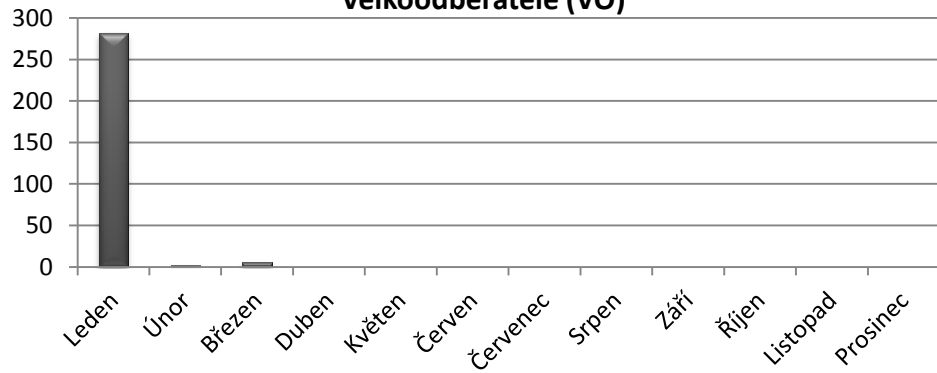
## Balance plynárenské soustavy ČR v průběhu roku 2014

období	Tok plynu do/z plynárenské soustavy ČR						Tok plynu ze/do zásobníků plynu, které náleží do plynárenské soustavy ČR						Výroba plynu v ČR (celkem včetně VS)		Bilanční rozdíl (plyn pro pohon KS, ztráty, změna akumulace)		Spotřeba plynu v ČR	
	do ČR		z ČR		saldo do/z ČR		ze ZP		do ZP		saldo ze/do ZP		mil. m <sup>3</sup>	GWh	mil. m <sup>3</sup>	GWh	mil. m <sup>3</sup>	GWh
	mil. m <sup>3</sup>	GWh	mil. m <sup>3</sup>	GWh	mil. m <sup>3</sup>	GWh	mil. m <sup>3</sup>	GWh	mil. m <sup>3</sup>	GWh	mil. m <sup>3</sup>	GWh						
leden	3 093,9	32 837,0	-2 600,0	-27 603,1	493,9	5 233,9	604,2	6 466,3	-36,9	-392,6	567,2	6 073,6	14,4	155,9	-8,3	-95,5	1 067,2	11 367,9
únor	2 895,7	30 727,7	-2 507,9	-26 633,5	387,7	4 094,2	498,9	5 336,5	0,0	0,0	498,9	5 336,5	16,2	175,2	-7,7	-87,7	895,1	9 518,2
březen	3 123,0	33 197,2	-2 557,9	-27 198,3	565,1	5 998,9	176,9	1 886,1	-0,3	-3,3	176,6	1 882,8	18,0	195,4	-11,3	-126,4	748,5	7 950,7
duben																	0,0	0,0
květen																	0,0	0,0
červen																	0,0	0,0
červenec																	0,0	0,0
srpen																	0,0	0,0
září																	0,0	0,0
říjen																	0,0	0,0
listopad																	0,0	0,0
prosinec																	0,0	0,0
1.Q	9 112,6	96 761,9	-7 665,9	-81 434,9	1 446,7	15 327,0	1 280,0	13 688,8	-37,2	-396,0	1 242,8	13 292,8	48,7	526,5	-27,4	-309,6	2 710,8	28 836,8
2.Q	0,0	0,0	0,0	0,0	0,0	0,0	0,0	0,0	0,0	0,0	0,0	0,0	0,0	0,0	0,0	0,0	0,0	0,0
3.Q	0,0	0,0	0,0	0,0	0,0	0,0	0,0	0,0	0,0	0,0	0,0	0,0	0,0	0,0	0,0	0,0	0,0	0,0
4.Q	0,0	0,0	0,0	0,0	0,0	0,0	0,0	0,0	0,0	0,0	0,0	0,0	0,0	0,0	0,0	0,0	0,0	0,0
1.pololetí	9 112,6	96 761,9	-7 665,9	-81 434,9	1 446,7	15 327,0	1 280,0	13 688,8	-37,2	-396,0	1 242,8	13 292,8	48,7	526,5	-27,4	-309,6	2 710,8	28 836,8
2.pololetí	0,0	0,0	0,0	0,0	0,0	0,0	0,0	0,0	0,0	0,0	0,0	0,0	0,0	0,0	0,0	0,0	0,0	0,0
rok	9 112,6	96 761,9	-7 665,9	-81 434,9	1 446,7	15 327,0	1 280,0	13 688,8	-37,2	-396,0	1 242,8	13 292,8	48,7	526,5	-27,4	-309,6	2 710,8	28 836,8

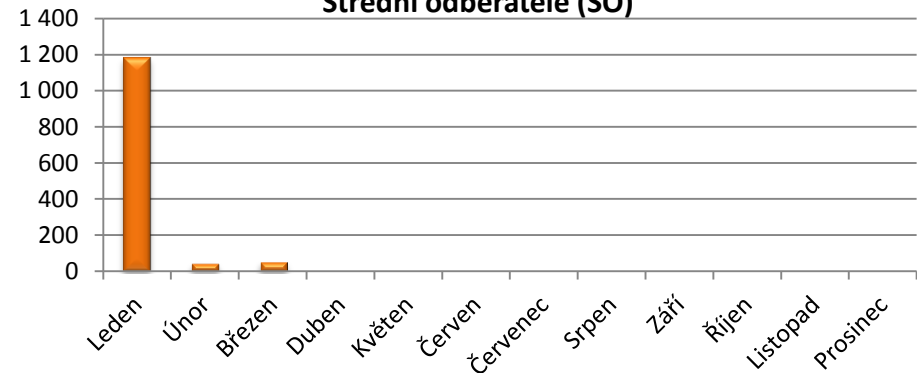
## Počet změn dodavatele plynu v ČR na odběrné místo 2014

Kategorie	Leden	Únor	Březen	Duben	Květen	Červen	Červenec	Srpen	Září	Říjen	Listopad	Prosinec	Celkem	Počet zákazníků	Switching
VO	282	2	6										290	1 608	18,03%
SO	1 183	44	53										1 280	6 831	18,74%
MO	10 508	1 464	1 670										13 642	199 908	6,82%
DOM	28 400	15 936	16 043										60 379	2 645 857	2,28%
<b>Celkem</b>	<b>40 373</b>	<b>17 446</b>	<b>17 772</b>	<b>0</b>	<b>0</b>	<b>0</b>	<b>0</b>	<b>0</b>	<b>0</b>	<b>0</b>	<b>0</b>	<b>0</b>	<b>75 591</b>	<b>2 854 204</b>	<b>2,65%</b>

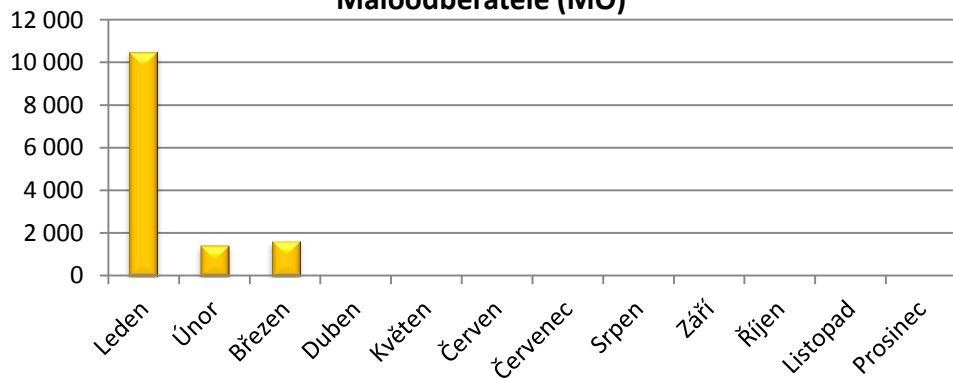
**Velkooběratelé (VO)**



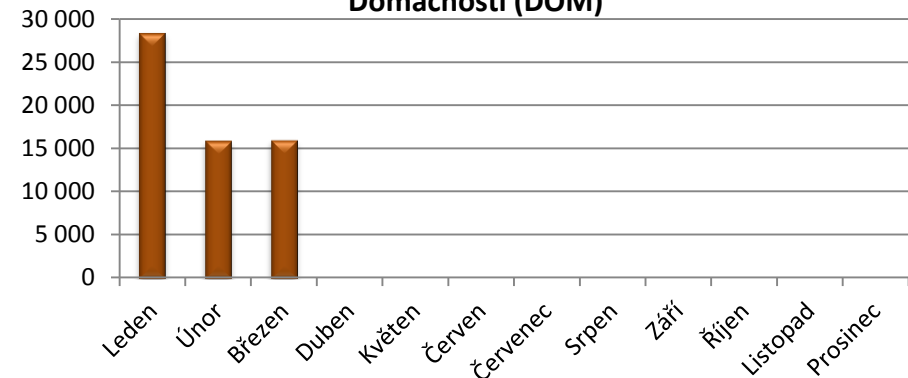
**Střední odběratelé (SO)**



**Maloodběratelé (MO)**



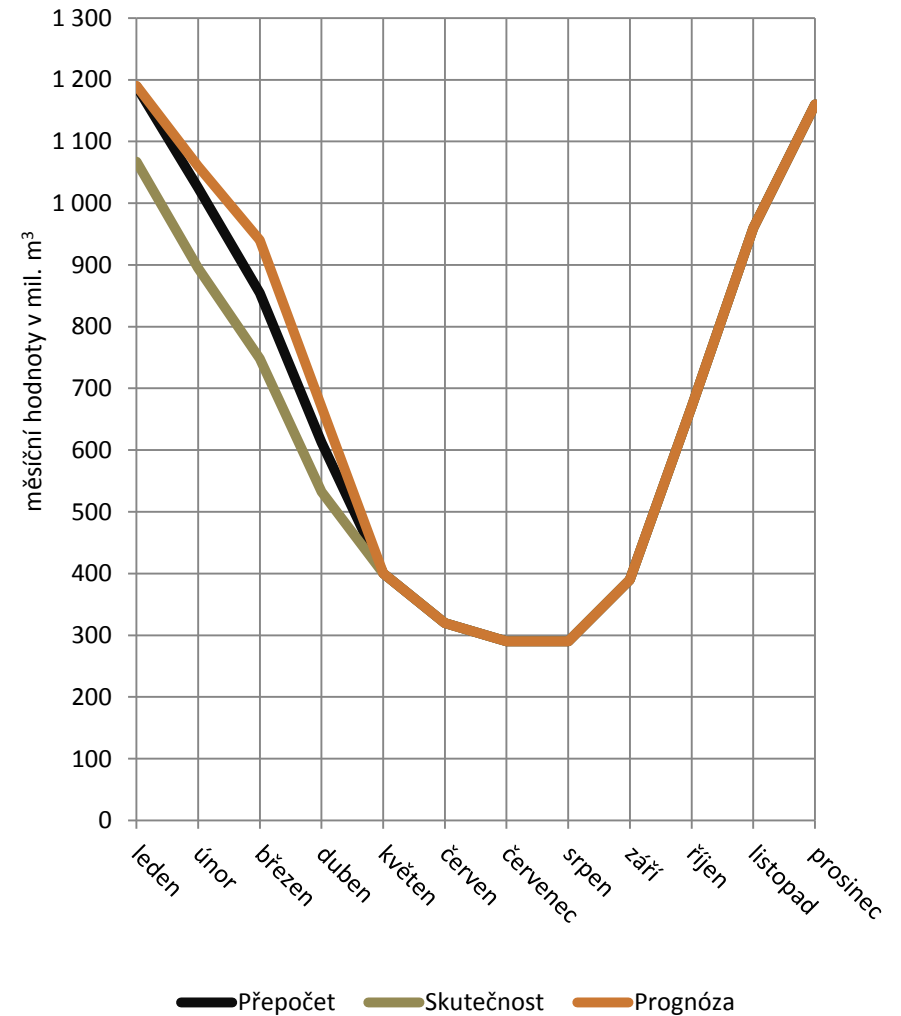
**Domácnosti (DOM)**



Poznámka: Switching – poměr mezi počtem změn dodavatelů plynu a celkovým počtem odběrných míst v uvedeném období.

## Prognóza spotřeby zemního plynu v ČR 2014

období	Prognóza <sup>1</sup> Leden - Prosinec		Skutečnost Leden - Březen		Přepoččet Leden - Březen		Teplota ovzduší v ČR		
	mil. m <sup>3</sup>	GWh	mil. m <sup>3</sup>	GWh	mil. m <sup>3</sup>	GWh	skutečnost °C	normál °C	odchylka °C
leden	1 190,0	12 640,0	1 067,2	11 367,9	1 189,2	12 667,4	0,7	-2,0	2,7
únor	1 060,0	11 250,0	895,1	9 518,2	1 025,1	10 900,4	2,3	-0,7	3,0
březen	940,0	9 980,0	748,5	7 950,7	854,7	9 079,3	6,5	3,3	3,2
duben <sup>2</sup>	670,0	7 110,0	532,4	5 649,7	612,4	6 498,3	10,0	7,6	2,4
květen	400,0	4 250,0	400,0	4 250,0	400,0	4 250,0	13,0	13,0	0,0
červen	320,0	3 400,0	320,0	3 400,0	320,0	3 400,0	15,8	15,8	0,0
červenec	290,0	3 080,0	290,0	3 080,0	290,0	3 080,0	17,5	17,5	0,0
srpen	290,0	3 080,0	290,0	3 080,0	290,0	3 080,0	17,2	17,2	0,0
září	390,0	4 140,0	390,0	4 140,0	390,0	4 140,0	13,0	13,0	0,0
říjen	670,0	7 110,0	670,0	7 110,0	670,0	7 110,0	8,0	8,0	0,0
listopad	960,0	10 200,0	960,0	10 200,0	960,0	10 200,0	2,6	2,6	0,0
prosinec	1 160,0	12 320,0	1 160,0	12 320,0	1 160,0	12 320,0	-0,4	-0,4	0,0
I.čtvrtletí	3 190,0	33 870,0	2 710,8	28 836,8	3 069,0	32 647,1	3,2	0,2	3,0
II.čtvrtletí	1 390,0	14 760,0	1 252,4	13 299,7	1 332,4	14 148,3	12,9	12,1	0,8
III.čtvrtletí	970,0	10 300,0	970,0	10 300,0	970,0	10 300,0	15,9	15,9	0,0
IV.čtvrtletí	2 790,0	29 630,0	2 790,0	29 630,0	2 790,0	29 630,0	3,4	3,4	0,0
I.pololetí	4 580,0	48 630,0	3 963,2	42 136,5	4 401,4	46 795,4	8,1	6,2	1,9
II.pololetí	3 760,0	39 930,0	3 760,0	39 930,0	3 760,0	39 930,0	9,7	9,7	0,0
rok	8 340,0	88 560,0	7 723,2	82 066,6	8 161,4	86 725,4	8,9	7,9	0,9

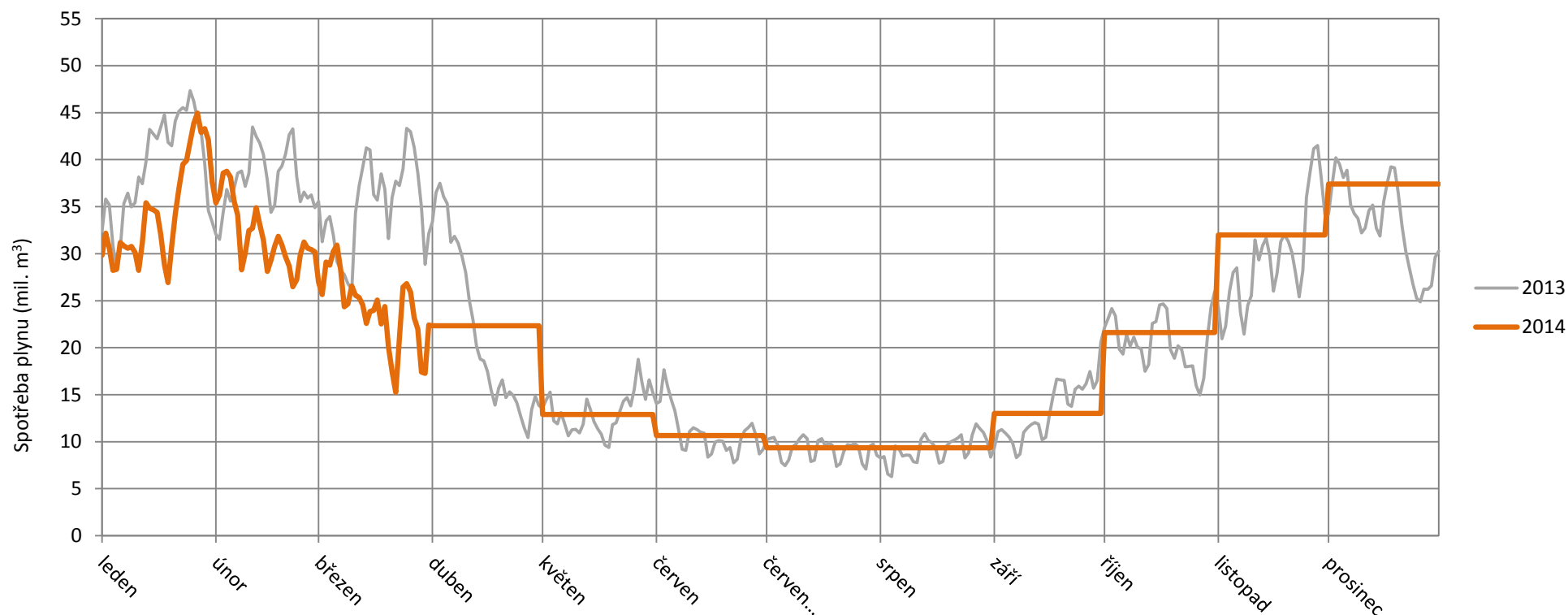


<sup>1)</sup> Prognóza zpracována v prosinci 2013

<sup>2)</sup> Předpokládaná teplota a spotřeba plynu na základě aktuálních denních hodnot



## Porovnání denní spotřeby zemního plynu v ČR mezi roky 2013 a 2014



### Průměrná denní spotřeba a denní teplotní gradient

			Leden	Únor	Březen	Duben	Květen	Červen	Červenec	Srpen	Září	Říjen	Listopad	Prosinec
2014	průměrná denní spotřeba	mil. m <sup>3</sup>	34,426	31,969	24,144	22,333	12,903	10,667	9,355	9,355	13,000	21,613	32,001	37,419
		GWh	366,707	339,937	256,473	237,001	137,097	113,333	99,356	99,356	137,999	229,355	340,012	397,419
	DTG	mil. m <sup>3</sup> /°C/den	1,532	1,563	0,980	1,250	0,610	0,250	0,110	0,150	0,740	1,190	1,350	1,480
		GWh/°C/den	16,321	16,617	10,406	13,260	6,480	2,650	1,170	1,590	7,850	12,620	14,340	15,720
2013	průměrná denní spotřeba	mil. m <sup>3</sup>	39,318	37,781	35,109	21,708	13,113	11,002	9,194	9,260	13,247	20,666	29,601	33,100
		GWh	416,153	400,236	371,609	229,766	139,344	117,653	98,685	99,237	141,498	219,864	314,880	353,433
	DTG	mil. m <sup>3</sup> /°C/den	1,075	1,051	1,306	1,519	0,507	0,260	0,129	0,199	0,826	0,659	1,337	1,098
		GWh/°C/den	11,383	11,131	13,822	16,076	5,385	2,779	1,383	2,133	8,823	7,014	14,222	11,724

Poznámka: Prognóza zpracována v prosinci 2013

## Bezpečnostní standard dodávky v ČR Březen 2014

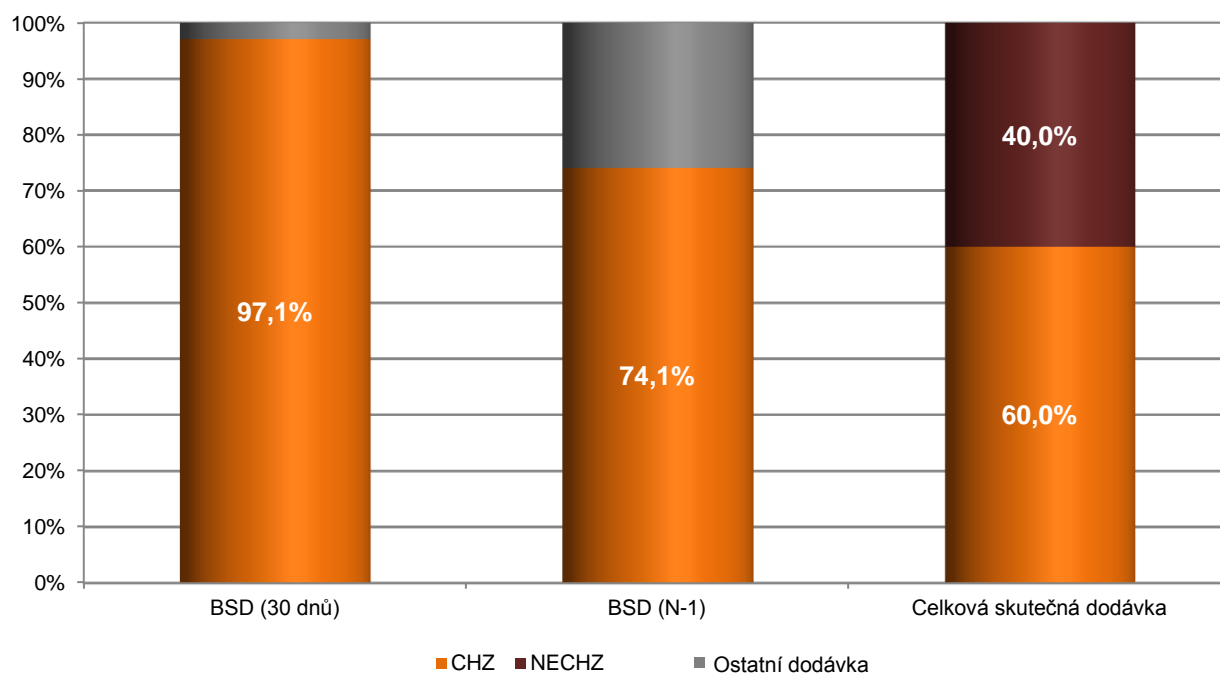
Bezpečnostní standard dodávky	tis. m <sup>3</sup>			MWh		
	$R_{BSD}^{max.den}$	$R_{BSD}^{30dnů}$	$R_{BSD}^{N-1}$	$R_{BSD}^{max.den}$	$R_{BSD}^{30dnů}$	$R_{BSD}^{N-1}$
Velikost zajištění BSD v ČR	28 722	709 037	541 109	305 056	7 530 759	5 747 178

Dodávka CHZ a NECHZ	tis. m <sup>3</sup>		MWh	
	DPD	MSD	DPD	MSD
Dodávka CHZ	14 605	438 153	155 122	4 653 668
Dodávka NECHZ	9 736	292 072	103 404	3 102 124
Dodávka CHZ + NECHZ	24 341	730 225	258 526	7 755 792

Spotřeba plynu v ČR	tis. m <sup>3</sup>			MWh		
	Den maximum	Měsíc skutečnost	Měsíc přepočít	Den maximum	Měsíc skutečnost	Měsíc přepočít
Spotřeba plynu	30 900	748 453	854 699	328 240	7 950 662	9 079 285
Při teplotě (°C)	4,5	6,5	3,3	4,5	6,5	3,3

Historická spotřeba plynu v ČR	tis. m <sup>3</sup>			MWh		
	Den maximum	Měsíc skutečnost	Měsíc přepočít	Den maximum	Měsíc skutečnost	Měsíc přepočít
Maximální spotřeba plynu	56 267	1 237 897	1 188 704	593 276	13 047 696	12 511 350
Při teplotě (°C)	-8,8	0,4	3,3	-8,8	0,4	3,3
Datum maximální spotřeby plynu	1.3.2005	2006	2000	1.3.2005	2006	2000

Podíl BSD na celkové dodávce zákazníkům v ČR



## Bezpečnostní standard dodávky v ČR v průběhu topné sezóny

	Říjen 2013		Listopad 2013		Prosinec 2013		Leden 2014		Únor 2014		Březen 2014	
	tis. m <sup>3</sup>	MWh	tis. m <sup>3</sup>	MWh	tis. m <sup>3</sup>	MWh	tis. m <sup>3</sup>	MWh	tis. m <sup>3</sup>	MWh	tis. m <sup>3</sup>	MWh
$R_{BSD}^{max.den}$	17 796	189 334	30 333	322 676	38 302	408 986	43 176	459 907	37 566	399 452	28 722	305 056
$R_{BSD}^{30dnů}$	435 481	4 633 130	738 788	7 858 943	933 987	9 972 923	1 062 051	11 312 864	927 552	9 862 876	709 037	7 530 759
$R_{BSD}^{N-1}$	334 259	3 556 210	566 849	6 029 928	712 957	7 612 812	810 976	8 638 437	707 907	7 527 336	541 109	5 747 178
MSD	360 444	3 834 797	525 740	5 592 624	671 873	7 174 121	684 921	7 295 709	569 986	6 060 788	438 153	4 653 668
DPD	12 015	127 827	17 525	186 421	22 396	239 137	22 831	243 190	19 000	202 026	14 605	155 122

### Koeficienty pro výpočet BSD

#### Měření typu C

Třída TDDn	1	2	3	4	5	6	7	8	9	10	11	12
	DOM1	DOM2	DOM3	DOM4	MO1	MO2	MO3	MO4	SO1	SO2	SO3	SO4
ad a) Kmax.den, TDDn	0,0077	0,0093	0,0085	0,0093	0,0078	0,0086	0,0082	0,0087	0,0046	0,0085	0,0078	0,0098
ad b) K30dnů, TDDn	0,2100	0,2232	0,2148	0,2267	0,1863	0,2054	0,2072	0,2191	0,1249	0,1988	0,2238	0,2163
ad c) KN-1, TDDn	0,1630	0,1697	0,1676	0,1719	0,1462	0,1586	0,1655	0,1746	0,1145	0,1548	0,1749	0,1659

#### Měření typu A, B

ad a) Lmax.den	1,7350
ad b) L30dnů	1,5281
ad c) LN-1	1,0221

#### Koeficient M

	Leden	Únor	Březen	Duben	Květen	Červen	Červenec	Srpen	Září	Říjen	Listopad	Prosinec
Koeficient M	1	0,9	0,7	0	0	0	0	0	0	0,4	0,7	0,9

Poznámka: BSD udáván obchodníky s plynem v MWh, na tis. m<sup>3</sup> přepočteno na základě průměrného spalného tepla v ČR.

Zdroj (koeficienty): OTE, a.s.

# Mapa plynárenské soustavy ČR

