

# Čtvrtletní zpráva o provozu ES ČR

IV. čtvrtletí 2017

## Obsah

<b>1</b>	Zkratky, pojmy a základní vztahy	str. 3
<b>2</b>	Úvodní komentář k hodnocenému čtvrtletí	str. 4
<b>3.1</b>	Bilance elektřiny - zdrojová část	str. 5
<b>3.2</b>	Bilance elektřiny - spotřební část	str. 6
<b>4</b>	Klasické palivové elektrárny (JE, PE, PSE, PPE)	str. 7
<b>5</b>	Vodní a přečerpávací vodní elektrárny (VE, PVE)	str. 8
<b>6</b>	Fotovoltaické elektrárny (FVE)	str. 9
<b>7</b>	Větrné elektrárny (VTE)	str. 9
<b>8</b>	Výroba z biomasy (BIOM)	str. 10
<b>9</b>	Výroba z bioplynu (BIOP)	str. 10
<b>10</b>	Kombinovaná výroba elektřiny a tepla (KVET)	str. 11
<b>11</b>	Instalovaný výkon v ES ČR a rozdělení do jednotlivých krajů v ČR	str. 12
<b>12.1</b>	Výroba elektřiny v krajích ČR podle technologie elektráren	str. 13
<b>12.2</b>	Spotřeba elektřiny v krajích ČR podle kategorie spotřeb	str. 13
<b>13</b>	Spotřeba elektřiny v krajích ČR podle sektorů národního hospodářství	str. 14
<b>14.1</b>	Výroba a spotřeba: Hlavní město Praha	str. 15
<b>14.2</b>	Výroba a spotřeba: Jihočeský kraj	str. 16
<b>14.3</b>	Výroba a spotřeba: Jihomoravský kraj	str. 17
<b>14.4</b>	Výroba a spotřeba: Karlovarský kraj	str. 18
<b>14.5</b>	Výroba a spotřeba: Kraj Vysočina	str. 19
<b>14.6</b>	Výroba a spotřeba: Královéhradecký kraj	str. 20
<b>14.7</b>	Výroba a spotřeba: Liberecký kraj	str. 21
<b>14.8</b>	Výroba a spotřeba: Moravskoslezský kraj	str. 22
<b>14.9</b>	Výroba a spotřeba: Olomoucký kraj	str. 23
<b>14.10</b>	Výroba a spotřeba: Pardubický kraj	str. 24
<b>14.11</b>	Výroba a spotřeba: Plzeňský kraj	str. 25
<b>14.12</b>	Výroba a spotřeba: Středočeský kraj	str. 26
<b>14.13</b>	Výroba a spotřeba: Ústecký kraj	str. 27
<b>14.14</b>	Výroba a spotřeba: Zlínský kraj	str. 28
<b>15</b>	Spotřeba elektřiny v jednotlivých soustavách RDS	str. 29
<b>16</b>	Bilance fyzických toků PS a RDS	str. 30
<b>17</b>	Přeshraniční fyzické toky	str. 31
<b>18</b>	Měsíční maxima a minima zatížení ES ČR	str. 32
<b>18.1</b>	Spotřeba elektřiny, maximum a minimum zatížení ES ČR	str. 33
<b>18.2</b>	Den maxima zatížení ES ČR	str. 34
<b>18.3</b>	Den minima zatížení ES ČR	str. 35
<b>19</b>	Doplňující grafy	str. 36

## 1. Zkratky, pojmy a základní vztahy

<b>BIOM</b>	<i>biomasa</i>
<b>BIOP</b>	<i>bioplyn</i>
<b>DS</b>	<i>distribuční soustava</i>
<b>ES ČR</b>	<i>elektrizační soustava České republiky</i>
<b>FVE</b>	<i>fotovoltaické elektrárny</i>
<b>JE</b>	<i>jaderné elektrárny</i>
<b>KVET</b>	<i>kombinovaná výroba elektřiny a tepla</i>
<b>LDS</b>	<i>lokální distribuční soustava</i>
<b>MO</b>	<i>maloodběr elektřiny</i>
<b>MOO</b>	<i>maloodběr elektřiny obyvatelstvo</i>
<b>MOP</b>	<i>maloodběr elektřiny podnikatelé</i>
<b>MVE</b>	<i>malé vodní elektrárny (do 10 MW)</i>
<b>NN</b>	<i>nízké napětí do 1 kV (podle ČSN 330010)</i>
<b>PDS</b>	<i>provozovatel distribuční soustavy</i>
<b>PE</b>	<i>parní elektrárny</i>
<b>POZE</b>	<i>podporované zdroje (zákon č. 165/2012 Sb.)</i>
<b>PPE</b>	<i>paroplynové elektrárny</i>
<b>PPS</b>	<i>provozovatel přenosové soustavy</i>
<b>PS</b>	<i>přenosová soustava</i>
<b>PSE</b>	<i>plynové a spalovací elektrárny</i>
<b>PVE</b>	<i>přečerpávací vodní elektrárny</i>
<b>RDS</b>	<i>regionální distribuční soustava</i>
<b>VE</b>	<i>vodní elektrárny</i>
<b>VN</b>	<i>vysoké napětí od 1 kV do 52 kV (podle ČSN 330010)</i>
<b>VO</b>	<i>velkoodběr elektřiny</i>
<b>VTE</b>	<i>větrné elektrárny</i>
<b>VVN</b>	<i>velmi vysoké napětí nad 52 kV (podle ČSN 330010)</i>

### **Celkové ztráty =**

*Ztráty v sítích provozovatelů jednotlivých distribučních soustav a provozovatele přenosové soustavy.*

### **Instalované výkony =**

*Vychází z vykázaných hodnot (z výkazů ERÚ-1 a od OTE, a.s.). Nejedná se o součet výkonů z vydaných licencí.*

### **Lokální spotřeba =**

*Spotřeba výrobců a subjektů přímo napojených na danou výrobu.*

### **Saldo =**

*Bilanční suma zahraničních výměn elektrické energie v daném období. Je to rozdíl mezi celkovým dovozem elektřiny a celkovým vývozem elektřiny v daném období. Kladná hodnota představuje převahu dovozu elektřiny nad vývozem a záporná převahu vývozu nad dovozem.*

### **Technologická vlastní spotřeba elektřiny na výrobu elektřiny (TVS<sub>e</sub>) =**

*Označuje spotřebu elektřiny, která je nezbytná pro zajištění procesu výroby elektřiny. Jsou zde zahrnuty veškeré proozy, které jsou pro výrobu elektřiny nepostradatelné, včetně ztrát při výrobě elektřiny. Tato definice vychází z technologické vlastní spotřeby uvedené v § 2, písm. u) zákona č. 165/2012 Sb., o podporovaných zdrojích energie a o změně některých zákonů, v platném znění.*

### **Technologická vlastní spotřeba elektřiny na výrobu tepla (TVS<sub>t</sub>) =**

*Obdoba viz TVS<sub>e</sub>.*

### **Tuzemská brutto spotřeba (TBS) =**

*TNS + spotřeba na přečerpávání PVE + celkové ztráty + TVS<sub>e</sub>.*

### **Tuzemská netto spotřeba (TNS) =**

*VO z vvn + VO z vn + MOO + MOP + spotřeba PPS a PDS + lokální spotřeba + TVS<sub>t</sub>.*

### **Spotřeba elektřiny v ČR =**

*TNS - TVS<sub>t</sub>.*

### **Výroba elektřiny brutto =**

*Celková výroba elektřiny na svorkách generátorů (zdrojů).*

### **Výroba elektřiny netto =**

*Výroba elektřiny brutto – TVS<sub>e</sub>.*

### **Zatížení brutto =**

*Hodinová hodnota elektrického výkonu dodávaného do ES ČR připojenými výrobci elektřiny + saldo (uvádí se bez hodnoty výkonu čerpání přečerpávacích vodních elektráren).*

## 2. Úvodní komentář k hodnocenému čtvrtletí

Energetický regulační úřad (ERÚ) vydává v souladu s § 17 odst. 7 písm. m) zákona č. 458/2000 Sb., v platném znění, (energetický zákon), čtvrtletní zprávu o provozu soustav v energetických odvětvích za IV. čtvrtletí 2017. Veškerá data vycházejí z podkladů od licencovaných subjektů.

Čtvrtletní zpráva obsahuje kapitoly, které podávají ucelený přehled o statistice elektroenergetiky v ČR. Vychází z údajů o fyzických tocích elektřiny získaných na základě vyhlášky č. 404/2016 Sb., o náležitostech a členění výkazů nezbytných pro zpracování zpráv o provozu soustav v energetických odvětvích, včetně termínů, rozsahu a pravidel pro sestavování výkazů (statistická vyhláška). Jednotlivé kapitoly obsahují statistická data o bilancích elektřiny za IV. čtvrtletí 2017, vývoji výroby a spotřeby elektřiny podle příslušných kategorií včetně výroby elektřiny z obnovitelných zdrojů a kombinované výroby elektřiny a tepla. Zpráva dále obsahuje vyhodnocení instalovaného výkonu ES ČR, přeshraničních toků elektřiny a některá krajská vyhodnocení. Veškeré detaily týkající se metodiky vykazování údajů pro statistiku ERÚ jsou uvedeny ve výkladovém stanovisku ERÚ k metodice vyplňování výkazů podle statistické vyhlášky pro oblast elektroenergetiky a teplárenství číslo 11/2017 ze dne 18. července 2017. Statistická vyhláška je účinná od 1. ledna 2017 a její součástí jsou i vzory výkazů se všemi sledovanými ukazateli. Výkladové stanovisko a aktuální výkazy jsou zveřejněny na internetových stránkách ERÚ. Kromě vlastní statistiky využívá ERÚ i data o podporovaných zdrojích ze systému OTE, a.s. Ve čtvrtletních zprávách nejsou zahrnuty údaje týkající se výroby elektřiny z obnovitelných zdrojů od výrobců, kteří nepředali OTE, a.s. údaje za sledované období ke dni zpracování zprávy.

Zveřejněná statistika je zpracována z obdržených údajů od jednotlivých výrobců a provozovatelů distribučních soustav, resp. přenosové soustavy a u jednotlivých ukazatelů nejsou prováděny žádné korekční dopočty. Zjištěné a opravené chyby v obdržených datech, zpětné korekce výkazů a doplněné údaje od OTE, a.s. jsou průběžně promítány do statistiky a projeví se vždy v dalších zveřejněných zprávách, případně v roční zprávě o provozu ES ČR za rok 2017, kterou ERÚ předpokládá zveřejnit na konci května 2018.

Výroba elektřiny brutto za IV. čtvrtletí 2017 oproti stejnému období předchozího roku vzrostla. Bylo vyrobeno celkem cca 23,4 TWh elektřiny brutto, to je o 7 % více (+ 1,5 TWh) než ve IV. čtvrtletí roku 2016 (údaje za IV. čtvrtletí 2016 z roční zprávy o provozu ES ČR 2016). Nejvíce vzrostla meziročně výroba elektřiny v říjnu o téměř 12 %, zatímco v prosinci výroba meziročně klesla o 1,6 %. Největší meziroční nárůst výroby elektřiny zaznamenaly jaderné elektrárny o téměř 47 %. Elektrárna Temelín vyrobila v prosinci téměř o třetinu elektřiny méně než v říjnu nebo listopadu z důvodu odstávky prvního bloku. Nejvíce meziročně poklesla výroba za IV. čtvrtletí u paroplynových elektráren o téměř 38 %. Významný nárůst instalované kapacity u parních elektráren o 660 MW od listopadu je způsoben spuštěním nového bloku Elektrárny Ledvice.

Celková tuzemská brutto spotřeba (TBS) meziročně téměř stagnovala. Vzrostla o 0,2 % na hodnotu 19,6 TWh, což je oproti IV. čtvrtletí roku 2016 o 0,04 TWh více. Nejvíce vzrostla meziročně v listopadu o 1,1 %, zatímco v prosinci klesla o 1,1 %. Z vyhodnocení salda ve IV. čtvrtletí 2017 trvá převaha exportu nad importem, a to konkrétně 3,7 TWh, což je meziročně nárůst o téměř 58 %. Zatímco v říjnu stoupl saldo meziročně o 107 %, v prosinci kleslo o 8 %.

Zpráva vyhodnocuje i hodinové průběhy zatížení a spotřeby včetně struktury zdrojů pokrývajících maximální a minimální zatížení v průběhu IV. čtvrtletí. Dále jsou uvedeny průběhy spotřeb ve dnech maxima a minima. Maxima zatížení v daném čtvrtletí bylo dosaženo dne 4. 12. v 16:00 hod. Minima zatížení bylo dosaženo dne 25. 12. ve 3:00 hod.

Celková spotřeba zaznamenala meziročně minimální změny. Celková spotřeba nejvíce stoupla ve Zlínském kraji o 2,9 % (+ 23,8 GWh), zatímco v Moravskoslezském kraji klesla o 2,3 % (- 48 GWh). Spotřeba elektřiny domácností za IV. čtvrtletí meziročně mírně klesla. Ve Středočeském kraji se spotřeba domácností snížila nejvíce, a to o 7 GWh. Nejmenší pokles spotřeby domácností zaznamenala Praha o 0,6 GWh.

Předpokládaná roční spotřeba elektřiny je uvedena v příslušných tabulkách pouze na základě aktuálních měsíčních hodnot. Konečné roční hodnoty budou uvedeny v Roční zprávě o provozu ES ČR za rok 2017.

Případné dotazy, komentáře či připomínky směřujte na adresu elektro.statistika@eru.cz.

## 3.1 Bilance elektřiny - zdrojová část [GWh]

IV. čtvrtletí 2017

	I. čtvrtletí			II. čtvrtletí			III. čtvrtletí			IV. čtvrtletí			Celkem
	Leden	Únor	Březen	Duben	Květen	Červen	Červenec	Srpen	Září	Říjen	Listopad	Prosinec	
<b>Výroba elektřiny brutto</b>	<b>24 007,0</b>			<b>20 459,6</b>			<b>19 158,1</b>			<b>23 407,2</b>			<b>87 031,9</b>
	<b>8 646,4</b>	<b>7 444,8</b>	<b>7 915,9</b>	<b>7 855,3</b>	<b>6 770,0</b>	<b>5 834,3</b>	<b>5 443,4</b>	<b>6 522,3</b>	<b>7 192,5</b>	<b>7 687,3</b>	<b>8 175,7</b>	<b>7 544,1</b>	
Jaderné (JE)	2 586,2	2 145,0	2 435,8	2 647,1	2 230,8	1 831,2	1 693,9	2 290,9	2 523,7	2 720,6	2 780,8	2 453,8	28 339,6
Parní (PE)	4 898,9	4 262,9	4 271,1	4 121,3	3 389,5	2 826,4	2 636,9	3 113,2	3 687,7	3 974,5	4 248,8	4 002,5	45 433,6
Paroplynové (PPE)	472,4	348,8	274,0	193,6	165,6	341,7	353,3	327,5	286,3	269,1	398,4	291,8	3 722,4
Plynové a spalovací (PSE)	337,3	307,1	333,2	311,6	299,9	276,4	280,9	282,3	291,4	316,7	336,3	344,6	3 717,8
Vodní (VE)	122,1	127,5	233,9	219,4	242,8	106,0	109,3	98,1	110,3	130,4	182,6	186,2	1 868,5
Přečerpávací (PVE)	109,6	104,3	109,3	95,0	96,4	85,3	48,2	93,9	95,8	82,2	112,5	138,0	1 170,5
Větrné (VTE)	57,5	47,5	56,6	55,2	33,5	38,8	33,4	27,8	34,2	64,7	56,9	85,0	591,0
Fotovoltaické (FVE)	62,4	101,8	202,1	212,2	311,6	328,5	287,5	288,6	162,9	129,2	59,5	42,1	2 188,5
<b>Technologická vlastní spotřeba elektřiny na výrobu elektřiny (TVS<sub>e</sub>)</b>	<b>1 609,1</b>			<b>1 430,6</b>			<b>1 370,8</b>			<b>1 622,1</b>			<b>6 032,6</b>
	<b>574,2</b>	<b>499,4</b>	<b>535,5</b>	<b>538,2</b>	<b>469,5</b>	<b>422,9</b>	<b>401,5</b>	<b>462,5</b>	<b>506,9</b>	<b>550,3</b>	<b>553,1</b>	<b>518,7</b>	
Jaderné (JE)	140,5	111,6	127,6	141,0	122,8	107,7	102,0	128,3	137,0	145,8	151,1	138,4	1 554,0
Parní (PE)	405,4	361,7	378,7	370,5	319,3	286,8	271,5	305,5	344,0	378,1	374,6	352,6	4 148,4
Paroplynové (PPE)	4,7	3,8	2,5	2,0	1,7	3,8	4,0	3,8	3,2	3,0	4,0	2,7	39,2
Plynové a spalovací (PSE)	18,7	17,5	19,8	18,5	18,9	18,7	19,0	19,4	18,1	18,6	18,3	19,3	224,8
Vodní (VE)	1,4	1,3	2,1	1,9	1,9	1,0	1,0	1,0	1,0	1,3	1,8	1,9	17,5
Přečerpávací (PVE)	1,4	1,4	1,4	1,3	1,3	1,1	0,6	1,2	1,2	1,0	1,5	1,7	15,0
Větrné (VTE)	1,0	0,9	0,9	0,9	0,5	0,6	0,5	0,4	0,5	0,9	0,8	1,2	9,1
Fotovoltaické (FVE)	1,1	1,3	2,5	2,2	3,1	3,2	2,9	3,0	1,9	1,6	1,0	0,9	24,6
<b>Technologická vlastní spotřeba elektřiny na výrobu tepla (TVS<sub>t</sub>)</b>	<b>392,4</b>			<b>237,1</b>			<b>202,1</b>			<b>353,9</b>			<b>1 185,5</b>
	<b>158,3</b>	<b>124,2</b>	<b>109,9</b>	<b>98,1</b>	<b>77,6</b>	<b>61,4</b>	<b>61,9</b>	<b>64,4</b>	<b>75,7</b>	<b>95,9</b>	<b>119,2</b>	<b>138,7</b>	
Jaderné (JE)	0,6	0,4	0,3	0,3	0,1	0,1	0,1	0,1	0,1	0,2	0,3	0,4	3,1
Parní (PE)	153,2	119,7	105,8	94,8	74,7	58,9	59,3	61,8	72,9	92,7	115,0	133,4	1 142,0
Paroplynové (PPE)	1,0	1,2	0,7	0,0	0,0	0,0	0,0	0,0	0,0	0,2	0,8	0,9	4,9
Plynové a spalovací (PSE)	3,6	2,9	3,1	3,0	2,7	2,5	2,5	2,5	2,7	2,9	3,0	4,0	35,5
<b>Výroba elektřiny netto</b>	<b>22 397,9</b>			<b>19 029,0</b>			<b>17 787,3</b>			<b>21 785,1</b>			<b>80 999,3</b>
	<b>8 072,2</b>	<b>6 945,3</b>	<b>7 380,3</b>	<b>7 317,1</b>	<b>6 300,5</b>	<b>5 411,4</b>	<b>5 041,9</b>	<b>6 059,8</b>	<b>6 685,6</b>	<b>7 137,0</b>	<b>7 622,7</b>	<b>7 025,4</b>	
Jaderné (JE)	2 445,7	2 033,4	2 308,1	2 506,0	2 107,9	1 723,5	1 591,9	2 162,6	2 386,7	2 574,8	2 629,6	2 315,4	26 785,6
Parní (PE)	4 493,6	3 901,2	3 892,4	3 750,8	3 070,2	2 539,7	2 365,3	2 807,7	3 343,7	3 596,4	3 874,2	3 649,9	41 285,2
Paroplynové (PPE)	467,8	345,0	271,4	191,6	163,9	337,8	349,4	323,6	283,2	266,1	394,4	289,1	3 683,3
Plynové a spalovací (PSE)	318,6	289,7	313,3	293,1	281,0	257,7	261,9	262,9	273,4	298,1	318,0	325,3	3 493,0
Vodní (VE)	120,7	126,1	231,8	217,5	240,9	105,0	108,3	97,1	109,3	129,1	180,8	184,3	1 850,9
Přečerpávací (PVE)	108,2	102,9	107,9	93,7	95,1	84,2	47,6	92,7	94,6	81,2	111,1	136,3	1 155,5
Větrné (VTE)	56,4	46,6	55,7	54,3	33,0	38,1	32,9	27,4	33,7	63,8	56,1	83,8	581,9
Fotovoltaické (FVE)	61,3	100,4	199,7	210,0	308,6	325,3	284,6	285,7	161,1	127,6	58,5	41,2	2 163,9

zdroj dat: výkaz ERÚ-1, OTE, a.s.

## 3.2 Bilance elektřiny - spotřební část [GWh]

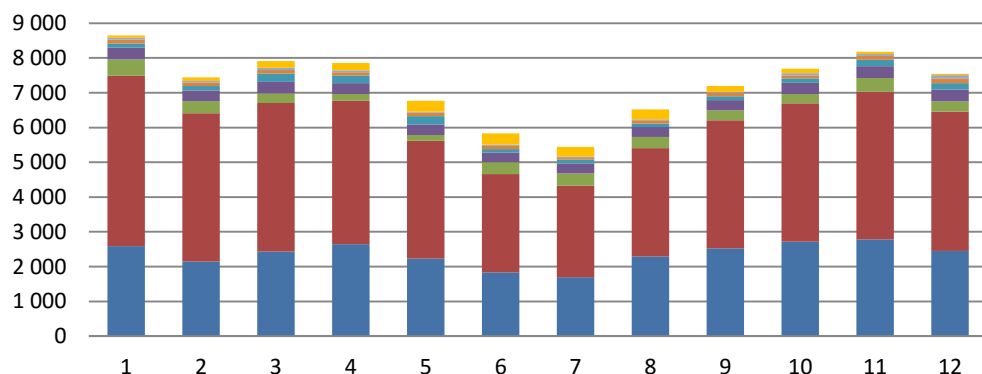
IV. čtvrtletí 2017

	I. čtvrtletí			II. čtvrtletí			III. čtvrtletí			IV. čtvrtletí			Celkem
	Leden	Únor	Březen	Duben	Květen	Červen	Červenec	Srpen	Září	Říjen	Listopad	Prosinec	
<b>Saldo elektřiny *)</b>	<b>-3 438,9</b>			<b>-3 161,7</b>			<b>-2 709,6</b>			<b>-3 726,7</b>			<b>-13 036,9</b>
	<b>-1 102,3</b>	<b>-987,4</b>	<b>-1 349,2</b>	<b>-1 830,1</b>	<b>-971,9</b>	<b>-359,7</b>	<b>-242,2</b>	<b>-973,0</b>	<b>-1 494,4</b>	<b>-1 413,3</b>	<b>-1 503,4</b>	<b>-810,0</b>	
Import elektřiny na úrovni PS	1 751,3	1 606,0	1 101,8	1 032,5	1 196,9	1 603,6	1 391,9	786,2	587,9	1 114,8	1 094,8	1 375,5	14 643,2
Import elektřiny na úrovni DS	85,4	68,0	41,9	21,2	22,7	20,3	33,7	19,4	13,4	22,6	34,5	45,7	428,8
Export elektřiny na úrovni PS	-2 938,8	-2 661,3	-2 492,1	-2 836,2	-2 155,3	-1 955,0	-1 658,1	-1 750,6	-2 061,5	-2 517,6	-2 629,8	-2 229,7	-27 886,1
Export elektřiny na úrovni DS	-0,2	-0,1	-0,8	-47,6	-36,1	-28,6	-9,6	-28,0	-34,3	-33,1	-2,8	-1,5	-222,8
<b>Celkové ztráty</b>	<b>1 253,2</b>			<b>990,5</b>			<b>948,3</b>			<b>1 182,7</b>			<b>4 374,7</b>
	<b>474,2</b>	<b>403,7</b>	<b>375,3</b>	<b>357,1</b>	<b>322,6</b>	<b>310,8</b>	<b>300,0</b>	<b>320,4</b>	<b>327,9</b>	<b>379,6</b>	<b>400,2</b>	<b>402,8</b>	
v přenosové soustavě	125,2	113,7	97,4	105,4	85,7	92,6	84,3	97,5	94,7	120,4	108,2	87,0	1 212,1
v distribučních soustavách	348,9	290,1	278,0	251,7	236,9	218,2	215,7	222,9	233,2	259,2	292,0	315,8	3 162,7
<b>Spotřeba elektřiny ČR</b>	<b>16 808,7</b>			<b>14 235,0</b>			<b>13 648,4</b>			<b>15 999,3</b>			<b>60 691,5</b>
	<b>6 160,9</b>	<b>5 256,6</b>	<b>5 391,2</b>	<b>4 885,5</b>	<b>4 799,0</b>	<b>4 550,5</b>	<b>4 390,5</b>	<b>4 587,0</b>	<b>4 670,9</b>	<b>5 111,8</b>	<b>5 415,0</b>	<b>5 472,5</b>	
Velkoodběr (VO) z hladiny vvn	668,4	595,4	674,2	637,6	671,9	694,8	679,4	641,1	669,9	683,7	629,3	576,0	7 821,8
Velkoodběr (VO) z hladiny vn	2 185,7	1 963,0	2 117,5	1 908,4	2 015,9	2 014,9	1 857,8	2 003,7	1 960,5	2 115,6	2 122,7	1 906,2	24 171,8
Maloodběr podnikatelé (MOP)	916,6	749,3	748,5	642,3	592,5	555,5	535,0	567,3	583,6	676,1	743,5	798,8	8 109,0
Maloodběr obyvatelstvo (MOO)	1 902,1	1 504,7	1 338,9	1 246,9	1 056,8	899,5	943,2	938,4	1 041,1	1 208,4	1 431,1	1 700,1	15 211,3
Spotřeba PPS a PDS	20,2	20,1	22,0	10,8	18,1	12,3	19,8	12,7	14,3	18,1	20,2	21,3	209,8
Lokální spotřeba	467,9	424,1	490,1	439,5	443,9	373,3	355,3	423,8	401,6	409,9	468,1	470,2	5 167,8
TVS <sub>e</sub>	574,2	499,4	535,5	538,2	469,5	422,9	401,5	462,5	506,9	550,3	553,1	518,7	6 032,6
TVS <sub>t</sub>	158,3	124,2	109,9	98,1	77,6	61,4	61,9	64,4	75,7	95,9	119,2	138,7	1 185,5
Spotřeba na přečerpávání PVE	143,7	136,1	144,0	123,8	127,0	109,7	64,1	121,5	122,5	106,8	147,7	183,4	1 530,5
Tuzemská brutto spotřeba (TBS)	7 511,3	6 420,1	6 555,9	6 002,9	5 795,7	5 455,3	5 218,0	5 555,8	5 704,0	6 244,5	6 635,2	6 716,2	73 814,8
Tuzemská netto spotřeba (TNS)	6 319,2	5 380,8	5 501,1	4 983,6	4 876,6	4 611,9	4 452,5	4 651,4	4 746,7	5 207,7	5 534,2	5 611,3	61 877,0

\*) zahrnutý údaje PS, RDS a vybraných LDS

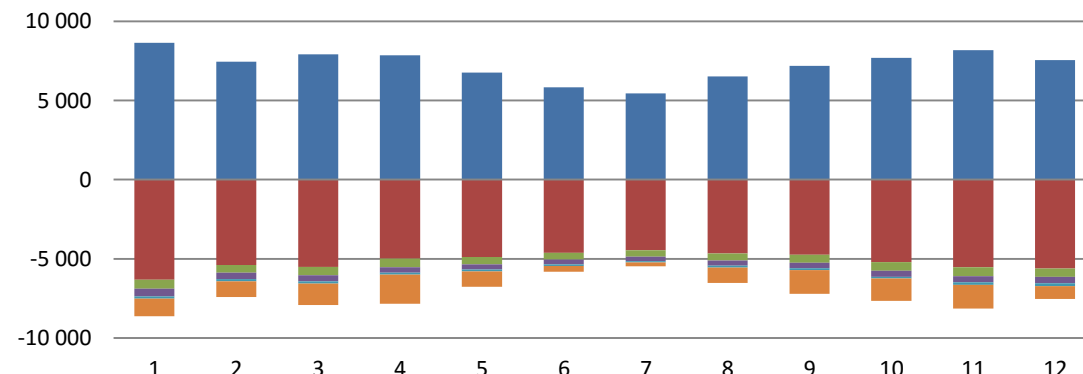
zdroj dat: výkaz ERÚ-1, ERÚ-2, ERÚ-3, OTE, a.s.

Výroba elektřiny brutto (GWh)



■ Jaderné (JE)      ■ Parní (PE)      ■ Paroplynové (PPE)  
■ Plynové a spalovací (PSE)      ■ Vodní (VE)      ■ Přečerpávací (PVE)  
■ Větrné (VTE)      ■ Fotovoltaické (FVE)

Bilance elektřiny (GWh)



■ Výroba elektřiny brutto      ■ Tuzemská netto spotřeba (TNS)  
■ Tech. vl. spotřeba el. na výrobu elektřiny      ■ Celkové ztráty  
■ Spotřeba na přečerpávání PVE      ■ Saldo elektřiny (\*)

## 4. Klasické palivové elektrárny (JE, PE, PSE, PPE)

IV. čtvrtletí 2017

	Výroba elektřiny brutto [GWh]			TVS <sub>e</sub> [GWh]			TVS <sub>t</sub> [GWh]			Výroba elektřiny netto [GWh]			Instalovaný elektrický výkon [MW <sub>e</sub> ]			Instalovaný tepelný výkon [MW <sub>t</sub> ]		
	Říjen	Listopad	Prosinec	Říjen	Listopad	Prosinec	Říjen	Listopad	Prosinec	Říjen	Listopad	Prosinec	Říjen	Listopad	Prosinec	Říjen	Listopad	Prosinec
<b>JE</b>	<b>7 955,2</b>			<b>435,4</b>			<b>1,0</b>			<b>7 519,8</b>			<b>4 290,0</b>			<b>793,0</b>		
	2 720,6	2 780,8	2 453,8	145,8	151,1	138,4	0,2	0,3	0,4	2 574,8	2 629,6	2 315,4	4 290,0	4 290,0	4 290,0	793,0	793,0	793,0
<b>PE</b>	<b>12 225,7</b>			<b>1 105,2</b>			<b>341,0</b>			<b>11 120,5</b>			<b>11 075,4</b>			<b>29 342,8</b>		
	3 974,5	4 248,8	4 002,5	378,1	374,6	352,6	92,7	115,0	133,4	3 596,4	3 874,2	3 649,9	10 419,1	11 074,0	11 075,4	28 941,1	29 331,2	29 342,8
Biomasa	159,8	190,1	188,3	16,6	13,5	12,7	5,8	6,4	7,2	143,2	176,6	175,6						
Bioplyn	1,0	1,3	1,9	0,1	0,1	0,1	0,0	0,1	0,1	0,9	1,2	1,7						
Černé uhlí	216,2	325,9	337,8	15,2	22,0	24,1	15,0	20,6	24,2	201,0	304,0	313,7						
Hnědé uhlí	3 428,9	3 567,6	3 301,9	332,4	326,3	303,0	58,8	74,8	87,3	3 096,5	3 241,3	2 998,9						
Koks	0,0	0,0	0,0	0,0	0,0	0,0	0,0	0,0	0,0	0,0	0,0	0,0						
Odpadní teplo	3,8	3,9	4,5	0,5	0,5	0,6	0,1	0,1	0,2	3,3	3,4	3,9						
Ostatní kapalná paliva	2,9	2,5	1,4	0,1	0,0	0,1	0,2	0,2	0,3	2,8	2,4	1,3						
Ostatní pevná paliva	16,1	16,5	18,0	2,3	2,4	2,4	2,9	2,4	3,5	13,8	14,1	15,6						
Ostatní plyny	78,9	71,0	78,6	6,9	6,3	6,5	5,6	6,0	6,5	72,0	64,7	72,1						
Ostatní	0,0	0,0	0,0	0,0	0,0	0,0	0,0	0,0	0,0	0,0	0,0	0,0						
Topné oleje	3,2	1,2	0,9	0,3	0,1	0,1	0,0	0,2	0,1	2,9	1,1	0,8						
Zemní plyn	63,7	68,8	69,4	3,7	3,4	3,0	4,1	4,3	4,1	60,0	65,4	66,4						
<b>PPE</b>	<b>959,3</b>			<b>9,7</b>			<b>2,0</b>			<b>949,6</b>			<b>1 363,5</b>			<b>936,3</b>		
	269,1	398,4	291,8	3,0	4,0	2,7	0,2	0,8	0,9	266,1	394,4	289,1	1 363,5	1 363,5	1 363,5	936,3	936,3	936,3
Biomasa	0,0	0,0	0,0	0,0	0,0	0,0	0,0	0,0	0,0	0,0	0,0	0,0						
Bioplyn	0,0	0,0	0,0	0,0	0,0	0,0	0,0	0,0	0,0	0,0	0,0	0,0						
Černé uhlí	0,0	0,0	0,0	0,0	0,0	0,0	0,0	0,0	0,0	0,0	0,0	0,0						
Hnědé uhlí	0,0	0,0	0,0	0,0	0,0	0,0	0,0	0,0	0,0	0,0	0,0	0,0						
Koks	0,0	0,0	0,0	0,0	0,0	0,0	0,0	0,0	0,0	0,0	0,0	0,0						
Odpadní teplo	0,0	0,0	0,0	0,0	0,0	0,0	0,0	0,0	0,0	0,0	0,0	0,0						
Ostatní kapalná paliva	0,0	0,0	0,0	0,0	0,0	0,0	0,0	0,0	0,0	0,0	0,0	0,0						
Ostatní pevná paliva	0,0	0,0	0,0	0,0	0,0	0,0	0,0	0,0	0,0	0,0	0,0	0,0						
Ostatní plyny	163,2	152,8	157,5	1,6	1,5	1,5	0,0	0,0	0,0	161,6	151,4	156,0						
Ostatní	0,0	0,0	0,0	0,0	0,0	0,0	0,0	0,0	0,0	0,0	0,0	0,0						
Topné oleje	0,0	0,0	0,0	0,0	0,0	0,0	0,0	0,0	0,0	0,0	0,0	0,0						
Zemní plyn	105,9	245,6	134,2	1,4	2,5	1,2	0,2	0,8	0,9	104,5	243,1	133,0						
<b>PSE</b>	<b>997,7</b>			<b>56,2</b>			<b>9,9</b>			<b>941,4</b>			<b>895,1</b>			<b>1 025,4</b>		
	316,7	336,3	344,6	18,6	18,3	19,3	2,9	3,0	4,0	298,1	318,0	325,3	890,8	892,0	895,1	1 031,7	1 022,0	1 025,4
Biomasa	0,5	0,3	0,3	0,1	0,0	0,0	0,0	0,0	0,0	0,4	0,3	0,3						
Bioplyn	219,6	217,9	227,8	15,7	15,0	15,5	1,7	1,7	1,8	203,9	202,9	212,3						
Černé uhlí	0,0	0,0	0,0	0,0	0,0	0,0	0,0	0,0	0,0	0,0	0,0	0,0						
Hnědé uhlí	0,0	0,0	0,0	0,0	0,0	0,0	0,0	0,0	0,0	0,0	0,0	0,0						
Koks	0,0	0,0	0,0	0,0	0,0	0,0	0,0	0,0	0,0	0,0	0,0	0,0						
Odpadní teplo	0,0	0,0	0,1	0,0	0,0	0,0	0,0	0,0	0,0	0,0	0,0	0,0						
Ostatní kapalná paliva	0,0	0,0	0,0	0,0	0,0	0,0	0,0	0,0	0,0	0,0	0,0	0,0						
Ostatní pevná paliva	0,0	0,0	0,0	0,0	0,0	0,0	0,0	0,0	0,0	0,0	0,0	0,0						
Ostatní plyny	22,7	23,0	22,7	0,9	0,9	0,8	0,0	0,0	0,0	21,7	22,1	21,9						
Ostatní	0,0	0,0	0,0	0,0	0,0	0,0	0,0	0,0	0,0	0,0	0,0	0,0						
Topné oleje	1,1	1,1	1,1	0,1	0,1	0,1	0,0	0,0	0,0	1,0	1,0	1,0						
Zemní plyn	72,8	93,9	92,7	1,7	2,2	2,8	1,2	1,3	2,2	71,0	91,7	89,8						

zdroj dat: výkaz ERÚ-1

## 5. Vodní a přečerpávací vodní elektrárny (VE, PVE)

IV. čtvrtletí 2017

	Celkový instalovaný výkon [MW <sub>e</sub> ]			Výroba elektřiny brutto [MWh]			TVS <sub>e</sub> [MWh]			Výroba elektřiny netto [MWh]			Dodávka elektřiny do ES [MWh]		
	Říjen	Listopad	Prosinec	Říjen	Listopad	Prosinec	Říjen	Listopad	Prosinec	Říjen	Listopad	Prosinec	Říjen	Listopad	Prosinec
<b>VE</b>	<b>1 090,3</b>			<b>499 207,9</b>			<b>4 929,1</b>			<b>494 278,8</b>			<b>476 874,0</b>		
	1 091,3	1 091,0	1 090,3	130 432,9	182 566,9	186 208,1	1 305,1	1 757,0	1 867,0	129 127,8	180 809,9	184 341,1	124 386,7	174 688,5	177 798,7
< 1 MW	155,4	155,1	154,3	41 110,0	56 507,8	59 153,7	479,8	648,1	704,7	40 630,1	55 859,8	58 449,1	37 485,6	51 744,6	54 446,7
≥ 1 a < 10 MW	183,1	183,1	183,2	45 468,4	55 377,4	61 045,2	628,6	775,4	862,9	44 839,7	54 601,9	60 182,4	43 333,1	53 244,2	58 466,5
≥ 10 MW	752,8	752,8	752,8	43 854,5	70 681,7	66 009,1	196,6	333,5	299,5	43 657,9	70 348,2	65 709,6	43 568,0	69 699,7	64 885,6

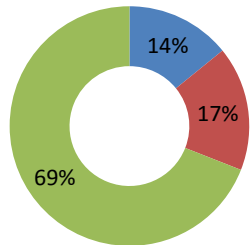
Data ze systému OTE, a.s. uvádí hodnoty z daného měsíce od výrobců, kteří uplatnili podporu k 23. 1. 2018.

zdroj dat: výkaz ERÚ-1 (nad 10 MW), OTE, a.s. (do 10 MW)

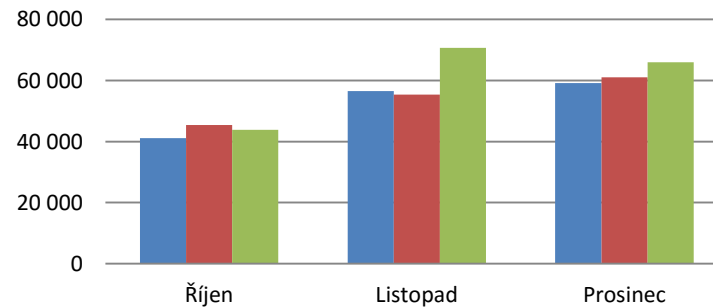
	Celkový instalovaný výkon [MW <sub>e</sub> ]			Výroba elektřiny brutto [MWh]			Spotřeba elektřiny na čerpání [MWh]			Výroba elektřiny netto [MWh]			Dodávka elektřiny do ES [MWh]		
	Říjen	Listopad	Prosinec	Říjen	Listopad	Prosinec	Říjen	Listopad	Prosinec	Říjen	Listopad	Prosinec	Říjen	Listopad	Prosinec
<b>PVE</b>	<b>1 171,5</b>			<b>332 699,9</b>			<b>434 847,8</b>			<b>328 528,5</b>			<b>332 126,0</b>		
	1 171,5	1 171,5	1 171,5	82 181,8	112 535,5	137 982,7	105 917,6	146 719,2	182 210,9	81 187,8	111 078,1	136 262,6	81 924,3	112 347,6	137 854,1

zdroj dat: výkaz ERÚ-1

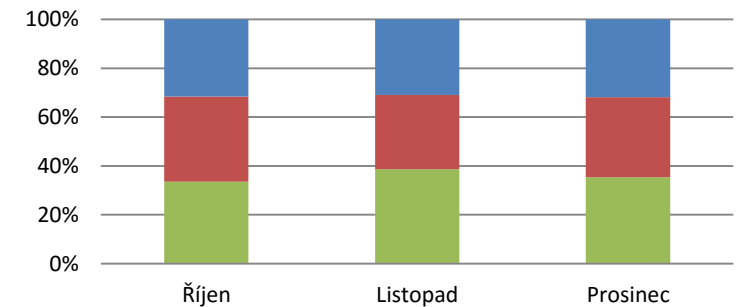
Podíl kategorií VE na instalovaném výkonu



Výroba elektřiny brutto kategorií VE (MWh)



Podíl kategorií VE na výrobě elektřiny brutto





## 6. Fotovoltaické elektrárny (FVE)

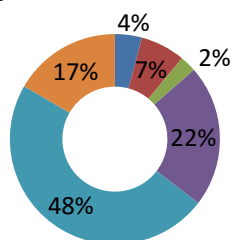
IV. čtvrtletí 2017

	Celkový instalovaný výkon [MW <sub>e</sub> ]			Výroba elektřiny brutto [MWh]			TVS <sub>e</sub> [MWh]			Výroba elektřiny netto [MWh]			Dodávka elektřiny do ES [MWh]		
	Říjen	Listopad	Prosinec	Říjen	Listopad	Prosinec	Říjen	Listopad	Prosinec	Říjen	Listopad	Prosinec	Říjen	Listopad	Prosinec
<b>FVE</b>	<b>2 040,3</b>			<b>230 789,9</b>			<b>3 524,5</b>			<b>227 265,5</b>			<b>213 004,8</b>		
	2 052,9	2 049,9	2 040,3	129 188,5	59 474,9	42 126,6	1 595,2	1 009,2	920,1	127 593,3	58 465,6	41 206,5	119 656,1	54 500,6	38 848,1
■ ≤ 10 kW	89,6	88,4	85,2	4 946,0	2 389,6	1 688,5	2,1	1,9	1,8	4 943,9	2 387,8	1 686,7	3 148,5	1 250,0	795,1
■ > 10 a ≤ 30 kW	146,0	144,7	139,8	7 721,8	3 589,1	2 404,4	5,9	3,3	2,9	7 715,9	3 585,8	2 401,5	4 546,3	1 865,7	1 307,6
■ > 30 a ≤ 100 kW	52,4	52,1	51,4	2 923,3	1 369,9	885,1	7,3	3,7	3,6	2 915,9	1 366,1	881,5	2 363,6	1 163,7	819,9
■ > 100 kW a ≤ 1 MW	447,1	446,9	446,1	27 944,7	12 859,0	8 944,3	289,6	188,0	165,7	27 655,0	12 670,9	8 778,6	26 080,4	12 040,0	8 529,5
■ > 1 a ≤ 5 MW	979,1	979,1	979,3	63 725,7	29 433,4	20 995,9	716,2	480,2	455,7	63 009,5	28 953,2	20 540,2	62 392,4	28 715,4	20 460,9
■ > 5 MW	338,6	338,6	338,6	21 927,2	9 833,9	7 208,4	574,0	332,1	290,3	21 353,1	9 501,8	6 918,1	21 124,9	9 465,8	6 935,3

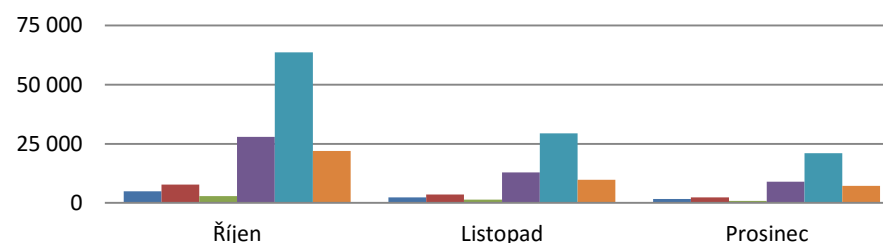
Data ze systému OTE, a.s. uvádí hodnoty z daného měsíce od výrobců, kteří uplatnili podporu k 23. 1. 2018.

zdroj dat: OTE, a.s.

Podíl kategorií FVE na instalovaném výkonu



Výroba elektřiny brutto kategorií FVE (MWh)



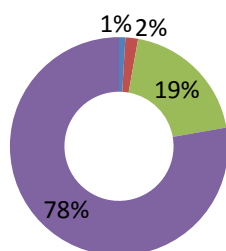
## 7. Větrné elektrárny (VTE)

	Celkový instalovaný výkon [MW <sub>e</sub> ]			Výroba elektřiny brutto [MWh]			TVS <sub>e</sub> [MWh]			Výroba elektřiny netto [MWh]			Dodávka elektřiny do ES [MWh]		
	Říjen	Listopad	Prosinec	Říjen	Listopad	Prosinec	Říjen	Listopad	Prosinec	Říjen	Listopad	Prosinec	Říjen	Listopad	Prosinec
<b>VTE</b>	<b>308,2</b>			<b>206 600,7</b>			<b>2 928,8</b>			<b>203 671,9</b>			<b>203 646,9</b>		
	282,1	308,2	308,2	64 663,8	56 890,2	85 046,8	868,3	831,3	1 229,2	63 795,5	56 058,8	83 817,6	63 785,2	56 053,9	83 807,7
■ ≤ 0,5 MW	3,0	2,9	2,9	221,4	155,9	283,8	4,9	3,6	6,6	216,5	152,3	277,2	212,1	147,7	272,4
■ > 0,5 a ≤ 1 MW	5,8	5,8	5,8	1 117,9	829,4	1 109,2	15,9	13,2	22,0	1 102,0	816,2	1 087,2	1 101,2	815,3	1 086,1
■ > 1 a ≤ 2 MW	59,9	59,9	59,9	13 935,5	11 718,2	16 719,1	98,8	93,9	132,0	13 836,7	11 624,2	16 587,1	13 838,2	11 625,6	16 589,4
■ > 2 MW	213,6	239,7	239,7	49 389,0	44 186,7	66 934,7	748,7	720,6	1 068,6	48 640,3	43 466,1	65 866,1	48 633,8	43 465,3	65 859,8

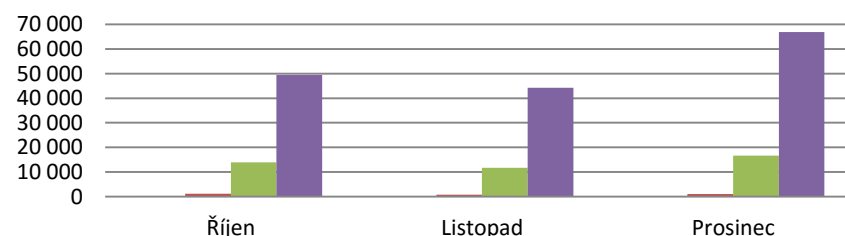
Data ze systému OTE, a.s. uvádí hodnoty z daného měsíce od výrobců, kteří uplatnili podporu k 23. 1. 2018.

zdroj dat: OTE, a.s.

Podíl kategorií VTE na instalovaném výkonu



Výroba elektřiny brutto kategorií VTE (MWh)



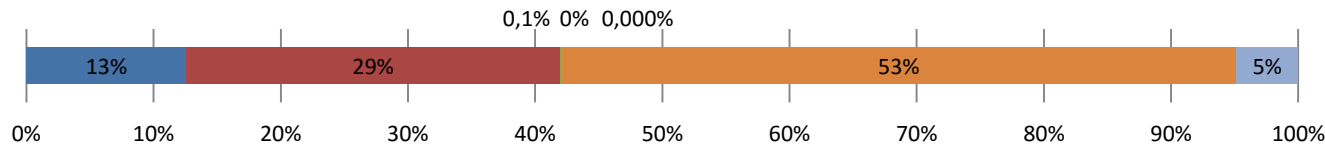
## 8. Výroba z biomasy (BIOM)

IV. čtvrtletí 2017

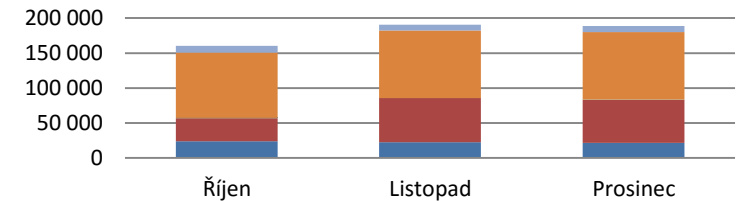
	Výroba elektřiny brutto [MWh]			TVS <sub>e</sub> [MWh]			TVS <sub>t</sub> [MWh]			Výroba elektřiny netto [MWh]			Dodávka užitečného tepla [GJ]		
	Říjen	Listopad	Prosinec	Říjen	Listopad	Prosinec	Říjen	Listopad	Prosinec	Říjen	Listopad	Prosinec	Říjen	Listopad	Prosinec
<b>BIOM</b>	<b>539 238,0</b>			<b>42 829,2</b>			<b>19 398,4</b>			<b>496 408,7</b>			<b>3 620 920,9</b>		
	<b>160 275,6</b>	<b>190 421,8</b>	<b>188 540,6</b>	<b>16 653,5</b>	<b>13 483,7</b>	<b>12 692,0</b>	<b>5 824,6</b>	<b>6 399,8</b>	<b>7 174,0</b>	<b>143 622,1</b>	<b>176 938,1</b>	<b>175 848,6</b>	<b>868 700,0</b>	<b>1 325 293,2</b>	<b>1 426 927,6</b>
■ Brikety a pelety	23 656,9	22 615,5	21 614,4	3 188,1	2 648,1	2 502,6	391,0	573,0	548,5	20 468,7	19 967,4	19 111,8	64 857,6	92 949,1	86 060,9
■ Celulóžové výluhy	33 409,1	63 053,4	61 902,7	2 297,3	1 684,2	1 557,2	3 004,7	3 223,6	3 451,3	31 111,8	61 369,2	60 345,5	380 070,9	664 309,0	688 092,9
■ Kapalná biopaliva	204,0	209,9	192,8	10,6	8,8	8,7	0,0	0,0	0,0	193,4	201,1	184,1	583,8	773,3	738,8
■ Ostatní biomasa	0,0	0,0	0,0	0,0	0,0	0,0	0,0	0,0	0,0	0,0	0,0	0,0	0,0	0,0	0,0
■ Palivové dříví	2,5	0,0	0,0	0,1	0,0	0,0	0,0	0,0	0,0	2,5	0,0	0,0	0,0	0,0	0,0
■ Piliny, kůra, štěpky, dřevní odpad	93 693,1	96 261,6	96 135,1	10 331,0	8 428,9	7 867,5	2 364,0	2 509,3	3 075,1	83 362,1	87 832,7	88 267,6	407 560,8	545 560,9	632 039,3
■ Rostlinné materiály neaglomerované (včetně aglomerátů)	9 310,0	8 281,3	8 695,6	826,5	713,6	756,0	64,9	94,0	99,2	8 483,5	7 567,7	7 939,6	15 626,9	21 700,9	19 995,7

zdroj dat: výkaz ERÚ-1

Podíl kategorií biomasy na výrobě elektřiny brutto



Výroba elektřiny brutto z BIOM (MWh)

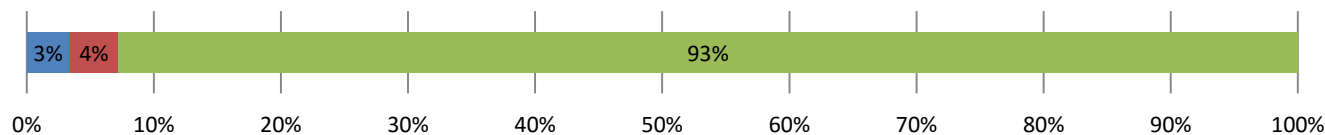


## 9. Výroba z bioplynu (BIOP)

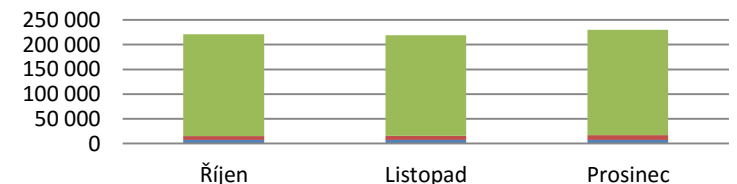
	Výroba elektřiny brutto [MWh]			TVS <sub>e</sub> [MWh]			TVS <sub>t</sub> [MWh]			Výroba elektřiny netto [MWh]			Dodávka užitečného tepla [GJ]		
	Říjen	Listopad	Prosinec	Říjen	Listopad	Prosinec	Říjen	Listopad	Prosinec	Říjen	Listopad	Prosinec	Říjen	Listopad	Prosinec
<b>BIOP</b>	<b>669 511,4</b>			<b>46 539,8</b>			<b>5 373,7</b>			<b>622 971,6</b>			<b>629 060,8</b>		
	<b>220 617,5</b>	<b>219 230,9</b>	<b>229 663,0</b>	<b>15 833,4</b>	<b>15 082,9</b>	<b>15 623,5</b>	<b>1 710,2</b>	<b>1 765,1</b>	<b>1 898,4</b>	<b>204 784,1</b>	<b>204 148,0</b>	<b>214 039,4</b>	<b>185 542,7</b>	<b>204 554,6</b>	<b>238 963,5</b>
■ Skládkový plyn	7 436,0	7 617,8	7 590,7	470,2	493,8	490,2	0,0	0,0	0,0	6 965,8	7 124,0	7 100,5	5 093,5	5 027,6	5 378,5
■ Kalový plyn (ČOV)	7 654,7	8 467,2	9 530,8	624,7	661,8	751,5	195,0	220,7	229,3	7 030,0	7 805,4	8 779,4	11 693,4	11 765,6	13 902,6
■ Ostatní bioplyn	205 526,8	203 146,0	212 541,5	14 738,4	13 927,3	14 381,9	1 515,2	1 544,4	1 669,1	190 788,3	189 218,7	198 159,6	168 755,8	187 761,4	219 682,4

zdroj dat: výkaz ERÚ-1

Podíl kategorií bioplynu na výrobě elektřiny brutto



Výroba elektřiny brutto z kategorií BIOP (MWh)



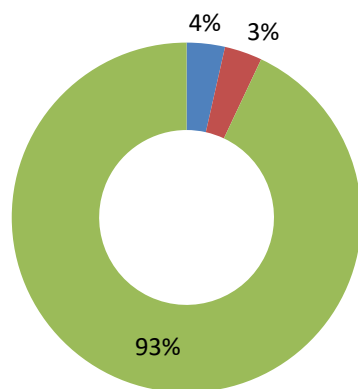
# 10. Kombinovaná výroba elektřiny a tepla

IV. čtvrtletí 2017

	KVET do 1 MW <sub>e</sub> včetně			KVET nad 1 MW <sub>e</sub> do 5 MW <sub>e</sub> včetně			KVET nad 5 MW <sub>e</sub>			KVET celkem		
	Říjen	Listopad	Prosinec	Říjen	Listopad	Prosinec	Říjen	Listopad	Prosinec	Říjen	Listopad	Prosinec
<b>Výroba elektřiny brutto [GWh]</b>	<b>444,6</b>			<b>403,7</b>			<b>2 279,8</b>			<b>3 128,1</b>		
	142,6	149,2	152,7	121,2	143,9	138,6	539,9	801,4	938,6	803,7	1 094,5	1 229,9
■ Biomasa	1,5	1,7	1,9	7,6	6,8	9,8	62,5	95,9	99,8	71,6	104,3	111,5
■ Bioplyn	105,5	100,2	104,4	54,1	48,6	52,0	2,5	3,4	4,6	162,1	152,2	161,0
■ Černé uhlí	0,0	0,0	0,0	3,1	5,5	6,2	70,2	109,9	132,7	73,3	115,4	138,9
■ Hnědé uhlí	0,7	1,7	2,3	4,1	4,6	5,2	334,0	472,5	570,1	338,8	478,7	577,6
■ Koks	0,0	0,0	0,0	0,0	0,0	0,0	0,0	0,0	0,0	0,0	0,0	0,0
■ Odpadní teplo	0,0	0,0	0,0	1,6	1,7	1,6	0,1	0,2	0,3	1,8	1,9	1,9
■ Ostatní kapalná paliva	0,0	0,0	0,0	2,1	2,1	0,6	0,2	0,1	0,6	2,3	2,2	1,2
■ Ostatní pevná paliva	0,0	0,0	0,0	1,9	2,1	2,3	8,7	7,5	9,8	10,6	9,6	12,1
■ Ostatní plyny	0,4	1,8	1,1	6,4	20,6	8,8	21,6	22,3	27,1	28,4	44,7	37,0
■ Ostatní	0,0	0,0	0,0	0,0	0,0	0,0	0,0	0,0	0,0	0,0	0,0	0,0
■ Topné oleje	0,7	0,7	0,7	0,2	0,1	0,1	0,4	0,1	0,0	1,3	0,9	0,9
■ Zemní plyn	33,8	43,1	42,3	40,0	51,9	52,0	39,7	89,6	93,5	113,5	184,6	187,8
Celkový instalovaný elektrický výkon [MW <sub>e</sub> ]	395,4	395,9	395,3	386,4	386,3	389,1	9 672,6	10 332,6	10 392,1	10 454,4	11 114,8	11 176,5
Celkový instalovaný tepelný výkon [MW <sub>t</sub> ]	921,5	911,4	904,1	1 433,8	1 433,9	1 436,4	21 617,9	22 052,8	22 208,4	23 973,2	24 398,1	24 548,9

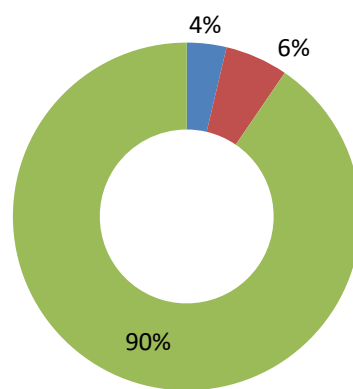
zdroj dat: výkaz ERÚ-1

Podíl instalovaného elektrického výkonu KVET



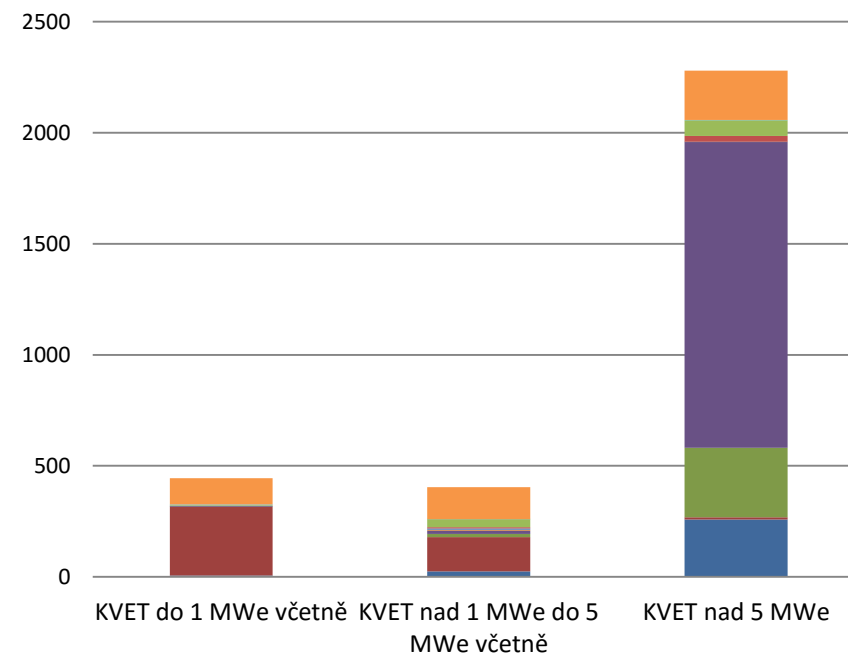
- KVET do 1 MWe včetně
- KVET nad 1 MWe do 5 MWe včetně
- KVET nad 5 MWe

Podíl instalovaného tepelného výkonu KVET



- KVET do 1 MWe včetně
- KVET nad 1 MWe do 5 MWe včetně
- KVET nad 5 MWe

Struktura paliv na výrobě elektřiny brutto KVET (GWh)



# 11. Instalovaný výkon v ES ČR a rozdělení do jednotlivých krajů v ČR [MW]

IV. čtvrtletí 2017

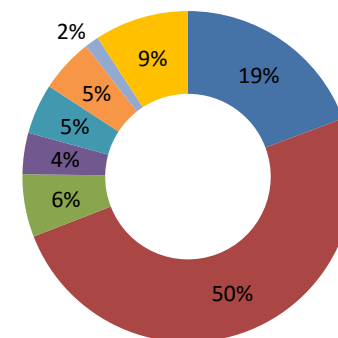
	I. čtvrtletí			II. čtvrtletí			III. čtvrtletí			IV. čtvrtletí		
	Leden	Únor	Březen	Duben	Květen	Červen	Červenec	Srpen	Září	Říjen	Listopad	Prosinec
<b>Celkem ČR</b>	<b>21 571,4</b>			<b>21 578,6</b>			<b>21 567,6</b>			<b>22 234,3</b>		
	21 568,3	21 562,7	21 571,4	21 576,1	21 593,0	21 578,6	21 572,1	21 568,6	21 567,6	21 561,2	22 240,2	22 234,3
Jaderné (JE)	4 290,0	4 290,0	4 290,0	4 290,0	4 290,0	4 290,0	4 290,0	4 290,0	4 290,0	4 290,0	4 290,0	4 290,0
Parní (PE)	10 419,8	10 419,8	10 420,4	10 419,4	10 419,5	10 419,5	10 419,5	10 419,5	10 419,1	10 419,1	11 074,0	11 075,4
Paroplynové (PPE)	1 363,5	1 363,5	1 363,5	1 363,5	1 363,5	1 363,5	1 363,5	1 363,5	1 363,5	1 363,5	1 363,5	1 363,5
Plynové a spalovací (PSE)	872,9	873,7	878,6	883,8	884,6	884,3	884,7	884,5	890,7	890,8	892,0	895,1
Vodní (VE)	1 090,5	1 090,7	1 091,2	1 092,4	1 092,2	1 092,2	1 092,2	1 092,0	1 091,5	1 091,3	1 091,0	1 090,3
Přečerpávací (PVE)	1 171,5	1 171,5	1 171,5	1 171,5	1 171,5	1 171,5	1 171,5	1 171,5	1 171,5	1 171,5	1 171,5	1 171,5
Větrné (VTE)	282,2	282,2	282,2	282,2	282,2	282,2	282,2	282,1	282,1	282,1	308,2	308,2
Fotovoltaické (FVE)	2 077,8	2 071,3	2 074,0	2 073,4	2 089,6	2 075,5	2 068,5	2 065,5	2 059,1	2 052,9	2 049,9	2 040,3

zdroj dat: výkaz ERÚ-1, OTE, a.s.

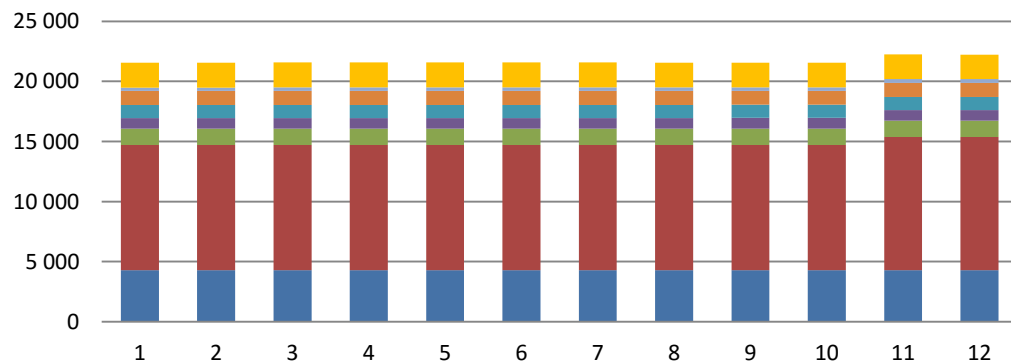
	JE	PE	PPE	PSE	VE	PVE	VTE	FVE	Celkem
<b>Celkem ČR</b>	<b>4 290,0</b>	<b>11 075,4</b>	<b>1 363,5</b>	<b>895,1</b>	<b>1 090,3</b>	<b>1 171,5</b>	<b>308,2</b>	<b>2 040,3</b>	<b>22 234,3</b>
Hlavní město Praha	0,0	147,9	0,0	18,1	11,9	0,0	0,0	20,3	198,3
Jihočeský kraj	2 250,0	194,5	0,0	46,8	155,9	0,0	0,0	237,6	2 884,7
Jihomoravský kraj	0,0	226,3	118,5	64,5	34,4	0,0	8,4	443,4	895,5
Karlovarský kraj	0,0	543,8	400,0	15,5	7,8	0,0	52,1	12,6	1 031,9
Kraj Vysočina	2 040,0	15,3	0,0	77,0	16,3	475,0	10,9	90,4	2 724,9
Královéhradecký kraj	0,0	199,6	0,0	53,7	30,8	0,0	8,0	89,6	381,7
Liberecký kraj	0,0	9,8	0,0	33,3	26,0	0,0	50,1	109,9	229,1
Moravskoslezský kraj	0,0	1 606,1	0,0	82,1	17,3	0,0	21,8	59,4	1 786,7
Olomoucký kraj	0,0	111,8	0,0	111,5	12,0	650,0	43,8	108,5	1 037,7
Pardubický kraj	0,0	1 273,7	0,0	55,2	29,4	0,0	19,2	94,6	1 472,1
Plzeňský kraj	0,0	255,2	0,0	66,6	20,2	1,5	0,8	208,5	552,8
Středočeský kraj	0,0	1 729,1	0,0	195,3	643,1	45,0	6,1	242,8	2 861,4
Ústecký kraj	0,0	4 624,6	845,0	45,2	77,5	0,0	86,8	168,5	5 847,5
Zlínský kraj	0,0	137,6	0,0	30,4	7,7	0,0	0,2	154,2	330,1

zdroj dat: výkaz ERÚ-1, OTE, a.s.

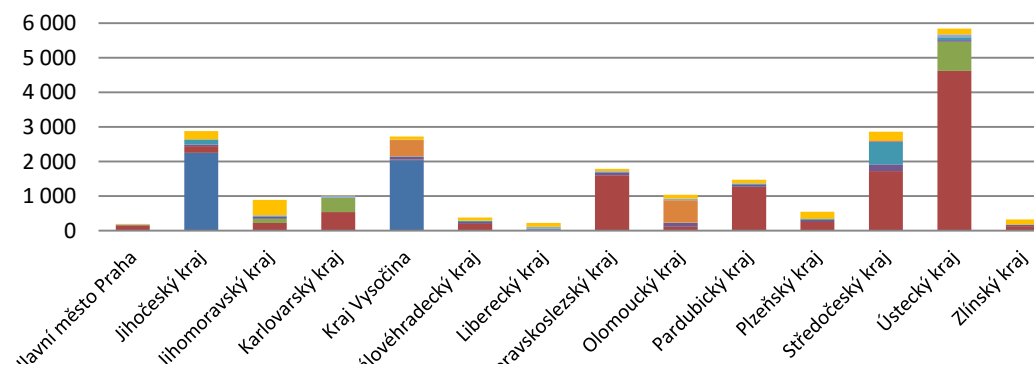
Podíl instalovaného výkonu v ES ČR



Vývoj instalovaného výkonu v ES ČR (MW)



Instalovaný výkon v krajích ČR (MW)



## 12.1 Výroba elektřiny v krajích ČR podle technologie elektráren [MWh]

IV. čtvrtletí 2017

	JE	PE	PPE	PSE	VE	PVE	VTE	FVE	Celkem
<b>Celkem ČR</b>	<b>7 955 189,4</b>	<b>12 225 734,3</b>	<b>959 294,9</b>	<b>997 660,7</b>	<b>499 207,9</b>	<b>332 699,9</b>	<b>206 600,7</b>	<b>230 789,9</b>	<b>23 407 177,6</b>
Hlavní město Praha	0,0	15 076,8	0,0	19 395,5	7 414,0	0,0	0,0	2 010,6	43 897,0
Jihočeský kraj	4 174 537,1	135 806,8	0,0	76 007,5	39 577,6	0,0	0,0	30 668,7	4 456 597,7
Jihomoravský kraj	0,0	156 173,9	96 707,7	89 243,6	11 984,6	0,0	4 194,7	59 323,1	417 627,5
Karlovarský kraj	0,0	875 903,5	477 369,4	16 430,8	9 049,9	0,0	33 753,6	1 119,4	1 413 626,6
Kraj Vysočina	3 780 652,2	19 885,7	0,0	126 299,5	8 423,3	139 594,0	7 294,2	10 068,5	4 092 217,5
Královéhradecký kraj	0,0	197 242,9	0,0	87 708,1	35 035,5	0,0	4 959,9	8 002,1	332 948,5
Liberecký kraj	0,0	7 111,1	0,0	37 008,4	29 690,3	0,0	27 958,4	8 798,6	110 566,8
Moravskoslezský kraj	0,0	1 153 403,4	0,0	124 811,7	9 905,1	0,0	19 012,5	6 741,6	1 313 874,3
Olomoucký kraj	0,0	105 938,1	0,0	75 699,9	12 106,6	177 134,2	26 727,3	12 093,2	409 699,3
Pardubický kraj	0,0	1 609 609,3	0,0	90 213,8	21 973,3	0,0	7 047,5	8 622,0	1 737 465,8
Plzeňský kraj	0,0	207 807,6	0,0	66 295,6	20 997,8	2,8	443,7	22 436,5	317 984,0
Středočeský kraj	0,0	1 798 260,9	0,0	105 402,2	183 589,0	15 968,8	2 954,0	26 403,6	2 132 578,6
Ústecký kraj	0,0	5 842 022,3	385 217,8	48 686,6	100 348,5	0,0	72 165,5	15 824,5	6 464 265,2
Zlínský kraj	0,0	101 492,2	0,0	34 457,5	9 112,3	0,0	89,3	18 677,5	163 828,8

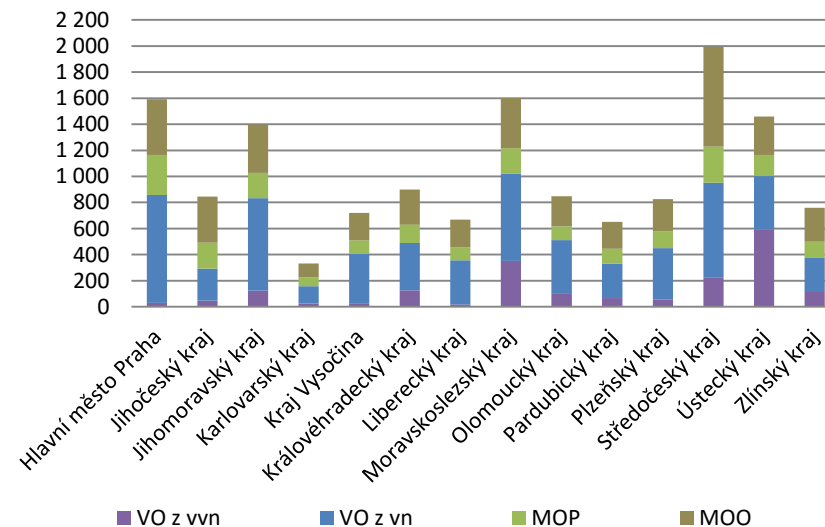
zdroj dat: výkaz ERÚ-1, OTE, a.s.

## 12.2 Spotřeba elektřiny netto v krajích ČR podle kategorie spotřeb [MWh]

	VO z vvn	VO z vn	MOP	MOO	Celkem
<b>Celkem ČR</b>	<b>1 888 949,3</b>	<b>6 144 485,2</b>	<b>2 218 468,1</b>	<b>4 339 677,1</b>	<b>14 591 579,7</b>
Hlavní město Praha	30 302,2	828 111,0	304 900,0	429 453,9	1 592 767,1
Jihočeský kraj	46 633,4	246 545,4	198 109,1	353 351,0	844 638,8
Jihomoravský kraj	124 002,8	707 739,2	194 933,5	370 755,9	1 397 431,4
Karlovarský kraj	24 021,5	132 558,4	70 677,3	104 564,2	331 821,4
Kraj Vysočina	21 532,8	383 931,2	104 026,5	209 936,5	719 427,0
Královéhradecký kraj	124 966,3	364 493,7	139 041,3	271 273,8	899 775,1
Liberecký kraj	16 302,8	339 603,0	101 916,7	209 985,2	667 807,6
Moravskoslezský kraj	352 180,7	668 947,3	195 462,4	385 069,7	1 601 660,0
Olomoucký kraj	97 283,5	412 758,8	105 487,0	231 222,3	846 751,6
Pardubický kraj	65 322,4	264 833,9	114 732,4	205 915,3	650 804,0
Plzeňský kraj	53 156,2	395 522,0	132 033,1	245 290,5	826 001,8
Středočeský kraj	224 995,1	726 359,2	276 179,9	766 654,9	1 994 189,1
Ústecký kraj	593 921,6	409 319,1	160 759,8	296 020,5	1 460 020,9
Zlínský kraj	114 328,1	263 762,9	120 209,3	260 183,5	758 483,8

zdroj dat: výkaz ERÚ-2

Spotřeba elektřiny netto v krajích ČR (GWh)



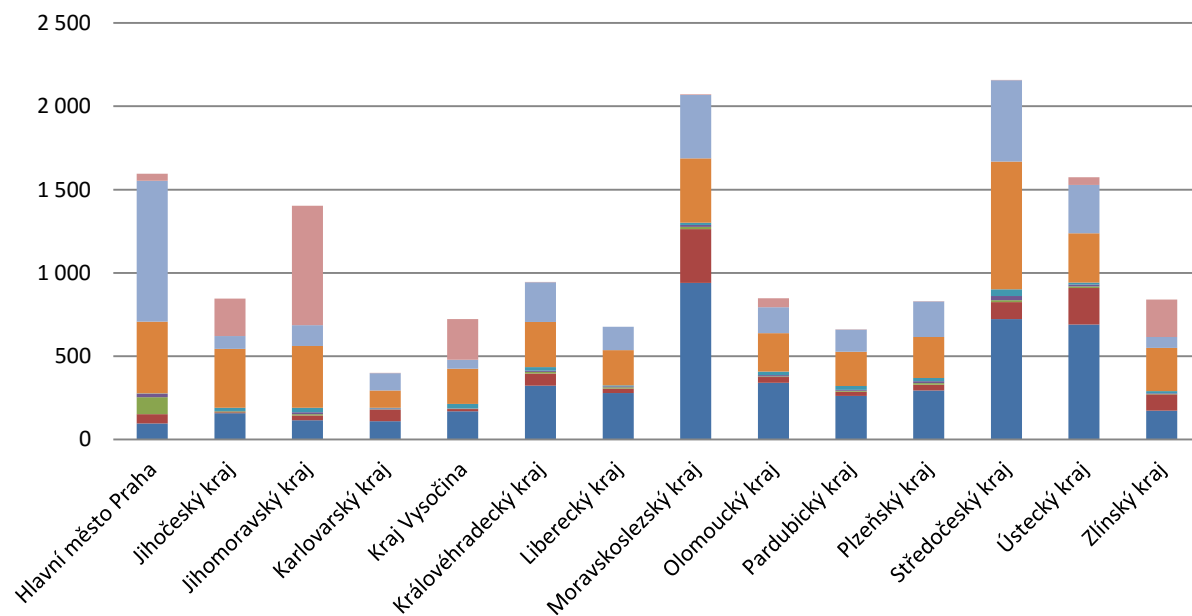
### 13. Spotřeba elektřiny v krajích ČR podle sektorů národního hospodářství [MWh]

IV. čtvrtletí 2017

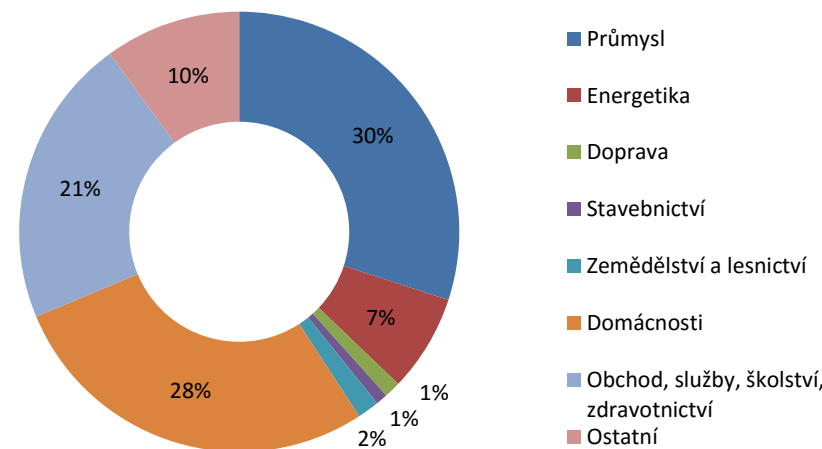
	Průmysl	Energetika	Doprava	Stavebnictví	Zemědělství a lesnictví	Domácnosti	Obchod, služby, školství, zdravotnictví	Ostatní	Celkem
<b>Celkem ČR</b>	<b>4 674 161,0</b>	<b>1 110 275,6</b>	<b>186 481,2</b>	<b>135 094,4</b>	<b>248 850,9</b>	<b>4 340 149,7</b>	<b>3 315 674,0</b>	<b>1 558 058,1</b>	<b>15 568 744,8</b>
Hlavní město Praha	96 404,5	55 876,1	101 651,5	21 689,7	1 212,0	429 854,9	846 555,7	42 060,4	1 595 304,8
Jihočeský kraj	156 931,6	7 285,9	4 244,2	2 582,7	19 232,1	353 351,0	77 363,0	225 526,6	846 517,0
Jihomoravský kraj	116 155,6	27 454,1	7 806,7	11 997,4	27 307,3	370 763,3	125 495,4	716 068,2	1 403 048,0
Karlovarský kraj	110 184,4	69 081,8	1 198,7	5 387,4	4 181,2	104 570,6	104 301,8	424,7	399 330,6
Kraj Vysočina	168 846,5	13 441,4	1 977,6	2 212,8	27 641,1	209 958,5	55 548,2	243 975,3	723 601,5
Královéhradecký kraj	323 501,5	72 495,8	9 029,5	7 862,7	20 804,4	271 281,6	239 401,9	184,9	944 562,1
Liberecký kraj	278 412,7	28 033,1	6 315,1	6 604,3	6 160,4	209 985,2	140 631,6	0,0	676 142,4
Moravskoslezský kraj	940 315,3	321 658,9	14 545,4	11 417,8	13 829,3	385 069,7	381 863,1	3 999,3	2 072 698,7
Olomoucký kraj	339 747,4	35 284,0	4 618,8	6 704,5	21 571,2	231 222,3	155 587,1	52 842,2	847 577,5
Pardubický kraj	261 874,3	25 361,2	5 108,5	5 413,0	23 696,2	205 915,3	132 717,4	978,2	661 064,0
Plzeňský kraj	294 437,0	34 875,6	8 655,9	11 447,8	20 722,4	245 290,5	212 202,9	81,3	827 713,3
Středočeský kraj	723 576,0	101 719,4	10 643,1	25 459,1	39 442,9	766 676,5	488 241,2	856,1	2 156 614,4
Ústecký kraj	690 826,8	218 593,9	8 879,5	12 296,7	10 462,3	296 021,2	290 911,1	46 592,3	1 574 583,7
Zlínský kraj	172 947,5	99 114,7	1 806,7	4 018,4	12 588,2	260 189,2	64 853,5	224 468,6	839 986,7

zdroj dat: výkaz ERÚ-1, ERÚ-2

Spotřeba elektřiny v krajích ČR podle sektorů národního hospodářství (GWh)



Podíl jednotlivých sektorů národního hospodářství na celkové spotřebě elektřiny v ČR



# 14.1 Výroba a spotřeba: Hlavní město Praha

IV. čtvrtletí 2017

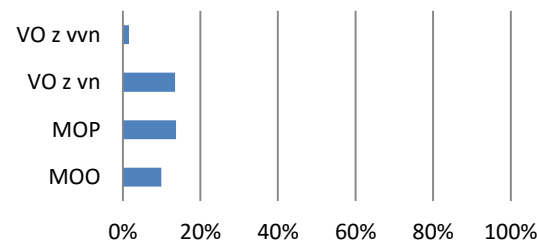
Kraj	Celkový instalovaný výkon [MW <sub>e</sub> ]						Výroba elektřiny brutto [MWh]					
	Říjen		Listopad		Prosinec		Říjen		Listopad		Prosinec	
	Kraj	Podíl v ČR	Kraj	Podíl v ČR	Kraj	Podíl v ČR	Kraj	Podíl v ČR	Kraj	Podíl v ČR	Kraj	Podíl v ČR
<b>Celkem</b>	<b>198,3</b>						<b>43 897,0</b>					
	<b>199,0</b>	0,9%	<b>198,7</b>	0,9%	<b>198,3</b>	0,9%	<b>14 107,8</b>	0,2%	<b>13 808,7</b>	0,2%	<b>15 980,5</b>	0,2%
JE	0,0	0,0%	0,0	0,0%	0,0	0,0%	0,0	0,0%	0,0	0,0%	0,0	0,0%
PE	147,9	1,4%	147,9	1,3%	147,9	1,3%	5 636,8	0,1%	4 291,4	0,1%	5 148,6	0,1%
PPE	0,0	0,0%	0,0	0,0%	0,0	0,0%	0,0	0,0%	0,0	0,0%	0,0	0,0%
PSE	18,1	2,0%	18,1	2,0%	18,1	2,0%	5 550,8	1,8%	6 588,3	2,0%	7 256,4	2,1%
VE	11,9	1,1%	11,9	1,1%	11,9	1,1%	1 809,2	1,4%	2 398,4	1,3%	3 206,4	1,7%
PVE	0,0	0,0%	0,0	0,0%	0,0	0,0%	0,0	0,0%	0,0	0,0%	0,0	0,0%
VTE	0,0	0,0%	0,0	0,0%	0,0	0,0%	0,0	0,0%	0,0	0,0%	0,0	0,0%
FVE	21,0	1,0%	20,7	1,0%	20,3	1,0%	1 111,0	0,9%	530,5	0,9%	369,1	0,9%

zdroj dat: výkaz ERÚ-1, OTE, a.s.

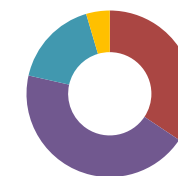
Kraj	Spotřeba elektřiny netto [MWh]					
	Říjen		Listopad		Prosinec	
	Kraj	Podíl v ČR	Kraj	Podíl v ČR	Kraj	Podíl v ČR
<b>Celkem</b>	<b>1 592 767,1</b>					
	<b>501 029,5</b>	10,7%	<b>531 937,6</b>	10,8%	<b>559 800,1</b>	11,2%
VO z vvn	9 952,8	1,5%	9 907,8	1,6%	10 441,5	1,8%
VO z vn	273 646,7	12,9%	276 047,4	13,0%	278 416,9	14,6%
MOP	93 400,0	13,8%	102 900,0	13,8%	108 600,0	13,6%
MOO	124 030,0	10,3%	143 082,3	10,0%	162 341,6	9,5%

zdroj dat: výkaz ERÚ-2

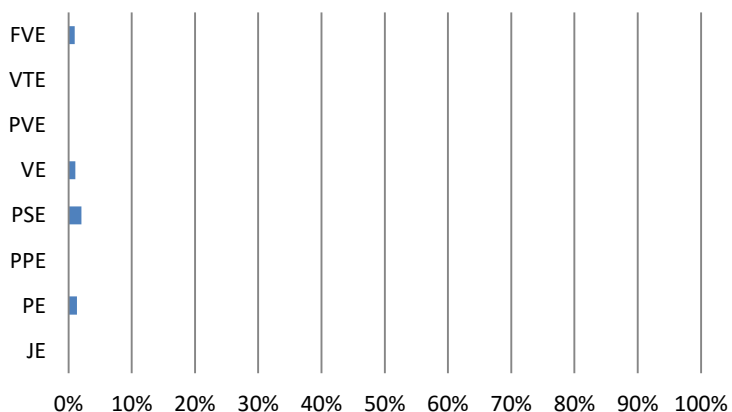
Podíl kraje na spotřebě elektřiny v ČR



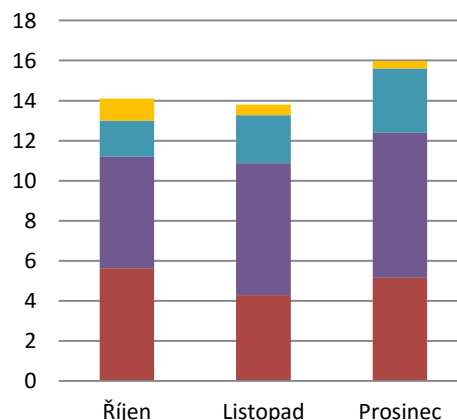
Podíl technologií na výrobě elektřiny brutto



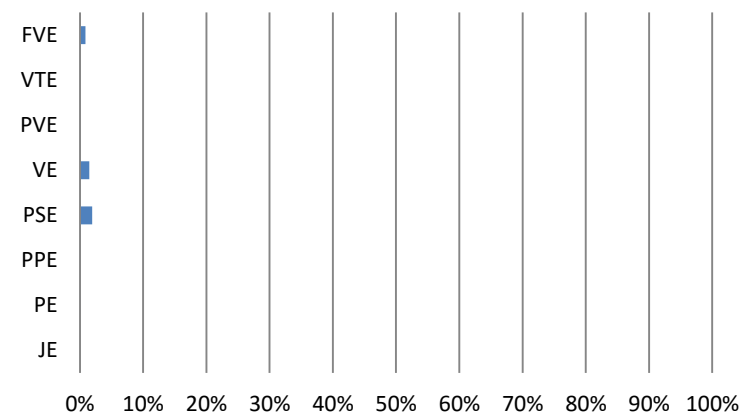
Podíl kraje na instalovaném výkonu v ČR



Výroba elektřiny brutto (GWh)



Podíl kraje na výrobě elektřiny brutto v ČR



## 14.2 Výroba a spotřeba: Jihočeský kraj

IV. čtvrtletí 2017

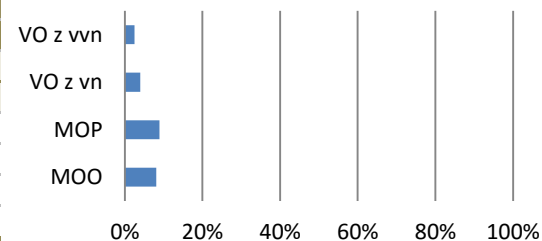
	Celkový instalovaný výkon [MW <sub>e</sub> ]						Výroba elektřiny brutto [MWh]					
	Říjen		Listopad		Prosinec		Říjen		Listopad		Prosinec	
	Kraj	Podíl v ČR	Kraj	Podíl v ČR	Kraj	Podíl v ČR	Kraj	Podíl v ČR	Kraj	Podíl v ČR	Kraj	Podíl v ČR
<b>Celkem</b>	<b>2 884,7</b>						<b>4 456 597,7</b>					
	<b>2 886,0</b>	13,4%	<b>2 885,6</b>	13,0%	<b>2 884,7</b>	13,0%	<b>1 698 388,9</b>	22,1%	<b>1 660 189,3</b>	20,3%	<b>1 098 019,6</b>	14,6%
JE	2 250,0	52,4%	2 250,0	52,4%	2 250,0	52,4%	1 610 200,8	59,2%	1 569 113,9	56,4%	995 222,5	40,6%
PE	194,5	1,9%	194,5	1,8%	194,5	1,8%	32 728,3	0,8%	45 950,7	1,1%	57 127,7	1,4%
PPE	0,0	0,0%	0,0	0,0%	0,0	0,0%	0,0	0,0%	0,0	0,0%	0,0	0,0%
PSE	46,6	5,2%	46,6	5,2%	46,8	5,2%	25 066,2	7,9%	25 048,6	7,4%	25 892,7	7,5%
VE	156,4	14,3%	156,3	14,3%	155,9	14,3%	13 671,9	10,5%	12 058,8	6,6%	13 847,0	7,4%
PVE	0,0	0,0%	0,0	0,0%	0,0	0,0%	0,0	0,0%	0,0	0,0%	0,0	0,0%
VTE	0,0	0,0%	0,0	0,0%	0,0	0,0%	0,0	0,0%	0,0	0,0%	0,0	0,0%
FVE	238,6	11,6%	238,3	11,6%	237,6	11,6%	16 721,7	12,9%	8 017,3	13,5%	5 929,7	14,1%

zdroj dat: výkaz ERÚ-1, OTE, a.s.

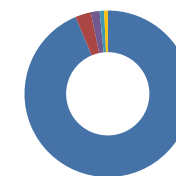
	Spotřeba elektřiny netto [MWh]					
	Říjen		Listopad		Prosinec	
	Kraj	Podíl v ČR	Kraj	Podíl v ČR	Kraj	Podíl v ČR
<b>Celkem</b>	<b>844 638,8</b>					
	<b>264 668,9</b>	5,7%	<b>285 289,4</b>	5,8%	<b>294 680,5</b>	5,9%
VO z vvn	17 680,1	2,6%	15 671,3	2,5%	13 282,0	2,3%
VO z vn	88 643,2	4,2%	87 273,8	4,1%	70 628,3	3,7%
MOP	59 320,8	8,8%	64 310,8	8,6%	74 477,5	9,3%
MOO	99 024,8	8,2%	118 033,5	8,2%	136 292,8	8,0%

zdroj dat: výkaz ERÚ-2

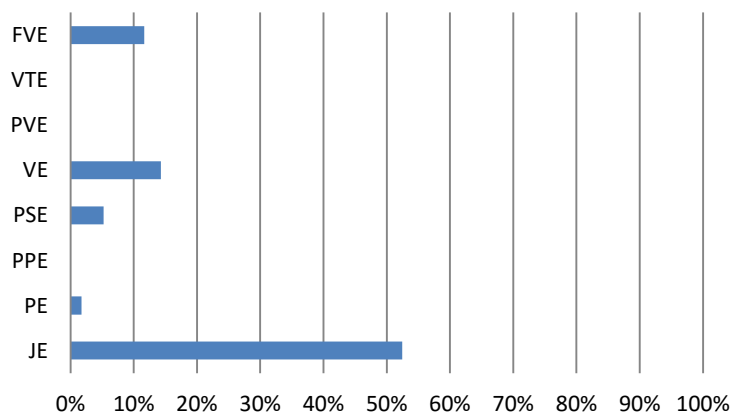
Podíl kraje na spotřebě elektřiny v ČR



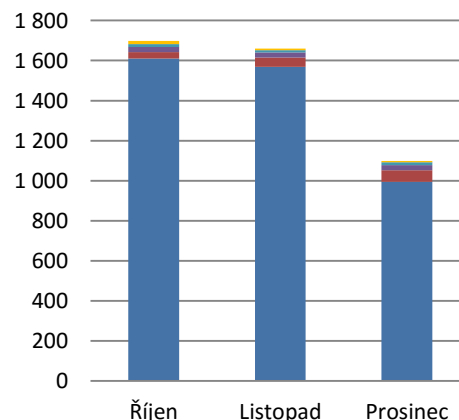
Podíl technologií na výrobě elektřiny brutto



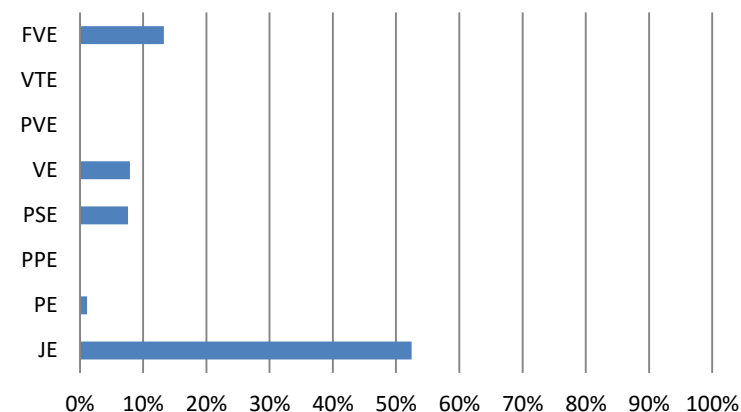
Podíl kraje na instalovaném výkonu v ČR



Výroba elektřiny brutto (GWh)



Podíl kraje na výrobě elektřiny brutto v ČR





## 14.3 Výroba a spotřeba: Jihomoravský kraj

IV. čtvrtletí 2017

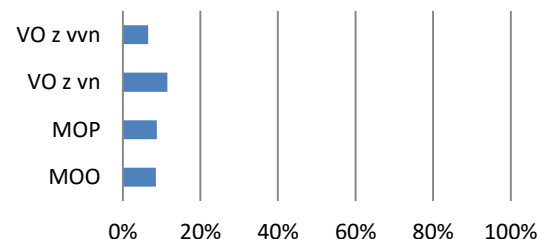
	Celkový instalovaný výkon [MW <sub>e</sub> ]						Výroba elektřiny brutto [MWh]					
	Říjen		Listopad		Prosinec		Říjen		Listopad		Prosinec	
	Kraj	Podíl v ČR	Kraj	Podíl v ČR	Kraj	Podíl v ČR	Kraj	Podíl v ČR	Kraj	Podíl v ČR	Kraj	Podíl v ČR
<b>Celkem</b>	<b>895,5</b>						<b>417 627,5</b>					
	<b>896,4</b>	<b>4,2%</b>	<b>896,3</b>	<b>4,0%</b>	<b>895,5</b>	<b>4,0%</b>	<b>113 915,5</b>	<b>1,5%</b>	<b>150 407,5</b>	<b>1,8%</b>	<b>153 304,5</b>	<b>2,0%</b>
JE	0,0	0,0%	0,0	0,0%	0,0	0,0%	0,0	0,0%	0,0	0,0%	0,0	0,0%
PE	226,3	2,2%	226,3	2,0%	226,3	2,0%	47 463,5	1,2%	52 795,0	1,2%	55 915,4	1,4%
PPE	118,5	8,7%	118,5	8,7%	118,5	8,7%	1 616,9	0,6%	46 635,1	11,7%	48 455,6	16,6%
PSE	64,2	7,2%	64,5	7,2%	64,5	7,2%	27 920,0	8,8%	30 421,8	9,0%	30 901,7	9,0%
VE	34,1	3,1%	34,1	3,1%	34,4	3,2%	3 321,6	2,5%	4 132,0	2,3%	4 531,0	2,4%
PVE	0,0	0,0%	0,0	0,0%	0,0	0,0%	0,0	0,0%	0,0	0,0%	0,0	0,0%
VTE	8,4	3,0%	8,4	2,7%	8,4	2,7%	1 574,2	2,4%	1 060,4	1,9%	1 560,0	1,8%
FVE	444,9	21,7%	444,5	21,7%	443,4	21,7%	32 019,3	24,8%	15 363,2	25,8%	11 940,7	28,3%

zdroj dat: výkaz ERÚ-1, OTE, a.s.

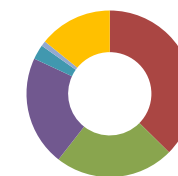
	Spotřeba elektřiny netto [MWh]					
	Říjen		Listopad		Prosinec	
	Kraj	Podíl v ČR	Kraj	Podíl v ČR	Kraj	Podíl v ČR
<b>Celkem</b>	<b>1 397 431,4</b>					
	<b>447 778,6</b>	<b>9,6%</b>	<b>471 340,0</b>	<b>9,6%</b>	<b>478 312,7</b>	<b>9,6%</b>
VO z vvn	43 270,6	6,3%	42 632,1	6,8%	38 100,2	6,6%
VO z vn	239 914,1	11,3%	240 273,9	11,3%	227 551,2	11,9%
MOP	60 691,5	9,0%	64 586,6	8,7%	69 655,3	8,7%
MOO	103 902,4	8,6%	123 847,4	8,7%	143 006,1	8,4%

zdroj dat: výkaz ERÚ-2

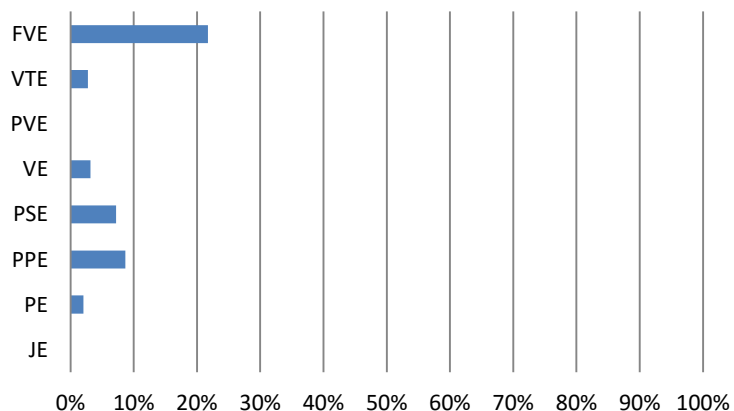
Podíl kraje na spotřebě elektřiny v ČR



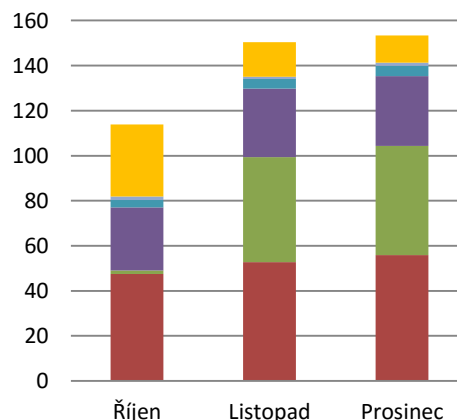
Podíl technologií na výrobě elektřiny brutto



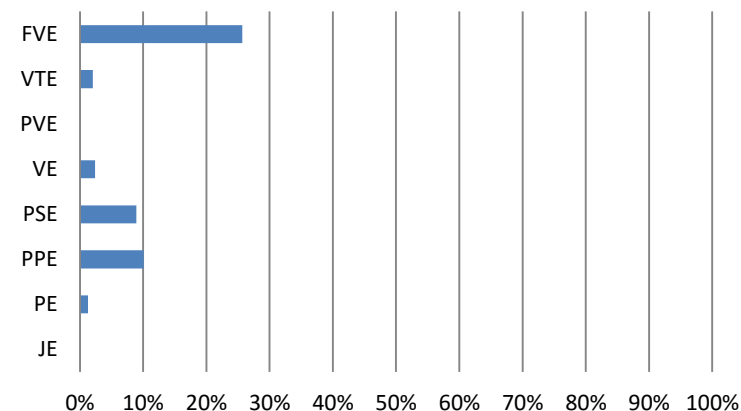
Podíl kraje na instalovaném výkonu v ČR



Výroba elektřiny brutto (GWh)



Podíl kraje na výrobě elektřiny brutto v ČR



## 14.4 Výroba a spotřeba: Karlovarský kraj

IV. čtvrtletí 2017

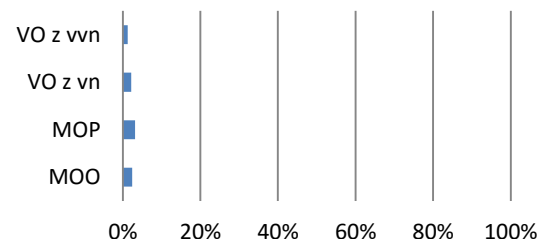
Kraj	Celkový instalovaný výkon [MW <sub>e</sub> ]						Výroba elektřiny brutto [MWh]					
	Říjen		Listopad		Prosinec		Říjen		Listopad		Prosinec	
	Kraj	Podíl v ČR	Kraj	Podíl v ČR	Kraj	Podíl v ČR	Kraj	Podíl v ČR	Kraj	Podíl v ČR	Kraj	Podíl v ČR
<b>Celkem</b>	<b>1 031,9</b>						<b>1 413 626,6</b>					
	<b>1 032,0</b>	4,8%	<b>1 032,0</b>	4,6%	<b>1 031,9</b>	4,6%	<b>468 627,0</b>	6,1%	<b>465 663,1</b>	5,7%	<b>479 336,5</b>	6,4%
JE	0,0	0,0%	0,0	0,0%	0,0	0,0%	0,0	0,0%	0,0	0,0%	0,0	0,0%
PE	543,8	5,2%	543,8	4,9%	543,8	4,9%	285 784,6	7,2%	291 693,6	6,9%	298 425,3	7,5%
PPE	400,0	29,3%	400,0	29,3%	400,0	29,3%	163 680,1	60,8%	155 090,6	38,9%	158 598,7	54,4%
PSE	15,5	1,7%	15,5	1,7%	15,5	1,7%	5 363,0	1,7%	5 723,8	1,7%	5 344,1	1,6%
VE	7,8	0,7%	7,9	0,7%	7,8	0,7%	2 241,4	1,7%	3 313,1	1,8%	3 495,4	1,9%
PVE	0,0	0,0%	0,0	0,0%	0,0	0,0%	0,0	0,0%	0,0	0,0%	0,0	0,0%
VTE	52,1	18,5%	52,1	16,9%	52,1	16,9%	10 866,5	16,8%	9 566,4	16,8%	13 320,8	15,7%
FVE	12,8	0,6%	12,7	0,6%	12,6	0,6%	691,5	0,5%	275,7	0,5%	152,2	0,4%

zdroj dat: výkaz ERÚ-1, OTE, a.s.

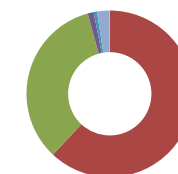
Kraj	Spotřeba elektřiny netto [MWh]					
	Říjen		Listopad		Prosinec	
	Kraj	Podíl v ČR	Kraj	Podíl v ČR	Kraj	Podíl v ČR
<b>Celkem</b>	<b>331 821,4</b>					
	<b>102 516,8</b>	2,2%	<b>112 693,9</b>	2,3%	<b>116 610,7</b>	2,3%
VO z vvn	7 465,4	1,1%	8 740,7	1,4%	7 815,3	1,4%
VO z vn	44 661,9	2,1%	45 844,9	2,2%	42 051,6	2,2%
MOP	21 517,3	3,2%	23 863,1	3,2%	25 296,9	3,2%
MOO	28 872,2	2,4%	34 245,1	2,4%	41 446,9	2,4%

zdroj dat: výkaz ERÚ-2

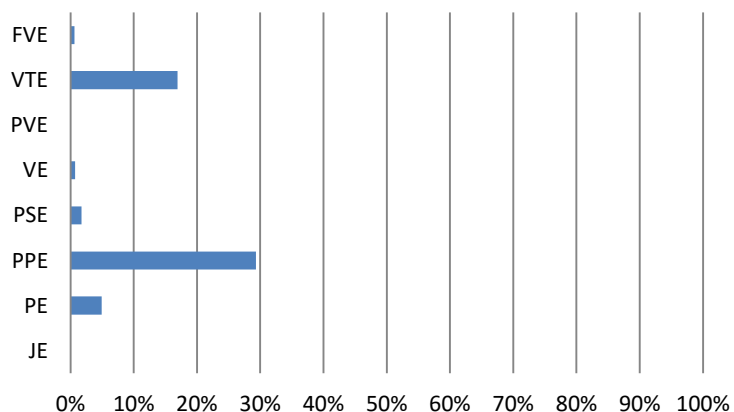
Podíl kraje na spotřebě elektřiny v ČR



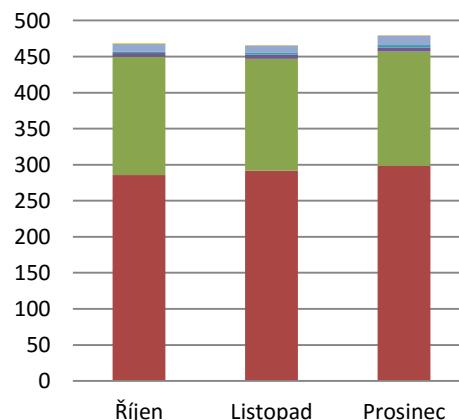
Podíl technologií na výrobě elektřiny brutto



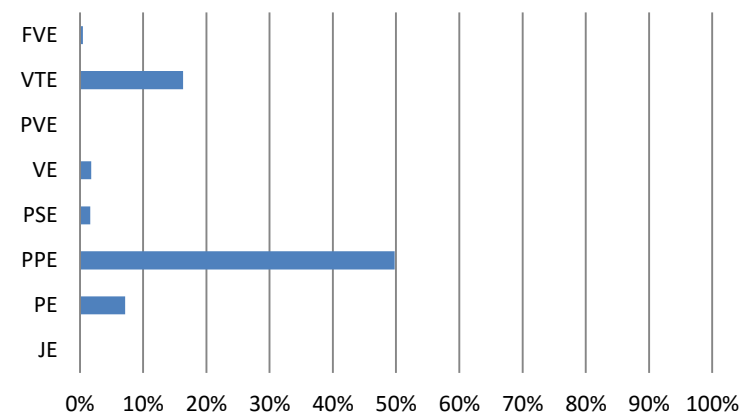
Podíl kraje na instalovaném výkonu v ČR



Výroba elektřiny brutto (GWh)



Podíl kraje na výrobě elektřiny brutto v ČR



## 14.5 Výroba a spotřeba: Kraj Vysočina

IV. čtvrtletí 2017

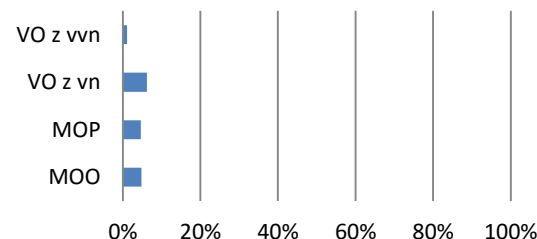
	Celkový instalovaný výkon [MW <sub>e</sub> ]						Výroba elektřiny brutto [MWh]					
	Říjen		Listopad		Prosinec		Říjen		Listopad		Prosinec	
	Kraj	Podíl v ČR	Kraj	Podíl v ČR	Kraj	Podíl v ČR	Kraj	Podíl v ČR	Kraj	Podíl v ČR	Kraj	Podíl v ČR
<b>Celkem</b>	<b>2 724,9</b>						<b>4 092 217,5</b>					
	<b>2 724,1</b>	12,6%	<b>2 724,0</b>	12,2%	<b>2 724,9</b>	12,3%	<b>1 210 999,7</b>	15,8%	<b>1 310 760,0</b>	16,0%	<b>1 570 457,8</b>	20,8%
JE	2 040,0	47,6%	2 040,0	47,6%	2 040,0	47,6%	1 110 401,7	40,8%	1 211 672,6	43,6%	1 458 578,0	59,4%
PE	15,3	0,1%	15,3	0,1%	15,3	0,1%	4 582,9	0,1%	7 075,8	0,2%	8 227,0	0,2%
PPE	0,0	0,0%	0,0	0,0%	0,0	0,0%	0,0	0,0%	0,0	0,0%	0,0	0,0%
PSE	76,5	8,6%	76,5	8,6%	77,0	8,6%	40 715,5	12,9%	41 552,4	12,4%	44 031,7	12,8%
VE	16,5	1,5%	16,5	1,5%	16,3	1,5%	2 064,9	1,6%	2 997,6	1,6%	3 360,8	1,8%
PVE	475,0	40,5%	475,0	40,5%	475,0	40,5%	44 858,8	54,6%	43 052,7	38,3%	51 682,5	37,5%
VTE	10,9	3,9%	10,9	3,5%	10,9	3,5%	2 474,5	3,8%	2 012,7	3,5%	2 807,0	3,3%
FVE	90,0	4,4%	89,9	4,4%	90,4	4,4%	5 901,4	4,6%	2 396,2	4,0%	1 770,9	4,2%

zdroj dat: výkaz ERÚ-1, OTE, a.s.

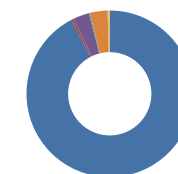
	Spotřeba elektřiny netto [MWh]					
	Říjen		Listopad		Prosinec	
	Kraj	Podíl v ČR	Kraj	Podíl v ČR	Kraj	Podíl v ČR
<b>Celkem</b>	<b>719 427,0</b>					
	<b>233 454,8</b>	5,0%	<b>244 604,3</b>	5,0%	<b>241 367,9</b>	4,8%
VO z vvn	8 858,6	1,3%	7 372,7	1,2%	5 301,5	0,9%
VO z vn	134 690,5	6,4%	132 854,5	6,3%	116 386,2	6,1%
MOP	31 244,1	4,6%	34 522,2	4,6%	38 260,1	4,8%
MOO	58 661,7	4,9%	69 854,8	4,9%	81 420,1	4,8%

zdroj dat: výkaz ERÚ-2

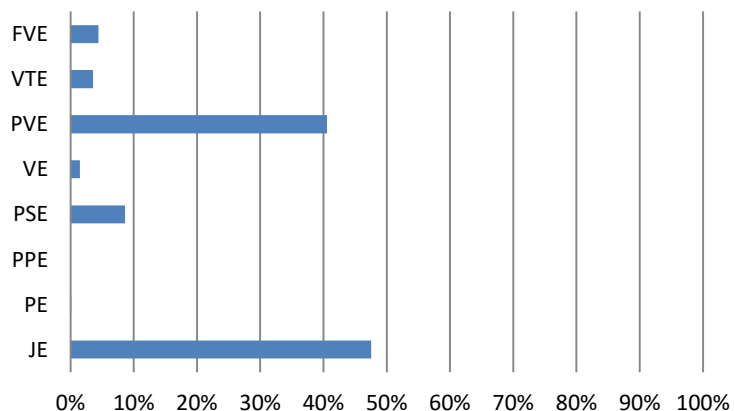
Podíl kraje na spotřebě elektřiny v ČR



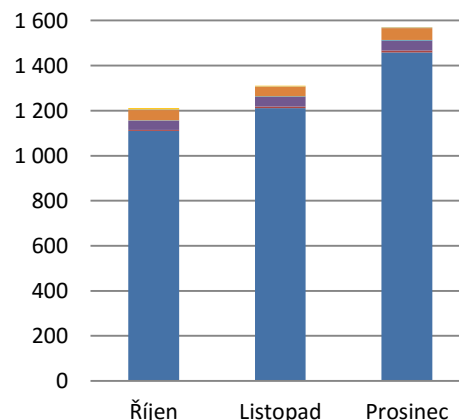
Podíl technologií na výrobě elektřiny brutto



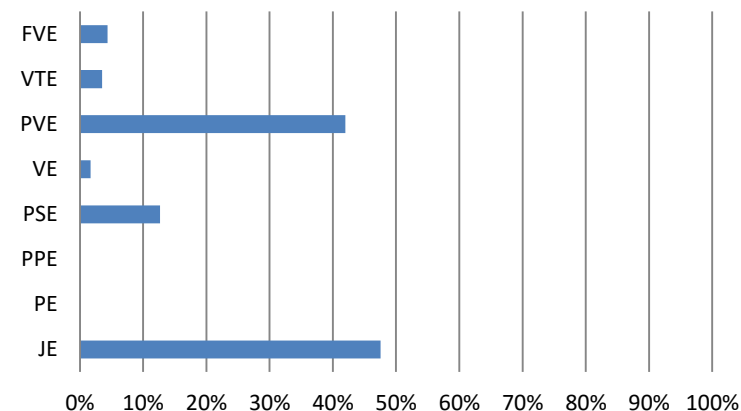
Podíl kraje na instalovaném výkonu v ČR



Výroba elektřiny brutto (GWh)



Podíl kraje na výrobě elektřiny brutto v ČR



## 14.6 Výroba a spotřeba: Královéhradecký kraj

IV. čtvrtletí 2017

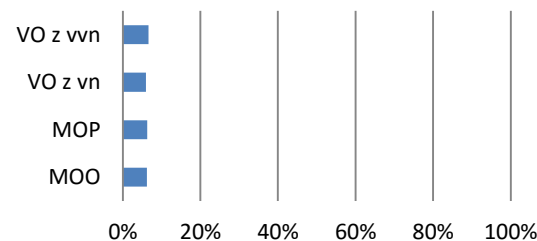
	Celkový instalovaný výkon [MW <sub>e</sub> ]						Výroba elektřiny brutto [MWh]					
	Říjen		Listopad		Prosinec		Říjen		Listopad		Prosinec	
	Kraj	Podíl v ČR	Kraj	Podíl v ČR	Kraj	Podíl v ČR	Kraj	Podíl v ČR	Kraj	Podíl v ČR	Kraj	Podíl v ČR
<b>Celkem</b>	<b>381,7</b>						<b>332 948,5</b>					
	<b>382,6</b>	1,8%	<b>382,5</b>	1,7%	<b>381,7</b>	1,7%	<b>114 672,9</b>	1,5%	<b>109 130,9</b>	1,3%	<b>109 144,7</b>	1,4%
JE	0,0	0,0%	0,0	0,0%	0,0	0,0%	0,0	0,0%	0,0	0,0%	0,0	0,0%
PE	199,6	1,9%	199,6	1,8%	199,6	1,8%	70 520,5	1,8%	62 620,6	1,5%	64 101,8	1,6%
PPE	0,0	0,0%	0,0	0,0%	0,0	0,0%	0,0	0,0%	0,0	0,0%	0,0	0,0%
PSE	53,7	6,0%	53,7	6,0%	53,7	6,0%	28 149,2	8,9%	29 342,0	8,7%	30 216,9	8,8%
VE	30,8	2,8%	30,8	2,8%	30,8	2,8%	9 682,3	7,4%	13 793,5	7,6%	11 559,7	6,2%
PVE	0,0	0,0%	0,0	0,0%	0,0	0,0%	0,0	0,0%	0,0	0,0%	0,0	0,0%
VTE	8,0	2,8%	8,0	2,6%	8,0	2,6%	1 497,0	2,3%	1 426,5	2,5%	2 036,5	2,4%
FVE	90,5	4,4%	90,3	4,4%	89,6	4,4%	4 823,9	3,7%	1 948,3	3,3%	1 229,9	2,9%

zdroj dat: výkaz ERÚ-1, OTE, a.s.

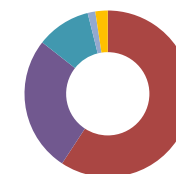
	Spotřeba elektřiny netto [MWh]					
	Říjen		Listopad		Prosinec	
	Kraj	Podíl v ČR	Kraj	Podíl v ČR	Kraj	Podíl v ČR
<b>Celkem</b>	<b>899 775,1</b>					
	<b>287 838,2</b>	6,1%	<b>307 444,3</b>	6,2%	<b>304 492,6</b>	6,1%
VO z vvn	44 285,5	6,5%	43 727,3	6,9%	36 953,5	6,4%
VO z vn	126 318,3	6,0%	127 928,7	6,0%	110 246,6	5,8%
MOP	42 330,4	6,3%	46 945,2	6,3%	49 765,8	6,2%
MOO	74 904,0	6,2%	88 843,1	6,2%	107 526,7	6,3%

zdroj dat: výkaz ERÚ-2

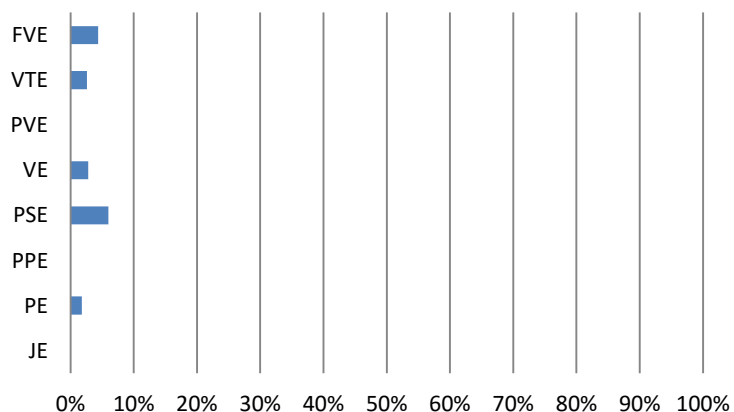
Podíl kraje na spotřebě elektřiny v ČR



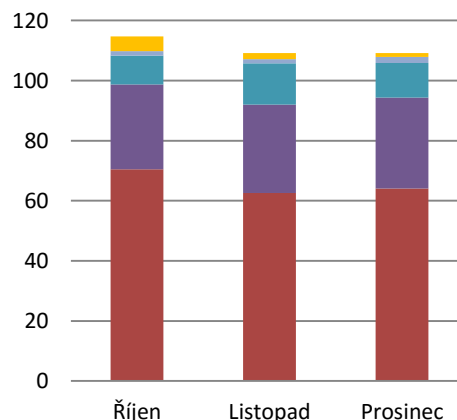
Podíl technologií na výrobě elektřiny brutto



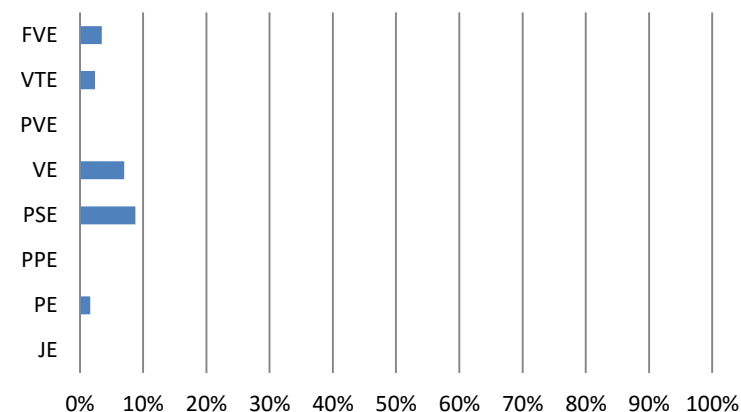
Podíl kraje na instalovaném výkonu v ČR



Výroba elektřiny brutto (GWh)



Podíl kraje na výrobě elektřiny brutto v ČR



## 14.7 Výroba a spotřeba: Liberecký kraj

IV. čtvrtletí 2017

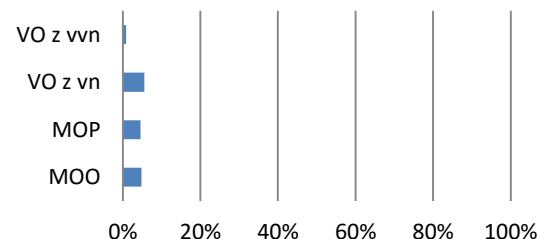
	Celkový instalovaný výkon [MW <sub>e</sub> ]						Výroba elektřiny brutto [MWh]					
	Říjen		Listopad		Prosinec		Říjen		Listopad		Prosinec	
	Kraj	Podíl v ČR	Kraj	Podíl v ČR	Kraj	Podíl v ČR	Kraj	Podíl v ČR	Kraj	Podíl v ČR	Kraj	Podíl v ČR
<b>Celkem</b>	<b>229,1</b>						<b>110 566,8</b>					
	<b>203,5</b>	<b>0,9%</b>	<b>229,6</b>	<b>1,0%</b>	<b>229,1</b>	<b>1,0%</b>	<b>32 367,3</b>	<b>0,4%</b>	<b>36 988,7</b>	<b>0,5%</b>	<b>41 210,8</b>	<b>0,5%</b>
JE	0,0	0,0%	0,0	0,0%	0,0	0,0%	0,0	0,0%	0,0	0,0%	0,0	0,0%
PE	9,8	0,1%	9,8	0,1%	9,8	0,1%	2 426,1	0,1%	2 168,4	0,1%	2 516,5	0,1%
PPE	0,0	0,0%	0,0	0,0%	0,0	0,0%	0,0	0,0%	0,0	0,0%	0,0	0,0%
PSE	33,1	3,7%	33,3	3,7%	33,3	3,7%	10 676,3	3,4%	13 299,5	4,0%	13 032,7	3,8%
VE	26,0	2,4%	26,0	2,4%	26,0	2,4%	7 744,9	5,9%	11 212,3	6,1%	10 733,1	5,8%
PVE	0,0	0,0%	0,0	0,0%	0,0	0,0%	0,0	0,0%	0,0	0,0%	0,0	0,0%
VTE	24,0	8,5%	50,1	16,3%	50,1	16,3%	6 138,3	9,5%	8 246,5	14,5%	13 573,5	16,0%
FVE	110,6	5,4%	110,4	5,4%	109,9	5,4%	5 381,7	4,2%	2 062,0	3,5%	1 355,0	3,2%

zdroj dat: výkaz ERÚ-1, OTE, a.s.

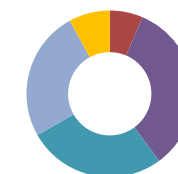
	Spotřeba elektřiny netto [MWh]					
	Říjen		Listopad		Prosinec	
	Kraj	Podíl v ČR	Kraj	Podíl v ČR	Kraj	Podíl v ČR
<b>Celkem</b>	<b>667 807,6</b>					
	<b>211 514,8</b>	<b>4,5%</b>	<b>227 863,5</b>	<b>4,6%</b>	<b>228 429,3</b>	<b>4,6%</b>
VO z vvn	3 559,0	0,5%	6 071,3	1,0%	6 672,5	1,2%
VO z vn	118 946,8	5,6%	118 610,8	5,6%	102 045,4	5,4%
MOP	31 028,0	4,6%	34 410,6	4,6%	36 478,1	4,6%
MOO	57 981,0	4,8%	68 770,9	4,8%	83 233,3	4,9%

zdroj dat: výkaz ERÚ-2

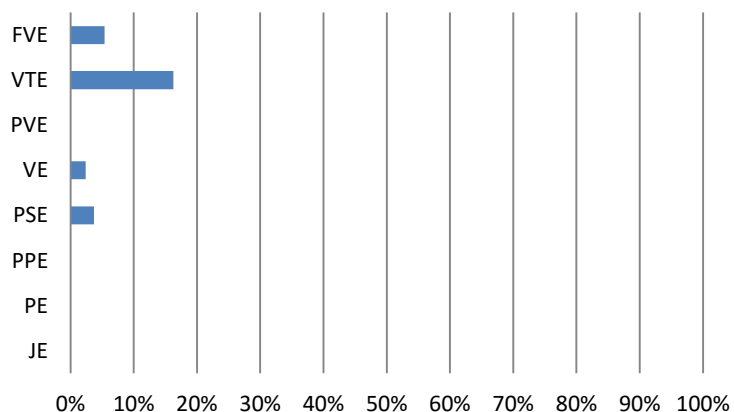
Podíl kraje na spotřebě elektřiny v ČR



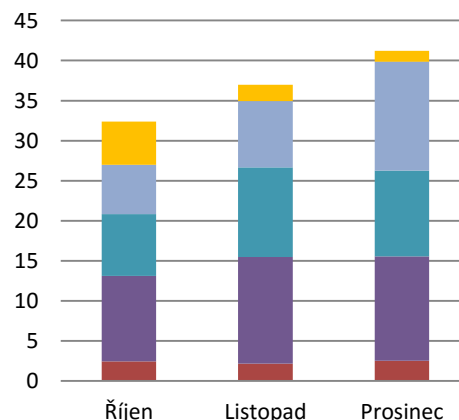
Podíl technologií na výrobě elektřiny brutto



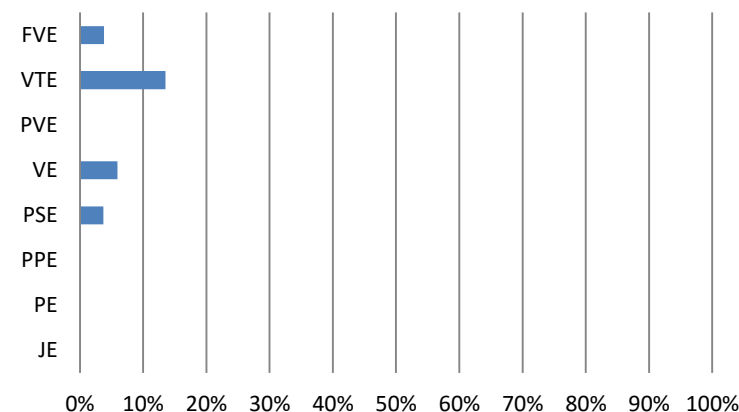
Podíl kraje na instalovaném výkonu v ČR



Výroba elektřiny brutto (GWh)



Podíl kraje na výrobě elektřiny brutto v ČR



## 14.8 Výroba a spotřeba: Moravskoslezský kraj

IV. čtvrtletí 2017

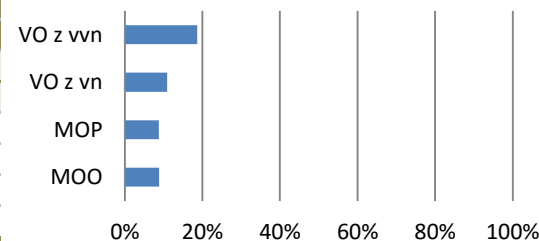
Kraj	Celkový instalovaný výkon [MW <sub>e</sub> ]						Výroba elektřiny brutto [MWh]					
	Říjen		Listopad		Prosinec		Říjen		Listopad		Prosinec	
	Kraj	Podíl v ČR	Kraj	Podíl v ČR	Kraj	Podíl v ČR	Kraj	Podíl v ČR	Kraj	Podíl v ČR	Kraj	Podíl v ČR
<b>Celkem</b>	<b>1 786,7</b>						<b>1 313 874,3</b>					
	<b>1 787,1</b>	<b>8,3%</b>	<b>1 787,1</b>	<b>8,0%</b>	<b>1 786,7</b>	<b>8,0%</b>	<b>362 501,3</b>	<b>4,7%</b>	<b>464 551,7</b>	<b>5,7%</b>	<b>486 821,3</b>	<b>6,5%</b>
JE	0,0	0,0%	0,0	0,0%	0,0	0,0%	0,0	0,0%	0,0	0,0%	0,0	0,0%
PE	1 606,1	15,4%	1 606,1	14,5%	1 606,1	14,5%	309 325,2	7,8%	410 956,8	9,7%	433 121,4	10,8%
PPE	0,0	0,0%	0,0	0,0%	0,0	0,0%	0,0	0,0%	0,0	0,0%	0,0	0,0%
PSE	81,8	9,2%	81,9	9,2%	82,1	9,2%	40 667,4	12,8%	42 505,9	12,6%	41 638,4	12,1%
VE	17,3	1,6%	17,3	1,6%	17,3	1,6%	2 865,0	2,2%	3 303,4	1,8%	3 736,7	2,0%
PVE	0,0	0,0%	0,0	0,0%	0,0	0,0%	0,0	0,0%	0,0	0,0%	0,0	0,0%
VTE	21,8	7,7%	21,8	7,1%	21,8	7,1%	5 934,1	9,2%	5 782,9	10,2%	7 295,6	8,6%
FVE	60,0	2,9%	60,0	2,9%	59,4	2,9%	3 709,7	2,9%	2 002,7	3,4%	1 029,2	2,4%

zdroj dat: výkaz ERÚ-1, OTE, a.s.

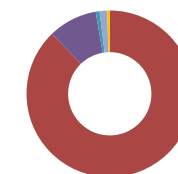
Kraj	Spotřeba elektřiny netto [MWh]					
	Říjen		Listopad		Prosinec	
	Kraj	Podíl v ČR	Kraj	Podíl v ČR	Kraj	Podíl v ČR
<b>Celkem</b>	<b>1 601 660,0</b>					
	<b>522 229,3</b>	<b>11,1%</b>	<b>532 673,0</b>	<b>10,8%</b>	<b>546 757,7</b>	<b>11,0%</b>
VO z vvn	124 822,5	18,3%	109 389,2	17,4%	117 968,9	20,5%
VO z vn	231 574,1	10,9%	231 177,3	10,9%	206 195,9	10,8%
MOP	59 507,5	8,8%	65 994,9	8,9%	69 960,0	8,8%
MOO	106 325,2	8,8%	126 111,7	8,8%	152 632,8	9,0%

zdroj dat: výkaz ERÚ-2

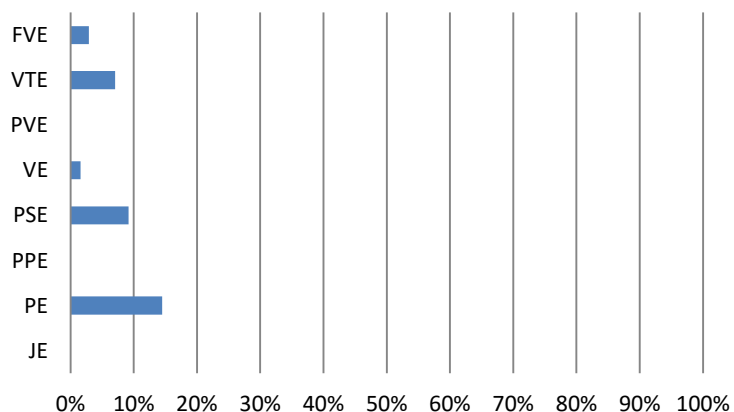
Podíl kraje na spotřebě elektřiny v ČR



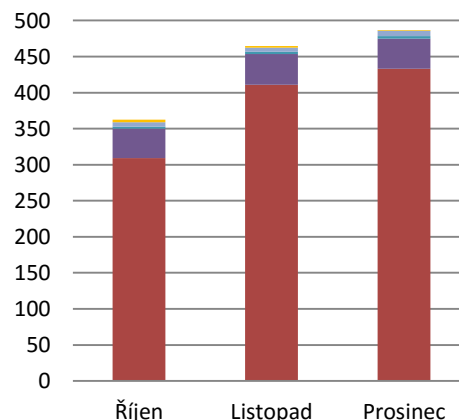
Podíl technologií na výrobě elektřiny brutto



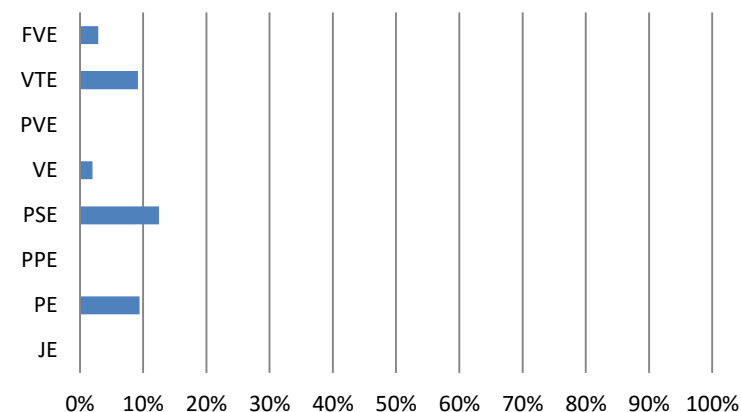
Podíl kraje na instalovaném výkonu v ČR



Výroba elektřiny brutto (GWh)



Podíl kraje na výrobě elektřiny brutto v ČR



# 14.9 Výroba a spotřeba: Olomoucký kraj

IV. čtvrtletí 2017

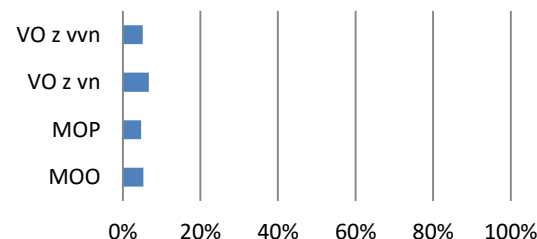
Kraj	Celkový instalovaný výkon [MW <sub>e</sub> ]						Výroba elektřiny brutto [MWh]					
	Říjen		Listopad		Prosinec		Říjen		Listopad		Prosinec	
	Kraj	Podíl v ČR	Kraj	Podíl v ČR	Kraj	Podíl v ČR	Kraj	Podíl v ČR	Kraj	Podíl v ČR	Kraj	Podíl v ČR
<b>Celkem</b>	<b>1 037,7</b>						<b>409 699,3</b>					
	<b>1 038,1</b>	<b>4,8%</b>	<b>1 038,6</b>	<b>4,7%</b>	<b>1 037,7</b>	<b>4,7%</b>	<b>99 477,4</b>	<b>1,3%</b>	<b>143 438,1</b>	<b>1,8%</b>	<b>166 783,7</b>	<b>2,2%</b>
JE	0,0	0,0%	0,0	0,0%	0,0	0,0%	0,0	0,0%	0,0	0,0%	0,0	0,0%
PE	111,8	1,1%	111,8	1,0%	111,8	1,0%	26 120,7	0,7%	38 383,8	0,9%	41 433,6	1,0%
PPE	0,0	0,0%	0,0	0,0%	0,0	0,0%	0,0	0,0%	0,0	0,0%	0,0	0,0%
PSE	110,9	12,4%	111,5	12,5%	111,5	12,5%	23 348,5	7,4%	25 545,1	7,6%	26 806,3	7,8%
VE	12,5	1,1%	12,5	1,1%	12,0	1,1%	3 143,1	2,4%	4 385,2	2,4%	4 578,4	2,5%
PVE	650,0	55,5%	650,0	55,5%	650,0	55,5%	31 838,7	38,7%	64 402,6	57,2%	80 893,0	58,6%
VTE	43,8	15,5%	43,8	14,2%	43,8	14,2%	8 417,2	13,0%	7 340,7	12,9%	10 969,4	12,9%
FVE	109,1	5,3%	109,0	5,3%	108,5	5,3%	6 609,2	5,1%	3 380,9	5,7%	2 103,1	5,0%

zdroj dat: výkaz ERÚ-1, OTE, a.s.

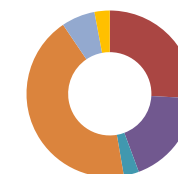
Kraj	Spotřeba elektřiny netto [MWh]					
	Říjen		Listopad		Prosinec	
	Kraj	Podíl v ČR	Kraj	Podíl v ČR	Kraj	Podíl v ČR
<b>Celkem</b>	<b>846 751,6</b>					
	<b>272 964,8</b>	<b>5,8%</b>	<b>288 696,9</b>	<b>5,9%</b>	<b>285 089,9</b>	<b>5,7%</b>
VO z vvn	34 186,0	5,0%	32 983,7	5,2%	30 113,7	5,2%
VO z vn	142 491,3	6,7%	144 157,8	6,8%	126 109,7	6,6%
MOP	32 281,0	4,8%	35 573,4	4,8%	37 632,6	4,7%
MOO	64 006,5	5,3%	75 982,0	5,3%	91 233,9	5,4%

zdroj dat: výkaz ERÚ-2

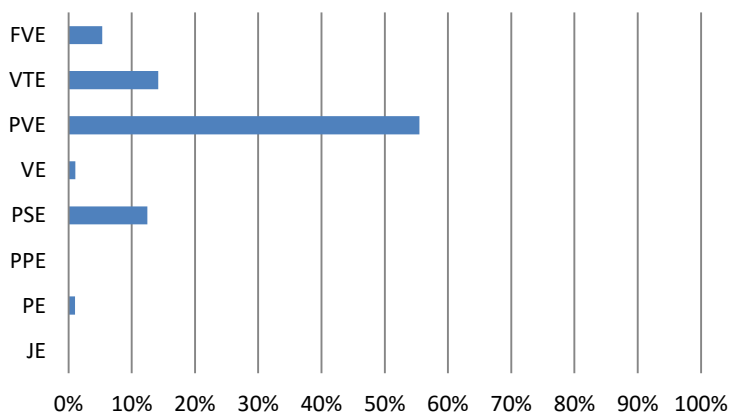
Podíl kraje na spotřebě elektřiny v ČR



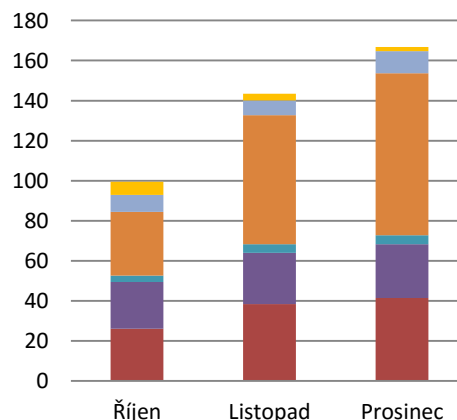
Podíl technologií na výrobě elektřiny brutto



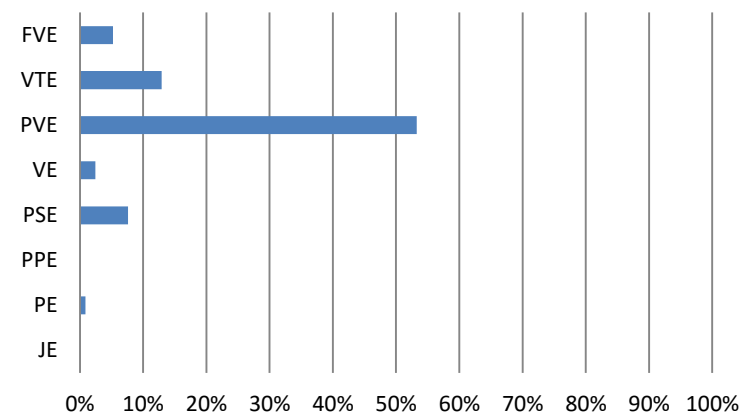
Podíl kraje na instalovaném výkonu v ČR



Výroba elektřiny brutto (GWh)



Podíl kraje na výrobě elektřiny brutto v ČR



## 14.10 Výroba a spotřeba: Pardubický kraj

IV. čtvrtletí 2017

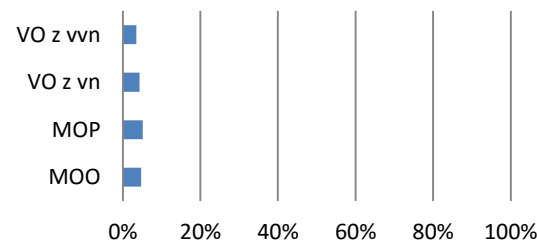
	Celkový instalovaný výkon [MW <sub>e</sub> ]						Výroba elektřiny brutto [MWh]					
	Říjen		Listopad		Prosinec		Říjen		Listopad		Prosinec	
	Kraj	Podíl v ČR	Kraj	Podíl v ČR	Kraj	Podíl v ČR	Kraj	Podíl v ČR	Kraj	Podíl v ČR	Kraj	Podíl v ČR
<b>Celkem</b>	<b>1 472,1</b>						<b>1 737 465,8</b>					
	<b>1 472,8</b>	<b>6,8%</b>	<b>1 472,5</b>	<b>6,6%</b>	<b>1 472,1</b>	<b>6,6%</b>	<b>588 215,7</b>	<b>7,7%</b>	<b>678 711,3</b>	<b>8,3%</b>	<b>470 538,8</b>	<b>6,2%</b>
JE	0,0	0,0%	0,0	0,0%	0,0	0,0%	0,0	0,0%	0,0	0,0%	0,0	0,0%
PE	1 273,7	12,2%	1 273,7	11,5%	1 273,7	11,5%	545 872,4	13,7%	637 402,6	15,0%	426 334,3	10,7%
PPE	0,0	0,0%	0,0	0,0%	0,0	0,0%	0,0	0,0%	0,0	0,0%	0,0	0,0%
PSE	55,0	6,2%	55,0	6,2%	55,2	6,2%	29 207,7	9,2%	29 902,5	8,9%	31 103,6	9,0%
VE	29,4	2,7%	29,4	2,7%	29,4	2,7%	5 616,7	4,3%	7 652,1	4,2%	8 704,5	4,7%
PVE	0,0	0,0%	0,0	0,0%	0,0	0,0%	0,0	0,0%	0,0	0,0%	0,0	0,0%
VTE	19,3	6,8%	19,2	6,2%	19,2	6,2%	2 400,4	3,7%	1 629,3	2,9%	3 017,8	3,5%
FVE	95,5	4,6%	95,2	4,6%	94,6	4,6%	5 118,6	4,0%	2 124,7	3,6%	1 378,7	3,3%

zdroj dat: výkaz ERÚ-1, OTE, a.s.

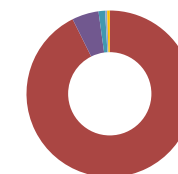
	Spotřeba elektřiny netto [MWh]					
	Říjen		Listopad		Prosinec	
	Kraj	Podíl v ČR	Kraj	Podíl v ČR	Kraj	Podíl v ČR
<b>Celkem</b>	<b>650 804,0</b>					
	<b>208 280,3</b>	<b>4,4%</b>	<b>222 612,6</b>	<b>4,5%</b>	<b>219 911,1</b>	<b>4,4%</b>
VO z vvn	25 019,1	3,7%	23 630,8	3,8%	16 672,5	2,9%
VO z vn	91 474,4	4,3%	92 806,2	4,4%	80 553,4	4,2%
MOP	34 929,7	5,2%	38 737,6	5,2%	41 065,1	5,1%
MOO	56 857,2	4,7%	67 438,0	4,7%	81 620,1	4,8%

zdroj dat: výkaz ERÚ-2

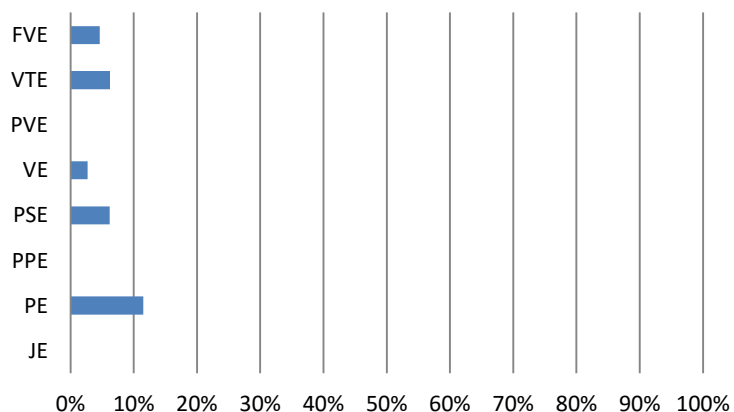
Podíl kraje na spotřebě elektřiny v ČR



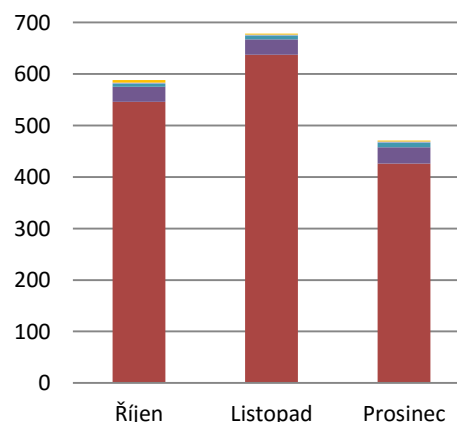
Podíl technologií na výrobě elektřiny brutto



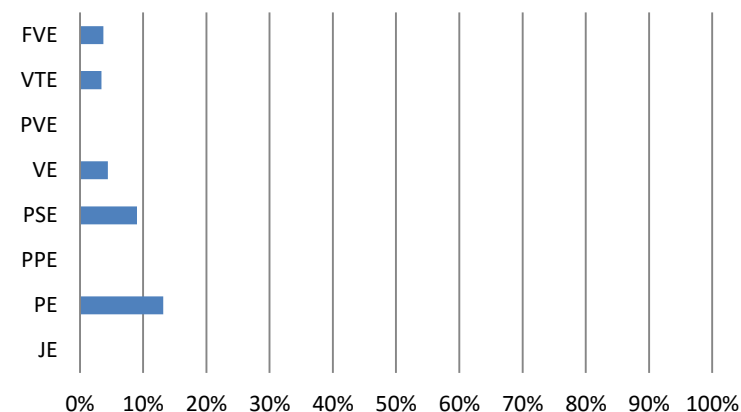
Podíl kraje na instalovaném výkonu v ČR



Výroba elektřiny brutto (GWh)



Podíl kraje na výrobě elektřiny brutto v ČR





## 14.11 Výroba a spotřeba: Plzeňský kraj

IV. čtvrtletí 2017

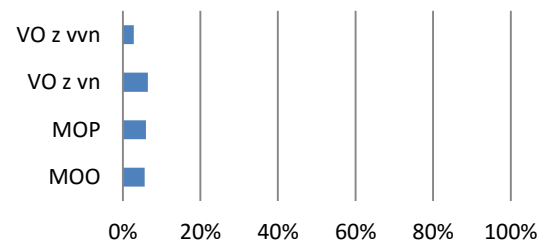
	Celkový instalovaný výkon [MW <sub>e</sub> ]						Výroba elektřiny brutto [MWh]					
	Říjen		Listopad		Prosinec		Říjen		Listopad		Prosinec	
	Kraj	Podíl v ČR	Kraj	Podíl v ČR	Kraj	Podíl v ČR	Kraj	Podíl v ČR	Kraj	Podíl v ČR	Kraj	Podíl v ČR
<b>Celkem</b>	<b>552,8</b>						<b>317 984,0</b>					
	<b>553,9</b>	2,6%	<b>553,7</b>	2,5%	<b>552,8</b>	2,5%	<b>100 754,8</b>	1,3%	<b>102 067,5</b>	1,2%	<b>115 161,8</b>	1,5%
JE	0,0	0,0%	0,0	0,0%	0,0	0,0%	0,0	0,0%	0,0	0,0%	0,0	0,0%
PE	255,2	2,4%	255,2	2,3%	255,2	2,3%	62 314,1	1,6%	66 177,4	1,6%	79 316,1	2,0%
PPE	0,0	0,0%	0,0	0,0%	0,0	0,0%	0,0	0,0%	0,0	0,0%	0,0	0,0%
PSE	66,4	7,5%	66,4	7,4%	66,6	7,4%	20 661,0	6,5%	22 685,3	6,7%	22 949,3	6,7%
VE	20,2	1,8%	20,2	1,8%	20,2	1,8%	4 635,2	3,6%	7 535,3	4,1%	8 827,3	4,7%
PVE	1,5	0,1%	1,5	0,1%	1,5	0,1%	0,0	0,0%	1,6	0,0%	1,2	0,0%
VTE	0,8	0,3%	0,8	0,3%	0,8	0,3%	143,3	0,2%	121,0	0,2%	179,5	0,2%
FVE	209,8	10,2%	209,6	10,2%	208,5	10,2%	13 001,2	10,1%	5 547,0	9,3%	3 888,3	9,2%

zdroj dat: výkaz ERÚ-1, OTE, a.s.

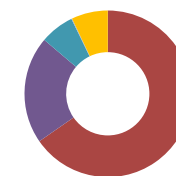
	Spotřeba elektřiny netto [MWh]					
	Říjen		Listopad		Prosinec	
	Kraj	Podíl v ČR	Kraj	Podíl v ČR	Kraj	Podíl v ČR
<b>Celkem</b>	<b>826 001,8</b>					
	<b>265 346,4</b>	5,7%	<b>282 240,3</b>	5,7%	<b>278 415,1</b>	5,6%
VO z vvn	19 050,4	2,8%	17 901,3	2,8%	16 204,5	2,8%
VO z vn	138 369,7	6,5%	139 426,6	6,6%	117 725,7	6,2%
MOP	40 196,8	5,9%	44 578,9	6,0%	47 257,4	5,9%
MOO	67 729,4	5,6%	80 333,5	5,6%	97 227,5	5,7%

zdroj dat: výkaz ERÚ-2

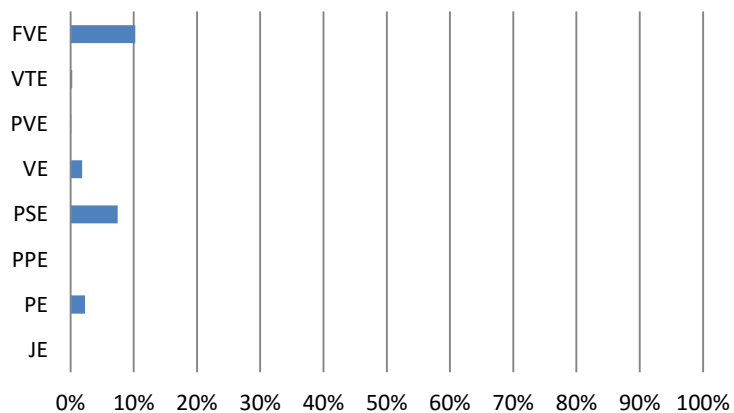
Podíl kraje na spotřebě elektřiny v ČR



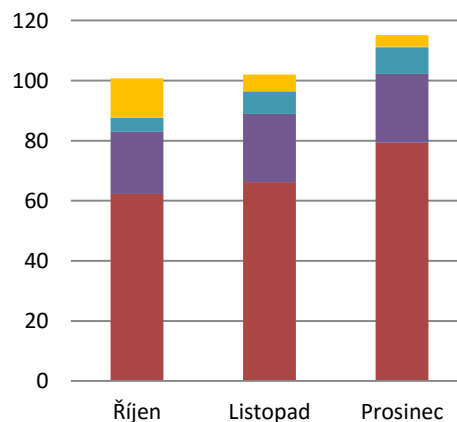
Podíl technologií na výrobě elektřiny brutto



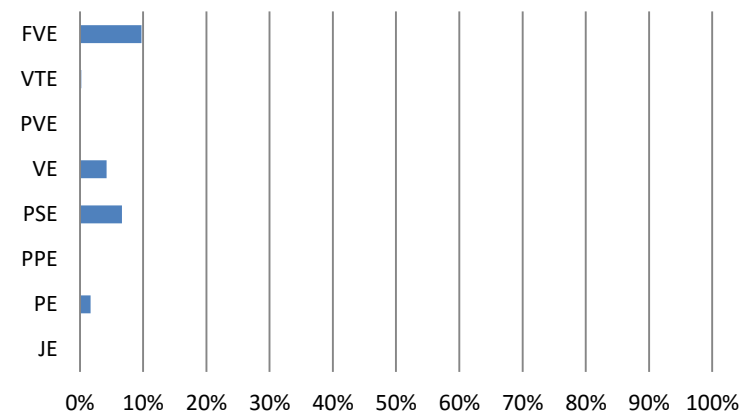
Podíl kraje na instalovaném výkonu v ČR



Výroba elektřiny brutto (GWh)



Podíl kraje na výrobě elektřiny brutto v ČR



# 14.12 Výroba a spotřeba: Středočeský kraj

IV. čtvrtletí 2017

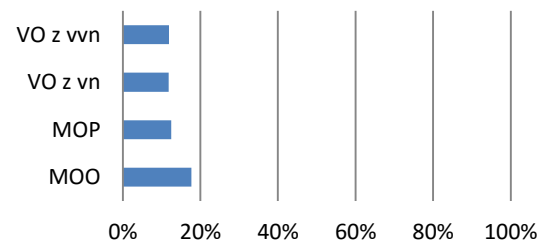
Kraj	Celkový instalovaný výkon [MW <sub>e</sub> ]						Výroba elektřiny brutto [MWh]					
	Říjen		Listopad		Prosinec		Říjen		Listopad		Prosinec	
	Kraj	Podíl v ČR	Kraj	Podíl v ČR	Kraj	Podíl v ČR	Kraj	Podíl v ČR	Kraj	Podíl v ČR	Kraj	Podíl v ČR
<b>Celkem</b>	<b>2 861,4</b>						<b>2 132 578,6</b>					
	<b>2 861,7</b>	<b>13,3%</b>	<b>2 861,4</b>	<b>12,9%</b>	<b>2 861,4</b>	<b>12,9%</b>	<b>741 269,0</b>	<b>9,6%</b>	<b>688 610,7</b>	<b>8,4%</b>	<b>702 698,9</b>	<b>9,3%</b>
JE	0,0	0,0%	0,0	0,0%	0,0	0,0%	0,0	0,0%	0,0	0,0%	0,0	0,0%
PE	1 727,6	16,6%	1 727,8	15,6%	1 729,1	15,6%	642 331,4	16,2%	569 530,6	13,4%	586 399,0	14,7%
PPE	0,0	0,0%	0,0	0,0%	0,0	0,0%	0,0	0,0%	0,0	0,0%	0,0	0,0%
PSE	195,2	21,9%	195,2	21,9%	195,3	21,8%	33 338,8	10,5%	35 467,7	10,5%	36 595,7	10,6%
VE	643,1	58,9%	643,1	58,9%	643,1	59,0%	44 784,0	34,3%	71 065,0	38,9%	67 740,0	36,4%
PVE	45,0	3,8%	45,0	3,8%	45,0	3,8%	5 484,2	6,7%	5 078,6	4,5%	5 406,0	3,9%
VTE	6,1	2,1%	6,1	2,0%	6,1	2,0%	669,4	1,0%	727,1	1,3%	1 557,5	1,8%
FVE	244,7	11,9%	244,2	11,9%	242,8	11,9%	14 661,2	11,3%	6 741,7	11,3%	5 000,7	11,9%

zdroj dat: výkaz ERÚ-1, OTE, a.s.

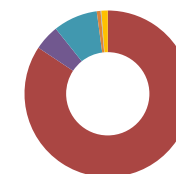
Kraj	Spotřeba elektřiny netto [MWh]					
	Říjen		Listopad		Prosinec	
	Kraj	Podíl v ČR	Kraj	Podíl v ČR	Kraj	Podíl v ČR
<b>Celkem</b>	<b>1 994 189,1</b>					
	<b>633 450,3</b>	<b>13,5%</b>	<b>671 426,2</b>	<b>13,6%</b>	<b>689 312,6</b>	<b>13,8%</b>
VO z vvn	88 827,4	13,0%	75 923,4	12,1%	60 244,3	10,5%
VO z vn	248 853,2	11,8%	251 172,7	11,8%	226 333,4	11,9%
MOP	84 081,5	12,4%	93 247,9	12,5%	98 850,5	12,4%
MOO	211 688,3	17,5%	251 082,2	17,5%	303 884,4	17,9%

zdroj dat: výkaz ERÚ-2

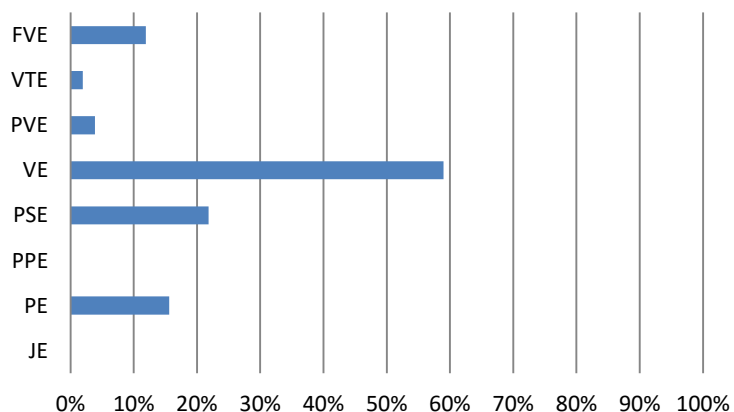
Podíl kraje na spotřebě elektřiny v ČR



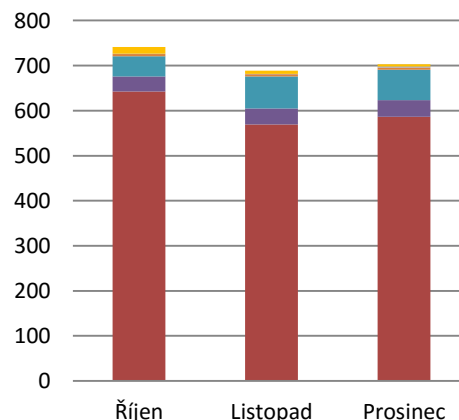
Podíl technologií na výrobě elektřiny brutto



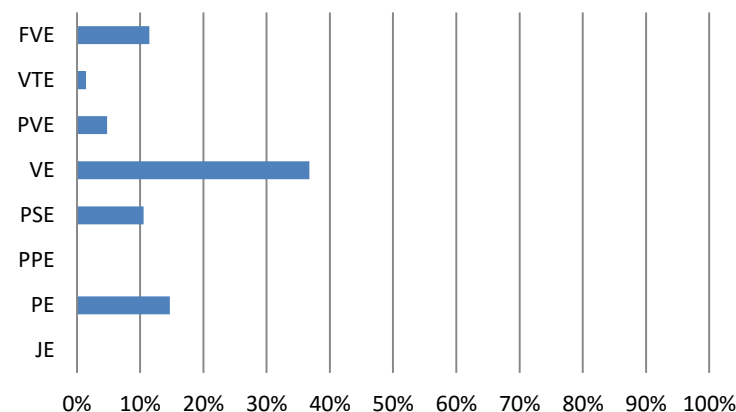
Podíl kraje na instalovaném výkonu v ČR



Výroba elektřiny brutto (GWh)



Podíl kraje na výrobě elektřiny brutto v ČR



# 14.13 Výroba a spotřeba: Ústecký kraj

IV. čtvrtletí 2017

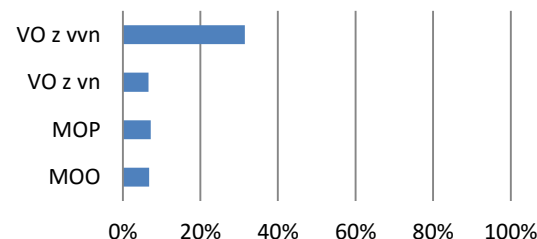
	Celkový instalovaný výkon [MW <sub>e</sub> ]						Výroba elektřiny brutto [MWh]					
	Říjen		Listopad		Prosinec		Říjen		Listopad		Prosinec	
	Kraj	Podíl v ČR	Kraj	Podíl v ČR	Kraj	Podíl v ČR	Kraj	Podíl v ČR	Kraj	Podíl v ČR	Kraj	Podíl v ČR
<b>Celkem</b>	<b>5 847,5</b>						<b>6 464 265,2</b>					
	<b>5 186,7</b>	24,1%	<b>5 846,4</b>	26,3%	<b>5 847,5</b>	26,3%	<b>2 090 283,9</b>	27,2%	<b>2 297 991,1</b>	28,1%	<b>2 075 990,2</b>	27,5%
JE	0,0	0,0%	0,0	0,0%	0,0	0,0%	0,0	0,0%	0,0	0,0%	0,0	0,0%
PE	3 964,6	38,1%	4 624,6	41,8%	4 624,6	41,8%	1 911 884,5	48,1%	2 026 623,2	47,7%	1 903 514,6	47,6%
PPE	845,0	62,0%	845,0	62,0%	845,0	62,0%	103 835,7	38,6%	196 675,8	49,4%	84 706,3	29,0%
PSE	43,6	4,9%	43,6	4,9%	45,2	5,0%	14 216,1	4,5%	16 775,8	5,0%	17 694,7	5,1%
VE	77,4	7,1%	77,4	7,1%	77,5	7,1%	26 520,0	20,3%	35 422,1	19,4%	38 406,5	20,6%
PVE	0,0	0,0%	0,0	0,0%	0,0	0,0%	0,0	0,0%	0,0	0,0%	0,0	0,0%
VTE	86,8	30,8%	86,8	28,2%	86,8	28,2%	24 523,2	37,9%	18 946,1	33,3%	28 696,2	33,7%
FVE	169,3	8,2%	169,0	8,2%	168,5	8,3%	9 304,5	7,2%	3 548,1	6,0%	2 971,9	7,1%

zdroj dat: výkaz ERÚ-1, OTE, a.s.

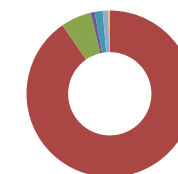
	Spotřeba elektřiny netto [MWh]					
	Říjen		Listopad		Prosinec	
	Kraj	Podíl v ČR	Kraj	Podíl v ČR	Kraj	Podíl v ČR
<b>Celkem</b>	<b>1 460 020,9</b>					
	<b>483 317,2</b>	10,3%	<b>489 490,7</b>	9,9%	<b>487 213,0</b>	9,8%
VO z vvn	211 650,8	31,0%	196 179,5	31,2%	186 091,3	32,3%
VO z vn	140 988,9	6,7%	142 085,1	6,7%	126 245,0	6,6%
MOP	48 940,5	7,2%	54 278,3	7,3%	57 540,9	7,2%
MOO	81 737,0	6,8%	96 947,7	6,8%	117 335,7	6,9%

zdroj dat: výkaz ERÚ-2

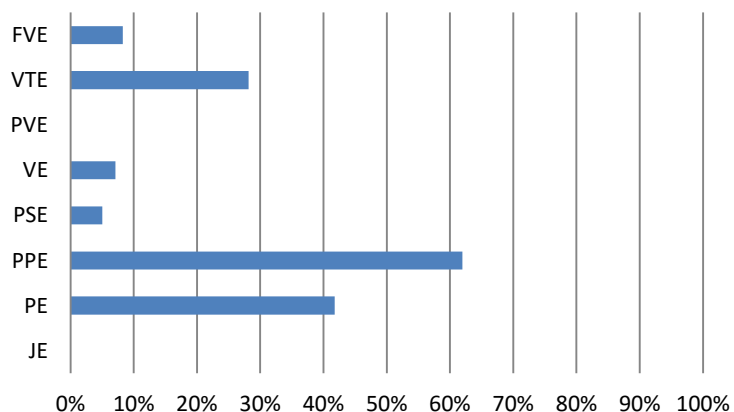
Podíl kraje na spotřebě elektřiny v ČR



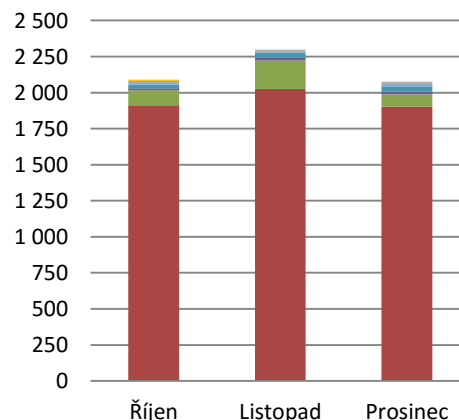
Podíl technologií na výrobě elektřiny brutto



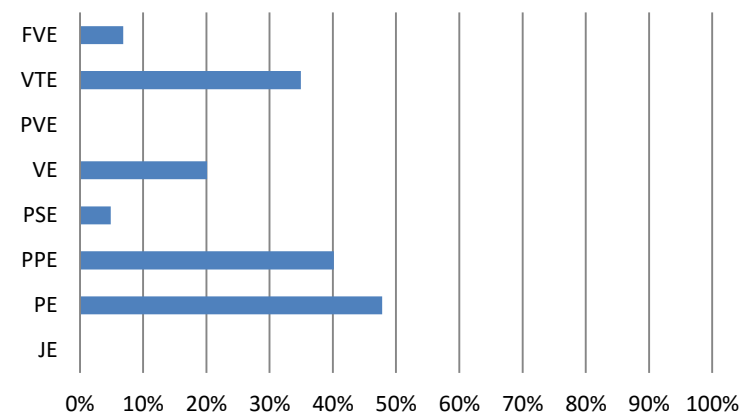
Podíl kraje na instalovaném výkonu v ČR



Výroba elektřiny brutto (GWh)



Podíl kraje na výrobě elektřiny brutto v ČR



## 14.14 Výroba a spotřeba: Zlínský kraj

IV. čtvrtletí 2017

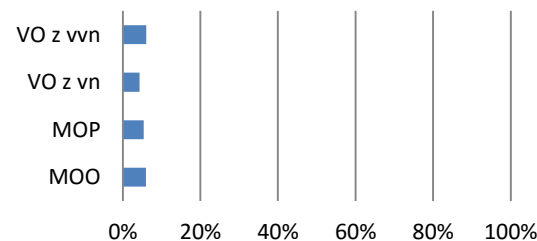
	Celkový instalovaný výkon [MW <sub>e</sub> ]						Výroba elektřiny brutto [MWh]					
	Říjen		Listopad		Prosinec		Říjen		Listopad		Prosinec	
	Kraj	Podíl v ČR	Kraj	Podíl v ČR	Kraj	Podíl v ČR	Kraj	Podíl v ČR	Kraj	Podíl v ČR	Kraj	Podíl v ČR
<b>Celkem</b>	<b>330,1</b>						<b>163 828,8</b>					
	<b>337,3</b>	1,6%	<b>331,8</b>	1,5%	<b>330,1</b>	1,5%	<b>51 762,5</b>	0,7%	<b>53 430,0</b>	0,7%	<b>58 636,3</b>	0,8%
JE	0,0	0,0%	0,0	0,0%	0,0	0,0%	0,0	0,0%	0,0	0,0%	0,0	0,0%
PE	142,9	1,4%	137,6	1,2%	137,6	1,2%	27 460,0	0,7%	33 083,5	0,8%	40 948,6	1,0%
PPE	0,0	0,0%	0,0	0,0%	0,0	0,0%	0,0	0,0%	0,0	0,0%	0,0	0,0%
PSE	30,3	3,4%	30,3	3,4%	30,4	3,4%	11 810,1	3,7%	11 481,2	3,4%	11 166,1	3,2%
VE	7,7	0,7%	7,7	0,7%	7,7	0,7%	2 333,0	1,8%	3 297,9	1,8%	3 481,4	1,9%
PVE	0,0	0,0%	0,0	0,0%	0,0	0,0%	0,0	0,0%	0,0	0,0%	0,0	0,0%
VTE	0,2	0,1%	0,2	0,1%	0,2	0,1%	25,7	0,0%	30,6	0,1%	32,9	0,0%
FVE	156,2	7,6%	156,0	7,6%	154,2	7,6%	10 133,6	7,8%	5 536,7	9,3%	3 007,2	7,1%

zdroj dat: výkaz ERÚ-1, OTE, a.s.

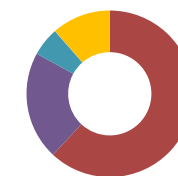
	Spotřeba elektřiny netto [MWh]					
	Říjen		Listopad		Prosinec	
	Kraj	Podíl v ČR	Kraj	Podíl v ČR	Kraj	Podíl v ČR
<b>Celkem</b>	<b>758 483,8</b>					
	<b>249 428,6</b>	5,3%	<b>258 391,4</b>	5,2%	<b>250 663,8</b>	5,0%
VO z vvn	45 067,3	6,6%	39 163,7	6,2%	30 097,0	5,2%
VO z vn	94 988,6	4,5%	93 079,4	4,4%	75 695,0	4,0%
MOP	36 672,0	5,4%	39 576,2	5,3%	43 961,1	5,5%
MOO	72 700,7	6,0%	86 572,1	6,0%	100 910,7	5,9%

zdroj dat: výkaz ERÚ-2

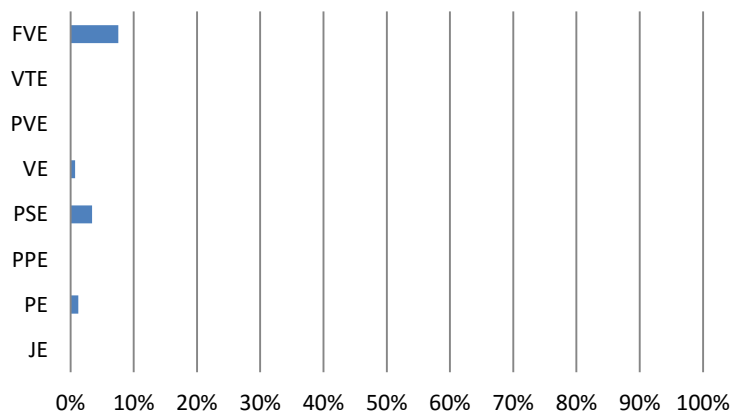
Podíl kraje na spotřebě elektřiny v ČR



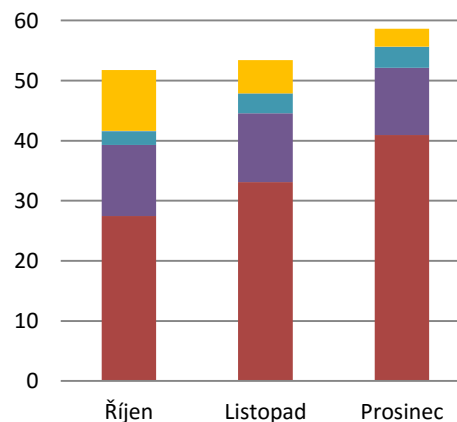
Podíl technologií na výrobě elektřiny brutto



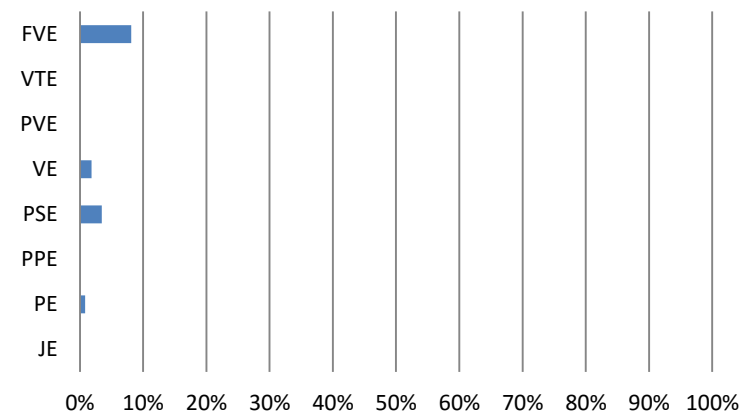
Podíl kraje na instalovaném výkonu v ČR



Výroba elektřiny brutto (GWh)



Podíl kraje na výrobě elektřiny brutto v ČR



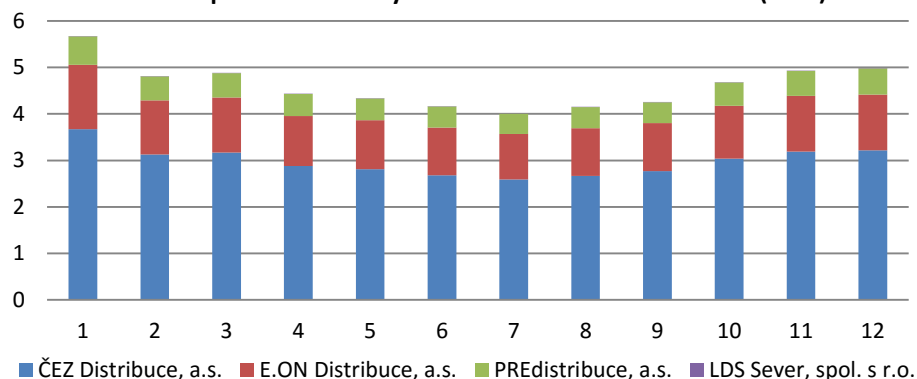
# 15. Spotřeba elektřiny netto v jednotlivých soustavách RDS [MWh]

IV. čtvrtletí 2017

	I. čtvrtletí			II. čtvrtletí			III. čtvrtletí			IV. čtvrtletí			Celkem
	Leden	Únor	Březen	Duben	Květen	Červen	Červenec	Srpen	Září	Říjen	Listopad	Prosinec	
<b>Celkem RDS</b>	<b>15 364 300,2</b>			<b>12 937 073,0</b>			<b>12 420 896,6</b>			<b>14 591 579,7</b>			<b>55 313 849,4</b>
VO z vvn	668 425,8	595 379,7	674 246,3	637 585,0	671 862,1	694 829,8	679 444,0	641 131,0	669 920,2	683 695,6	629 294,9	575 958,8	7 821 773,1
VO z vn	2 185 704,6	1 962 966,5	2 117 468,3	1 908 395,9	2 015 874,8	2 014 927,3	1 857 790,7	2 003 686,6	1 960 460,5	2 115 561,7	2 122 739,0	1 906 184,5	24 171 760,4
MOP	916 584,9	749 308,3	748 529,0	642 299,7	592 486,4	555 524,9	534 989,3	567 302,1	583 553,0	676 141,1	743 525,8	798 801,3	8 109 045,8
MOO	1 902 086,7	1 504 744,1	1 338 856,0	1 246 944,5	1 056 809,2	899 533,3	943 164,9	938 357,3	1 041 096,9	1 208 420,2	1 431 144,4	1 700 112,5	15 211 270,1
<b>ČEZ Distribuce, a.s.</b>	<b>3 672 729,8</b>	<b>3 126 079,1</b>	<b>3 166 938,0</b>	<b>2 877 559,2</b>	<b>2 809 465,3</b>	<b>2 682 771,3</b>	<b>2 591 101,3</b>	<b>2 665 585,7</b>	<b>2 770 707,6</b>	<b>3 038 350,8</b>	<b>3 189 887,0</b>	<b>3 214 168,6</b>	<b>35 805 344,0</b>
VO z vvn	583 346,7	525 061,0	565 842,4	536 318,6	560 108,7	572 292,1	571 003,2	530 958,9	558 022,5	576 147,1	531 164,5	494 230,3	6 604 496,0
VO z vn	1 328 999,0	1 199 666,5	1 297 849,7	1 163 655,2	1 228 977,9	1 218 533,4	1 107 358,2	1 211 513,4	1 202 923,2	1 293 032,0	1 303 127,7	1 146 597,8	14 702 233,8
MOP	551 443,4	454 338,1	437 859,1	379 232,0	354 048,7	324 403,2	316 794,9	338 591,1	352 722,5	404 184,8	448 248,3	475 180,3	4 837 046,3
MOO	1 208 940,8	947 013,5	865 386,8	798 353,4	666 330,1	567 542,6	595 945,1	584 522,3	657 039,5	764 987,0	907 346,5	1 098 160,2	9 661 567,8
<b>E.ON Distribuce, a.s.</b>	<b>1 382 567,3</b>	<b>1 166 108,8</b>	<b>1 184 895,2</b>	<b>1 077 118,9</b>	<b>1 051 960,9</b>	<b>1 020 281,7</b>	<b>977 042,2</b>	<b>1 024 319,6</b>	<b>1 029 903,5</b>	<b>1 138 727,4</b>	<b>1 199 218,1</b>	<b>1 201 888,0</b>	<b>13 454 031,5</b>
VO z vvn	78 486,4	63 542,8	99 772,4	92 375,4	103 483,6	114 070,0	99 687,6	102 051,0	102 767,8	97 595,6	88 222,5	71 287,0	1 113 342,2
VO z vn	548 406,2	495 876,5	537 454,9	483 702,6	512 834,2	517 531,3	479 756,3	510 982,3	498 446,1	543 250,4	537 991,7	476 065,2	6 142 297,7
MOP	247 211,4	189 976,6	197 597,4	174 986,4	158 768,5	158 057,9	146 038,2	154 042,8	155 264,9	178 478,1	192 288,4	214 925,1	2 167 635,6
MOO	508 463,4	416 712,9	350 070,6	326 054,5	276 874,6	230 622,5	251 560,1	257 243,5	273 424,6	319 403,2	380 715,5	439 610,7	4 030 756,1
<b>PREdistribuce, a.s.</b>	<b>611 781,3</b>	<b>515 101,9</b>	<b>521 854,1</b>	<b>475 369,8</b>	<b>470 356,0</b>	<b>456 287,7</b>	<b>443 579,2</b>	<b>455 874,3</b>	<b>449 467,5</b>	<b>501 029,5</b>	<b>531 937,6</b>	<b>559 800,1</b>	<b>5 992 438,8</b>
VO z vvn	6 592,7	6 775,8	8 631,5	8 891,1	8 269,8	8 467,7	8 753,2	8 121,1	9 129,9	9 952,8	9 907,8	10 441,5	103 935,0
VO z vn	302 686,6	262 408,3	276 843,6	255 942,1	268 881,6	273 451,8	267 066,2	276 561,7	254 204,9	273 646,7	276 047,4	278 416,9	3 266 157,7
MOP	117 819,6	104 900,0	112 980,4	88 000,0	79 600,0	73 000,0	72 100,0	74 600,0	75 500,0	93 400,0	102 900,0	108 600,0	1 103 400,0
MOO	184 682,5	141 017,7	123 398,6	122 536,6	113 604,6	101 368,2	95 659,7	96 591,5	110 632,8	124 030,0	143 082,3	162 341,6	1 518 946,2
<b>LDS Sever, spol. s r.o.</b>	<b>5 723,5</b>	<b>5 108,9</b>	<b>5 412,3</b>	<b>5 177,2</b>	<b>5 250,4</b>	<b>5 474,6</b>	<b>3 666,2</b>	<b>4 697,5</b>	<b>4 952,0</b>	<b>5 710,8</b>	<b>5 661,4</b>	<b>5 200,4</b>	<b>62 035,1</b>
VO z vvn	0,0	0,0	0,0	0,0	0,0	0,0	0,0	0,0	0,0	0,0	0,0	0,0	0,0
VO z vn	5 612,8	5 015,2	5 320,2	5 096,0	5 181,2	5 410,8	3 610,0	4 629,3	4 886,4	5 632,6	5 572,3	5 104,5	61 071,2
MOP	110,7	93,6	92,1	81,2	69,2	63,8	56,2	68,2	65,6	78,2	89,1	95,9	963,9
MOO	0,0	0,0	0,0	0,0	0,0	0,0	0,0	0,0	0,0	0,0	0,0	0,0	0,0

zdroj dat: výkaz ERÚ-2

Spotřeba elektřiny netto v soustavách RDS celkem (TWh)



Struktura spotřeby ČEZ Distribuce, a.s.



Struktura spotřeby E.ON Distribuce, a.s.



Struktura spotřeby PREdistribuce, a.s.



Struktura spotřeby LDS Sever, spol. s r.o.



## 16. Bilance fyzických toků PS a RDS

IV. čtvrtletí 2017

	I. čtvrtletí			II. čtvrtletí			III. čtvrtletí			IV. čtvrtletí			Celkem
	Leden	Únor	Březen	Duben	Květen	Červen	Červenec	Srpen	Září	Říjen	Listopad	Prosinec	
<b>Vstup do PS [GWh]</b>	<b>19 097,0</b>			<b>16 236,1</b>			<b>15 080,7</b>			<b>18 239,9</b>			<b>68 653,7</b>
	<b>7 094,7</b>	<b>6 131,2</b>	<b>5 871,1</b>	<b>6 032,1</b>	<b>5 204,1</b>	<b>4 999,9</b>	<b>4 606,3</b>	<b>5 027,4</b>	<b>5 447,0</b>	<b>6 099,3</b>	<b>6 247,2</b>	<b>5 893,4</b>	
Dodávka elektřiny od výrobců	5 158,8	4 380,7	4 649,2	4 875,9	3 886,4	3 323,1	3 149,8	4 219,4	4 819,8	4 914,6	5 078,8	4 420,8	52 877,4
Dodávka elektřiny ze sítí RDS	184,6	144,5	120,1	123,8	120,7	73,2	64,6	21,8	39,2	69,9	73,6	97,1	1 133,1
Import elektřiny (dodávka ze zahraničí)	1 751,3	1 606,0	1 101,8	1 032,5	1 196,9	1 603,6	1 391,9	786,2	587,9	1 114,8	1 094,8	1 375,5	14 643,2
<b>Výstup z PS [GWh]</b>	<b>-19 097,0</b>			<b>-16 236,1</b>			<b>-15 080,7</b>			<b>-18 239,9</b>			<b>-68 653,7</b>
	<b>-7 094,7</b>	<b>-6 131,2</b>	<b>-5 871,1</b>	<b>-6 032,1</b>	<b>-5 204,1</b>	<b>-4 999,9</b>	<b>-4 606,3</b>	<b>-5 027,4</b>	<b>-5 447,0</b>	<b>-6 099,3</b>	<b>-6 247,2</b>	<b>-5 893,4</b>	
Dodávka elektřiny do sítí RDS	-3 884,9	-3 214,8	-3 130,0	-2 967,2	-2 827,6	-2 838,2	-2 788,8	-3 051,4	-3 164,9	-3 349,0	-3 356,4	-3 389,4	-37 962,7
Export elektřiny (dodávka do zahraničí)	-2 938,8	-2 661,3	-2 492,1	-2 836,2	-2 155,3	-1 955,0	-1 658,1	-1 750,6	-2 061,5	-2 517,6	-2 629,8	-2 229,7	-27 886,1
Dodávka elektřiny zákazníkům připojeným do PS	0,0	0,0	0,0	0,0	0,0	0,0	0,0	0,0	0,0	0,0	0,0	0,0	0,0
Odběr elektřiny PVE v režimu čerpání	-137,5	-131,1	-137,6	-118,7	-121,8	-105,1	-58,4	-118,5	-115,6	-99,6	-140,7	-176,1	-1 460,6
Ostatní dodávky	-8,2	-10,4	-14,0	-4,5	-13,6	-9,0	-16,5	-9,4	-10,4	-12,7	-12,2	-11,2	-132,1
Celkové ztráty v sítích	-125,2	-113,7	-97,4	-105,4	-85,7	-92,6	-84,3	-97,5	-94,7	-120,4	-108,2	-87,0	-1 212,1

zdroj dat: výkaz ERÚ-3

	I. čtvrtletí			II. čtvrtletí			III. čtvrtletí			IV. čtvrtletí			Celkem
	Leden	Únor	Březen	Duben	Květen	Červen	Červenec	Srpen	Září	Říjen	Listopad	Prosinec	
<b>Vstup do DS [GWh]</b>	<b>18 790,1</b>			<b>15 840,0</b>			<b>14 970,1</b>			<b>17 726,8</b>			<b>67 326,9</b>
	<b>6 981,7</b>	<b>5 884,1</b>	<b>5 924,2</b>	<b>5 464,0</b>	<b>5 280,3</b>	<b>5 095,6</b>	<b>4 869,6</b>	<b>4 970,4</b>	<b>5 130,1</b>	<b>5 667,6</b>	<b>5 962,7</b>	<b>6 096,4</b>	
Dodávka elektřiny ze sítě PPS	3 884,9	3 214,8	3 130,0	2 967,2	2 827,6	2 838,2	2 788,8	3 051,4	3 164,9	3 349,0	3 356,4	3 389,4	37 962,7
Dodávka elektřiny ze sousedních regionálních PDS	753,4	617,7	630,0	585,7	536,1	598,4	558,5	533,0	550,1	597,3	650,1	688,7	7 298,9
Dodávka elektřiny od výrobců	1 931,5	1 715,1	1 845,9	1 618,9	1 619,1	1 443,6	1 312,4	1 171,7	1 190,8	1 416,9	1 644,7	1 678,4	18 589,0
Dodávka elektřiny z LDS	348,5	288,0	299,2	292,1	297,3	215,3	198,3	214,2	224,3	304,3	297,1	313,6	3 292,2
Import elektřiny (dodávka ze zahraničí)	63,4	48,5	19,1	0,1	0,2	0,1	11,6	0,1	0,1	0,1	14,4	26,4	184,0
<b>Výstup z DS [GWh]</b>	<b>-18 790,1</b>			<b>-15 840,0</b>			<b>-14 970,1</b>			<b>-17 726,8</b>			<b>-67 326,9</b>
	<b>-6 981,7</b>	<b>-5 884,1</b>	<b>-5 924,2</b>	<b>-5 464,0</b>	<b>-5 280,3</b>	<b>-5 095,6</b>	<b>-4 869,6</b>	<b>-4 970,4</b>	<b>-5 130,1</b>	<b>-5 667,6</b>	<b>-5 962,7</b>	<b>-6 096,4</b>	
Dodávka elektřiny do sítě PPS	-184,6	-144,5	-120,1	-123,8	-120,7	-73,2	-64,6	-21,8	-39,2	-69,9	-73,6	-97,1	-1 133,1
Dodávka elektřiny sousedním regionálním PDS	-753,4	-617,7	-630,0	-585,7	-536,1	-598,4	-558,5	-533,0	-550,1	-597,3	-650,1	-688,7	-7 298,9
Export elektřiny (dodávka do zahraničí)	-0,2	-0,1	-0,8	-47,6	-36,1	-28,6	-9,6	-28,0	-34,3	-33,1	-2,8	-1,5	-222,8
Dodávka elektřiny do LDS	-693,7	-622,9	-664,4	-626,6	-662,4	-657,0	-600,8	-597,3	-619,0	-637,7	-596,2	-549,7	-7 527,7
Dodávka elektřiny výrobcům (kromě PVE)	-237,9	-212,5	-225,4	-209,9	-202,7	-224,8	-223,1	-227,2	-222,8	-252,2	-232,0	-205,8	-2 676,3
Odběr elektřiny PVE v režimu čerpání	-6,2	-5,1	-6,4	-5,1	-5,2	-4,6	-5,7	-3,1	-6,9	-7,3	-7,1	-7,3	-69,8
Dodávka elektřiny zákazníkům VO na hladině vvn	-109,4	-85,5	-120,4	-109,1	-119,7	-124,9	-137,8	-139,6	-145,7	-146,2	-151,6	-141,6	-1 531,4
Dodávka elektřiny zákazníkům VO na hladině vn	-1 835,2	-1 656,2	-1 795,5	-1 619,5	-1 715,3	-1 715,4	-1 580,4	-1 697,1	-1 659,9	-1 786,5	-1 788,7	-1 595,5	-20 445,1
Dodávka elektřiny zákazníkům MOP	-906,0	-741,3	-741,7	-636,3	-587,5	-551,0	-530,4	-562,4	-578,0	-669,5	-735,4	-789,9	-8 029,3
Dodávka elektřiny zákazníkům MOO	-1 894,1	-1 498,7	-1 333,7	-1 242,5	-1 053,1	-896,2	-939,8	-934,7	-1 037,0	-1 203,5	-1 425,1	-1 693,4	-15 152,0
Ostatní spotřeba elektřiny PDS	-12,0	-9,7	-8,0	-6,2	-4,5	-3,3	-3,3	-3,3	-3,9	-5,4	-8,0	-10,0	-77,7
Celkové ztráty v sítích	-348,9	-290,1	-278,0	-251,7	-236,9	-218,2	-215,7	-222,9	-233,2	-259,2	-292,0	-315,8	-3 162,7

zdroj dat: výkaz ERÚ-2

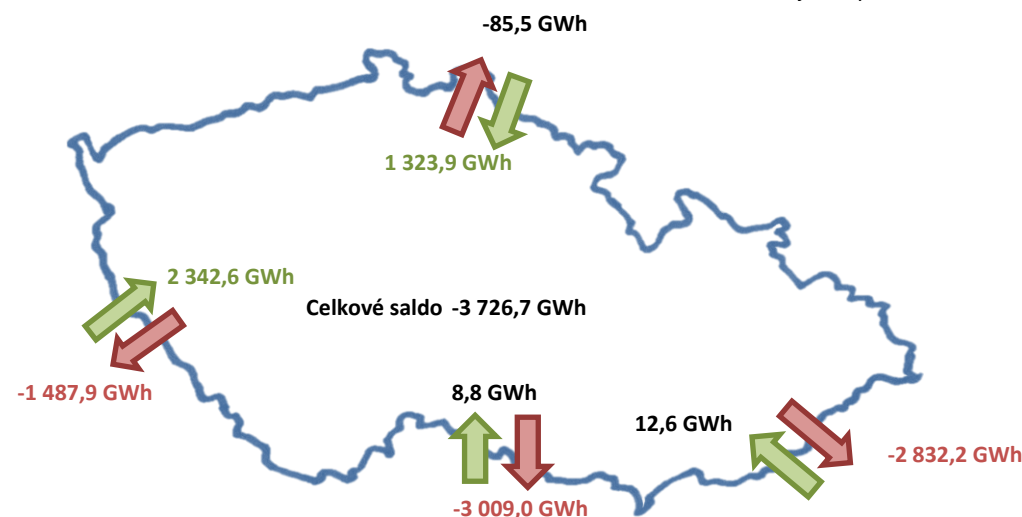
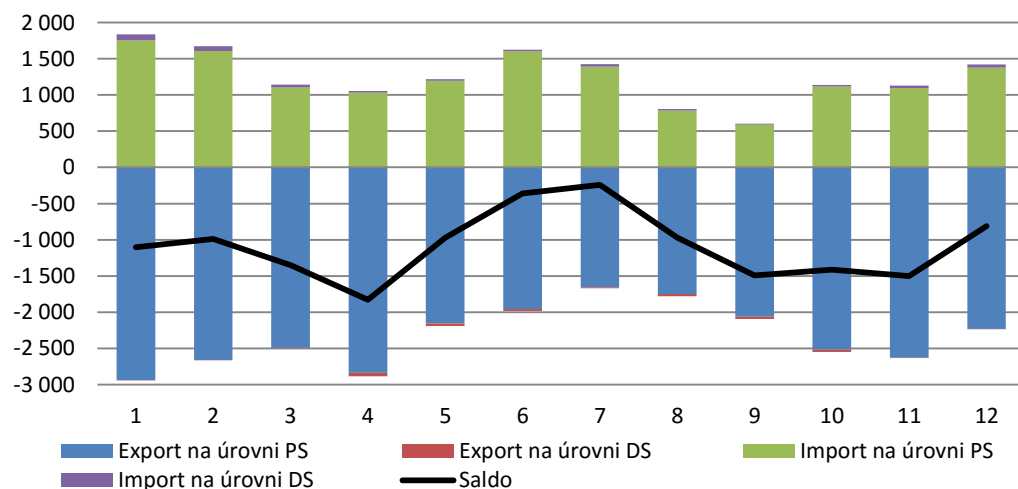
# 17. Přeshraniční fyzické toky [GWh]

IV. čtvrtletí 2017

	I. čtvrtletí			II. čtvrtletí			III. čtvrtletí			IV. čtvrtletí			Celkem
	Leden	Únor	Březen	Duben	Květen	Červen	Červenec	Srpen	Září	Říjen	Listopad	Prosinec	
<b>Saldo</b>	<b>-3 438,9</b>			<b>-3 161,7</b>			<b>-2 709,6</b>			<b>-3 726,7</b>			<b>-13 036,9</b>
	<b>-1 102,3</b>	<b>-987,4</b>	<b>-1 349,2</b>	<b>-1 830,1</b>	<b>-971,9</b>	<b>-359,7</b>	<b>-242,2</b>	<b>-973,0</b>	<b>-1 494,4</b>	<b>-1 413,3</b>	<b>-1 503,4</b>	<b>-810,0</b>	
<b>Export celkem</b>	<b>-2 939,0</b>	<b>-2 661,4</b>	<b>-2 492,9</b>	<b>-2 883,8</b>	<b>-2 191,5</b>	<b>-1 983,6</b>	<b>-1 667,8</b>	<b>-1 778,6</b>	<b>-2 095,8</b>	<b>-2 550,7</b>	<b>-2 632,7</b>	<b>-2 231,2</b>	<b>-28 108,9</b>
Export na úrovni PS	-2 938,8	-2 661,3	-2 492,1	-2 836,2	-2 155,3	-1 955,0	-1 658,1	-1 750,6	-2 061,5	-2 517,6	-2 629,8	-2 229,7	-27 886,1
do Polska	-0,8	-3,3	-2,8	-12,7	-9,3	-8,3	-7,3	-28,9	-35,4	-25,3	-13,9	-9,1	-157,0
do Německa	-645,7	-628,6	-728,1	-638,8	-305,0	-163,6	-141,0	-290,5	-521,9	-541,2	-527,4	-419,2	-5 551,0
do Rakouska	-1 134,4	-1 004,4	-912,0	-1 066,7	-828,5	-810,3	-800,7	-659,3	-780,4	-983,7	-1 048,2	-977,1	-11 005,8
na Slovensko	-1 157,9	-1 024,9	-849,3	-1 118,0	-1 012,5	-972,9	-709,1	-771,9	-723,9	-967,4	-1 040,3	-824,2	-11 172,3
Export na úrovni DS	-0,2	-0,1	-0,8	-47,6	-36,1	-28,6	-9,6	-28,0	-34,3	-33,1	-2,8	-1,5	-222,8
do Polska	0,0	0,0	-0,8	-47,5	-36,1	-28,3	-6,7	-27,9	-34,3	-33,0	-2,8	-1,4	-218,8
do Německa	0,0	0,0	0,0	0,0	0,0	0,0	0,0	0,0	0,0	0,0	0,0	0,0	0,0
do Rakouska	0,0	0,0	0,0	0,0	0,0	0,0	0,0	0,0	0,0	0,0	0,0	0,0	0,0
na Slovensko	-0,2	-0,1	-0,1	0,0	0,0	-0,3	-2,9	0,0	-0,1	0,0	-0,1	-0,1	-4,0
<b>Import celkem</b>	<b>1 836,7</b>	<b>1 674,0</b>	<b>1 143,7</b>	<b>1 053,7</b>	<b>1 219,6</b>	<b>1 623,9</b>	<b>1 425,5</b>	<b>805,6</b>	<b>601,4</b>	<b>1 137,4</b>	<b>1 129,3</b>	<b>1 421,1</b>	<b>15 072,0</b>
Import na úrovni PS	1 751,3	1 606,0	1 101,8	1 032,5	1 196,9	1 603,6	1 391,9	786,2	587,9	1 114,8	1 094,8	1 375,5	14 643,2
z Polska	923,3	685,1	473,3	434,0	486,3	455,0	426,9	233,4	178,5	253,4	466,5	501,5	5 517,3
z Německa	827,4	920,4	623,0	596,9	689,1	1 141,6	960,6	539,7	402,1	854,7	621,1	866,8	9 043,4
z Rakouska	0,1	0,0	0,7	1,3	21,0	6,9	4,0	13,1	6,5	4,8	2,6	1,4	62,5
ze Slovenska	0,4	0,6	4,8	0,3	0,5	0,0	0,3	0,0	0,8	1,9	4,7	5,7	20,0
Import na úrovni DS	85,4	68,0	41,9	21,2	22,7	20,3	33,7	19,4	13,4	22,6	34,5	45,7	428,8
z Polska	85,4	67,8	41,8	21,2	22,6	20,2	33,6	19,3	13,4	22,5	34,4	45,6	427,8
z Německa	0,0	0,0	0,0	0,0	0,0	0,0	0,0	0,0	0,0	0,0	0,0	0,0	0,0
z Rakouska	0,0	0,0	0,0	0,0	0,0	0,0	0,0	0,0	0,0	0,0	0,0	0,0	0,0
ze Slovenska	0,0	0,2	0,1	0,1	0,1	0,1	0,1	0,1	0,1	0,1	0,1	0,1	1,0

zdroj dat: výkaz ERÚ-2, ERÚ-3

Přeshraniční fyzické toky (GWh)

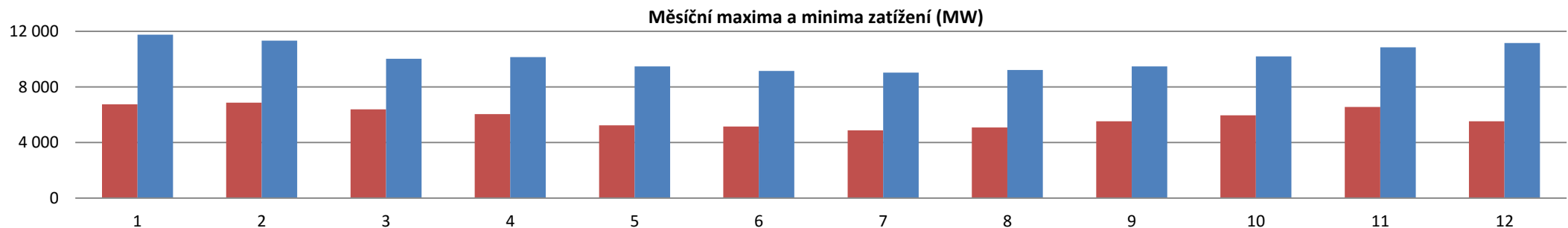


# 18. Měsíční maxima a minima zatížení ES ČR (bez čerpání PVE)

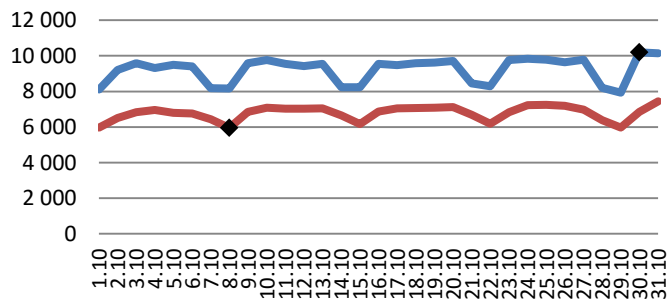
IV. čtvrtletí 2017

	Leden	Únor	Březen	Duben	Květen	Červen	Červenec	Srpen	Září	Říjen	Listopad	Prosinec
<b>Měsíční maximum [MW]</b>	11 768,0	11 336,0	10 035,0	10 150,0	9 488,0	9 153,0	9 036,0	9 232,0	9 476,0	10 197,0	10 862,0	11 166,0
Datum	24. 1.	1. 2.	10. 3.	20. 4.	2. 5.	28. 6.	20. 7.	31. 8.	27. 9.	30. 10.	30. 11.	4. 12.
Hodina	12:00	17:00	12:00	12:00	12:00	12:00	12:00	12:00	9:00	17:00	16:00	16:00
<b>Měsíční minimum [MW]</b>	6 747,0	6 872,0	6 386,0	6 054,0	5 238,0	5 156,0	4 885,0	5 078,0	5 523,0	5 955,0	6 556,0	5 528,0
Datum	1. 1.	26. 2.	5. 3.	16. 4.	28. 5.	4. 6.	30. 7.	13. 8.	3. 9.	8. 10.	5. 11.	25. 12.
Hodina	5:00	3:00	3:00	3:00	5:00	5:00	5:00	5:00	5:00	2:00	1:00	3:00

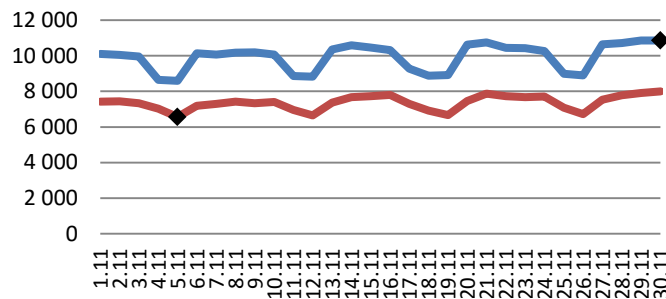
zdroj dat: výkaz ERÚ-3



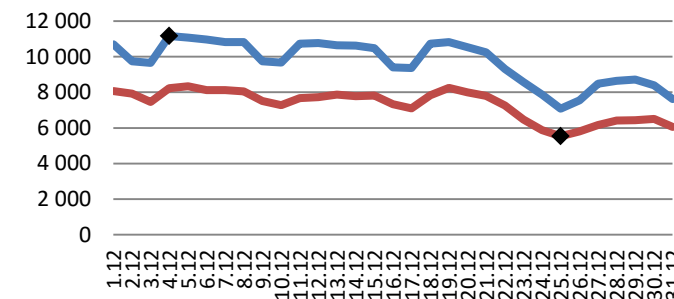
Dosažené denní max. a min. zatížení (MW)



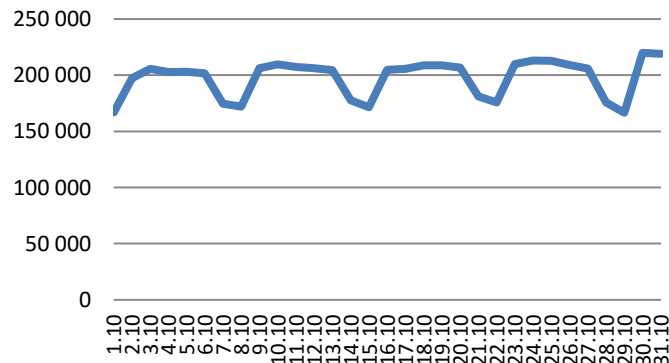
Dosažené denní max. a min. zatížení (MW)



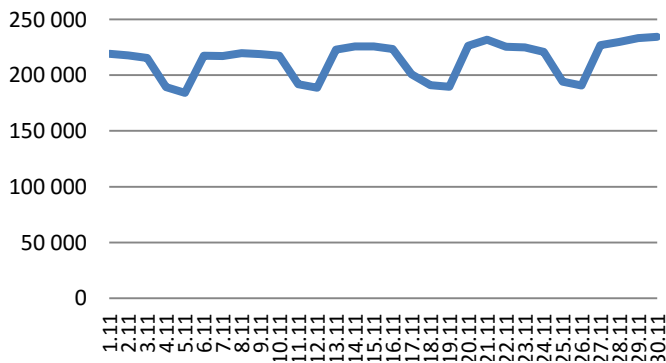
Dosažené denní max. a min. zatížení (MW)



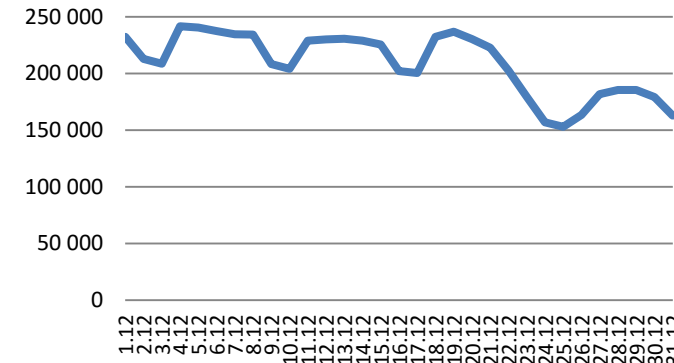
Spotřeba elektřiny brutto (MWh)



Spotřeba elektřiny brutto (MWh)



Spotřeba elektřiny brutto (MWh)





## 18.1 Spotřeba elektřiny, maximum a minimum zatížení ES ČR (bez čerpání PVE)

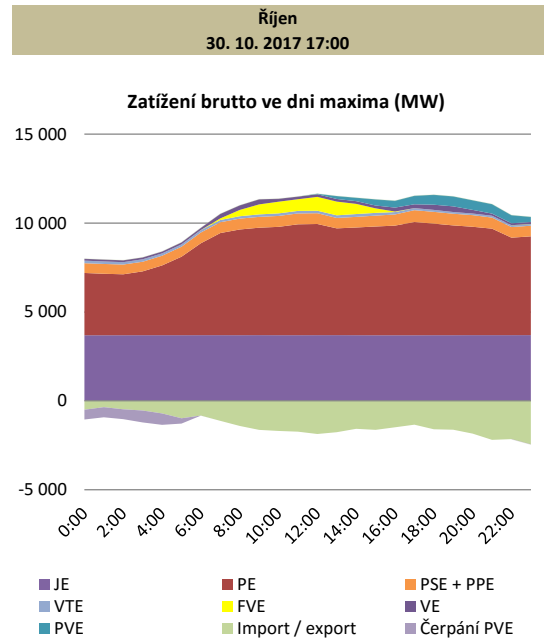
IV. čtvrtletí 2017

Říjen		Spotřeba elektřiny brutto	Dosažené denní maximum zatížení	Dosažené denní minimum zatížení	Listopad		Spotřeba elektřiny brutto	Dosažené denní maximum zatížení	Dosažené denní minimum zatížení	Prosinec		Spotřeba elektřiny brutto	Dosažené denní maximum zatížení	Dosažené denní minimum zatížení
		[MWh]	[MW]	[MW]			[MWh]	[MW]	[MW]			[MWh]	[MW]	[MW]
01.10.2017	ne	166 969	8 111	5 960	01.11.2017	st	219 206	10 109	7 431	01.12.2017	pá	232 327	10 705	8 073
02.10.2017	po	197 343	9 207	6 516	02.11.2017	čt	217 736	10 050	7 443	02.12.2017	so	212 979	9 751	7 929
03.10.2017	út	205 598	9 592	6 840	03.11.2017	pá	215 342	9 956	7 338	03.12.2017	ne	208 573	9 646	7 462
04.10.2017	st	202 729	9 314	6 966	04.11.2017	so	189 330	8 648	7 020	04.12.2017	po	241 611	11 166	8 225
05.10.2017	čt	203 186	9 499	6 795	05.11.2017	ne	184 174	8 584	6 556	05.12.2017	út	240 570	11 074	8 349
06.10.2017	pá	201 593	9 407	6 759	06.11.2017	po	217 468	10 132	7 186	06.12.2017	st	237 406	10 962	8 133
07.10.2017	so	174 469	8 175	6 432	07.11.2017	út	217 044	10 077	7 290	07.12.2017	čt	234 624	10 817	8 130
08.10.2017	ne	171 952	8 167	5 955	08.11.2017	st	219 647	10 174	7 426	08.12.2017	pá	234 250	10 831	8 050
09.10.2017	po	206 197	9 587	6 856	09.11.2017	čt	218 769	10 187	7 330	09.12.2017	so	208 307	9 739	7 514
10.10.2017	út	209 752	9 767	7 088	10.11.2017	pá	217 540	10 072	7 406	10.12.2017	ne	204 132	9 679	7 273
11.10.2017	st	207 307	9 555	7 025	11.11.2017	so	191 784	8 861	6 958	11.12.2017	po	229 088	10 735	7 676
12.10.2017	čt	206 283	9 423	7 029	12.11.2017	ne	188 858	8 825	6 648	12.12.2017	út	230 133	10 763	7 722
13.10.2017	pá	204 537	9 549	7 051	13.11.2017	po	222 875	10 361	7 365	13.12.2017	st	230 588	10 647	7 878
14.10.2017	so	177 714	8 236	6 655	14.11.2017	út	225 790	10 599	7 667	14.12.2017	čt	228 963	10 628	7 782
15.10.2017	ne	171 441	8 228	6 164	15.11.2017	st	225 788	10 466	7 732	15.12.2017	pá	225 609	10 485	7 822
16.10.2017	po	204 760	9 557	6 860	16.11.2017	čt	223 589	10 314	7 796	16.12.2017	so	201 998	9 400	7 330
17.10.2017	út	205 650	9 469	7 052	17.11.2017	pá	200 664	9 279	7 290	17.12.2017	ne	200 340	9 366	7 106
18.10.2017	st	208 850	9 581	7 065	18.11.2017	so	190 910	8 879	6 921	18.12.2017	po	232 459	10 739	7 844
19.10.2017	čt	208 731	9 623	7 091	19.11.2017	ne	189 653	8 913	6 673	19.12.2017	út	236 960	10 817	8 259
20.10.2017	pá	206 888	9 703	7 126	20.11.2017	po	226 440	10 633	7 465	20.12.2017	st	230 348	10 535	8 006
21.10.2017	so	181 179	8 449	6 684	21.11.2017	út	231 757	10 753	7 867	21.12.2017	čt	222 761	10 243	7 804
22.10.2017	ne	175 631	8 280	6 181	22.11.2017	st	225 571	10 441	7 726	22.12.2017	pá	202 726	9 313	7 260
23.10.2017	po	209 896	9 773	6 838	23.11.2017	čt	225 050	10 434	7 676	23.12.2017	so	179 521	8 574	6 467
24.10.2017	út	212 996	9 843	7 221	24.11.2017	pá	220 965	10 264	7 719	24.12.2017	ne	156 765	7 867	5 872
25.10.2017	st	212 646	9 785	7 241	25.11.2017	so	194 220	8 985	7 089	25.12.2017	po	152 804	7 072	5 528
26.10.2017	čt	209 150	9 630	7 185	26.11.2017	ne	190 623	8 901	6 725	26.12.2017	út	163 344	7 554	5 811
27.10.2017	pá	205 851	9 788	6 976	27.11.2017	po	226 907	10 653	7 522	27.12.2017	st	181 676	8 480	6 156
28.10.2017	so	175 595	8 206	6 385	28.11.2017	út	229 864	10 719	7 790	28.12.2017	čt	185 489	8 639	6 414
29.10.2017	ne	166 475	7 929	5 973	29.11.2017	st	233 145	10 853	7 907	29.12.2017	pá	185 387	8 716	6 435
30.10.2017	po	219 824	10 197	6 853	30.11.2017	čt	234 527	10 862	8 001	30.12.2017	so	179 100	8 388	6 503
31.10.2017	út	219 136	10 143	7 443						31.12.2017	ne	162 848	7 629	6 056

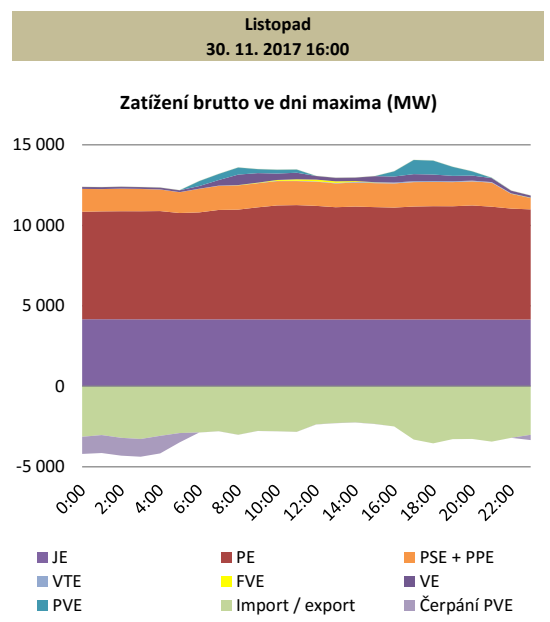
## 18.2 Den maxima zatížení ES ČR v IV. čtvrtletí 2017 (4. 12. 2017 16:00) [MW]

IV. čtvrtletí 2017

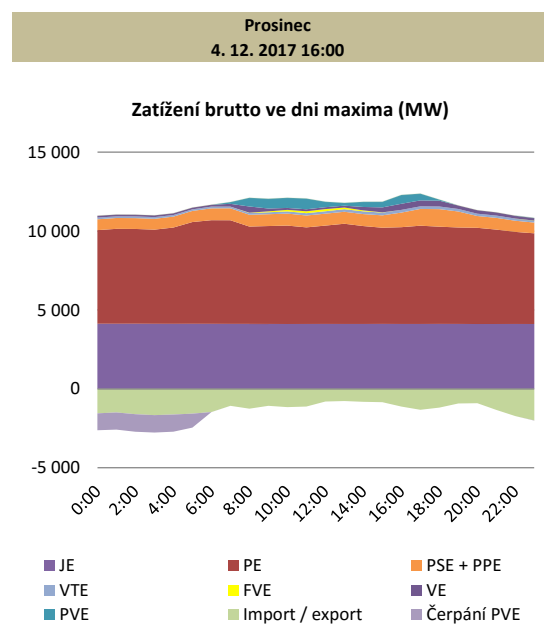
hodina	JE	PE	PSE + PPE	VE	PVE	FVE	VTE	Saldo zahraničí	Čerpání PVE	Zatížení brutto bez čerpání PVE
0:00	3 691	3 505	549	105	0	0	144	-501	-550	6 943
1:00	3 691	3 460	552	105	0	0	141	-357	-570	7 022
2:00	3 692	3 428	549	105	0	0	135	-477	-555	6 877
3:00	3 693	3 592	542	105	0	0	138	-545	-672	6 853
4:00	3 693	3 926	546	105	0	0	132	-709	-643	7 050
5:00	3 693	4 416	563	111	0	0	132	-982	-299	7 634
6:00	3 695	5 172	607	120	0	4	137	-830	-4	8 901
7:00	3 695	5 746	609	255	0	89	128	-1 126	0	9 396
8:00	3 694	5 948	611	258	0	355	135	-1 414	0	9 587
9:00	3 696	6 047	609	288	0	563	139	-1 635	0	9 707
10:00	3 694	6 097	614	166	0	657	144	-1 696	0	9 676
11:00	3 693	6 241	610	148	0	658	144	-1 736	0	9 758
12:00	3 695	6 257	605	149	29	779	142	-1 867	0	9 789
13:00	3 696	6 009	587	147	166	773	147	-1 766	0	9 759
14:00	3 694	6 061	597	153	193	573	159	-1 575	0	9 855
15:00	3 691	6 119	612	159	346	254	156	-1 634	0	9 703
16:00	3 691	6 168	628	223	385	29	136	-1 490	0	9 770
<b>17:00</b>	<b>3 691</b>	<b>6 371</b>	<b>667</b>	<b>214</b>	<b>480</b>	<b>2</b>	<b>115</b>	<b>-1 343</b>	<b>0</b>	<b>10 197</b>
18:00	3 693	6 280	661	291	559	0	111	-1 601	0	9 994
19:00	3 694	6 178	657	317	562	0	97	-1 626	0	9 879
20:00	3 696	6 099	655	206	543	0	89	-1 846	0	9 442
21:00	3 697	5 991	624	120	533	0	104	-2 197	0	8 872
22:00	3 697	5 484	597	108	456	0	106	-2 155	0	8 293
23:00	3 698	5 559	597	108	289	0	100	-2 453	0	7 898



hodina	JE	PE	PSE + PPE	VE	PVE	FVE	VTE	Saldo zahraničí	Čerpání PVE	Zatížení brutto bez čerpání PVE
0:00	4 163	6 680	1 420	124	0	0	3	-3 140	-1 066	8 184
1:00	4 165	6 703	1 383	123	0	0	3	-3 034	-1 116	8 227
2:00	4 162	6 715	1 402	119	0	0	4	-3 204	-1 110	8 088
3:00	4 159	6 717	1 385	114	0	0	6	-3 278	-1 102	8 001
4:00	4 159	6 729	1 339	117	0	0	6	-3 082	-1 092	8 176
5:00	4 160	6 606	1 292	120	0	0	6	-2 908	-578	8 698
6:00	4 158	6 646	1 464	164	311	0	9	-2 873	-4	9 875
7:00	4 158	6 798	1 498	346	383	0	15	-2 793	-5	10 400
8:00	4 158	6 821	1 504	650	445	6	14	-3 012	-5	10 581
9:00	4 155	6 964	1 497	593	250	22	15	-2 776	-5	10 715
10:00	4 153	7 084	1 511	400	238	54	18	-2 797	-5	10 656
11:00	4 151	7 107	1 492	408	202	92	20	-2 832	-5	10 635
12:00	4 152	7 058	1 504	224	3	105	25	-2 366	-9	10 696
13:00	4 151	6 975	1 479	221	0	98	33	-2 286	-10	10 661
14:00	4 152	7 016	1 490	220	0	52	41	-2 245	-10	10 716
15:00	4 151	6 982	1 490	375	0	12	48	-2 338	-9	10 711
<b>16:00</b>	<b>4 151</b>	<b>6 954</b>	<b>1 501</b>	<b>376</b>	<b>325</b>	<b>1</b>	<b>53</b>	<b>-2 499</b>	<b>0</b>	<b>10 862</b>
17:00	4 152	7 017	1 518	439	883	0	57	-3 312	0	10 754
18:00	4 153	7 037	1 508	403	869	0	57	-3 550	0	10 477
19:00	4 153	7 033	1 501	338	563	0	51	-3 288	0	10 351
20:00	4 153	7 084	1 496	315	265	0	46	-3 275	0	10 084
21:00	4 147	7 012	1 495	249	21	0	35	-3 441	0	9 518
22:00	4 146	6 895	917	169	1	0	30	-3 205	-1	8 952
23:00	4 149	6 842	708	130	0	0	26	-3 018	-328	8 509



hodina	JE	PE	PSE + PPE	VE	PVE	FVE	VTE	Saldo zahraničí	Čerpání PVE	Zatížení brutto bez čerpání PVE
0:00	4 128	5 930	687	117	0	0	108	-1 551	-1 072	8 347
1:00	4 126	6 013	689	112	0	0	103	-1 494	-1 089	8 460
2:00	4 127	6 006	686	112	0	0	108	-1 605	-1 113	8 321
3:00	4 123	5 965	687	111	0	0	108	-1 665	-1 104	8 225
4:00	4 120	6 103	690	111	0	0	102	-1 626	-1 088	8 412
5:00	4 123	6 448	705	111	0	0	99	-1 570	-886	9 030
6:00	4 120	6 567	751	119	0	1	110	-1 468	-5	10 195
7:00	4 118	6 565	760	173	113	3	104	-1 075	0	10 761
8:00	4 117	6 166	749	394	552	19	111	-1 256	0	10 852
9:00	4 114	6 203	748	179	619	58	125	-1 075	0	10 971
10:00	4 111	6 234	762	123	645	94	140	-1 157	0	10 952
11:00	4 113	6 119	752	128	681	121	147	-1 121	0	10 940
12:00	4 114	6 232	756	119	349	136	153	-802	0	11 057
13:00	4 112	6 350	759	117	178	105	164	-773	0	11 012
14:00	4 113	6 203	759	218	328	62	171	-821	0	11 033
15:00	4 115	6 095	784	314	359	13	177	-845	0	11 012
<b>16:00</b>	<b>4 113</b>	<b>6 131</b>	<b>925</b>	<b>387</b>	<b>560</b>	<b>0</b>	<b>172</b>	<b>-1 122</b>	<b>0</b>	<b>11 166</b>
17:00	4 113	6 226	1 061	375	432	0	166	-1 327	0	11 046
18:00	4 116	6 160	1 112	367	73	0	168	-1 189	0	10 807
19:00	4 114	6 111	1 014	222	1	0	159	-927	0	10 694
20:00	4 109	6 096	747	224	0	0	147	-909	0	10 414
21:00	4 110	5 982	742	202	0	0	148	-1 335	0	9 849
22:00	4 112	5 833	708	176	0	0	141	-1 726	0	9 244
23:00	4 111	5 744	682	161	0	0	126	-1 997	-16	8 811

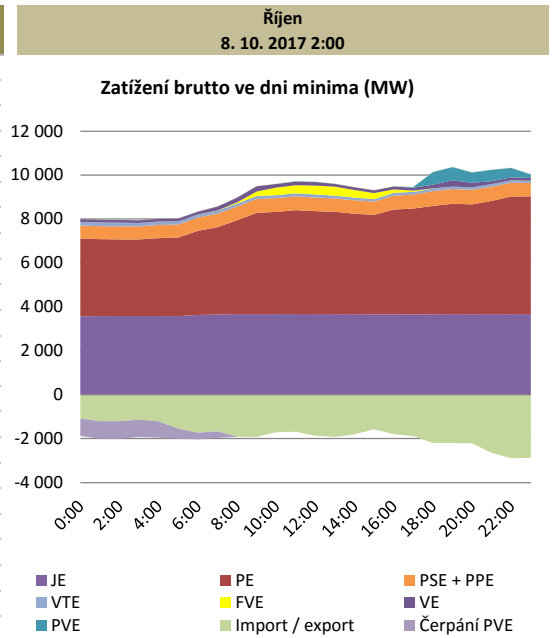


zdroj dat: výkaz ERÚ-3

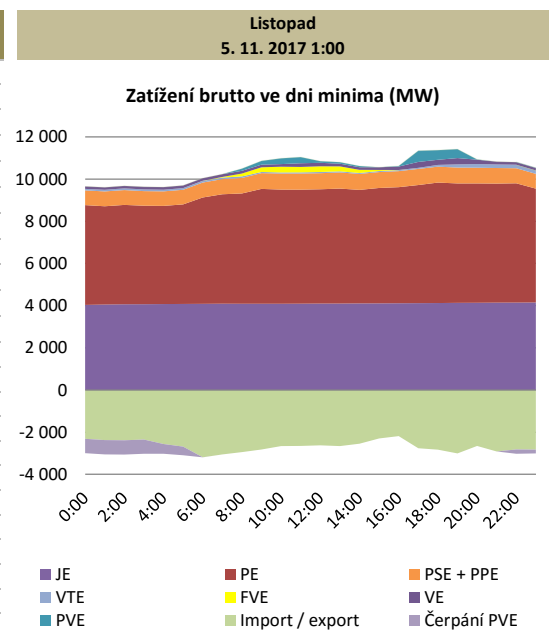
### 18.3 Den minima zatížení ES ČR v IV. čtvrtletí 2017 (25. 12. 2017 3:00) [MW]

IV. čtvrtletí 2017

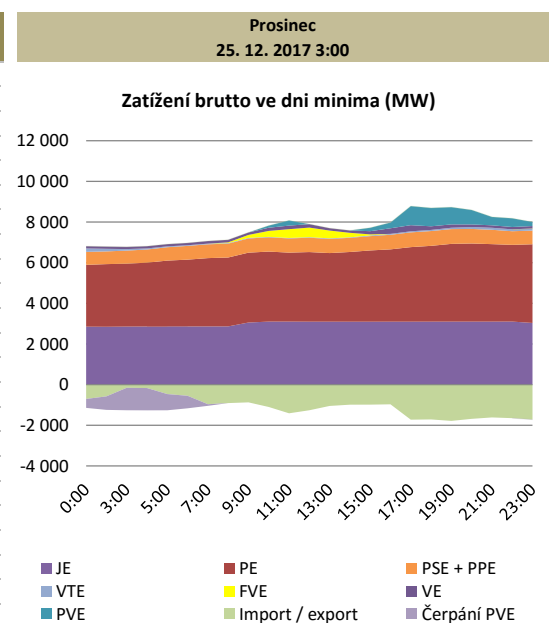
hodina	JE	PE	PSE + PPE	VE	PVE	FVE	VTE	Saldo zahraničí	Čerpání PVE	Zatížení brutto bez čerpání PVE
0:00	3 571	3 539	596	132	0	0	158	-1 083	-798	6 115
1:00	3 580	3 503	590	126	0	0	169	-1 203	-800	5 965
<b>2:00</b>	<b>3 582</b>	<b>3 489</b>	<b>595</b>	<b>126</b>	<b>0</b>	<b>0</b>	<b>168</b>	<b>-1 208</b>	<b>-797</b>	<b>5 955</b>
3:00	3 581	3 490	594	126	0	0	153	-1 135	-793	6 016
4:00	3 581	3 547	600	126	0	0	157	-1 216	-737	6 058
5:00	3 579	3 577	594	126	0	0	149	-1 547	-462	6 016
6:00	3 631	3 830	605	132	0	4	137	-1 728	-303	6 308
7:00	3 654	3 972	616	183	0	8	136	-1 666	-301	6 602
8:00	3 671	4 268	626	220	0	53	138	-1 909	-4	7 063
9:00	3 670	4 610	630	244	0	204	135	-1 925	0	7 568
10:00	3 672	4 652	630	166	0	345	132	-1 707	0	7 890
11:00	3 673	4 730	629	166	19	368	139	-1 686	0	8 038
12:00	3 672	4 685	621	165	7	402	140	-1 866	0	7 826
13:00	3 670	4 658	608	129	0	412	125	-1 921	0	7 681
14:00	3 665	4 575	612	128	0	341	126	-1 800	0	7 647
15:00	3 663	4 523	607	129	0	275	112	-1 576	0	7 733
16:00	3 663	4 770	628	134	0	157	130	-1 796	0	7 686
17:00	3 662	4 813	636	131	37	56	125	-1 880	0	7 580
18:00	3 663	4 932	675	166	575	8	119	-2 197	0	7 941
19:00	3 666	5 028	669	286	602	1	111	-2 196	0	8 167
20:00	3 664	5 001	667	204	472	0	113	-2 215	0	7 906
21:00	3 666	5 157	650	131	518	0	119	-2 645	0	7 596
22:00	3 670	5 354	628	126	434	0	115	-2 892	0	7 435
23:00	3 671	5 361	607	126	163	0	103	-2 870	-1	7 160



hodina	JE	PE	PSE + PPE	VE	PVE	FVE	VTE	Saldo zahraničí	Čerpání PVE	Zatížení brutto bez čerpání PVE
0:00	4 035	4 731	699	117	0	0	71	-2 314	-681	6 658
<b>1:00</b>	<b>4 053</b>	<b>4 659</b>	<b>705</b>	<b>117</b>	<b>0</b>	<b>0</b>	<b>76</b>	<b>-2 374</b>	<b>-680</b>	<b>6 556</b>
2:00	4 065	4 711	704	117	0	0	81	-2 383	-678	6 617
3:00	4 068	4 671	691	123	0	0	81	-2 349	-675	6 610
4:00	4 076	4 654	689	125	0	0	77	-2 561	-463	6 597
5:00	4 081	4 720	692	125	0	0	80	-2 684	-410	6 604
6:00	4 086	5 042	708	123	0	4	81	-3 189	-4	6 851
7:00	4 092	5 189	718	133	0	31	72	-3 055	0	7 180
8:00	4 090	5 229	736	132	102	133	74	-2 945	0	7 551
9:00	4 089	5 446	748	126	178	221	56	-2 821	0	8 043
10:00	4 090	5 412	763	123	275	272	51	-2 659	0	8 327
11:00	4 093	5 407	765	175	292	257	55	-2 651	0	8 393
12:00	4 098	5 419	763	165	78	270	57	-2 624	0	8 226
13:00	4 100	5 450	765	128	72	235	53	-2 659	0	8 144
14:00	4 106	5 382	757	122	59	150	45	-2 546	0	8 075
15:00	4 108	5 471	754	127	0	51	51	-2 298	0	8 264
16:00	4 114	5 503	761	165	26	6	48	-2 186	0	8 437
17:00	4 118	5 601	763	279	531	1	52	-2 761	0	8 584
18:00	4 124	5 711	755	244	456	0	83	-2 829	0	8 544
19:00	4 132	5 662	753	300	424	0	150	-3 007	0	8 414
20:00	4 136	5 658	745	208	12	0	175	-2 653	0	8 281
21:00	4 142	5 645	739	133	0	0	168	-2 915	0	7 912
22:00	4 145	5 656	715	123	0	0	166	-2 818	-205	7 782
23:00	4 151	5 397	700	118	0	0	165	-2 827	-180	7 524

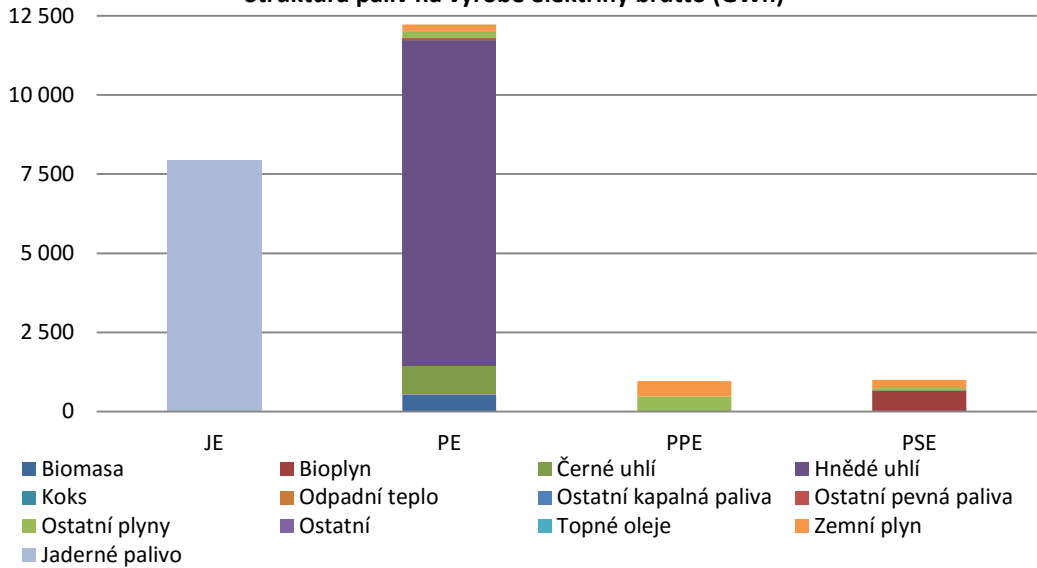


hodina	JE	PE	PSE + PPE	VE	PVE	FVE	VTE	Saldo zahraničí	Čerpání PVE	Zatížení brutto bez čerpání PVE
0:00	2 857	3 042	639	110	0	0	169	-700	-440	5 677
1:00	2 851	3 084	626	110	0	0	128	-573	-666	5 560
2:00	2 863	3 136	650	110	0	0	98	-160	-1 110	5 587
<b>3:00</b>	<b>2 861</b>	<b>3 096</b>	<b>644</b>	<b>110</b>	<b>0</b>	<b>0</b>	<b>74</b>	<b>-152</b>	<b>-1 105</b>	<b>5 528</b>
4:00	2 865	3 141	647	110	0	0	55	-164	-1 097	5 557
5:00	2 866	3 242	658	110	0	0	43	-460	-798	5 661
6:00	2 867	3 288	676	114	0	0	34	-546	-615	5 818
7:00	2 869	3 361	680	129	0	2	31	-959	-80	6 033
8:00	2 870	3 390	682	126	0	37	27	-904	0	6 228
9:00	3 061	3 438	698	121	0	147	28	-868	0	6 625
10:00	3 106	3 446	704	156	108	293	20	-1 096	0	6 737
11:00	3 106	3 395	698	175	255	434	22	-1 407	0	6 678
12:00	3 102	3 427	704	170	2	472	28	-1 257	0	6 648
13:00	3 102	3 376	698	118	0	383	27	-1 044	0	6 660
14:00	3 101	3 431	697	117	0	222	25	-983	0	6 610
15:00	3 101	3 508	703	157	169	51	36	-980	0	6 745
16:00	3 103	3 558	718	275	284	2	43	-964	0	7 019
17:00	3 103	3 668	726	302	941	0	52	-1 720	0	7 072
18:00	3 104	3 730	729	179	904	0	55	-1 708	0	6 993
19:00	3 105	3 826	728	164	849	0	67	-1 781	0	6 958
20:00	3 105	3 845	717	127	713	0	94	-1 679	0	6 922
21:00	3 105	3 813	707	120	415	0	99	-1 610	0	6 649
22:00	3 108	3 775	670	115	429	0	94	-1 646	0	6 545
23:00	3 040	3 872	673	116	204	0	107	-1 718	0	6 294

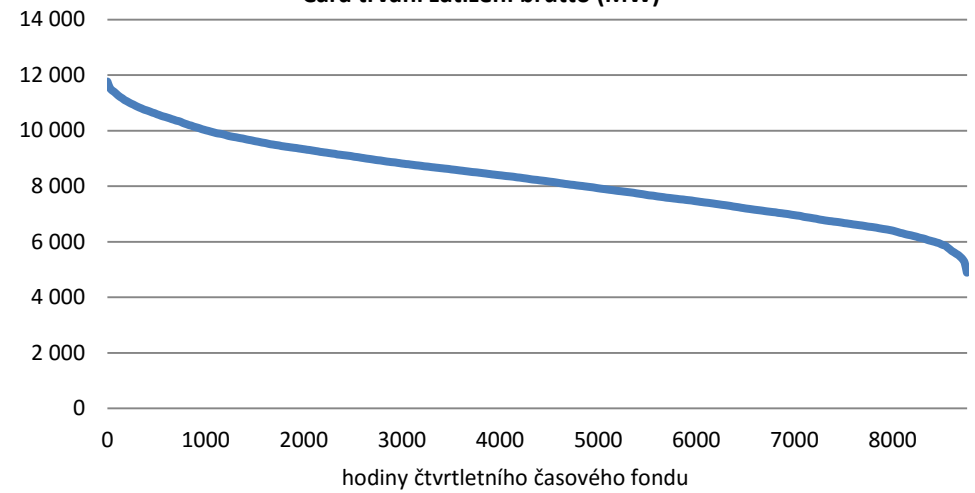


zdroj dat: výkaz ERÚ-3

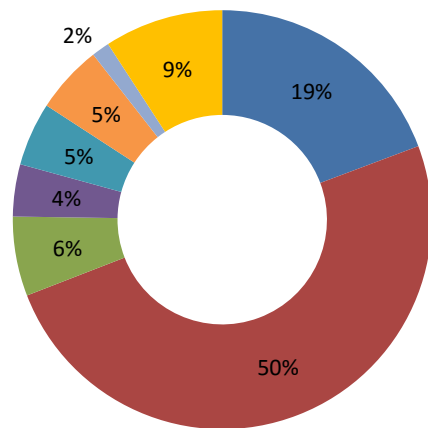
Struktura paliv na výrobě elektřiny brutto (GWh)



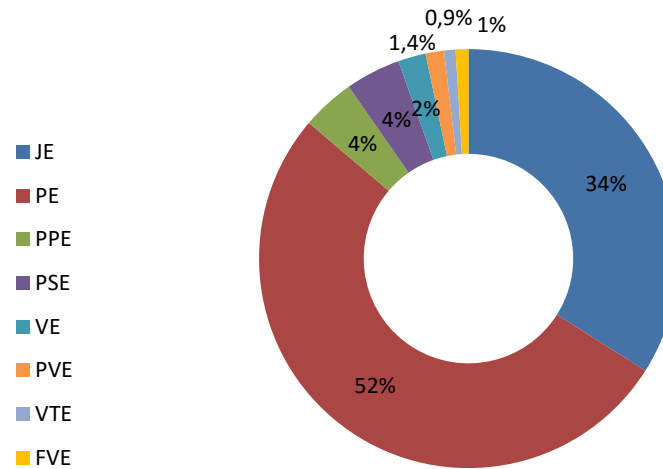
Čára trvání zatížení brutto (MW)



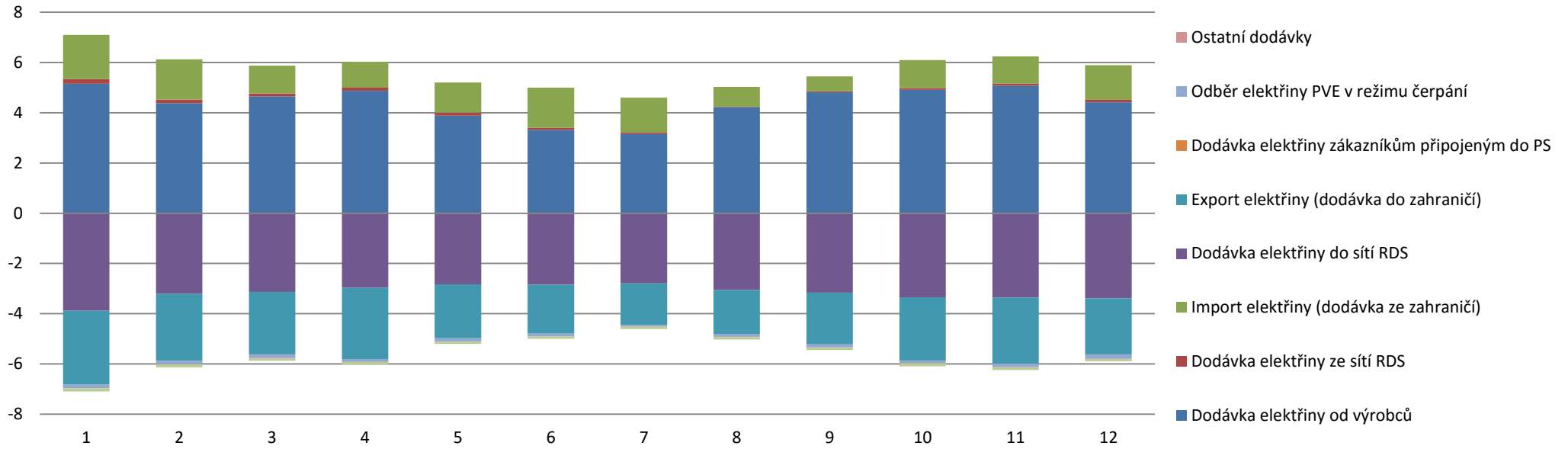
Podíl instalovaného výkonu v ES ČR



Podíl výroby elektřiny brutto



Bilance fyzických toků v rámci PS (TWh)



Bilance fyzických toků v rámci RDS (TWh)

